

岐阜市の基幹的公共交通網の整備方策

岐阜大学 正会員 宮城俊彦 学生員 ○加藤人士, 林祐浩, 青木隆裕

1. はじめに

岐阜市は中部圏においては拠点都市であり、人口約41万を擁し今後も中部圏の発展の核となるべき都市である。岐阜市においてはバス交通とともに私鉄の路面電車も都市内輸送の一部を受け持っており、両者はある地域では結合状態にあるが、全般的に言えば岐阜市の公共交通はバス交通といえる。岐阜市のバス交通に限定するならば、その問題点は、(1)輸送密度の低下 (2)表定速度の低下 (3)バス運行頻度の過度の偏在 (4)東西方向路線の未整備等があげられる。地域の公共交通を考える際、総合交通体系、という観点から地域全体としての網整備をどのようにするかという視点の積み上げ方式のアプローチが一般的である。本研究ではこの種の積み上げ方式の検討をするのではなく、市の公共交通としての幹線を入れたら、どの方面でその効果はどうなるかという、いわゆる目標が与件であり、その費用的効果を検討することを目的としている。

2. 岐阜市の公共交通の問題

(1) 代表手段別構成比の変化

図-1はs.46とs.56のPT調査より得られた代表手段別構成比を示したものであるが、乗用車の分担率が著しく増加している。近年の自動車保有率の伸びから判断して、乗用車分担率はさらに増加しているものと予想できる。

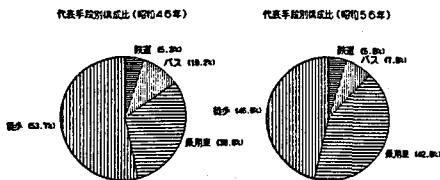


図-1

(2) 鉄道駅端末交通手段

岐阜市から隣接する大垣、各務原への交通そして名古屋への交通は鉄道に大きく頼っている。一方、岐阜市の鉄道端末の手段構成比をみると図-2に示すようにバスによるアクセス割合が非常に高い。それにも拘らず、バス・ターミナルの整備は遅れており、かつ、

道路混雑によるバス速度の低下のためバスのサービスは低い状態にある。

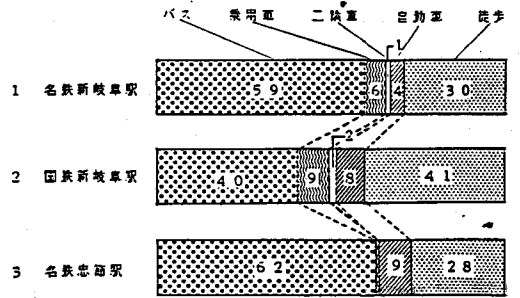


図-2 鉄道末端の手段構成比

(3) 運行頻度の局地的偏在

図-3は1日の運行頻度を示したものであるが、岐阜駅一長良橋方面での運行回数が非常に高く、特に3社(市営バス、岐阜バス、名鉄バス)が乗り入れている神田町通りでは3600台/日というきわめて高い数値になっている。営利を目的とする会社がバス需要の高いところに集中するのはやむを得ないこととはいえ、公共交通という観点からは問題を残そう。

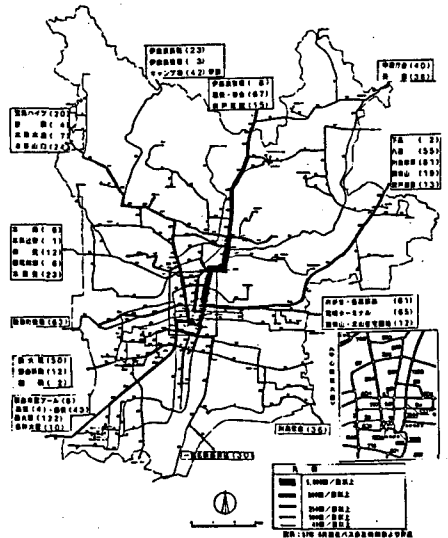


図-3 バス運行回数

(4) 低運行頻度路線

図-4, 5は市営バスと岐阜バスについての路線ごとの輸送人員と運行頻度の関係をプロットとしたものである。輸送人員が大きいところでは運行回数が増加するのは当然として、運行頻度が10本/日の路線をみると極端にその数が集中している。つまり、かなりの路線が1時間に1本にも満たない運行間隔である。

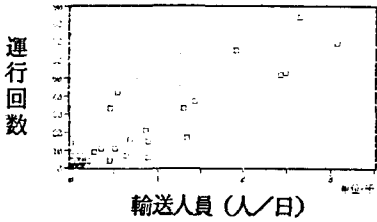


図-4 市営バスの運行回数・輸送人員曲線

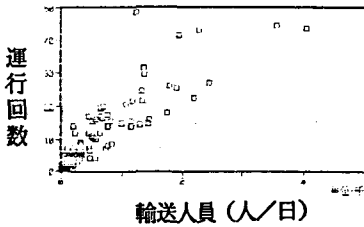


図-5 岐阜バスの運行回数・輸送人員曲線

さらに岐阜メモリアルセンターの付近にもコンベンション会場の建設が計画されている。これらの大型プロジェクトが完成するとそこには多量の発生・集中交通量が生成されると考えられるが、それらのトリップをどの交通手段で処理するかということを考える必要がある。これらの交通をすべて自動車トリップにまかすならば明らかに駐車場が不足すると思われるが、現時点では適切な公共交通の路線はない。

(2) 基幹交通導入の効果分析

2. のべた岐阜市の公共交通の問題点および将来予想される都心部での交通需要を処理するための基幹公共交通の導入の検討とその効果を分析する。分析の手順を図に示す。

図に示す通り、将来の夜間人口の伸びに対応し、基幹公共交通路線にどれ位転換するかについては、非集計モデルを用い、新規床需要の増分に対応した公共交通利用の予測は起終点の立地データを組み込んだ集計ロジットモデルを用いる。

なお、計算結果については当日報告する。

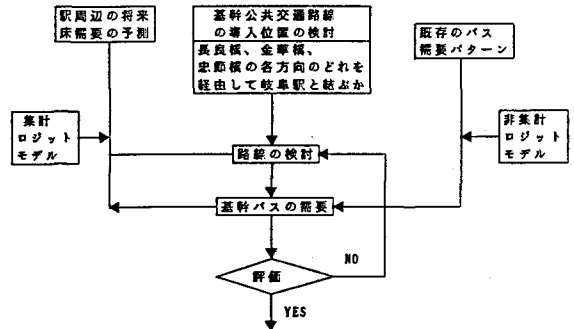


図-6 解析のフローチャート

(5) ボトルネックとしての長良川

長良川をスクリーンとした場合、長良川断面の往復バstriップが市の全体のバstriップに占める割合は約5割にもなる。また、岐阜市中心部と長良川の北側地域間のバstriップのうち約6割が長良橋、残りの2割づつを金華橋と忠節橋で分担している。このように岐阜市の公共交通は長良川を境とする南北交通が主流であるが為に、長良川がボトルネックになること、そして長良川にかかる3橋の中でも長良橋方面に需要が偏在しているといえよう。

3. 基幹的公共交通の整備の効果

(1) 基幹的公共交通導入の必要性

岐阜駅前周辺は岐阜駅の立体高架事業の進展にともなって、多くの再開発プロジェクトが計画されている。