

# リニモのがたりプロジェクト

## ～リニモとバスを使って地域のお店に出かけよう！～

Project of "Linimonogatari"

名城大学大学院

坂田暁彦 大島達哉



私たちがリニモのがたりの活動を紹介します！

リニモのがたりマスコットキャラクター

Lino(リノ)

Lim(リム)



## リニモのがたりとは

「リニモ」と「バス」と「地域の魅力」で「地域活性化」を目標に  
名城大学の学生 24 名が中心となって活動する学生団体です！

## リニモについて

- ・愛知県長久手市を走る日本で唯一の磁気浮上式車両
- ・愛知万博の際に多用された交通機関
- ・長久手市と南の日進市にはコミュニティバスが走っている

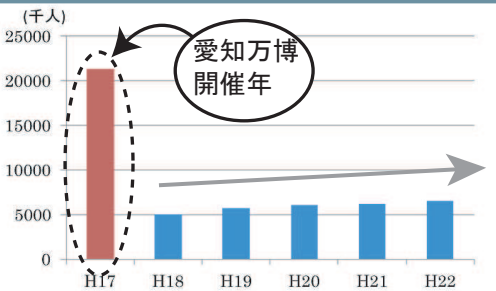
長久手市…リニモとNバス

日進市…くるりんばすと南部に鉄道



リニモ周辺地図

## 利用者は伸び悩んでいる

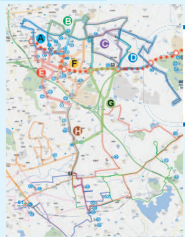


リニモ年間利用者数

リニモのがたりでは長期的な利用促進効果を目指し  
公共交通の利用促進と地域の魅力伝達を実行

## 踏査

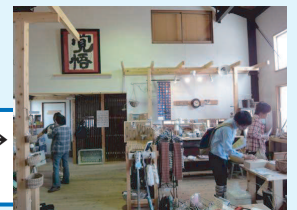
まずはリニモ沿線地域の魅力を発見



←バスのルートに沿った場所を散策

- ・リニモとバスを使っていける場所

学生自身で地域を散策して地域の魅力を発見→  
・カフェ、雑貨店、公園…等 計 100ヶ所！



見つけた情報を地域に発信・共有して

マップ・スタンプ

ホームページ

モビリティマネジメント

リニモとバスの利用を促します



# マップ・スタンプ

地域の魅力を伝える



- **マップ表面**
  - ・ 時刻表とお店の場所
  - ・ 店舗種類別のアイコン
- **マップ裏面**
  - ・ お店の紹介と詳細な地図
  - ・ スタンプ利用時のサービス内容
- **スタンプカード**
  - ・ リニモを利用してお店に行くとサービス
  - ・ 複数回使用するとサービス増加

# ホームページ

リニモ沿線地域での情報共有



- **リニモのがたりの紹介**
  - ・ 活動の成り立ち
- **ブログによる情報発信**
  - ・ 店舗の紹介記事, 店舗からの記事
  - ・ 記事は自動的にTwitterへ
- **ウェブマップ**
  - ・ 店舗情報, 時刻表, ルート案内
  - ・ 自由に情報の書き込みが可能



地域の魅力と公共交通の情報を伝え  
リニモとバスを利用した移動を促します

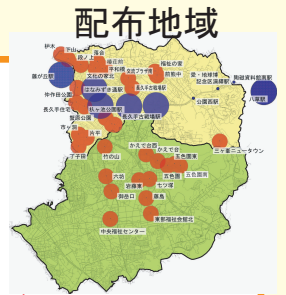


## モビリティマネジメント

リニモやバスを利用して地域のお店へ

事前調査 (1月) : 3000 部配布

- |               |                      |
|---------------|----------------------|
| ● <b>制御群</b>  | ● <b>実験群</b>         |
| ・ ホームページ      | ・ ホームページ             |
| ・ 公共交通啓発チラシ   | ・ 公共交通啓発チラシ          |
| ・ リニモ, バスの時刻表 | ・ リニモ, バスの時刻表        |
| ・ アンケート       | ・ アンケート              |
|               | ・ <b>マップ・スタンプカード</b> |



公共交通の利点伝達

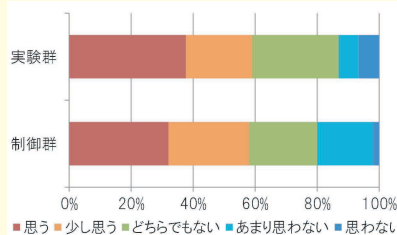
事後調査 (2月) : 138 部配布

- ・ 事前調査で住所を記入してアンケートを返してくれた人

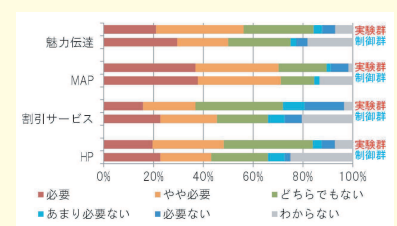
## 回収結果

	第1回MM(事前)			第2回MM(事後)		
	制御	実験	全体	制御	実験	全体
配布部数	1,000	2,000	3,000	60	78	138
回収部数	136	223	369	51	61	112
回収率	13.6%	11.2%	12.3%	85%	78.2%	81.2%

配布数・回収率



今後リニモに乗りたい



続けていくべき活動

## まとめ

- ・ 6割の人が今後はリニモを利用したいと答えた
- ・ マップの提供は7割以上の方が続けていくべきだと答えた
- ・ 他の公共交通を必要とする地域で活用できる手法