

土木学会論文集別冊在庫一覽

御申込は新宿区四谷一丁目・土木学会へ……………TEL 351-5138 (代表) 振替 東京 16828 番

論文集	第26号(高野博士)	実費	180円	30	論文集	第65号・別冊・1(丸安博士・外2名)	実費	120円	20
"	第27号(仁杉博士)	"	160円	30	"	第65号・別冊・2(三村・外3名)	"	80円	20
"	第37号(伊丹博士)	"	120円	30	"	第65号・別冊・3(永井博士)	"	160円	20
"	第40号(村山博士・柴田)	"	120円	20	"	第68号・別冊・1(国分博士・外2名)	"	100円	20
"	第41号(岩垣博士・土屋)	"	150円	20	"	第69号・別冊・1(林 正夫)	"	150円	30
"	第42号(木下良作)	"	80円	20	"	第69号・別冊・2(井田至春)	"	100円	20
"	第45号(田原博士・外3名)	"	200円	30	"	第70号・別冊・1(室田 明)	"	200円	20
"	第48号(猪股博士)	"	200円	30	"	第71号・別冊・1(嶋・荻原)(英文)	"	70円	20
"	第52号 栗津博士)	"	120円	20	"	第71号・別冊・2(綾 亀一)	"	80円	20
"	第59号・別冊・1(岩佐義朗)	"	150円	20	"	第71号・別冊・3(国分博士・外13名)	"	230円	30
"	第59号・別冊・2(奥田博士)	"	250円	30	"	第71号・別冊・4(森 博士)	"	130円	20
"	第59号・別冊・3(田中・外2名)	"	80円	20	"	第72号・別冊・1(島田博士)	"	100円	20
"	第61号・別冊・1(大久保博士・外2名)	"	150円	20	"	第72号・別冊・2(後藤博士)	"	120円	20
"	第61号・別冊・2(林 博士)(英文)	"	100円	20	"	第72号・別冊・3(山本 稔)	"	150円	20
"	第61号・別冊・3(太田誠一郎)	"	220円	30					

土木学会論文集編集委員

委員長	丸 安 隆 和	副委員長	林 泰 造	委 員	竹 間 弘	委 員	増 田 重 臣
委 員	浅 川 美 利	委 員	倉 西 茂	"	土 屋 昭 彦	"	松 尾 新 一
"	飯 田 隆 一	"	佐 川 嘉 胤	"	土 屋 雷 蔵	"	室 町 忠 彦
"	石 橋 金 一 郎	"	佐 藤 昭 二	"	中 山 謙 治	"	柳 田 力
"	色 部 誠	"	佐 藤 吉 彦	"	永 盛 峰 雄	"	山 川 尚 典
"	内 田 一 郎	"	相 良 正 次	"	西 片 守	"	山 本 保 晴
"	川 島 賢 一	"	多 谷 虎 男	"	西 原 巧	"	山 本 保 晴
"	北 川 英 夫	"	高 瀬 信 忠	"	長 谷 川 五 郎	"	吉 村 真 事
"	久 野 梧 郎	"	高 橋 国 一 郎	"	林 正 道	幹 事	西 脇 威 夫
"	久 保 慶 三 郎	"	高 橋 裕	"	平 嶋 政 治		
"	倉 田 進	"	立 松 俊 彦				

昭和 37 年 1 月 20 日 印刷
昭和 37 年 1 月 25 日 発行

土木学会論文集 第 78 号

定価 250 円 (〒 20 円)

編集兼発行者 東京都新宿区四谷一丁目
印刷者 東京都港区赤坂溜池 5

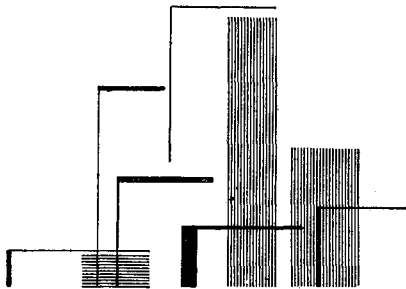
社団法人 土木学会 末 森 猛 雄
株式会社 技 報 堂 大 沼 正 吉

発 行 所 社 団 法 人 土 木 学 会 振 替 東 京 16828 番
東京都新宿郵便局区内 新 宿 区 四 谷 一 丁 目 電 話 (351) 代 表 5138 番

最も良い最も経済的なコンクリートを作る…

ポゾリス

セメント分散剤



あらゆるコンクリート構造物にポゾリスは素晴らしい効果を示しております

完備したコンクリート試験室・各種データと共にテクニカル・サービスマンが皆様の御用命をお待ちいたしております



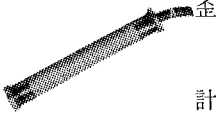

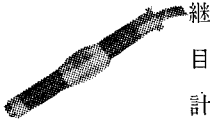
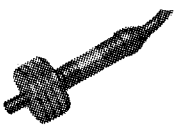
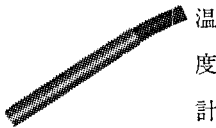
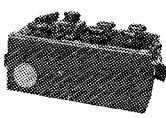
日曹マスタービルダーズ株式会社

本社 東京都千代田区大手町2の4 (新大手町ビル) 電話 (211) 代表 2781
 大阪営業所 大阪市東区北浜2の90 (日産生命会館内) 電話 (202) 代表 3294

共和の抵抗線歪計とカーボン型計器



営業品目
 抵抗線歪計
 抵抗線歪測定器
 抵抗線式トルクメーター
 圧力計、荷重計、変換器
 加速度計、馬力計等
 カーボン型計器
 電子管式自動平衡計器

	歪計		応力計
	継目計		間隙水圧計
	温度計		C M 4 F

本社 東京都港区芝西久保明舟町19 電話東京 (501) 代表2444番
 大阪営業所 大阪市北区宗是町10(中之島ビル内) 電話土佐堀(441)0058・0059番
 名古屋営業所 名古屋市中区岩井通り4の8(マスマビル内) 電話南 (32) 2596-8番
 福岡営業所 福岡市官内町25(官内ビル内) 電話福岡(3) 5565・6390番
 札幌出張所 札幌市北一条東11丁目22 電話札幌(2) 7.483



株式会社 共和電業
 (旧社名 (株) 共和無線研究所)

MARUTO CONCRETE PRESS

圧縮試験機 (手動油圧式)

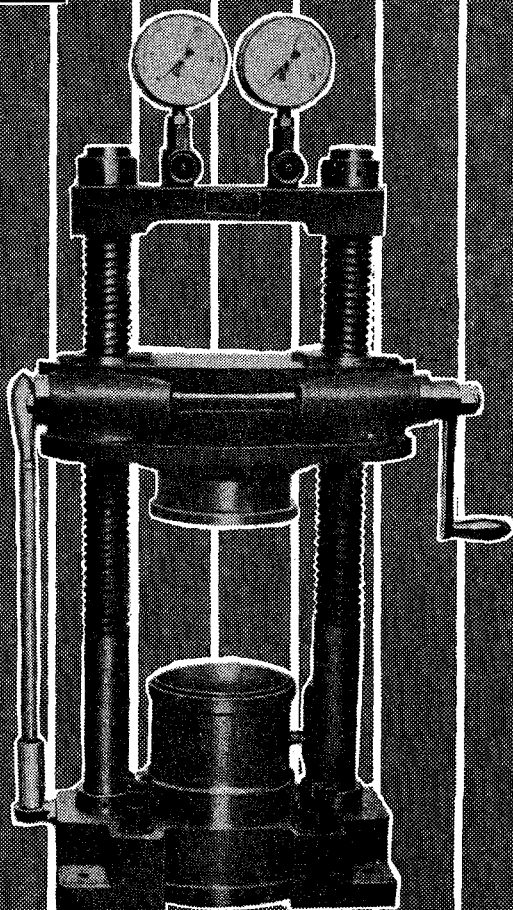
コンクリート工事現場の品質管理
 コンクリート製品工場の品質管理研究
 において本試験機はPATENT
 NO. 431055を有するその機能、特徴を完全に發揮

特 徴

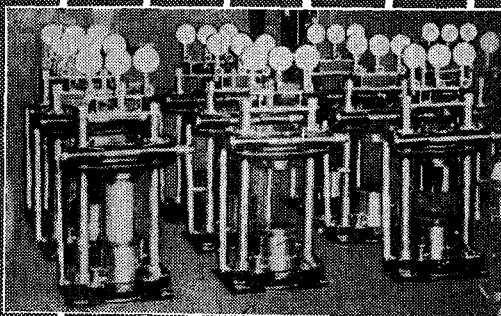
1. 高性能特殊緩衝装置 (Patent No. 431055) を装備し、コンクリートの急激破壊に基づく油圧の急速な減少に対し、絶対の精度、安全性を保證出来ます。
2. 非常に軽量可搬であり、しかも鋳鋼、ニッケル・クロム鋼を材質としており極めて堅牢であります。
3. 高低圧用二個の荷重計を装備し、上下昇降自由な加圧頭を有しております。従って、コンクリートの他、煉瓦、ブロック、セメント、モルタル等の圧縮試験にも容易に適用出来ます。
4. 曲げ試験用取付具を装置して、コンクリートの曲げ試験をも完全に行えます。

機 能

型式	No.C 09-60	No.C 37-80	No.C 37-100
常用最高圧力	60 ton	80 ton	100 ton
上下加圧板間距離	0~370 mm	0~450 mm	0~450 mm
加圧板寸法	175 mmφ	220 mmφ	220 mmφ
荷重計目盛	高圧用 1 ton ; 低圧用 0.1 ton		
荷重計保証精度	最高荷重において ± 2 %		
供試体最大寸法	15 cmφ × 30 cm	20 cmφ × 40 cm	
最大ラム・ストローク	30 mm		
総重量 (約)	140 kg	300 kg	350 kg



C-37-100



在庫品

営業品目

土質試験機
 コンクリート試験機
 アスファルト試験機
 ブルーピング・リング

株式会社 丸東製作所

東京都江東区深川白河町2の7
 電話：深川 (641) 2661, 7749, 8735