

土木学会論文集別冊在庫一覽

御申込は新宿区四谷一丁目・土木学会へ……………TEL 351-5138 (代表) 振替 東京 16828 番

論文集	第26号(高野博士)	実費	180円	千	30	論文集	第61号・別冊・3(太田誠一郎)	"	220円	千	30
"	第27号(仁杉博士)	"	160円	"	30	"	第65号・別冊・1(丸安博士・外2名)	実費	120円	"	20
"	第37号(伊丹博士)	"	120円	"	30	"	第65号・別冊・2(三村・外3名)	"	80円	"	20
"	第40号(村山博士・柴田)	"	120円	"	20	"	第65号・別冊・3(永井博士)	"	160円	"	20
"	第41号(岩垣博士・土屋)	"	150円	"	20	"	第68号・別冊・1(国分博士・外2名)	"	100円	"	20
"	第42号(木下良作)	"	80円	"	20	"	第69号・別冊・1(林 正夫)	"	150円	"	30
"	第45号(田原博士・外3名)	"	200円	"	30	"	第69号・別冊・2(井田至春)	"	100円	"	20
"	第48号(猪股博士)	"	200円	"	30	"	第70号・別冊・1(室田 明)	"	200円	"	20
"	第52号 栗津博士)	"	120円	"	20	"	第71号・別冊・1(嶋・荻原)(英文)	"	70円	"	20
"	第56号(林 博士)(英文)	"	50円	"	20	"	第71号・別冊・2(綾 亀一)	"	80円	"	20
"	第59号・別冊・1(岩佐義朗)	"	150円	"	20	"	第71号・別冊・3(国分博士・外13名)	"	230円	"	30
"	第59号・別冊・2(奥田博士)	"	250円	"	30	"	第71号・別冊・4(森 博士)	"	130円	"	20
"	第59号・別冊・3(田中・外2名)	"	80円	"	20	"	第72号・別冊・1(島田博士)	"	100円	"	20
"	第61号・別冊・1(大久保博士・外2名)	"	150円	"	20	"	第72号・別冊・2(後藤博士)	"	120円	"	20
"	第61号・別冊・2(林 博士)(英文)	"	100円	"	20	"	第72号・別冊・3(山本 稔)	"	150円	"	20

土木学会論文集編集委員

委員長	丸 安 隆 和	副委員長	林 泰 造	委員	竹 間 弘	委員	増 田 重 臣
委員	浅 川 美 利	委 員	倉 西 茂	委 員	土 屋 昭 彦	委 員	松 尾 新 一 郎
"	飯 田 隆 一	"	佐 川 嘉 胤	"	土 屋 雷 蔵	"	室 町 忠 彦
"	石 橋 金 一 郎	"	佐 藤 昭 吉	"	中 山 謙 治	"	柳 田 尚 力
"	色 部 誠 一	"	佐 藤 吉 彦	"	永 盛 峰 雄	"	山 川 尚 典
"	内 田 一 郎	"	相 良 正 次	"	西 片 守 巧	"	山 本 保 晴
"	川 島 賢 一	"	多 谷 虎 男	"	西 原 巧	"	山 本 保 晴
"	北 川 英 夫	"	高 瀬 信 忠	"	長 谷 川 五 郎	幹 事	吉 村 真 夫
"	久 野 悟 郎	"	高 橋 国 一 郎	"	林 正 道		西 脇 威 夫
"	久 保 慶 三 郎	"	高 橋 裕 彦	"	平 嶋 政 治		
"	倉 田 進	"	立 松 俊 彦	"			

昭和 36 年 11 月 20 日 印刷
昭和 36 年 11 月 25 日 発行

土木学会論文集 第77号

定価 250 円(千 20 円)

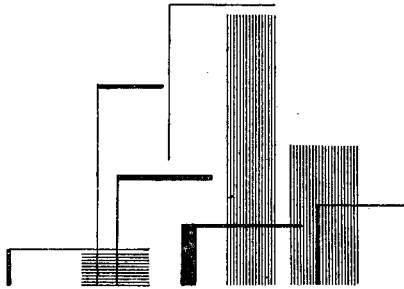
編集兼発行者 東京都新宿区四谷一丁目 社団法人 土木学会 末 森 猛 雄
印刷者 東京都港区赤坂溜池 5 株式会社 技 報 堂 大 沼 正 吉

発行所 社 団 法 人 土 木 学 会 振替東京 16828 番
東京都新宿郵便局区内 新宿区四谷一丁目 電話(351)代表 5138 番

最も良い最も経済的なコンクリートを造る…

ポゾリス

セメント分散剤



あらゆるコンクリート構造物にポゾリスは素晴らしい効果を示しております

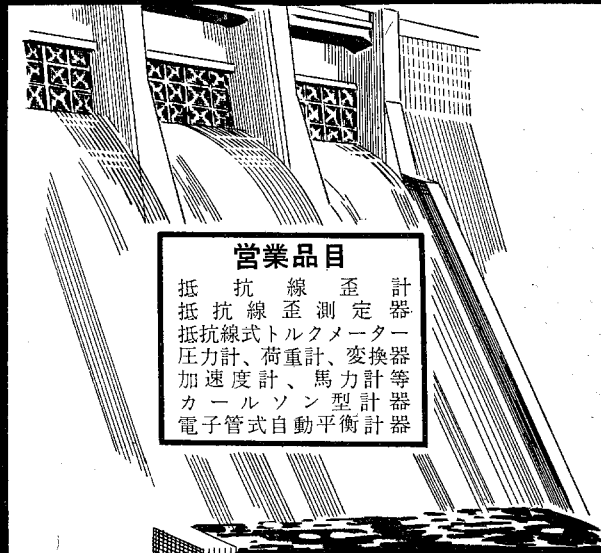
完備したコンクリート試験室・各種データと共にテクニカル・サービスマンが皆様の御用命をお待ちいたしております



日曹マスタービルダーズ株式会社

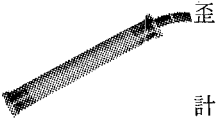

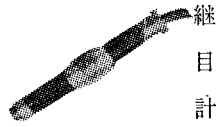


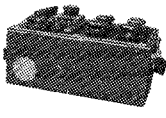
本社 東京都千代田区大手町2の4 (新大手町ビル) 電話 (211) 代表 2781
 大阪営業所 大阪市東区北浜2の90 (日産生命会館内) 電話 (202) 代表 3294

共和の抵抗線歪計とカールソン型計器



営業品目

抵抗線歪計
 抵抗線歪測定器
 抵抗線式トルクメーター
 圧力計、荷重計、変換器
 加速度計、馬力計等
 カールソン型計器
 電子管式自動平衡計器

	歪計		応力計
	継目計		間隙水圧計
	温度計		CM-4F

本社 東京都港区芝西久保明舟町19
 電話東京(501) 代表2444番
 大阪出張所 大阪市北区宗是町10 (中之島ビル内)
 電話土佐堀(44)0058・0059番
 名古屋出張所 名古屋市中区岩井通り4の8 (マスマビル内)
 電話南(32) 2596~8番
 福岡出張所 福岡市官内町25 (官内ビル内)
 電話福岡(3) 5565・6390番



株式会社 共和電業
 (旧社名 (株) 共和無線研究所)

MARUTO CONCRETE PRESS

圧縮試験機 (手動油圧式)

コンクリート工事現場の品質管理
 コンクリート製品工場の品質管理研究
 において本試験機はPATENT
 NO. 431055を有するその機能、特徴を完全に発揮

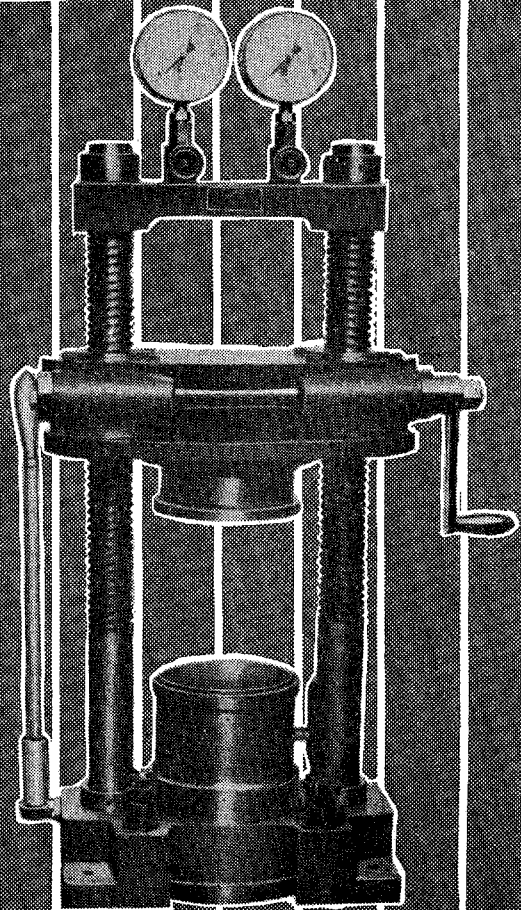
特 徴

1. 高性能特殊緩衝装置 (Patent No. 431055) を装備し、コンクリートの急激破壊に基づく油圧の急速な減少に対し、絶対の精度、安全性を保証出来ます。
2. 非常に軽量可搬であり、しかも鋳鋼、ニッケル・クロム鋼を材質としており極めて堅牢であります。
3. 高低圧用二個の荷重計を装備し、上下昇降自由な加圧頭を有しております。従って、コンクリートの他、煉瓦、ブロック、セメント、モルタル等の圧縮試験にも容易に適用出来ます。
4. 曲げ試験用取付具を装置して、コンクリートの曲げ試験をも完全に行えます。

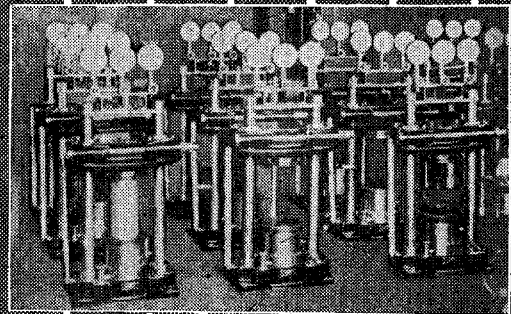
機 能

型式) No.C 09-60 | No.C 37-80 | No.C 37-100

常用最高圧力	60 ton	80 ton	100 ton
上下加圧板間距離	0~370 mm	0~450 mm	0~450 mm
加圧板寸法	175 mmφ	220 mmφ	220 mmφ
荷重計目盛	高圧用 1 ton ; 低圧用 0.1 ton		
荷重計保証精度	最高荷重において ± 2 %		
供試体最大寸法	15 cmφ × 30 cm	20 cmφ × 40 cm	
最大ラム・ストローク	30 mm		
総重量(約)	140 kg	300 kg	350 kg



C37-100



在庫品

営業品目

土質試験機
 コンクリート試験機
 アスファルト試験機
 ブルーピング・リンク

株式会社 丸東製作所

東京都江東区深川白河町2の7
 電話：深川 (641) 2661, 7749, 8735