

土 木 学 会 論 文 集

第 70 号

TRANSACTIONS OF THE JAPAN SOCIETY OF CIVIL ENGINEERS

No. 70 Sept. 1960

目 次

- | | | |
|--|---|----|
| 重力式岸壁の耐震性についての一考察
On the Earthquake-Proof of Gravity Type Quaywall. | 松尾 春雄・大原 資生
By Haruo Matsuo, and Sukeo Oohara | 1 |
| 流砂ある河川における平衡勾配について
On the Equilibrium Bed Slope in Rivers with
Sediment Transport. | 増田 重臣・河村 三郎
By Sigeomi Masuta, and Saburō Kōmura | 8 |
| 河川の静的平衡勾配について
On the Static Equilibrium Bed in Slope Rivers. | 増田 重臣・河村 三郎
By Sigeomi Masuta, and Saburō Kōmura | 17 |
| 舗装路床土の一つの新しい含水状態推定法について
On a New Estimating Method of Moisture Condition
of Paved Subgrade | 植下 協
By Kano Ueshita | 26 |
| コンクリートの静的圧縮変形, 破壊に対する時間効果
Time Effect on the Deformation and Failure of Concrete
Under Statical Compressive Road | 畑野 正
By Tadashi Hatano | 32 |
| 粘着性土の分散処理と団結処理について
Treatments of Cohesive Soils by Dispersion and Aggregation Agents. | 山内 豊聡
By Toyotoshi Yamanouchi | 40 |

別 冊 要 旨 EXTRA PAPERS

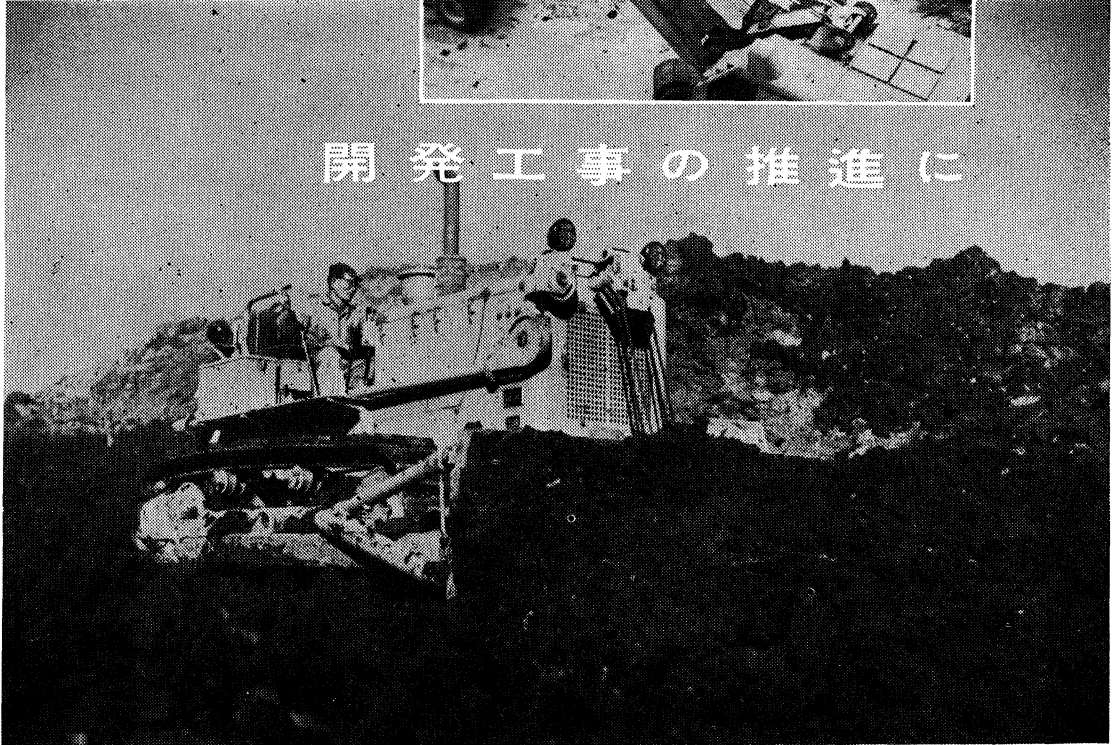
- | | |
|---|-------------------------|
| (1-1) 開水路分水工の研究
Hydraulic Researches on the Branching Works of Open Channels | 室田 明
By Akira Murota |
|---|-------------------------|

昭和 35 年 9 月

土 木 学 会



開発工事の推進に



日立 建設機械

- 万能掘削機
- バッチャープラント
- ブルドーザ
- 空気輸送機
- アングルドーザ
- コンプレッサ
- モビールクレーン
- ポンプ
- ケーブルクレーン
- 産業車輛
- タワーエキスカベータ
- その他
- トラッククレーン

創業 50 周年 日立製作所