

# 土木学会論文集

第 63 号

---

## 目 次

			頁
中空円筒形供試体を用いる透水試験方法……………	正 員	村 田 二 郎	1
塑性流動における速度場の理論……………	正 員	山 口 柏 樹	8
不完全合成桁材のねじり……………	正 員	山 本 稔	17
片側スチフナーの有効剛度について……………	正 員 工博	奥 村 敏 恵	23
多孔管型集水装置の水理設計について……………	正 員	末 石 富 太 郎	36
放射状開水路流れの一解析……………	正 員 工博	荒 木 正 夫	48
On the Motion of the Flood-flow Running down through the River.—Mathematical Treatment and its Applicability—	正 員	木 下 武 雄	57
光弾性学的方法による砂中応力の測定について……………	正 員 工博 正 員 工博	村 山 朔 郎 丹 羽 義 次 川 本 義 万	66

---

昭和 34 年 7 月

土 木 学 会

TRANSACTIONS  
OF THE  
JAPAN SOCIETY OF CIVIL ENGINEERS

No. 63

---

CONTENTS

	<b>Page</b>
On the Method of Test for Permeability of Concrete using Hollow Cylindrical Specimen. <i>By Jiro Murata, C.E. Member</i> .....	1
A Theory on the Velocity Field in the Plastic Flow of Granular Materials. <i>By Hakuju Yamaguchi, C.E. Member</i> .....	8
Torsion of an Incomplete Composite Beam. <i>By Minoru Yamamoto, C.E. Member</i> .....	17
Theoretical and Experimental Study on the Effective Rigidity Ratio of One-side Stiffener. <i>By Dr. Eng., Toshie Okumura, C.E. Member</i> .....	23
On the Hydraulic Design of Perforated-Lateral Underdrain System. —Mathematical Treatment and its Applicability— <i>By Tomitarō Sueishi, C.E. Member</i> .....	36
Hydraulic Behavior of Radially Open Channel Flow. <i>By Dr. Eng., Masao Araki, C.E. Member</i> .....	48
On the Motion of the Flood-flow Running down through the River. <i>By Takeo Kinoshita, C.E. Member</i> .....	57
Studies on the Photo-Elastic Measurement of Stresses in the Soil Mass. <i>By Dr. Eng., Sakuro Murayama, C.E. Member, Dr. Eng., Yoshiji Niwa, C.E. Member and Toshikazu Kawamoto, C.E. Member</i> .....	66

---

July 1959

**DOBOKU-GAKKAI**  
JAPAN SOCIETY OF CIVIL ENGINEERS

# 第8巻 コンクリートダム施工法

最新土木施工法講座  
—全25巻—

建設省河川局開発課長 小林 泰 著  
建設省河川局開発課技官 望月 邦夫

A5判上製 330頁  
定価 500円

## 第8巻 主要内容

第1章 ダムの一般概要	第9章 堤体施工
第2章 コンクリートダム設計の概要	第10章 コンクリートの温度規制
第3章 コンクリートダムの施工計画	第11章 特殊止水工事の事例
第4章 仮排水路および仮締切	第12章 閉塞工事
第5章 施工設備	第13章 堤体測定設備
第6章 掘削	第14章 余水吐および放水管
第7章 基礎処理	第15章 ゲートおよびバルブ
第8章 ダムコンクリート	

## ◇全巻項目◇

第1巻	巻頭	路床・路盤施工法
第2巻	巻頭	道路表装の施工
第3巻	巻頭	橋りょう上(下)部構造施工法
第4巻	巻頭	基礎の施工法
第5巻	巻頭	河川施工法 I (II)
第6巻	巻頭	砂防施工法
第7巻	巻頭	水力発電施工法
第8巻	巻頭	上(下)水道施工法
第9巻	巻頭	地下鉄道施工法
第10巻	巻頭	鉄道保線施工法
第11巻	巻頭	鉄道工作物の設計施工
第12巻	巻頭	港湾施工法 I (II)
第13巻	巻頭	トンネル施工法
第14巻	巻頭	コンクリート施工法
第15巻	巻頭	鉄筋コンクリート施工法
第16巻	巻頭	施工用土木機械
第17巻	巻頭	土木施工特論
第18巻	巻頭	工事管理とその実際
第19巻	巻頭	現場における応力の測定
第20巻	巻頭	
第21巻	巻頭	
第22巻	巻頭	
第23巻	巻頭	
第24巻	巻頭	
第25巻	巻頭	

## ★ 予約募集中 ★

(分冊販売もいたします)  
全国書店にでも発売いたしますが予約も受付ます。  
◆ 予約申込・書店か本社へ  
◆ 申込金・一切不要  
◆ 特典・今年7月末  
◆ 特典・全巻購読者に  
「機械材料便覧」を贈呈  
本講座のご注文は土木学会にでも会員に限り受付ます。ご便利の方は前金にてお申込み下さい。

★ 詳細内容見本送呈 ★

## 第1回配本発売中

② プレストレスト コンクリート施工法  
猪股俊司 著 定価 420円



東京都新宿区細工町15  
振替・東京 194982 番  
TEL・(33)9019, 9058

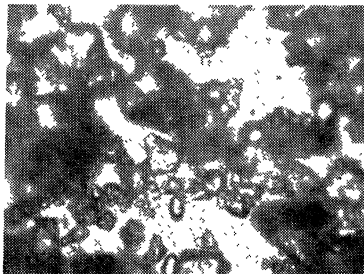
株式会社 山海堂

## ポゾリスによるセメント粒子の分散性について

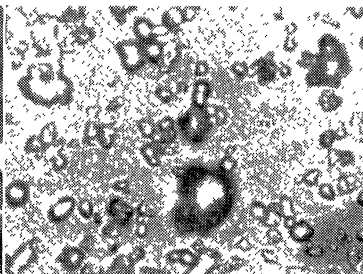


セメント粒子の分散度写真 (620倍)

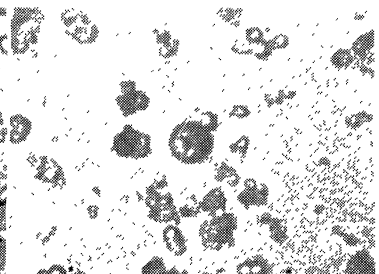
(日本曹達株式会社高岡工場研究所撮影)



セメント粒子の集塊状態



ポゾリスによつて分散されたセメント粒子の状態



ポゾリスによつて分散されたフライアッシュ+セメント粒子の状態

上図顕微鏡写真は、セメント粒子並にフライアッシュ粒子(円形を示すもの)の分散されていない状態と、ポゾリスによつて、良く分散されている状態を示したものであります。

ポゾリスは分散によつて、セメント効率を高め、不用になつた水を追い出し、単位水量の約 15% を減少させますので、コンクリートの諸性質が改良される、最も優れたコンクリート混和剤であります。



日本曹達株式会社

本社 東京都千代田区大手町 新大手町ビル  
支店 大阪市東区北浜2の90