

土木学会論文集Ⅳ

1995-4 NO.512
IV-27



JOURNAL OF
INFRASTRUCTURE PLANNING
AND MANAGEMENT

JAPAN SOCIETY OF CIVIL ENGINEERS

道路公団、建設省、通産省の
研究機関をはじめ、ゼネコン
やコンサルのユーザーは既に

170社以上

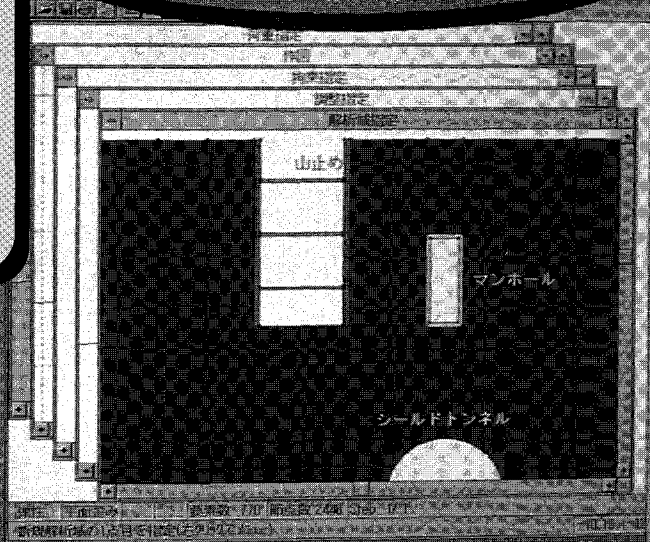
土木学会第19回情報システム
シンポジウムにて**受賞**

「日経コンストラクション」
コンピュータ応用技術
特集記事 掲載



あの人気の
夢の構造解析システム

もって存続ですか

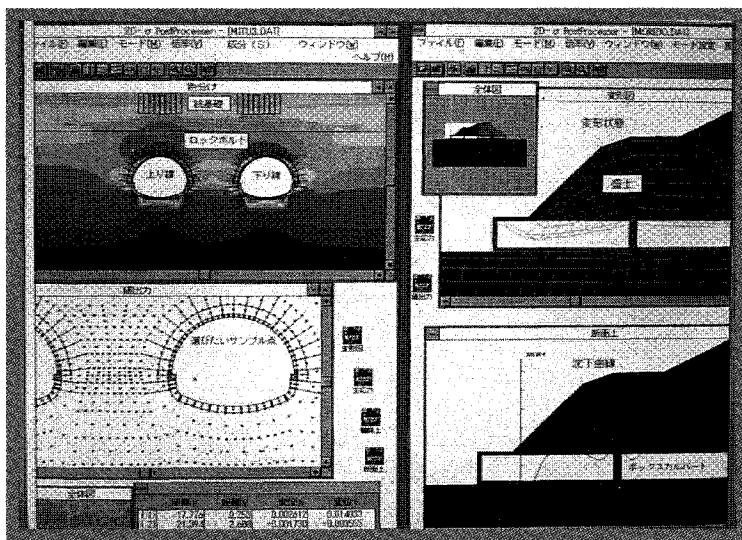


お確かめください。世界の土木構造解析をリードする。

斬新なコンセプトと驚異の自動化・高速化・大容量

大型機で数日間かかった解析がパソコンでわずか数十分間で！ 有限要素を意識せず、
誰でも、どこでも、低コストで簡単に！ (一般技術者がノートPCによる現場解析も楽々)

- 有限要素の概念は一切表に出ない。解析の条件とプロセスを内蔵の高性能CADで作成した図面へ直感的に与えるのみ。土木構造解析特有の面倒な解析に特に有効(ステップ施工、掘削、盛土、支保、近接・拡張、接触問題など)。
- 膨大な解析容量(1万節点以上)と驚異の演算速度(例えば5000節点前後の解析は66MHzのPCでも2、3分間で完了)。
- 豊富な入出力図面に編集を加え、コメントやキャプチャーを付けた上、最終成果物としてあらゆる出力装置へ出力できる。ワープロや表計算などの他のソフトにも図面を転送できるので設計技術者が夢見る調査・設計・評価の一括自動化を実現。
- 土木解析に必要な機能のほとんどに対応(非線形、弾塑性、接触面、熱応力、地震慣性力等)。



土木業界で大好評

詳細資料提供

開発・販売



ソフトプレーン(株)

本社：〒001 札幌市北区北37条西4丁目 王陽ビル

お問合せは 03-3592-7659

Tel 011-736-7009 Fax 011-736-7449

土木学会論文集編集委員会

委員長 ……………田辺忠顕*

副委員長 ……………山口正記

幹事長 ……………野村卓史

第1小委員会

委員長 ……………西岡 隆*

委員 ……………家村浩和

委員 ……………北原道弘

委員 ……………崎元達郎

委員 ……………杉戸真太*

委員 ……………原田隆典*

委員 ……………藤野陽三*

委員 ……………依田照彦*

委員 ……………涌井 一*

委員 ……………堀井秀之*

編集調整会議幹事 ……森 猛

第2小委員会

委員長 ……………村岡浩爾*

委員 ……………喜岡 涉

委員 ……………出口一郎

委員 ……………辻本哲郎*

委員 ……………藤間 聡*

委員 ……………森澤真輔*

委員 ……………山田 正

編集調整会議幹事 ……田中昌宏

第3小委員会

委員長 ……………徳江俊秀

委員 ……………亀村勝美

委員 ……………関口秀雄

委員 ……………高橋邦夫*

委員 ……………久武勝保*

委員 ……………兵動正幸*

委員 ……………山口靖紀

幹事 ……………大谷 順*

編集調整会議幹事 ……京谷孝史*

第4小委員会

委員長 ……………大蔵 泉*

委員 ……………鹿島 茂*

委員 ……………加賀屋誠一

委員 ……………北村隆一*

委員 ……………小林潔司*

委員 ……………新田保次

幹事 ……………斎藤 潮

編集調整会議幹事 ……溝上章志

第5小委員会

委員長 ……………山崎 淳

委員 ……………尼崎省二

委員 ……………出光 隆*

委員 ……………坂田耕一

委員 ……………平澤征夫*

委員 ……………宮本征夫*

委員 ……………山田 優*

幹事 ……………前川宏一

編集調整会議幹事 ……出雲淳一*

第6小委員会

委員長 ……………山口正記

委員 ……………伊藤 洋*

委員 ……………国重敏明*

委員 ……………豊福俊泰

委員 ……………中村兵次

委員 ……………茗ヶ原義彦*

委員 ……………吉川弘道

幹事 ……………河野重行*

編集調整会議幹事 ……青柳 薫*

*平成6年度新任

討議について

この論文集に掲載された論文に対する討議はすべて土木学会論文集編集委員会あてとし、その締切期日は平成7年10月20日とする。

All communications and discussion (open until October 20, 1995) relating to the papers included in the Journal should be addressed to the Editorial Committee on Technical Publications, Yotsuya 1-chome, Shinjuku-ku, Tokyo, 160 Japan

土木学会論文集編集委員会からのお知らせ

土木学会誌(4月号), 論文集(5~7月号)に掲載しました『投稿規定の改訂について』の中の版下原稿の作成につきまして(2.版下原稿の作成についての注2に記述), 版下原稿(オリジナル)は『当面 B4判と A4判の両方を受け付ける』と致しましたが, 編集上の都合により『版下原稿(オリジナル)は A4判のみを受け付ける』と変更させていただきます。よろしくご理解とご協力をいただけますようお願い申し上げます。

正誤表 (以下のように訂正致します)

地域計画用背景図の疑似立体表現およびその適用性に関する研究

著者：森田 喬

(土木学会論文集, 第506/IV-26, pp.57~67, 1995年1月)

ページ, 欄, 行	誤	正
p.65, 一番上の四角い図	図番号とタイトルが抜けておりました	図-15 重ね合わせのシミュレーション
p.67, 右段, 参考文献の13)	～ヒストグラム変換画像～	～ヒストグラム変換, 画像～

*本文用紙は再生紙を使用しております。

土木学会論文集 No.512/IV-27 定価 | 500 円 (本体価格 | 456 円)

平成7年4月15日 印刷

平成7年4月20日 発行

発行者——— 社団法人 土木学会 専務理事 河野 宏

東京都新宿区四谷1丁目無番地

発行所——— 社団法人 土木学会

〒160 東京都新宿区四谷1丁目無番地 振替東京6-16828番

電話 03-3355-3441(代表), Fax 03-5379-2769,

03-3355-3435(編集課直通) 03-5379-0125

印刷所——— (株)昭和工業写真印刷所

造本デザイン—海保 透
