

土木学会 論文集

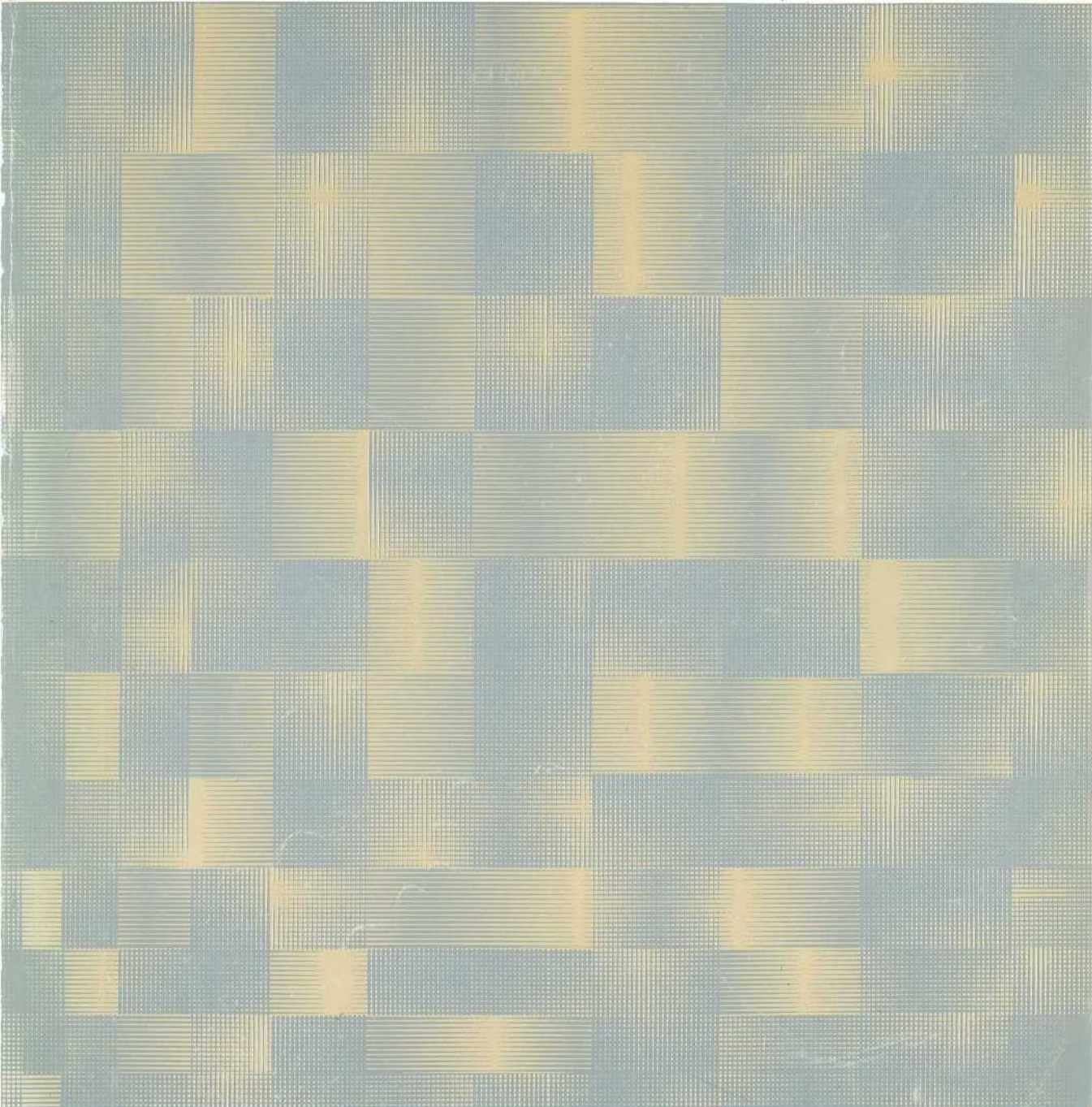
JAPAN
SOCIETY OF
CIVIL ENGINEERS



V

ISSN 0289-7806

PROCEEDINGS OF JSCE No.426/V-14 1991-2



Concrete Engineering and Pavements

土木学会

CRC meets Dr. Cundall



米国ITASCA社 (ITASCA CONSULTING GROUP, INC.) と業務提携!!

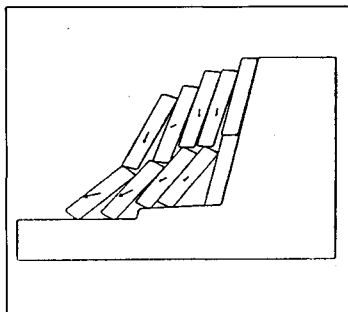
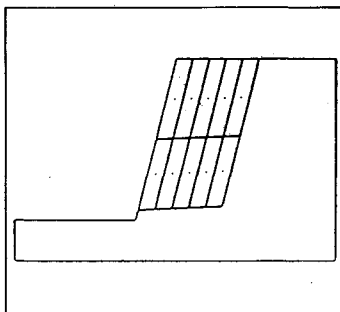
CRCは、皆様方の信頼を得て、多くの地盤、地下水解析ソフトウェアを提供してまいりましたが、このたび、米国ITASCA社 (ミネソタ大学 教授 Dr. Peter Cundall) と業務提携を行ない、先進の個別要素法プログラムをご紹介させて頂けることとなりました。今後とも、常に優れたソフトウェアの提供に全力を傾けてまいりますので御期待下さい。

カントールモデル個別要素法 (DEM) プログラム

二次元個別要素法プログラム (ソースコード)

UDEC

- 岩盤の転倒・滑落解析
- 岩盤の掘削解析
- 不連続性岩盤の安定解析
- 地震応答解析
- 浸透解析 (UDEC)
- 熱解析 (UDEC)
- 充実した三次元グラフィック表示
- 大型汎用プログラム



三次元個別要素法プログラム (ロードモジュール)

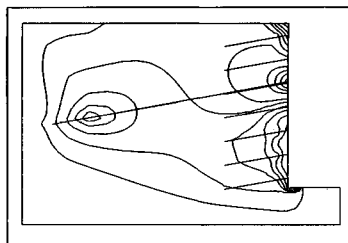
3DEC

有限差分法 地盤解析プログラム

FLAC

(ロードモジュール)

- パソコン用地盤の汎用解析コード
- 最大2000要素まで解析可能
- 弾性及び弾塑性解析
- 不連続面の取り扱いが可能
- メッシュジェネレート機能
- 図化出力機能



■ 販売条件

UDEC・3DEC

- ◆ 各種メインフレーム、各種EWS、IBM-PC/AT及び互換機
- ◆ UDECはソースコードで提供いたします。
- ◆ 3DECはロードモジュールで提供いたします。

FLAC

- ◆ IBM-PC、PC-AT、PS/2及び互換機
- ◆ IBMカラーカード、EGA、VGA
- ◆ 8087、80287、80387数値演算プロセッサ
- ◆ HPコマンド対応プロッタ、ポストスクリプト言語対応プリンター

CRC センチュリリサーチ センタ 株式会社

大阪市中央区久太郎町4丁目1-3
(06-241-4121) 営業担当: 岩崎・吉川

論文集改革のお知らせ

——発行回数の増加，掲載別刷代の軽減，投稿資格制限の廃止——

論文集編集委員会では、質の高い情報をより迅速に読者に提供することができるように、下記の通り①発行回数の増加、②原稿形式の変更と掲載別刷代の軽減、および③投稿資格の廃止を実施することに致しました。

1. 論文集の発行回数の増加

情報の公開をより速めるために、論文集の発行回数を増やすことになりました。第1部門から第3部門までの論文集の発行を年2回から4回とし、その発行スケジュールは、下記の通りとなります。

部 門	I	II	III	IV	V	VI
発行回数	4	4	4	2	2	2
発行月	1, 4, 7, 10	2, 5, 8, 11	3, 6, 9, 12	1, 7	2, 8	3, 9

2. 提出原稿形式の変更と掲載別刷代の軽減

提出原稿の処理を迅速かつ正確に行うとともに、経費の削減を図って掲載別刷代を値下げするために、論文の登載が決定した後で提出する印刷用原稿の形態を、①完全な版下原稿（直接オフセット印刷にかけられる版下原稿、またはその内容をレーザープリンタによって出力するためのフロッピーディスク）、②文章のみを収めたフロッピーディスク原稿（数式・記号は出力したものに手書きで朱書）、それに③従来通りの原稿用紙による原稿、の3種類に分け、下記の通り減額致します。

内容区分	ページ数	完全な版下原稿	文章のみF.D.原稿	手書き原稿	備 考
ノ ー ト	4ページまで	無 料	無 料	15 000	別刷 50部とも
論文・報告	6ページまで	無 料	5 000	20 000	別刷 50部とも
〃	7ページ	〃	15 000	30 000	〃
〃	8ページ	〃	20 000	35 000	〃
〃	9ページ	10 000	45 000	60 000	〃
〃	10ページ	35 000	70 000	85 000	〃
〃	12ページまで (英文のみ)	35 000	70 000	85 000	〃

3. 論文集への投稿資格の廃止

これまで、会員であり論文集購読者に限られていた論文集投稿資格の制限を廃止致します。読者に有益な内容であれば、会員・非会員を問わず投稿・掲載できることになりました。

なお、上記変更に伴う原稿の受付・適用は、1991年4月1日より投稿された原稿から適用致します。

1991年1月

土木学会論文集編集委員会
委員長 石原 研 而

論文集の新しい投稿要項・同手引は、出来次第お送りしますので、論文集編集委員会宛に葉書かFaxにてご請求下さい。無料でお送りします。

〒160 新宿区四谷1丁目無番地 (社)土木学会論文集編集委員会
TEL 03-3355-3441 Fax 03-3355-3446

土木学会論文集編集委員会

委員 長 石原研而
副委員 長 秋山成興
幹事 長 磯部雅彦

第1小委員会

委員 長 秋山成興
委員 員 神山眞勝*
〃 佐藤政勝*
〃 塩尻弘雄
〃 高田至郎*
〃 長井正嗣*
〃 西村宣男
〃 森地重暉*
〃 山本一之*
編集調整会議幹事 杉山俊幸*
幹事 井上涼介

第2小委員会

委員 長 服部昌太郎
委員 員 江藤剛治*
〃 大垣真一郎*
〃 小舟浩治
〃 澤井健二*
〃 砂田憲吾
編集調整会議幹事 浅枝隆
幹事 佐藤慎司*

第3小委員会

委員 長 足立格一郎
委員 員 大西有三*
〃 久楽勝行*
〃 末松直幹
〃 寺師昌明*
〃 日比野敏

編集調整会議幹事 赤木寛一
幹事 山辺正*

第4小委員会

委員 長 森杉寿芳
委員 員 青島縮次郎
〃 大蔵泉
〃 木俣昇
〃 小柳武和*
〃 松本昌二*
編集調整会議幹事 山本幸司*
幹事 肥田野登*

第5小委員会

委員 長 藤井学
委員 員 笠原篤*
〃 阪田憲次*
〃 関博*
〃 山崎淳浩
〃 山之口浩一
編集調整会議幹事 丸山久秀
幹事 梅原哲

第6小委員会

委員 長 姫路昭夫
委員 員 荒川直士
〃 池田弘
〃 菊池楨二*
〃 木下浩次
〃 國島正彦
〃 満田紀元
編集調整会議幹事 坪根康雄*
幹事 金津努*

* 平成2年度新任

討議について

この論文集に掲載された論文に対する討議はすべて土木学会論文集編集委員会あてとし、その締切期日は平成3年8月20日とする。

All communications and discussion (open until August 20, 1991) relating to the papers included in the Proceedings should be addressed to the Editorial Committee on Technical Publications, Yotsuya 1-chome, Shinjuku-ku, Tokyo, 160 Japan

土木学会論文集 No. 426/V-14

定価 1 500 円 (本体価格 1 456 円)

平成 3 年 2 月 15 日 印刷

平成 3 年 2 月 20 日 発行

発行者 東京都新宿区四谷 1 丁目無番地

社団法人 土木学会 専務理事 八木 純 一

発行所 社団法人 土 木 学 会

郵便番号 160 東京都新宿区四谷 1 丁目無番地 振替東京 6-16828 番

電話 (03) 3355-3441, Fax (03) 3355-3446

表紙デザイン：中井一郎，印刷所：技報堂