

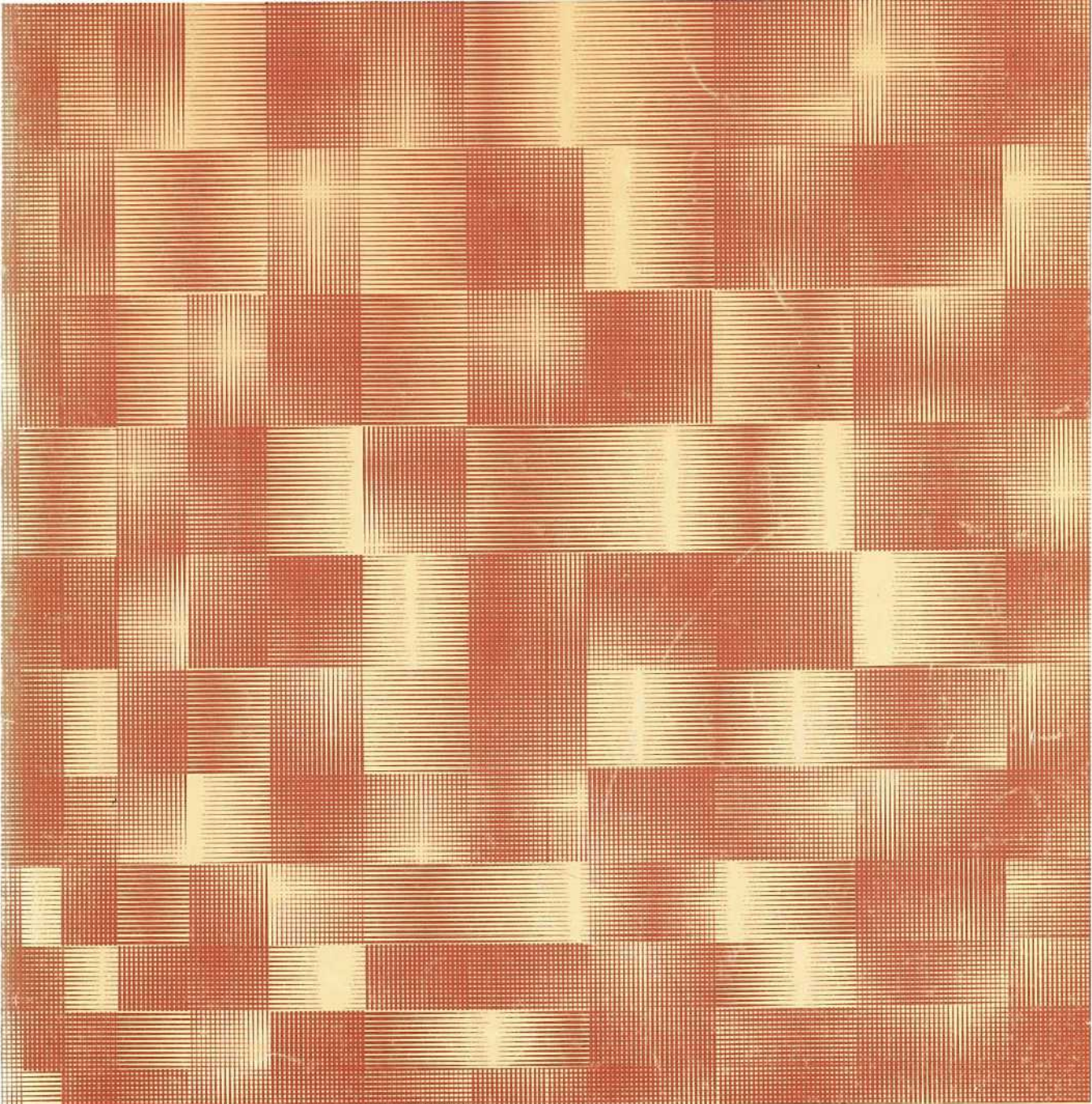
土木学会 論文集

JAPAN
SOCIETY OF
CIVIL ENGINEERS



ISSN 0289-7806

PROCEEDINGS OF JSCE No.418/III-13 1990-6



Geotechnical Engineering

土木学会

圧密解析ソフトパソコンに上陸!!

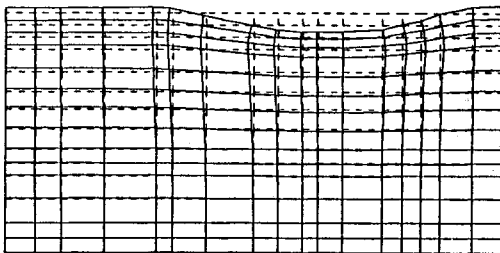
地盤の非定常圧密解析プログラム

Mr. 圧密

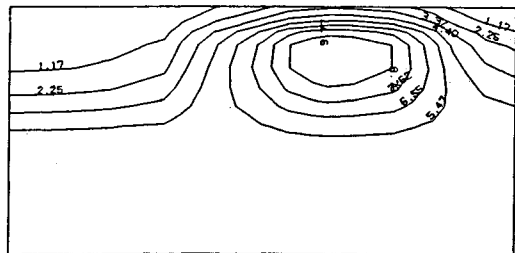
(特長)

- 非定常FEMによる線形弾性解析(christian系の解法)。
- 二次元平面歪解析。
- 要素として三角形・任意四角形が扱える。
- スケーリングをしているので安定して解が求まる。
- リスタート機能の完備。
- 入力はわかりやすいコマンド形式を採用(フリーフォーマット)。
- 図化処理(プロッタ、画像出力)等、豊富な機能を持つポストプログラムを完備。
- ジェネレート機能(長方形要素)により簡単にモデル作成が可能。
- 大モデルはそのままCRCネットワークでも(ホスト処理)可能。

販売価格：60万円 機種：NEC PC9800シリーズ 他



変形図



過剰間隙水圧コンター図

※EWS、汎用機用の圧密解析プログラム(逆解析も可能)として"UNICON"も用意しております。

CRC センチュリリサーチセンター 株式会社

大阪市中央区久太郎町4丁目1-3
(06-241-4121)営業担当:岩崎・吉川

土木学会論文集編集委員会

委員 長 石原研而
副委員 長 秋山成興
幹事 長 磯部雅彦

第1小委員会

委員 長 秋山成興
委員 員 神山眞勝*
〃 佐藤政勝*
〃 塩尻弘雄
〃 高田至郎*
〃 長井正嗣*
〃 西村宣男
〃 森地重暉*

編集調整会議幹事 杉山俊幸*
幹事 井上涼介

第2小委員会

委員 長 服部昌太郎
委員 員 江藤剛治*
〃 大垣真一郎*
〃 小舟浩治
〃 澤井健二*
〃 砂田憲吾
編集調整会議幹事 浅枝隆司*
幹事 佐藤慎司*

第3小委員会

委員 長 足立格一郎
委員 員 大西有三*
〃 久楽勝行*
〃 末松直幹
〃 寺師昌明*
〃 日比野敏

編集調整会議幹事 赤木寛一
幹事 山辺正*

第4小委員会

委員 長 森杉寿芳
委員 員 青島縮次郎
〃 大蔵泉昇
〃 木俣昇和*
〃 小柳武昌二*
〃 松本幸司*

編集調整会議幹事 山本幸登*
幹事 肥田野登*

第5小委員会

委員 長 藤井学
委員 員 笠原篤次*
〃 阪田憲博*
〃 関山崎淳浩
〃 山之口浩一
〃 丸山久哲

編集調整会議幹事 丸山久哲
幹事 梅原秀哲

第6小委員会

委員 長 姫路昭夫
委員 員 荒川直士
〃 池田弘
〃 菊池禎二*
〃 木下浩次
〃 國島正彦
〃 満田紀元

編集調整会議幹事 坪根康雄*
幹事 金津努*

* 平成2年度新任

討議について

この論文集に掲載された論文に対する討議はすべて土木学会論文集編集委員会あてとし、その締切期日は平成2年12月20日とする。

All communications and discussion (open until December 20, 1990) relating to the papers included in the Proceedings should be addressed to the Editorial Committee on Technical Publications, Yotsuya 1-chome, Shinjuku-ku, Tokyo, 160 Japan

お知らせ

土木学会誌の編集方針の変更に伴い、学会誌に掲載しておりました論文集の内容紹介欄を学会誌に掲載することができなくなりました。そこで、論文集の内容紹介欄を各部門の論文集の巻末に再び掲載することになりました。

方針の変更等により、いろいろとご迷惑をおかけしますが諸般の事情ご賢察のうえご協力賜りますようお願い申し上げます。

論文集編集委員会

土木学会論文集 No. 418/Ⅲ-13 定価 1 500 円 (本体価格 1 456 円)

平成 2 年 6 月 15 日 印刷

平成 2 年 6 月 20 日 発行

発行者 東京都新宿区四谷 1 丁目無番地

社団法人 土木学会 専務理事 八木 純一

発行所 社団法人 土木学会

郵便番号 160 東京都新宿区四谷 1 丁目無番地 振替東京 6-16828 番

電話 (03) 355-3441, Fax (03) 355-3446