

土木学会 論文集

JAPAN
SOCIETY OF
CIVIL ENGINEERS



II

ISSN 0280-7806

PROCEEDINGS OF JSCE No.417/II-13 1990-5

Hydraulic and Sanitary Engineering

土木学会

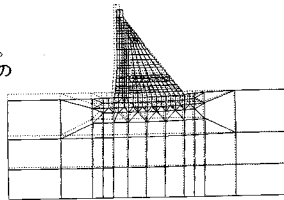
Mr. SOIL

Version-2

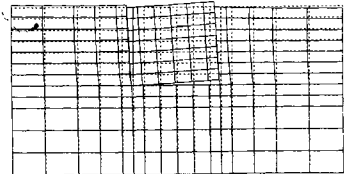
■豊富な機能

- ・弾性及び弾塑性解析が可能。
- ・掘削機能、盛土機能がある。
- ・地盤の不連続性や、構造物との相互作用が扱える。
- ・三角形要素、四角形要素、梁・棒要素、joint要素の準備。
- ・大型モデルは、CRCネットワークでメインフレーム処理が可能。
- ・地震荷重、分布荷重が扱える。
- ・荷重の段階的載荷が可能。
- ・弾性解での安全率(モール・クーロン基準)評価。
- ・充実したグラフィック機能(変形図、応力ベクトル図、応力コンター図、拡大機能)

〔適用例〕



静水圧によるダム解析



不連続性を考慮した地盤と構造物の解析

■お求めやすい価格設定

パソコン版(PC-9801シリーズ、IBM5550など)・・・64万円(税別)
EWS版(NEWS,SUN,HP,VAXなど)・・・220万円(税別)

■実績が示す高信頼性(使用実績 166本 平成元年度12月末現在)

(株)アースコンサルタント アイドルエンジニアリング(株) (株)葵エンジニアリング (株)荒谷建設コンサルタント 石川工業高等専門学校 (株)ウエスコ 上山試験工業(株) 運輸省港湾技術研究所 (株)エイトコンサルタント (株)N T T 鈴鹿電気学園 (株)応用地学研究所 大阪大学 大阪市立工業研究所 (財)大阪土質試験所 大阪府立工業高等専門学校 大阪府立大学 岡山大学 岡山大学 (株)奥村組 技術研究所 奥村組土木興業(株) 小田急建設(株) 小野田ケミコ(株) 小野田ケミコ(株) 鹿児島大学 梶谷エンジニア(株) 鹿島建設(株) 金沢大学 金沢大学 川崎地質(株) 関西電力(株) 岩水開発(株) 関西航測(株) 関西大学 九州共立大学 九州産業大学 九州産業大学 九州産業大学 九州大学 九州電技開発(株) 京都市立伏見工業高等学校 京都大学 京都大学	京都大学 協和電設(株) 近畿実測(株) 近畿大学 近畿大学 近畿大学 岐阜工業高等専門学校 久保田建設(株) (株)熊谷組 (株)熊谷組 (株)建設企画コンサルタント (株)建設工学研究所 神戸大学 神戸大学 神戸大学 興亜開発(株) 佐賀大学 佐伯建設工業(株) 佐藤工業(株) 佐藤工業(株) サンコーコンサルタント(株) 滋賀県立短期大学 (株)CIT構造技術研究所 島根大学 昭和地質情報リサーチ(株) (株)新日本技術コンサルタント 新日本製鉄(株) 新技術計画(株) 技術設計部 JR西日本コンサルタント(株) (株)西化土建建設 住友建設(株) 住友建設(株) (株)西播設計 (株)ソイルブレーン 促進工事(株) (株)第一コンサルタント 大成基礎設計(株) 大豊建設(株) 大成建設(株) 大成建設(株) (株)ダイヤコンサルタント (株)高千穂設計コンサルタント (株)タカラエンジニアリング	(株)竹中工務店 玉野総合コンサルタント(株) (株)地崎工業 (株)地盤調査事務所 (株)中央設計技術研究所 中央復建コンサルタント(株) 中国電力(株) 中国電力(株) 通信土木コンサルタント(株) (株)テックス 東海大学 東京大学 東京地下工事(株) 東京都土木技術研究所 東建地質調査(株) 東電設計(株) 東電設計(株) (株)東日測量設計社 動力炉・核燃料開発事業団 戸田建設(株) (株)中堀ソイルコーナー 西松建設(株) 技術研究部 日本大学 日本大学 日本鋼管(株) 日本鋼管(株) 日本鋼管(株) 日本シールドエンジニアリング(株) 日本工営(株) 日本工営(株) 日本交通技術(株) 日本通信建設(株) 日鉄鉱山コンサルタント(株) 日本水工設計(株) 日本道路公団 試験所 (株)日本パブリックエンジニアリング (株)日建技術コンサルタント (株)ニュー設計 八戸工業大学 林建設工業(株) (株)阪神コンサルタント 東日本旅客鉄道(株) (株)日立造船技術研究所	ヒメノコンサルタント(株) ヒロセ(株) 福井大学 (株)藤井基礎設計事務所 フジ工業(株) フジ工業(株) (株)復建エンジニアリング (株)復建エンジニアリング 藤原技術事務所 不動建設(株) 不動建設(株) (株)芙蓉調査設計事務所 北光ゾリサーチ(株) 前田設計(株) (株)松村組 三井建設(株) 三菱重工業(株) 明治コンサルタント(株) メトロ設計(株) 山口大学 山口大学 山口大学 (株)四電技術コンサルタント りんかい建設(株) 和歌山工業高等専門学校 和歌山工業高等専門学校 海外 韓国 大林エンジニアリング 韓国 大林産業 韓国 三星建設 韓国 現代エンジニアリング 韓国 大韓コンサルタント(株) 韓国 正友エンジニアリング 韓国 SUNJIN ENG'G 韓国 DAEWOO CORP. 韓国 WOODAI ENG'G 韓国 KAERI 韓国 ソウル大学 韓国 ソウル大学 韓国 光州経商大学 オランダ デルフト大学
--	---	---	--

(五十音順 敬称略)

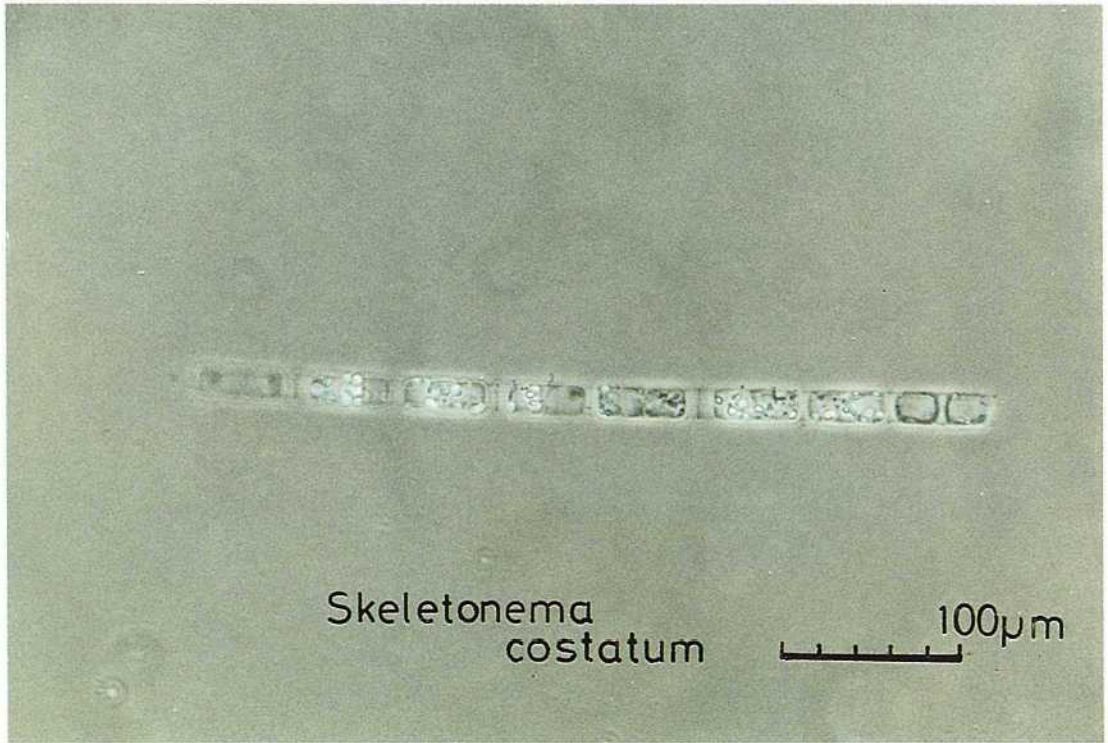


写真-1 呉湾モデルで植物プランクトン代表種としてとりあげられた珪藻スケルトネマ (*Skeletonema costatum*) [港湾技術研究所海水浄化研究室・提供]

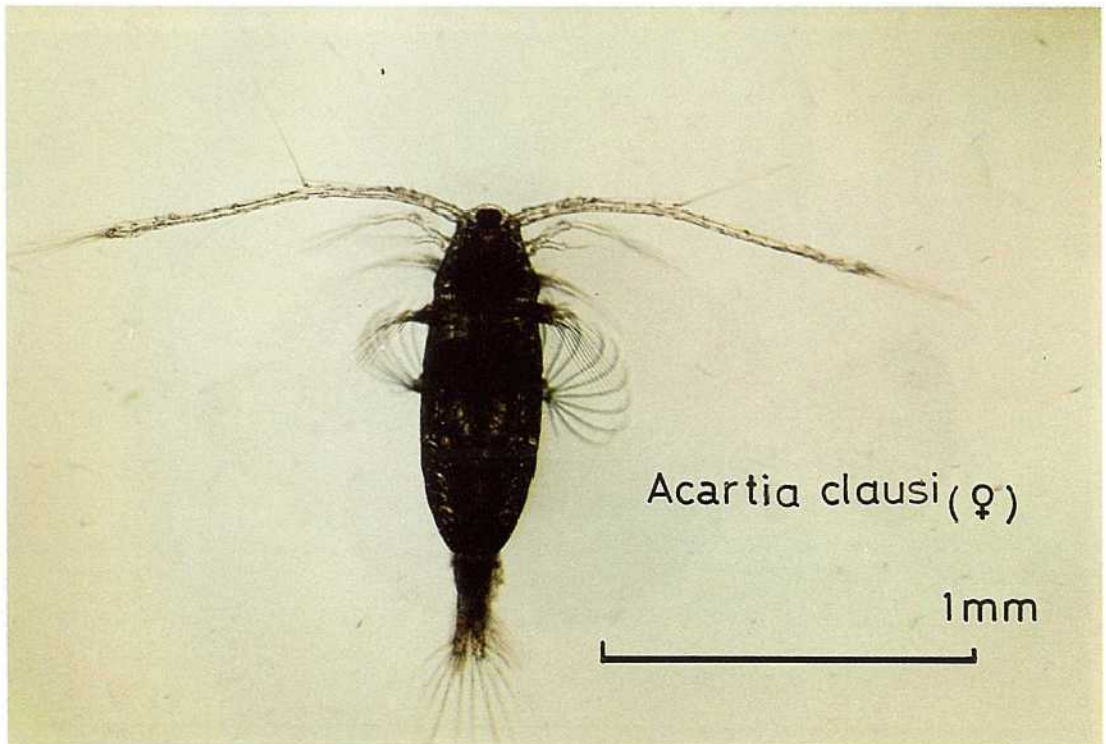


写真-2 ナラガンセット湾モデル、呉湾モデルで動物プランクトンの代表種としてとりあげられた撓脚類アカルチア (*Acartia clausi*) [港湾技術研究所海水浄化研究室・提供]



写真-3 吳湾モデルで底生物の代表種となった多毛類ヨツバネスピオ (*Paraspionospio pinnata*)
(底泥中より上半身を海水中に出して活動している、体長2~3 cm)

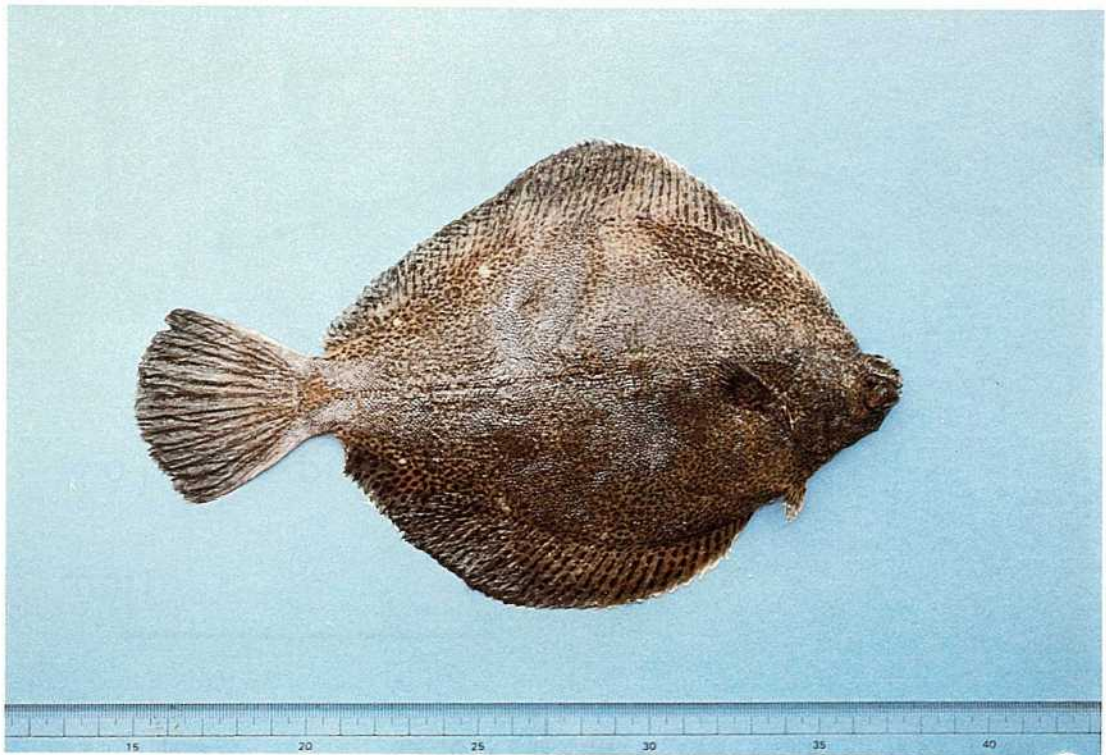


写真-4 吳湾モデルで底魚の代表種となったマコガレイ

土木学会論文集編集委員会

委員 長 石原研而*
副委員 長 秋山成興*
幹事 長 磯部雅彦

第1小委員会

委員 長 秋山成興*
委員 員 神山眞*
〃 佐藤忠信*
〃 塩尻弘雄*
〃 東原紘道*
〃 西村宣男*
〃 星埜正明*
編集調整会議幹事 増田陳紀介*
幹事 井上凉介*

第2小委員会

委員 長 服部昌太郎*
委員 員 井上和也*
〃 楠田哲也*
〃 小舟浩治*
〃 砂田憲吾*
〃 虫明功臣*
編集調整会議幹事 灘岡和夫*
幹事 浅枝隆

第3小委員会

委員 長 足立格一郎*
委員 員 小林正樹*
〃 佐々木康*
〃 末松直幹*
〃 日比野敏*
〃 山上拓男*
編集調整会議幹事 東畑郁生*
幹事 赤木寛一*

第4小委員会

委員 長 森杉寿芳*
委員 員 青島縮次郎*
〃 大蔵泉*
〃 木俣昇*
〃 篠原修*
〃 杉恵頼寧*
編集調整会議幹事 鹿島茂*
幹事 山本幸司*

第5小委員会

委員 長 藤井学*
委員 員 角田與史雄*
〃 川村満紀*
〃 新田登*
〃 山崎淳*
〃 山之口浩*
編集調整会議幹事 丸山久一*
幹事 梅原秀哲*

第6小委員会

委員 長 姫路昭夫*
委員 員 荒川直士*
〃 池田弘*
〃 金次俊治*
〃 木下浩次*
〃 國島正彦*
〃 満田紀元*
編集調整会議幹事 岡本敏郎*
幹事 坪根康雄*

* 平成元年度新任

討議について

この論文集に掲載された論文に対する討議はすべて土木学会論文集編集委員会あてとし、その締切期日は平成2年11月20日とする。

All communications and discussion (open until November 20, 1990) relating to the papers included in the Proceedings should be addressed to the Editorial Committee on Technical Publications, Yotsuya 1-chome, Shinjuku-ku, Tokyo, 160 Japan

お知らせ

土木学会誌の編集方針の変更に伴い、学会誌に掲載しておりました論文集の内容紹介欄を学会誌に掲載することができなくなりました。そこで、論文集の内容紹介欄を各部門の論文集の巻末に再び掲載することになりました。

方針の変更等により、いろいろとご迷惑をおかけしますが諸般の事情ご賢察のうえご協力賜りますようお願い申し上げます。

論文集編集委員会

お知らせ

本論文集 (No. 417/Ⅱ-13) では、一部 (名簿から 42 頁まで) に再生紙を使用しております。

土木学会論文集 No. 417/Ⅱ-13 定価 1 500 円 (本体価格 1 456 円)

平成 2 年 5 月 15 日 印刷

平成 2 年 5 月 20 日 発行

発行者 東京都新宿区四谷 1 丁目無番地

社団法人 土木学会 専務理事 八木 純一

発行所 社団法人 土木学会

郵便番号 160 東京都新宿区四谷 1 丁目無番地 振替東京 6-16828 番

電話 (03) 355-3441, Fax (03) 355-3446

表紙デザイン：中井一郎，印刷所：技報堂