

土木学会 論文集

JAPAN
SOCIETY OF
CIVIL ENGINEERS



I

ISSN 0269-2806

PROCEEDINGS OF JSCE No.416/I-13 1990-4

Structural Engineering/Earthquake Engineering 土木学会

ジオフロントに挑戦!



EWSによる

3次元地質解析システム

概要

地質調査で得られたデータを基に、利用者の判断を加味して3次元地質モデルを作成します。この3次元モデルより地質・岩級区分・地下水位等をグラフィック表示並びに作画します。また、今後この3次元モデルを利用して解析用メッシュ作成等への応用が考えられます。

特徴

- ・走向・傾斜データも考慮できる高度な推定法
- ・複雑な地質体モデルの表現が可能
- ・ビジュアルで豊富な出力機能
- ・図面間での整合性がとれる
- ・操作性の高いシステム

入力データ

- ・地形図
- ・地表踏査データ
- ・ボーリングデータ
- ・横坑データ

出力図面

- ・等高線図
 - ・地質平面図
 - ・鉛直断面図
 - ・水平断面図
 - ・ブロック図他
- (岩級区分・地下水位を含む)

適応機種

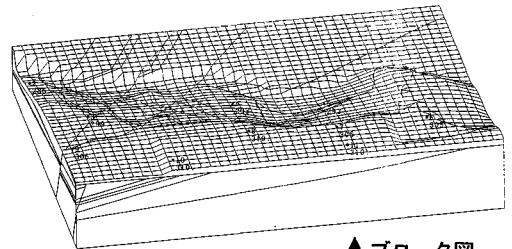
- ・SONY NEWS
- ・SUN-3, SUN-4, SPARC
(互換機を含む)
- ・HP9000シリーズ
- ・その他機種は別途御相談

'90年1月より順次リリース予定

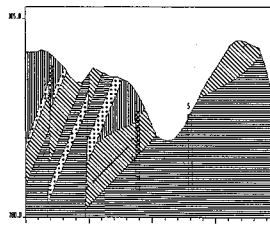
導入予約受付中

(株)アイ・エヌ・エー アイサワ工業(株) アイドルエン지니어リング(株) アサヒ地水探査(株) (株)エイトコンサルタント 応用地質(株) 大阪ガス(株) 大手開発(株) (株)大林組 (株)奥村組 川崎地質(株) 基礎地盤コンサルタンツ(株) (株)熊谷組 (株)建設技術研究所 建設省 土木研究所 五洋建設(株) 佐藤工業(株) サンコーコンサルタント(株) (株)四国総合研究所 (株)四電技術コンサルタント 清水建設(株)	(株)静産建設研究所 (株)新日本技術コンサルタント 住友コンサルタント(株) 住友建設(株) 石油資源開発(株) 全日本コンサルタント(株) 大成建設(株) 大豊建設(株) (株)ダイソク (株)ダイヤコンサルタント (株)竹中工務店 中央開発(株) (株)地球科学総合研究所 中電技術コンサルタント(株) 通産省 地質調査所 電源開発(株) (株)電力中央研究所 東急建設(株) 東建地質調査(株) 東京電力(株)	東電設計(株) 東電ソフトウェア(株) 東洋地質調査(株) 動力炉・核燃料開発事業団 (株)中堀ソイルコーナ 西松建設(株) 日本工営(株) 日本国土開発(株) (株)日本パブリック (株)間組 (株)阪神コンサルタンツ ヒロセ(株) フジタ工業(株) (株)富士和ボーリング 北光ジョリサーチ(株) 北海道開発コンサルタント(株) 三井建設(株) 三菱金属(株) 村本建設(株) 明治コンサルタント(株)
--	--	--

3次元地質解析システム研究会 参加メンバー



↑ ブロック図



← 鉛直断面図

(この図は、プロトタイプであり
完成時には、一層充実します。)

CRC センチュリリサーチセンター 株式会社

大阪市中央区久太郎町4丁目1-3
(06-241-4121) 営業担当: 岩崎・吉川

土木学会論文集編集委員会

委員 長 石原研而*
 副委員 長 秋山成興*
 幹事 長 磯部雅彦

第1小委員会

委員 長 秋山成興*
 委員 長 神山真*
 〃 佐藤忠信*
 〃 塩尻弘雄*
 〃 東原紘道*
 〃 西村宣男*
 〃 星埜正明*
 編集調整会議幹事 増田陳紀*
 幹事 井上涼介*

第2小委員会

委員 長 服部昌太郎*
 委員 長 井上和也*
 〃 楠田哲也*
 〃 小舟浩治*
 〃 砂田憲吾*
 〃 虫明功臣*
 編集調整会議幹事 灘岡和夫*
 幹事 浅枝隆

第3小委員会

委員 長 足立格一郎*
 委員 長 小林正樹*
 〃 佐々木康*
 〃 末松直幹*
 〃 日比野敏*
 〃 山上拓男*
 編集調整会議幹事 東畑郁生*
 幹事 赤木寛一*

第4小委員会

委員 長 森杉寿芳*
 委員 長 青島縮次郎*
 〃 大蔵泉*
 〃 木俣昇*
 〃 篠原修*
 〃 杉恵頼寧*
 編集調整会議幹事 鹿島茂*
 幹事 山本幸司*

第5小委員会

委員 長 藤井学*
 委員 長 角田史雄*
 〃 川村満紀*
 〃 新田登*
 〃 山崎淳*
 〃 山之口浩*
 編集調整会議幹事 丸山久一*
 幹事 梅原秀哲*

第6小委員会

委員 長 姫路昭夫*
 委員 長 荒川直士*
 〃 池田弘*
 〃 金次俊治*
 〃 木下浩次*
 〃 國島正彦*
 〃 満田紀元*
 編集調整会議幹事 岡本敏郎*
 幹事 坪根康雄*

* 平成元年度新任

討議について

この論文集に掲載された論文に対する討議はすべて土木学会論文集編集委員会あてとし、その締切期日は平成2年10月20日とする。

All communications and discussion (open until October 20, 1990) relating to the papers included in the Proceedings should be addressed to the Editorial Committee on Technical Publications, Yotsuya 1-chome, Shinjuku-ku, Tokyo, 160 Japan

お知らせ

土木学会誌の編集方針の変更に伴い、学会誌に掲載しておりました論文集の内容紹介欄を学会誌に掲載することができなくなりました。そこで、論文集の内容紹介欄を各部門の論文集の巻末に再び掲載することになりました。

方針の変更等により、いろいろとご迷惑をおかけしますが諸般の事情ご賢察のうえご協力賜りますようお願い申し上げます。

論文集編集委員会

Proc. of JSCE Structural Engineering / Earthquake Engineering

上記英文刊行物の海外向け PR パンフレットを準備しましたので、国際会議出席等で配布の機会がございましたら、土木学会編集課（論文係）までお申し出下さい。無料でお送りします。

土木学会論文集 No. 416 / I -13 定価 2 500 円（本体価格 2 427 円）

平成 2 年 4 月 15 日 印刷

平成 2 年 4 月 20 日 発行

発行者 東京都新宿区四谷 1 丁目無番地

社団法人 土木学会 専務理事 八木 純一

発行所 社団法人 土木学会

郵便番号 160 東京都新宿区四谷 1 丁目無番地 振替東京 6-16828 番
電話 (03) 355-3441