

# 土木学会 論文集

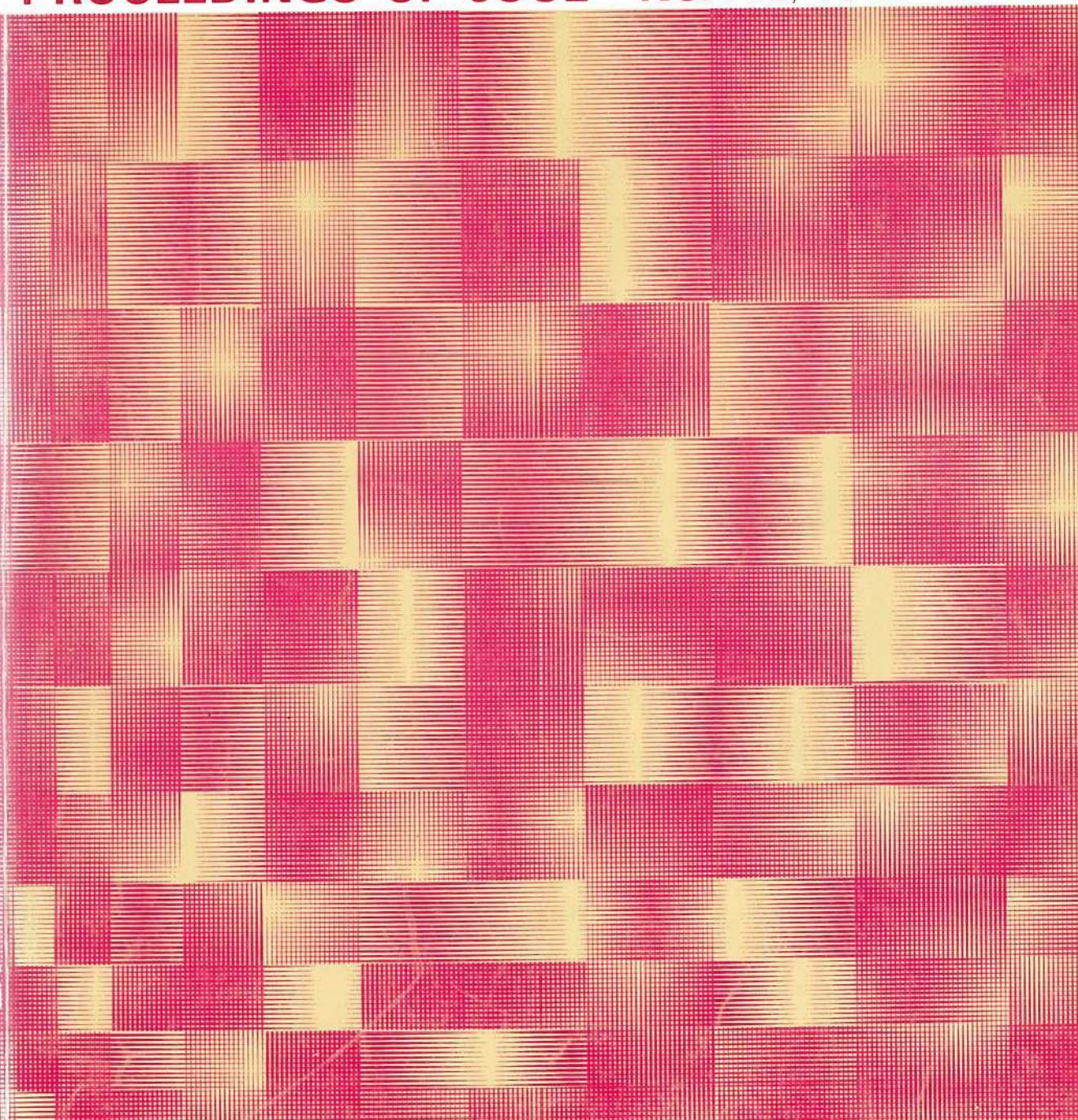
JAPAN  
SOCIETY OF  
CIVIL ENGINEERS



# VI

ISSN 0289-7806

## PROCEEDINGS OF JSCE No.415/VI-12 1990-3





# CRC meets Dr. Cundall



米国ITASCA社(ITASCA CONSULTING GROUP, INC.)と業務提携!!

CRCは、皆様方の信頼を得て、多くの地盤、地下水解析ソフトウェアを提供してまいりましたが、このたび、米国ITASCA社(ミネソタ大学 教授 Dr. Peter Cundall)と業務提携を行ない、先進の個別要素法プログラムをご紹介させて頂けることとなりました。今後とも、常に優れたソフトウェアの提供に全力を傾けてまいりますので御期待下さい。

## カンドールモデル個別要素法(DEM)プログラム

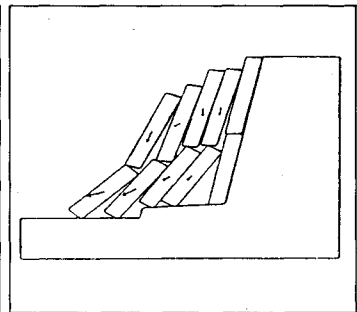
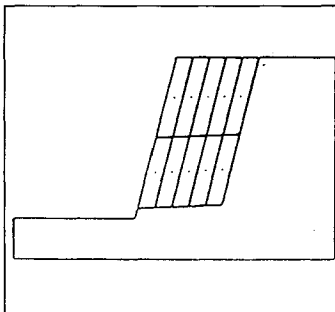
二次元個別要素法プログラム(ソースコード)

# UDEC

三次元個別要素法プログラム(ロードモジュール)

# 3DEC

- 岩盤の転倒・滑落解析
- 岩盤の掘削解析
- 不連続性岩盤の安定解析
- 地震応答解析
- 浸透解析(UDEC)
- 熱解析(UDEC)
- 充実した三次元グラフィック表示
- 大型汎用プログラム

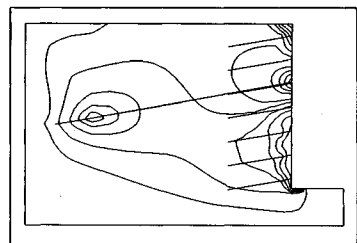


## 有限差分法 地盤解析プログラム

# FLAC

(ロードモジュール)

- パソコン用地盤の汎用解析コード
- 最大2000要素まで解析可能
- 弾性及び弾塑性解析
- 不連続面の取り扱いが可能
- メッシュジェネレート機能
- 図化出力機能



### ■ 販売条件

#### UDEC・3DEC

- ◆ 各種メインフレーム、各種EWS、IBM-PC/AT及び互換機
- ◆ UDECはソースコードで提供いたします。
- ◆ 3DECはロードモジュールで提供いたします。

#### FLAC

- ◆ IBM-PC、PC-AT、PS/2及び互換機
- ◆ IBMカラーカード、EGA、VGA
- ◆ 8087、80287、80387数値演算プロセッサ
- ◆ HPコマンド対応プロッタ、ポストスクリプト言語対応プリンター

**CRC** センチュリリサーチ センタ 株式会社

大阪市中央区久太郎町4丁目1-3  
(06-241-4121) 営業担当: 遠藤・岩崎

# 土木学会論文集編集委員会

委員 長 石原研而\*  
 副委員 長 秋山成興\*  
 幹事 長 磯部雅彦

## 第1小委員会

委員 長 秋山成興\*  
 委員 員 神山真\*  
 〃 佐藤忠信\*  
 〃 塩尻弘雄\*  
 〃 東原紘道\*  
 〃 西村宣男\*  
 〃 星埜正明\*  
 編集調整会議幹事 増田陳紀介\*  
 幹事 井上凉介\*

## 第2小委員会

委員 長 服部昌太郎\*  
 委員 員 井上和也\*  
 〃 楠田哲也\*  
 〃 小舟浩治\*  
 〃 砂田憲吾\*  
 〃 虫明功臣\*  
 編集調整会議幹事 灘岡和夫\*  
 幹事 浅枝隆

## 第3小委員会

委員 長 足立格一郎\*  
 委員 員 小林正樹\*  
 〃 佐々木康幹\*  
 〃 末松直幹\*  
 〃 日比野敏\*  
 〃 山上拓男\*  
 編集調整会議幹事 東畑郁生\*  
 幹事 赤木寛一\*

## 第4小委員会

委員 長 森杉寿芳\*  
 委員 員 青島縮次郎\*  
 〃 大蔵泉\*  
 〃 木俣昇\*  
 〃 篠原修\*  
 〃 杉恵頼寧\*  
 編集調整会議幹事 鹿島茂司\*  
 幹事 山本幸司\*

## 第5小委員会

委員 長 藤井学\*  
 委員 員 角田與史雄\*  
 〃 川村満紀\*  
 〃 新田登淳\*  
 〃 山崎浩\*  
 〃 山之久一\*  
 編集調整会議幹事 丸山秀哲\*

## 第6小委員会

委員 長 姫路昭夫\*  
 委員 員 荒川直士\*  
 〃 池田弘\*  
 〃 金次俊治\*  
 〃 木下浩次\*  
 〃 國島正彦\*  
 〃 満田紀元\*  
 編集調整会議幹事 岡本敏郎\*  
 幹事 坪根康雄\*

\* 平成元年度新任

## 討議について

この論文集に掲載された論文に対する討議はすべて土木学会論文集編集委員会あてとし、その締切期日は平成2年9月20日とする。

All communications and discussion (open until September 20, 1990) relating to the papers included in the Proceedings should be addressed to the Editorial Committee on Technical Publications, Yotsuya 1-chome, Shinjuku-ku, Tokyo, 160 Japan

土木学会論文集 No. 415/VI-12 定価 1 500 円 (本体価格 1 456 円)

---

平成 2 年 3 月 15 日 印刷

平成 2 年 3 月 20 日 発行

発行者 東京都新宿区四谷 1 丁目無番地

社団法人 土木学会 専務理事 八木 純一

発行所 社団法人 土木学会

郵便番号 160 東京都新宿区四谷 1 丁目無番地 振替東京 6-16828 番  
電話 (03) 355-3441

---

表紙デザイン：中井一郎，印刷所：技報堂