

Designation: Proceedings of the Japanese Society of Civil Engineers

ISSN 0278-7306

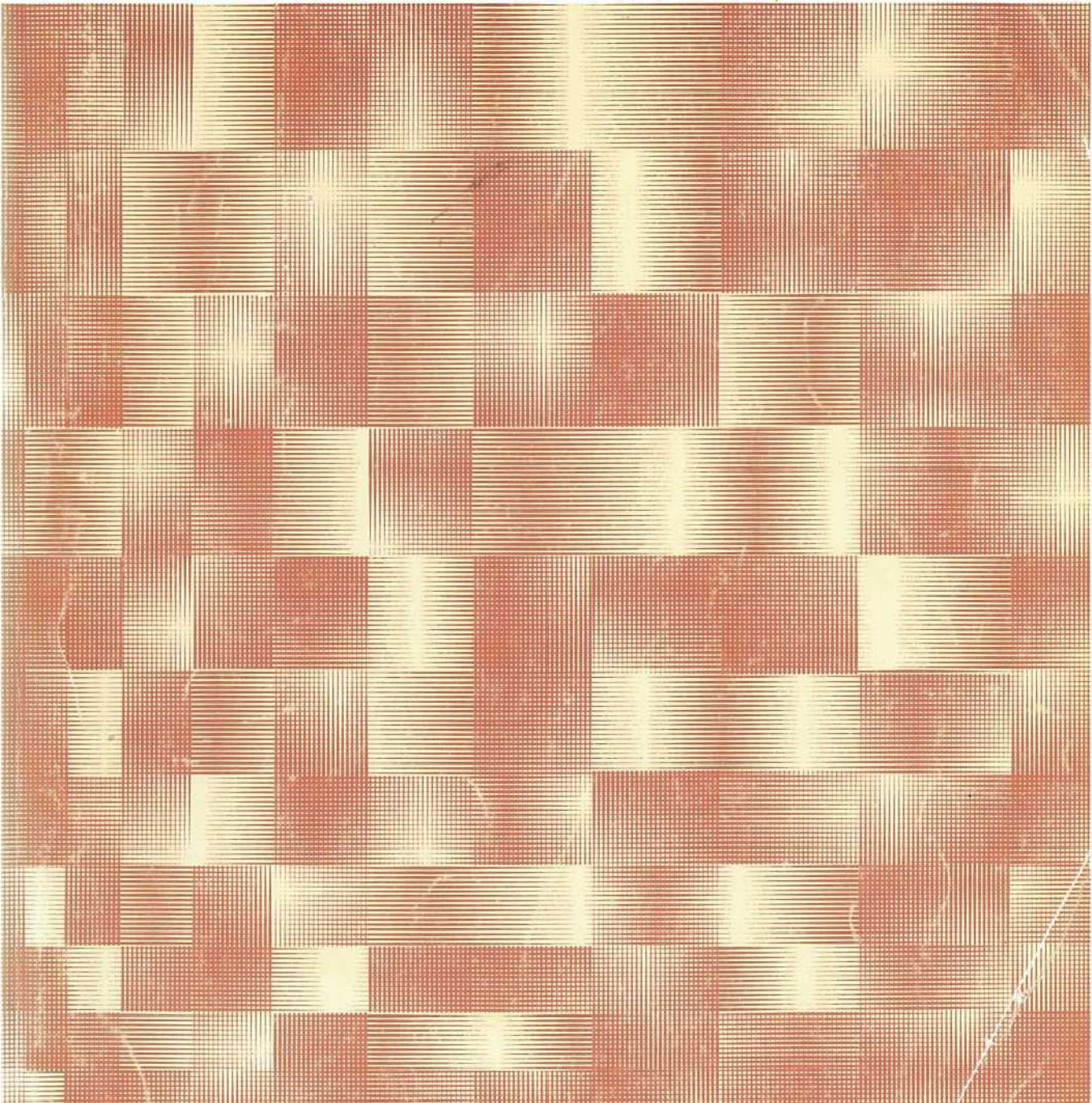
# 土木学会 論文集

JAPAN  
SOCIETY OF  
CIVIL ENGINEERS



ISSN 0278-7306

## PROCEEDINGS OF JSCE No.406/III-11 1989-6



Geotechnical Engineering

土木学会

# UNICOUP v3.0

応力解析と浸透解析がドッキングした!

**特長** (太字はV3.0による追加機能)

応力と地下水の流れをカップルさせた問題が解析可能です。(圧密含む)

地下水の流れは飽和・不飽和域を対象としています。

多段掘削・盛土や降雨等が扱えます。

梁や連結要素も扱え実用的です。

解析対象として平面ひずみ問題、軸対称問題が扱えます。

経時観測記録(変位・水位)があれば、非線形最小二乗法に基づき変形係数や透水係数が逆解析手法により求まります。

- 線形弾性
- 非線形弾性 (電中研式、タンカン・チャンの双曲線モデル)
- 弾 塑 性 (ドラッカー・ブラガー モール・クーロン ハードニング、ソフトニング カムクレイモデル含む)
- 弾 粘 塑 性 (関口・太田モデル)

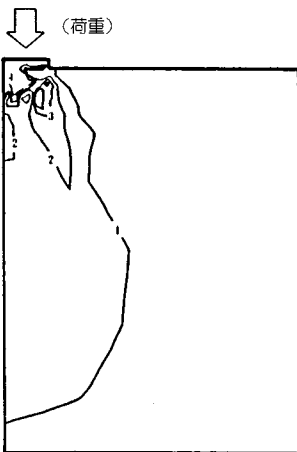
**対応機種**

各種汎用機

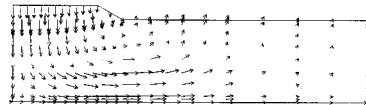
各種EWS

**図化出力** (太字はV3.0による追加機能)

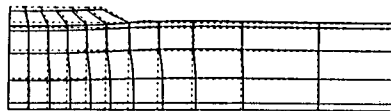
変位図、変位ベクトル図、応力ベクトル図、応力コンター図、水頭コンター図、**圧力水頭コンター図**、**安全率コンター図**



応力増分コンター( $\Delta\sigma_v$ ) (10日後)



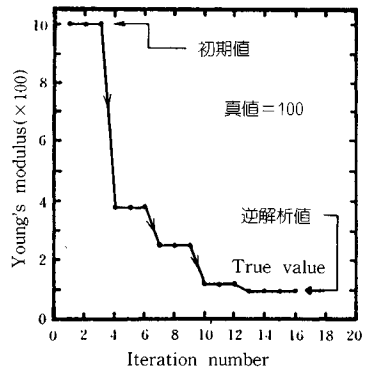
変位ベクトル図 (40日後)



盛土(40日)後の地盤の変形



盛土(40日)後の地下水の流れと水頭コンターおよび自由水面



ヤング率と繰り返し回数関係

逆解析によるパラメータの推定

このシステムは、情報処理振興事業協会の委託を受けて開発したものです。

**IPA 情報処理振興事業協会**  
**CRC センチュリリサーチ センタ 株式会社**

問合せ先  
 大阪市中央区久太郎町4丁目1-3  
 (06-241-4121) 営業担当: 遠藤・岩崎

# 土木学会論文集編集委員会

委員長 石原研而\*  
 副委員長 秋山成興\*  
 幹事長 磯部雅彦

## 第1小委員会

委員長 秋山成興\*  
 委員 神山真\*  
 〃 佐藤忠信\*  
 〃 塩尻弘雄\*  
 〃 東原紘道\*  
 〃 西村宣男\*  
 〃 星埜正明\*  
 編集調整会議幹事 増田陳紀介\*  
 幹事 井上凉介\*

## 第2小委員会

委員長 服部昌太郎\*  
 委員 井上和也\*  
 〃 楠田哲也\*  
 〃 小舟浩治\*  
 〃 砂田憲吾\*  
 〃 虫明功臣\*  
 編集調整会議幹事 灘岡和夫\*  
 幹事 浅枝隆

## 第3小委員会

委員長 足立格一郎\*  
 委員 小林正樹\*  
 〃 佐々木康幹\*  
 〃 末松直敏\*  
 〃 日比野敏\*  
 〃 山上拓男\*  
 編集調整会議幹事 東畑郁生\*  
 幹事 赤木寛一\*

## 第4小委員会

委員長 森杉寿芳\*  
 委員 青島縮次郎\*  
 〃 大蔵泉\*  
 〃 大俣昇\*  
 〃 篠原修\*  
 〃 杉恵頼寧\*  
 編集調整会議幹事 鹿島茂司\*  
 幹事 山本幸

## 第5小委員会

委員長 藤井学\*  
 委員 角田與史雄\*  
 〃 川村満紀\*  
 〃 新田登\*  
 〃 山崎淳\*  
 〃 山之口浩\*  
 編集調整会議幹事 丸山久一\*  
 幹事 梅原秀哲\*

## 第6小委員会

委員長 姫路昭夫\*  
 委員 荒川直士\*  
 〃 池田弘\*  
 〃 金次俊治\*  
 〃 木下浩次\*  
 〃 國島正彦\*  
 〃 満田紀元\*  
 編集調整会議幹事 岡本敏郎\*  
 幹事 坪根康雄\*

\* 平成元年度新任

### 討議 について

この論文集に掲載された論文に対する討議はすべて土木学会論文集編集委員会あてとし、その締切期日は平成元年12月20日とする。

All communications and discussion (open until December 20, 1989) relating to the papers included in the Proceedings should be addressed to the Editorial Committee on Technical Publications, Yotsuya 1-chome, Shinjuku-ku, Tokyo, 160 Japan

## 正 誤 表

被災事例に基づく河川堤防の安全性評価  
宇野尚雄・森杉壽芳・杉井俊夫・中野雄治  
(土木学会論文集 第400号/Ⅲ-10 1988年12月)

ページ, 欄, 行	誤	正
p.167, 右段 Fig.6, Model 3	$X_2 : \dots\dots 1.549$	$X_2 : \dots\dots -1.549$

土木学会論文集 No.406/Ⅲ-11 定価1500円(本体価格1456円)

平成元年6月15日 印刷

平成元年6月20日 発行

発行者 東京都新宿区四谷1丁目無番地

社団法人 土木学会 専務理事 八木純一

発行所 社団法人 土木学会 郵便番号160 東京都新宿区四谷1丁目無番地 振替東京6-16828番  
電話(03)355-3441

表紙デザイン:中井一郎, 印刷所:技報堂