

日本土木学会 1985年6月15日発行 印刷 昭和59年6月15日発行 発行 日本土木学会

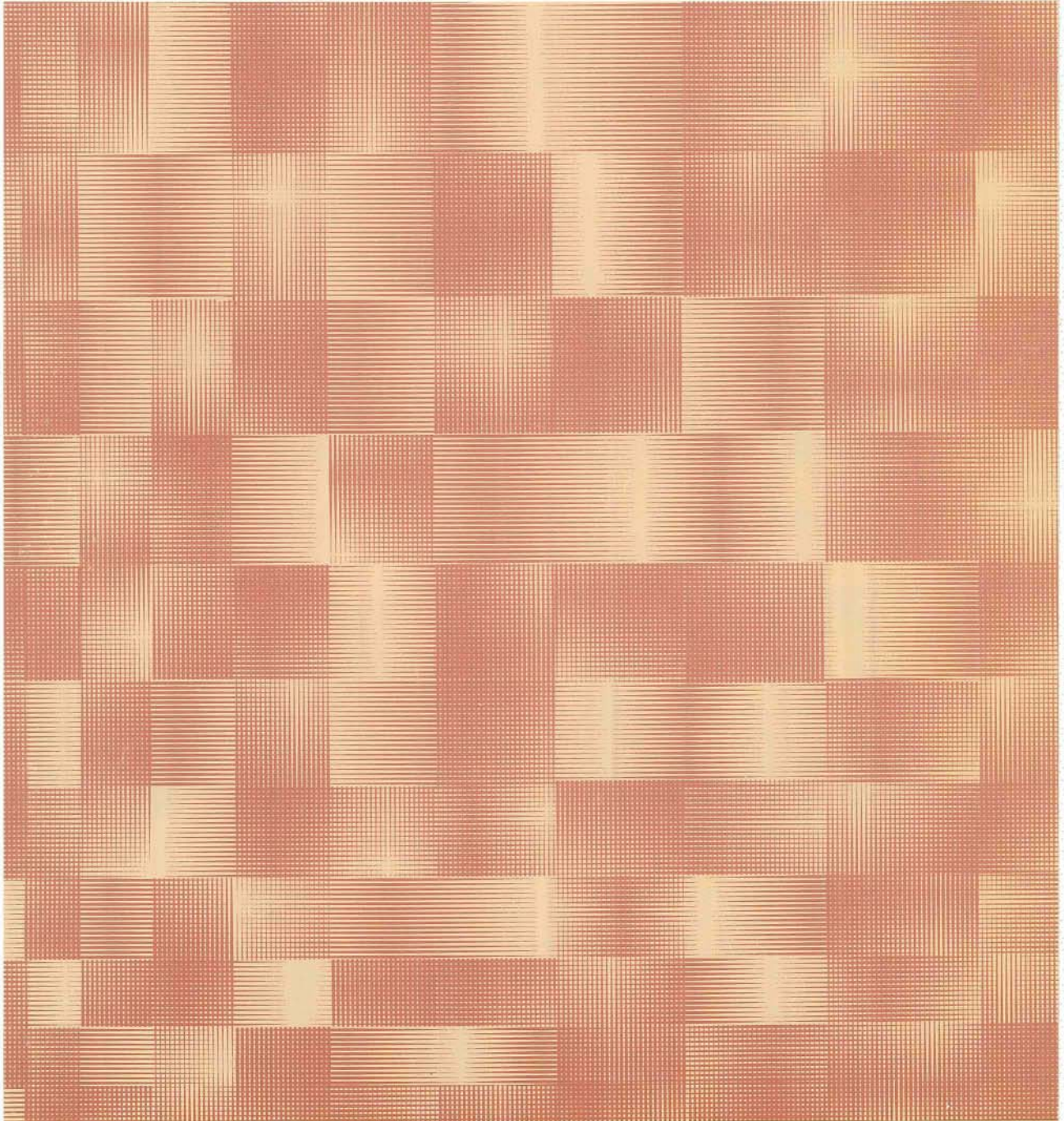
# 土木学会 論文集

JAPAN  
SOCIETY OF  
CIVIL ENGINEERS



ISSN 0289-7806

PROCEEDINGS OF JSCE No.358/III-3 1985-6



Geotechnical Engineering

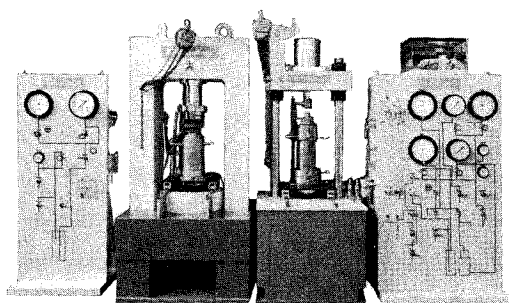
土木学会

# NEW MARUI.

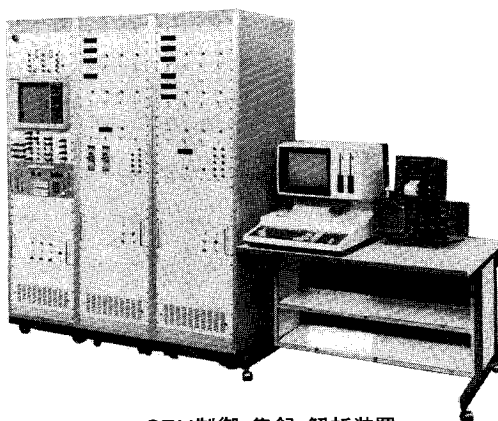
## New Method

### 最近の営業品目(設計製作)

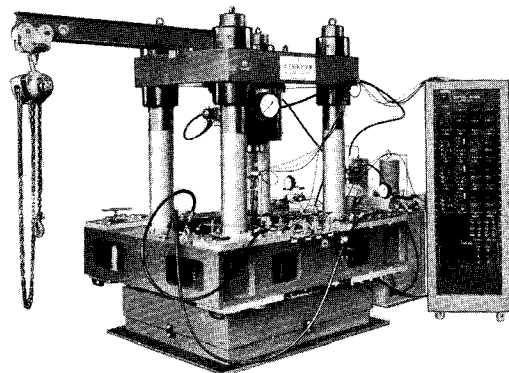
- デジタルヤング率測定器
- コンクリート凍結融解試験機
- アルカリ反応試験用器具
- ホイットモアー歪計(U.S.A)
- 三軸試験用マイクロプロセッサ
- ファイセラミックス熱間曲げ試験機
- コンクリート供試体用端面研磨機(ハイケンマ)
- 断熱温度上昇試験装置(カロリメーター)
- 塩水噴霧浸漬変化試験機
- CPUコントロール型電子式万能材料試験機
- 土の中空マシジリ振動三軸試験機
- 熱間弾性率測定器
- 鉄筋コンクリート腐食度モニター
- コンクリート供試体耐圧試験機
- 岩石高圧三軸試験機
- 土質試験データ集録解析装置



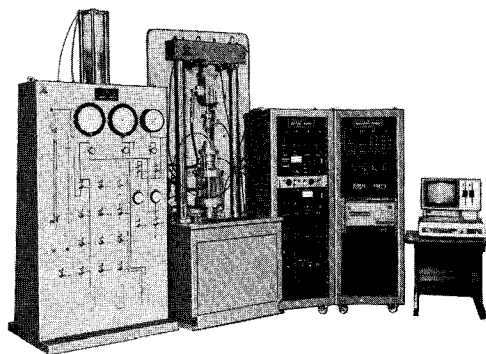
高・中圧型三軸試験機



CPU制御 集録・解析装置



立方体純粋剪断試験機



振動三軸試験機

試験研究のよきパートナーをめざす



東京営業所  
大阪営業所  
名古屋営業所  
九州営業所  
貿易部

〒105 東京都港区芝公園2丁目9-12  
電話(03)434-4717(代) ファクシミリ(03)437-2727  
〒536 大阪市城東区中央1丁目11-1  
電話(06)934-1021(代) ファクシミリ(06)934-1027  
〒453 名古屋市中村区太閤1丁目20-13  
電話(052)452-1381(代) ファクシミリ(052)452-1367  
〒812 福岡市博多区博多駅南1丁目3-8  
電話(092)411-0950-0985 ファクシミリ(092)472-2266  
〒536 大阪市城東区中央1丁目11-1  
電話(06)934-1023(代) テレックス529-5771MARUI J