

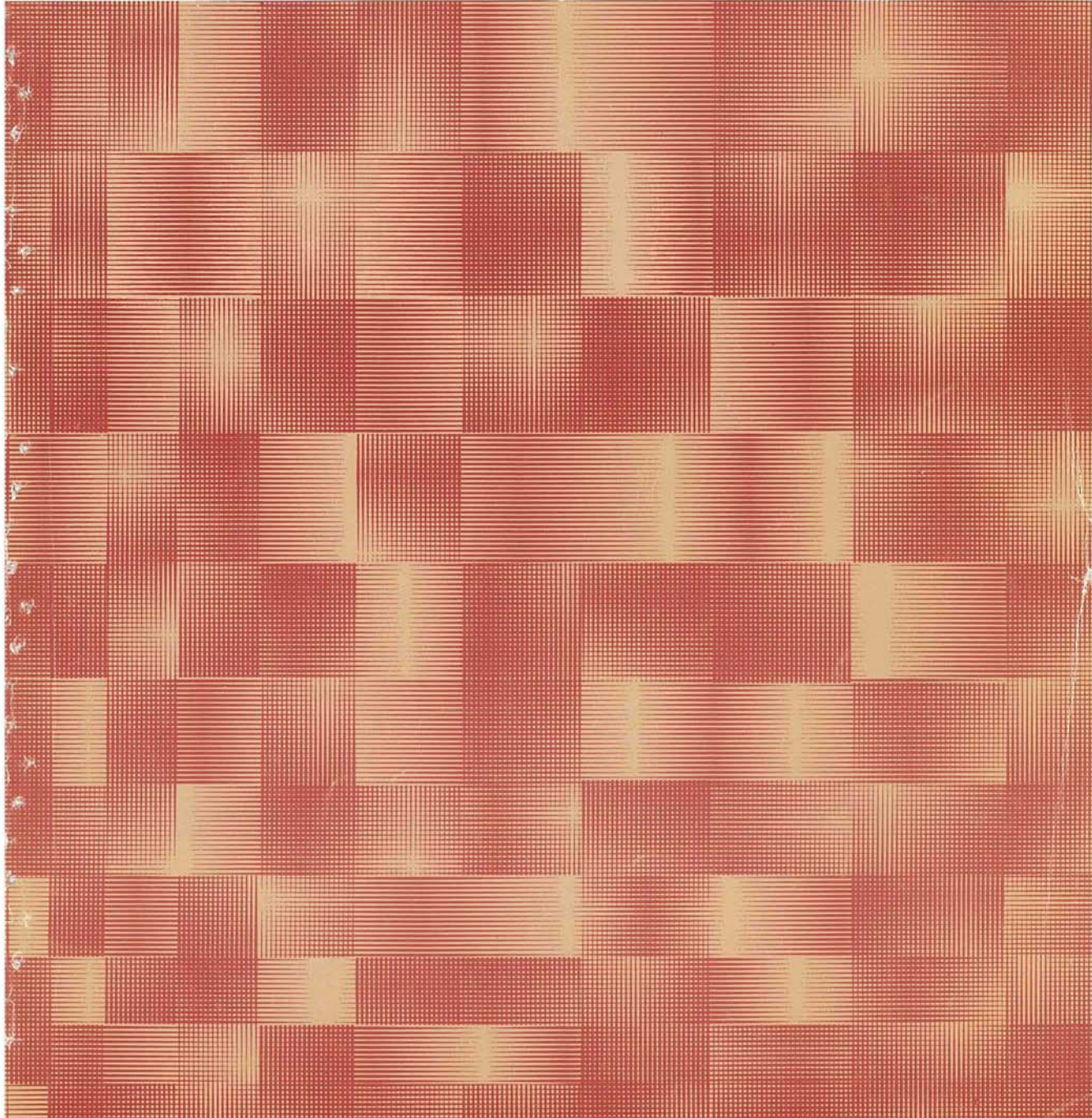
土木学会 論文集

JAPAN
SOCIETY OF
CIVIL ENGINEERS



ISSN 0289-7806

PROCEEDINGS OF JSCE No.346/III 1984-6



Geotechnical Engineering

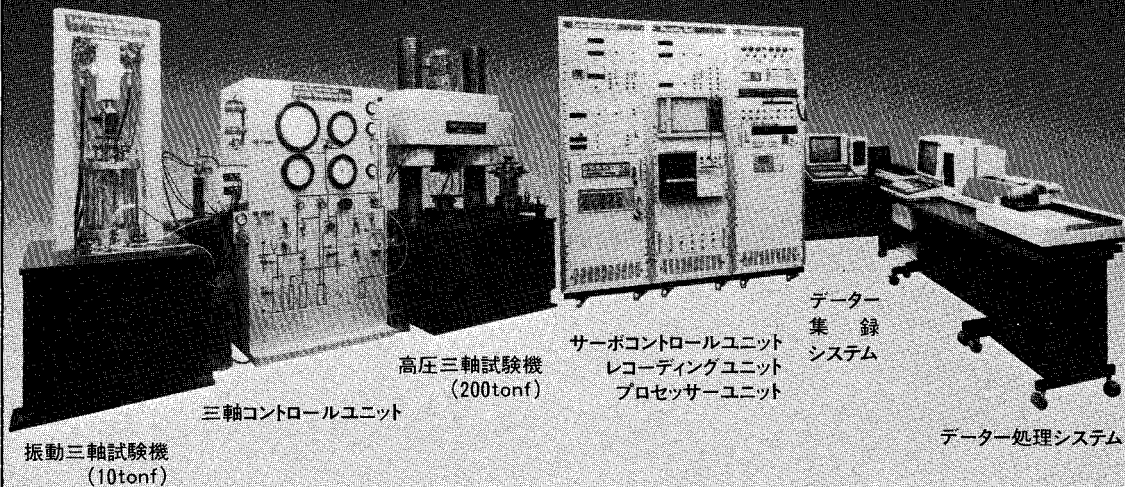
土木学会

マルイはお役に立つ技術開発でプロポーズします。

CPU制御方式
電気油圧・サーボ方式

複合三軸試験機

MIS-235-5型



振動三軸試験機
(10tonf)

三軸コントロールユニット

高圧三軸試験機
(200tonf)

サーボコントロールユニット
レコーディングユニット
プロセッサーユニット

データ
集録
システム

データ処理システム

〔データフォーマット〕

- 1 岩石の圧縮強さ試験・報告用紙〈作表〉
応力-ひずみ曲線〈作図・作表〉
- 2 岩石の引張強さ試験・報告用紙〈作表〉
- 3 岩石の三軸圧縮試験・報告用紙〈作表〉
- 4 三軸圧縮変形特性・報告用紙〈作表作図〉
主応力差-ひずみ線図〈作図〉
- 5 岩石三軸試験結果・報告用紙〈作表作図〉
モールの応力円と破壊包絡線〈作図〉
- 6 圧縮強さと側圧の関係図・報告用紙〈作図〉
($\sigma_1 - \sigma_3$) f (kgf/cm²) σ_3 (kgf/cm²)
- 7 岩石の引張強さ試験一覧表〈作表〉
- 8 動的三軸試験・結果作成〈作表・作図〉
G (kgf/cm²) h (%) 時間・応力・歪曲線
ヒステリシス曲線〈作表〉

マルイの念願たる

「満足を得て誇られる機械にする」
に一步近づきました。

1. 岩石・軟岩・土質三軸それぞれの目的を
すべて満したシステム。
2. 200ton f で上部電動昇降式で且つ剛性を
保つ設計。
3. cpuコントロールの手順を簡素化した設計。
4. データ集録・処理装置の完成 (左記)
5. その他ハード、ソフトの開発多数

永年の経験と技術力とで

信頼を旨とし



試験研究のよきパートナーをめざす

株式会社

丸井製作所

MARUI
丸井の試験機

株式会社

マルイ

一営業品目＝

マイコン付材料試験機
電気油圧サーボ方式材料試験機
土質試験機
コンクリート・アスファルト試験機
非破壊試験機
環境熱学機器

東京営業所	〒105 東京都港区芝公園2丁目9-12	TEL東京 (03)434-4717(代) ファクシミリ (03) 437-2727
大阪営業所	〒536 大阪市城東区中央1丁目11-1	TEL大阪 (06)934-1021(代) ファクシミリ (06) 934-1027
名古屋営業所	〒453 名古屋市中村区太閤1丁目20-13	TEL名古屋(052)452-1381(代) ファクシミリ (052)452-1367
九州営業所	〒812 福岡市博多区博多駅南1-3-8	TEL福岡(092)411-0950・0985 ファクシミリ (092)472-2266
貿易部	〒536 大阪市城東区中央1丁目11-1	TEL大阪 (06)934-1023(代) TELEX 529-5771