

土木学会論文報告集

Proceedings, JSCE

No. 270

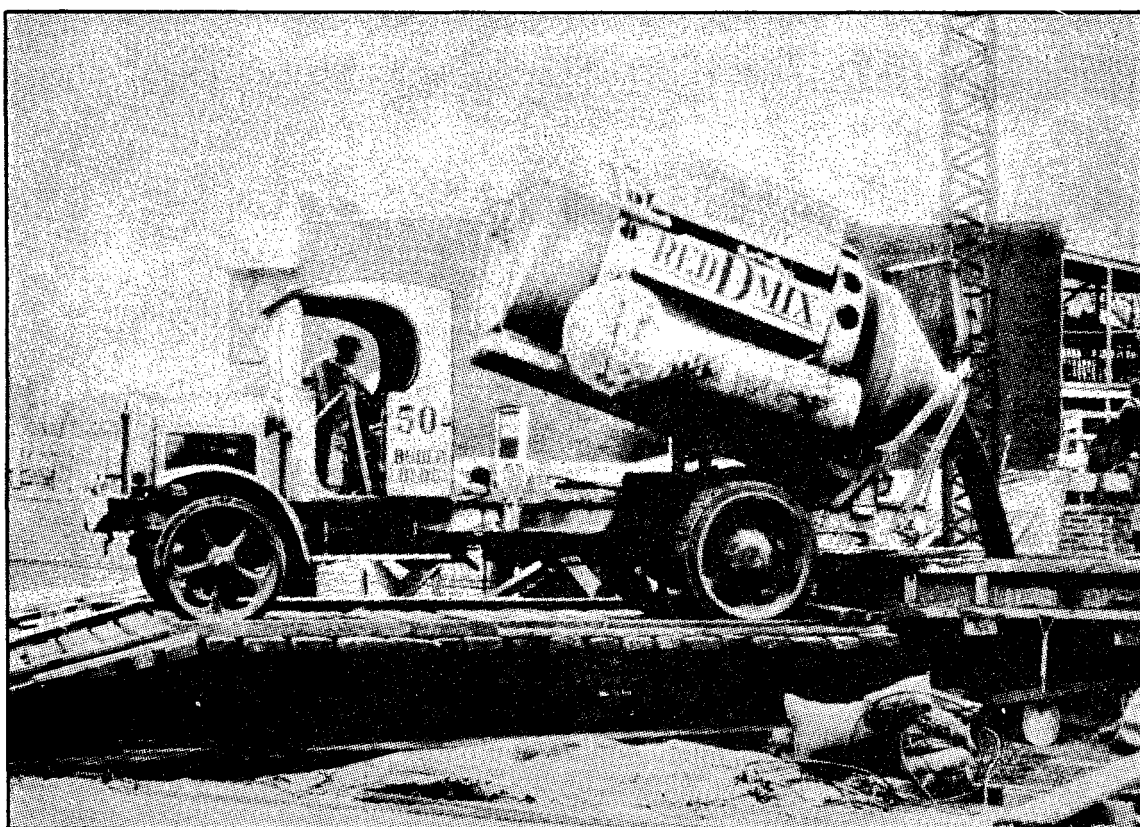
1978-2

論文報告

初期不整を有する圧縮板の極限強度特性に関する研究.....	小北 松田 定夫 夫行.....	1
直線被害則による鋼部材片の疲れ寿命予測.....	張三 東 一 西 木村 千寿夫.....	15
単一走行車両による地盤振動のシミュレーション.....	北村 泰 寿 森 誠 一郎.....	31
柔ケーブル材の接合剛性方程式について.....	後 藤 茂 夫.....	41
遠行地震波による橋梁応答解析への応答スペクトルの利用.....	小島 坪 清 真 園 野田 敏 矢.....	51
水門形状の流量係数に及ぼす影響に関する研究.....	名 合 宏 之.....	59
流れの中の風波に関する実験的研究.....	加藤 藤谷 始 一.....	73
潜在変動モデルによる日降水量時系列の解析と そのシミュレーション.....	室田 明 江 藤 剛 治.....	85
地下水流出の流域における特性変化と場所的スケール.....	高木 不 折 Fritz G. Rohde.....	99
横風・突風が高速走行自動車に及ぼす影響について.....	柳場 重 正 小長 泉 太 徹 一郎.....	109
偏心軸圧縮をうける鉄筋コンクリート部材の時間依存の挙動.....	徳光 善 治 江 崎 哲 郎.....	121

ノ ー ト

多次元確率過程のシミュレーション理論の物理的意味について.....	星 谷 勝.....	131
土の熱伝導率に関する一考察.....	松本 順一郎 大久保 俊 治.....	135



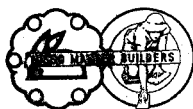
昔、この様なトラックが生コンを配達して
いました。時に1932年……

この時ポゾリスは生まれました。

以来コンクリートとポゾリスは生長し、共に
改良されてきました。

そして今、ポゾリスは最も豊かな経験と知識
を備えた混和剤になりました。

ADMIXTURES
ポゾリス



ポゾリス物産株式会社

東京都港区六本木 3-16-26 ☎03(582)8811代

(営業所) 札幌・仙台・上越 高岡・宇都宮・東京・千葉・静岡・名古屋・大阪・高松・広島・福岡

PROCEEDINGS OF THE JAPAN SOCIETY OF CIVIL ENGINEERS

No. 270 February 1978

CONTENTS

- A Study on the Ultimate Strength of Compression Plate with Initial Imperfections
By Sadao Komatsu and Toshiyuki Kitada 1
- Study on the Estimation of Fatigue Life of Steel Members by Linear Damage Rule
By Dong Il Chang, Chitoshi Miki and Toshio Nishimura 15
- Simulation of Ground Vibration due to a Single Moving Vehicle
By Yasutoshi Kitamura and Seiichiro Mori 31
- Tangent Stiffness Equation of Flexible Cable and Some Considerations
By Shigeo Goto 41
- Response Analysis of Bridges for Propagating Earthquake Waves
by Using Response Spectrum
By Seima Kotsubo, Kiyoshi Uno and Toshiya Sonoda 51
- Influence of Gate-Shapes on Discharge Coefficients of Underflow Gates
By Hiroshi Nagō 59
- Experimental Study of Wind-generated Waves on Water Currents
By Hajime Kato and Hiroichi Tsuruya 73
- Analysis and Simulation of Daily Precipitation Series by Latent Variation Model
By Akira Murota and Takeharu Eto 85
- Averaging Process and Spatial Scales of Ground-Water-Runoff
By Fusetsu Takagi and Fritz G. Rohde 99
- Effect of Lateral Wind and Gust on Running Behavior of Vehicle in Highway
By Shigemasa Hasaba, Toru Koizumi and Taro Nagahisa 109
- Time-Dependent Behavior of Eccentrically Loaded Reinforced Concrete Columns
By Yoshiharu Tokumitsu and Tetsuro Esaki 121

Technical Note

- Physical Interpretation of Simulation Method of Multi-Dimensional Random Processes
By Masaru Hoshiya 131
- Study on the Thermal Conductivity of Soil
By Junichiro Matsumoto and Toshiharu Ohkubo 135