

# 土木学会論文報告集

No.250

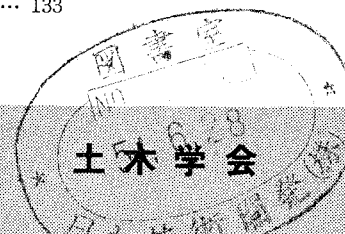
1976-6

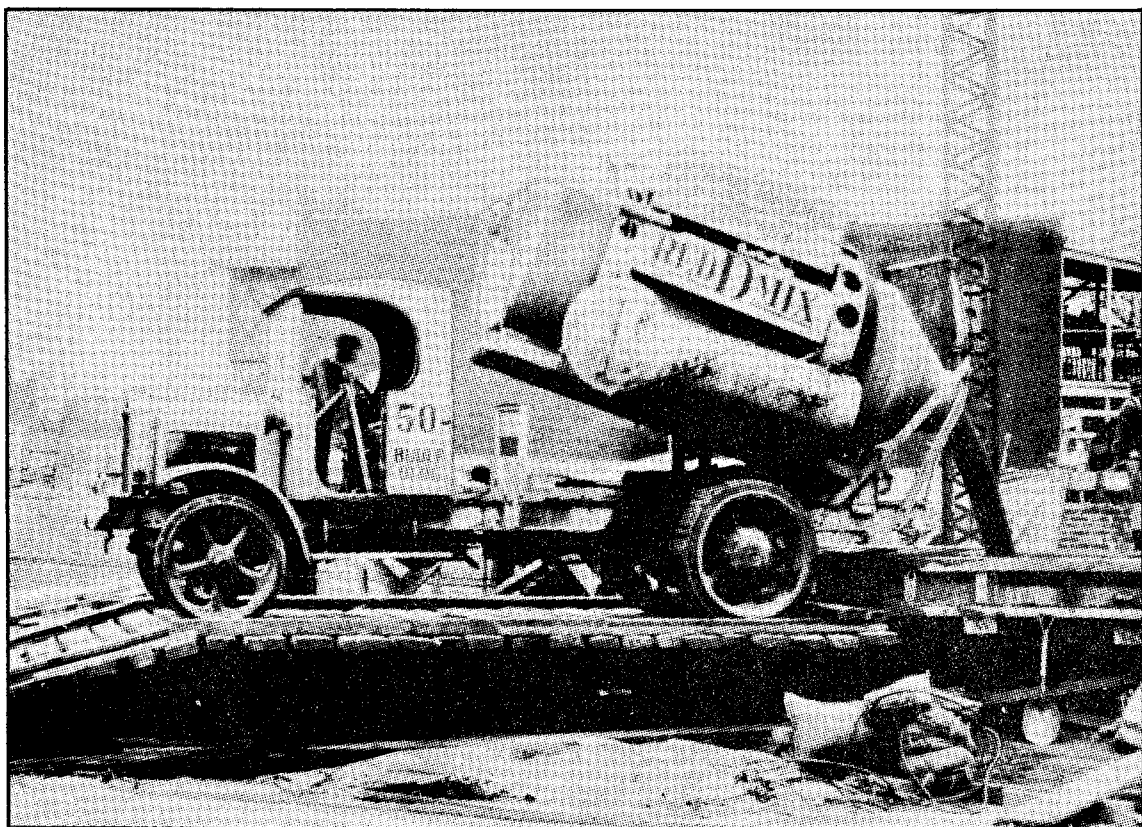
## 論文報告

長大吊橋の架設時における耐風安定性に関する一考察.....	白浦酒	石田井	成昭甚	人典郎	..... 1
地震時における地盤内の応力、ひずみの評価.....	神山			真	..... 9
材料強度のばらつきを考慮した定常不規則振動体の初 通過破壊確率の研究.....	小中	松山	定隆	夫弘	.....25
凹形円曲面上の射流.....	渡部			儀三郎	.....37
水量と供給信頼度を評価基準とする貯水池の流量調整 機能の解析.....	室神	田田		明徹	.....47
正方形断面を持つ直線水路の速度分布に関する基礎的 研究.....	吉池	川田	秀駿	夫介	.....63
非弾力性需要のもとにおける段階建設について.....	長森吉	尾杉田	義寿哲	三芳生	.....73
最適ネットワーク構成に関する一考察.....	西日	村野	泰	昂雄	.....85
鉄筋コンクリート長方形はり断面の最適許容応力度設 計.....	長			尚	.....99
エポキシ樹脂混合物の力学性状に関する研究.....	間菅	山原	正照	一雄	..... 111
アスファルト舗装体内温度の推定に関する研究.....	近三	藤浦	佳裕	宏二	..... 123

## ノート

道路用細骨材の強硬さ試験方法の提案.....	井上	武美	..... 133
------------------------	----	----	-----------





昔、この様なトラックが生コンを配達して  
いました。時に1932年……

この時ポゾリスは生まれました。

以来コンクリートとポゾリスは生長し、共に  
改良されてきました。

そして今、ポゾリスは最も豊かな経験と知識  
を備えた混和剤になりました。

ADMIXTURES  
ポゾリス



ポゾリス物産株式会社

東京都港区六本木3-16-26 ☎03(582)8811代

(営業所) 札幌・仙台・上越 高岡・宇都宮・東京・千葉・静岡・名古屋・大阪・高松・広島・福岡

# PROCEEDINGS OF THE JAPAN SOCIETY OF CIVIL ENGINEERS

No. 250 June

---

## C O N T E N T S

- A Study of Wind Stability on a Long Span Suspension Bridge During Erection  
*By Naruhito Shiraishi, Akisuke Urata and Jinichiro Sakai* 1
- Stress and Strain in Ground During Earthquake  
*By Makoto Kamiyama* 9
- First-Passage Failure Probability of Stationarily Randomly Excited Structures  
with Scattered Material Strength  
*By Sadao Komatsu and Takahiro Nakayama* 25
- Supercritical Flow on the Circularly Curved Face  
*By Gisabro Watanabe* 37
- Analysis of Function of Reservoir on River Flow Regulation Under Consideration  
of Reliability of Water Supply  
*By Akira Murota and Tohru Kanda* 47
- Fundamental Study on the Velocity Distribution in Straight Channel with Square  
Cross Section  
*By Hideo Kikkawa and Syunsuke Ikeda* 63
- A Study on Stage Construction Under Inelastic Demand  
*By Yoshimi Nagao, Hisayoshi Morisugi and Tetsuo Yoshida* 73
- Some Considerations About the Optimal Network Problem  
*By Takashi Nishimura and Yasuo Hino* 85
- Optimum Elastic Design of Rectangular Reinforced Concrete Beam Sections  
*By Takashi Chou* 99
- Mechanical Properties of Epoxy Resin-Aggregate-Mixtures  
*By Masakazu Mayama and Teruo Sugawara* 111
- On the Prediction of Temperature in Pavement Structures  
*By Yoshihisa Kondo and Yuji Miura* 123

---

### Note

- A Proposal of Test Method to Estimate the Hardness Property of Fine Aggregate  
in Road Construction  
*By Takemi Inoue* 133
- 

The Japan Society of Civil Engineers

Yotsuya 1-chome Shinjuku-ku, Tokyo 160

JAPAN

お詫び：土木学会論文報告集第248号(51年4月)の表紙中の著者名「小平」は「小坪」の誤りですので訂正するとともに関係者にお詫びいたします。

土木学会論文編集委員

◎ 印 主 査      ○ 印 幹 事

委員	佐阿	武部	正洋	雄一	副委員長	◎浅	川	美	利	幹事	○木	村	孟	委	深	沢	泰	靖
員	荒	井	克	彦	員	太	田	勝	敏	員	白	砂	夫	員	福	岡	捷	二
長	荒	川	正	一	〃	奥	川	淳	志	〃	菅	原	勝	〃	藤	原	紀	夫
員	野	藤	忠	茂	〃	加	藤	隼	一	〃	鈴	木	康	〃	松	尾	友	矩
〃	安	野	忠	雄	〃	加	川	正	進	〃	〇	本	弘	〃	三	田	芳	夫
〃	飯	口	義	浩	〃	香	田	一	男	〃	田	勝	利	〃	好	逸	二	二
〃	井	藤	信	則	〃	角	上	与	史	〃	谷	本	肇	〃	田	利	雄	雄
〃	伊	川	吉	隆	〃	河	原	省	吾	〃	土	田	尚	〃	部	正	茂	茂
〃	石	黒	勝	男	〃	川	井	睦	入	〃	土	谷	三	〃	寺	德	宏	宏
〃	石	崎	勝	義	〃	北	方	良	吉	〃	土	岐	治	〃	木	泰	明	彦
〃	稲	葉	紀	昭	〃	国	西	隆	弘	〃	德	光	夫	〃	岡	保	彦	彦
〃	井	村	武	肇	〃	倉	林	慶	夫	〃	居	善	明	〃	川	和	彦	彦
〃	宇	上	尚	美	〃	小	浪	一	輔	〃	川	邦	次	〃	吉	正	彦	彦
〃	梅	野	靖	雄	〃	小	藤	博	英	〃	岡	正	明	〃	山	弘	彦	彦
〃	江	原	剛	文	〃	佐	伯	邦	明	〃	谷	博	互	〃	吉	隆	彦	彦
〃	小	藤	正	治	〃	佐	見	彰	一	〃	村	弘	正	〃	吉	和	彦	彦
〃	小	川	匡	二	〃	塩	田	正	哲	〃	貝	和	勇	〃	吉	道	彦	彦
〃	大	島	洋	寛	〃	下	瀬	健	雄	〃	原	紘	道	〃	吉	守	彦	彦
〃				志	〃			健	雄	〃	井	泰	山	〃	渡	裕	彦	彦
〃					〃					〃	向			〃		異		

土木学会論文報告集 No. 250

定価 650 円 (〒 50 円)

昭和51年6月15日 印刷

昭和51年6月20日 発行

発行者 東京都新宿区四谷1丁目

社団法人 土木学会 専務理事 川越達雄

発行所 社団法人 土木学会

郵便番号 160 東京都新宿区四谷1丁目 振替 東京 6-16828 番

電話 (03) 355-3441

印刷所：技報堂，表紙デザイン：中井一郎