

土木学会論文集別冊在庫一覧

御申込みは新宿区四谷一丁目・土木学会へ……………TEL 351-5138 (代表) 振替 東京 16828 番

号数	著者	題名	発刊年月日	形状	ページ	実費 (円)	送料 (円)
第 9 号	小西 一郎	一般剛節構造物の解法及びその極限状態附近における性状について	25.11.30	B 5 判	9	20	20
第 10 号	岡本 舜三 久保 慶三郎	昭和 24 年 12 月 26 日今市地震による土木施設の被害について	25.12. 5	"	14	40	20
第 17 号	猪股 俊司	プレストレスト コンクリート桁に関する研究	28. 8.15	"	89	250	30
第 26 号	高野 俊介	打込み温度がマッサコンクリートの強度に及ぼす影響の研究	30. 5.15	"	55	180	30
第 27 号	仁杉 巖	支間 30 m のプレストレスト コンクリート鉄道橋(信楽線第一大戸川橋梁)の設計, 施工及びこれに関連して行った実験研究の報告	30. 7.15	"	56	160	30
第 37 号	伊丹 康夫	ブルドーザによる土工の設計に関する研究	31.10.31	"	50	120	30
第 42 号	木下 良作	河床における砂礫堆の形成について —蛇行の実態の一観察—	32. 2.28	"	21	80	20
第 48 号	猪股 俊司	プレストレスト コンクリート スラブ式二ヒンジ ラーメン橋の設計法に関する研究	32. 9.30	"	68	200	30
第59号・1	岩佐 義明	幅の漸変する水路における水流の遷移現象と境界特性との関連に関する理論的研究	33.11.25	"	32	150	20
" -2	奥田 秋夫	コンクリート舗装の施工合理化に関する研究	33.12.25	"	54	250	30
第61号・1	大久保 達郎 西原 宏 相馬 敬司	発電用河川流量の研究	34. 3.20	"	31	150	20
" -2	林 泰造	サージタンクの相似律(英文)	34. 3.25	"	21	100	20
" -3	太田誠一郎	骨材の表面積と新面積法による構築混合物の検討とその応用に関する研究	34. 5.10	"	48	220	30
第65号・1	丸安 隆和 水野 俊一 小林 一輔	高炉セメントの使用方法に関する研究	34.11.25	"	30	120	20
" -2	三村 通精 鈴木 勇男 上野 正	ロッド ミルによる製砂方法に関する研究	34.12.20	"	17	80	20
" -3	永井 荘七郎	防波堤に働く碎波の圧力に関する研究	34.12.25	"	38	160	80
第68号・1	国分 胤純 河原 宗一	各種フライアッシュの共通試験報告	35. 5.20	"	32	100	20
第69号・1	林 正夫	基礎の変形がアーチダムの応力におよぼす影響について —堤体応力を中心とした一考察—	35. 8.25	"	28	150	20
" -2	井田 至春	広巾員開水路の定常流 —断面形の影響について—	35. 8.30	"	18	100	20
第70号・1	室田 明	開水路分水工の研究	35.10.15	"	33	200	20
第71号・1	嶋 祐之 萩原 龍男	弁の周期的開閉による水撃圧について(英文)	35.11.20	"	12	70	20
" -4	森 麟	舗装後の路床状態の変化についての研究とそれにもとづく CBR 試験法の改善に対する一提案	35.12.20	"	24	130	20
第72号・1	島田 静雄	弾性針金の変形と応力	36. 2.10	"	16	100	20
" -2	後藤 尚男	弾性質量基礎にある構造物の振動解析について	36. 2.25	"	20	120	20
" -3	山本 稔	不完全合成 T 型桁橋の曲げ理論とその応用	36. 3.10	"	24	150	20

MARUI

短時間 厚さ及び構造物の弾性係数が判定 できる

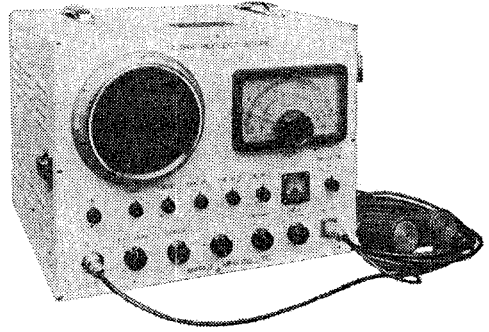
- ① 時間の節約になります (時代に即応)
- ② 正確な判断の参考資料となります
- ③ 無破壊で常に測定出来ます

用 途

- 型枠取除き判定 (経済助力となる)
- ダム・コンクリート等の品質管理
- 道路隧道の厚さ及びボイドの判定
- コンクリートの経年変化・強度の推定等

営業品目

セメント・コンクリート・土質・アスファルト
 水理各試験機・無破壊試験器・計量器・各種材料試験機



超音波反射測定器



生町4ノ10番地
 3541番(代表)
 5ノ4番地(吉田ビル)
 7 5 6 3 番

社

皆 さん

- 読書の前後によく手を洗い
- ゆびをなめずにページをひらき
- 表紙を巻きかえさず
- 書き込みや折り目もつけず
- いつも気持がよいように

読みましょう

本機械学会誌
 学と工業
 密機械
 木学会論文集
 料協会誌
 本水産学会誌
 刊建設
 立と浚渫
 械学会論文集
 業化学雑誌
 業機械
 気協会雑誌
 本工学会々報
 ダム・石灰石
 炭・港湾
 ンクリートジャーナル
 械学会英文論文集
 本化学雑誌
 設の機械化
 気化学
 位体と放射線
 業時報
 本時計学会誌
 本鉱業会誌
 本鑄物協会誌
 土木学会誌
 早稲田電気工学会報
 港湾荷役
 東北鉱山
 月刊JICST情報管理
 其他学術技術専門誌
 取扱

東京・丸善製



学・協会専門広告代理店

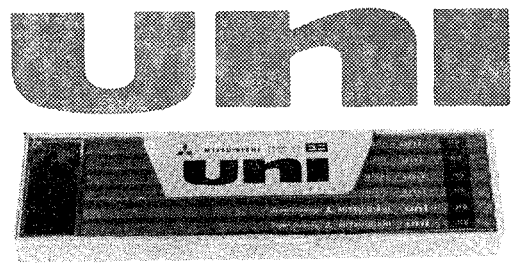
株式会社共栄通信社

本社 東京都中央区銀座西8の8(新田ビル内) 電話(572) 3381 代表一5

長い線でも
同じ細さに

かき始めも 先端がくずれない
途中でもかき減りが少ない

6H→6B 14硬度 1ダース ¥600

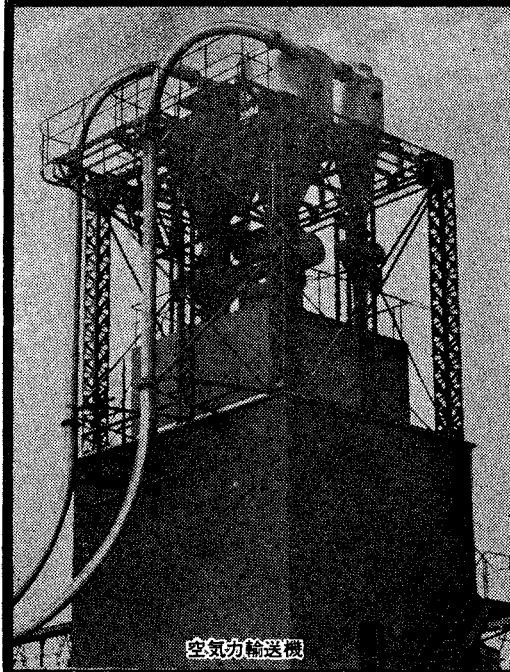


三菱鉛筆

ウノサワポンプ・ブロー

← **ウノサワ空気力輸送機**
各種粉粒体の輸送・真空圧送型および併用型

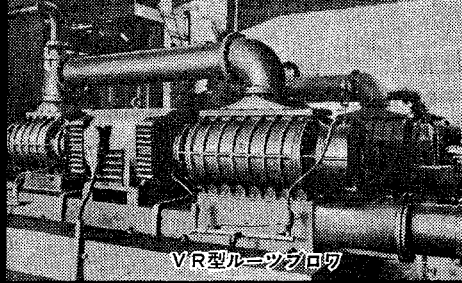
ウノサワ・ルーツブロー
小型から大型まで生産・各種工業の空気源
真空ポンプおよび密閉軸封装置付特殊ガス用 ↓



空気力輸送機



- 製作品目
- ルーツブロー
 - 真空ポンプ
 - 給水ポンプ
 - 暖房真空ポンプ
 - 空気力輸送機



VR型ルーツブロー

株式会社 **宇野沢組鉄工所**

本社/渋谷工場 東京都渋谷区山下町6-2 電話東京(41)2211(代)
玉川工場 東京都大田区矢口町9-4-5 電話東京(738)4191(代)
大阪出張所 大阪市北区會根崎新地3の12(不動ビル内) 電話大阪(361)0684