

文 献 目 録

文献調査委員会

注：○掲載順序：雑誌名・巻号・発行年月・論文名・ページ数・著者
○目録欄に登録の雑誌はすべて土木学会土木図書館備付図書である。

- 新 都 市 27-1 73-1
- 1 列島改造と交通 (7-12) 角本良平
 - 2 ドイツ土地収用法の損失と補償 —ハンブルグ自由ハンザ都市の実績とその理論— (13-21) 国宗正義
 - 3 パリの緑地空間 [1] —沿革, 現況, 展望— (22-32) 板倉・田村・馬場・古賀
新 都 市 27-2 73-2
 - 4 都市再開発の推進について —都市計画中央審議会への諮問— (30-35) 建・都市局都市再開発課
 - 5 札幌市都心部地域暖房計画 —計画と実績との対比— (43-53) 水上幸弘
新 都 市 27-3 73-3
 - 6 都市計画法および建築基準法の一部を改正する法律案(II) (2-8) 竹歳 誠
 - 7 都市緑地保全法案について (9-17) 相場洋一
 - 8 水のマスクー法について (26-31) 久保 起
 - 9 パリの緑地空間 [3] —沿革, 現況, 展望— (36-44) 板倉・田村・馬場・古賀
交 通 工 学 8-3 73-3
 - 10 ITV 受像機と波高分析器を用いる車両特性の検出法 (16-27) 菊屋・中西・南原
 - 11 単位円-クローンソイド (仮称) に関する研究 (29-37) 岡崎義則
交 通 工 学 8-4 73-4
 - 12 高速道路の事故解析 (3-12) 鍛冶・巻上・前田
 - 13 最近の交通信号機運用の諸問題について (13-19) 岡本博之
 - 14 道路の局部改良を含めた交通規制の実施例について (21-31) 山田敏照

般

- Civil Engineering, 43-5 73-5**
- 15 Residential community features novel dam and sewer. (46-48) Balter, R.B.
 - 16 Muskegon sprays sewage effluents on land, (49-53) Chaiken, E.I., 外2名
 - 17 Are more women needed in engineering? (54-57) Fulco, N.J., 外1名
 - 18 Design of a two-way post-tensioned waffle slab. (64-66) McDonald, J.L.
 - 19 Steel box girder makes handsome bridge. (67-69) Shedd, J.P.
 - 20 National Water Commission reports. (70-73)
 - 21 Lateral support of concrete blockwalls, (74-75) Lovering, H.
Civil Engineering (London), 68-801 73-4
 - 22 Stability of slopes in lodgment till within the Glasgow district. (321-325) Thorburn, S., 外1名
 - 23 Aerodynamic investigations for the proposed Necom House-Lagos. (327-331) Cropper, R.
- 24 Appraisal for development Part 2: The methods of development assistance. (375-376) Stephens, J.H.
- 25 An outline of feasibility study requirements for dredging projects. (333-338) Sargent, J.H.
- 26 Maintaining the way ahead on British waterways. (339-346) Lisle, P.R.
- 27 Foundation conditions and reclamation at Maplin Airport. (349-350, 352) Greensmith, J.T., 外1名
- 28 Foulness ducks. (351-352) Baldwin, P.J.
- 29 Blasting in a marine environment. (353-357) Bray, R.N.
- 30 The role of inland shipping today. (359-365) Doerflinger, F.
Civil Engineering (London), 68-802 73-5
- 31 Small firms in the construction industry. (408-415) Edmunds, C.A., 外1名
 - 32 Estimate of the critical flood discharge. (420-435) Mo-sonyi, E.F.
 - 33 Field instrumentation for long-term measurement of pile loads and raft contact pressure. (438-446) Hooper, J.A.
 - 34 Appraisal for development Part 3: The appraisal of a project. (462-465) Stevens, J.H.
Civil Engineering (London), 68-803 73-6
 - 35 Steel fibres arrest cracks in concrete. (501-502) Gale, K.
 - 36 Sandown grandstand—an exercise in co-operation. (506-507) Pullin BA, J.
 - 37 Some aspects of the interaction between reinforcement and concrete. (509-513) Beeby, A.W., 外1名
 - 38 Accelerated determination of creep of lightweight aggregate concrete. (515-519) Neville, A.M., 外1名
 - 39 Strengthening of Bideford Long Bridge. (522-525) Oriani, M.
 - 40 Appraisal for development Part 4: The task ahead for aid. (531-535) Stephens, J.H.
Proc. of I.C.E., 54-Part 1 73-5
 - 41 Passage gates for Seaforth Dock, Liverpool. (239-254) Holloway, B.G.R., 外2名
 - 42 Seaforth Dock, Liverpool: planning and design. (255-274) Agar, M., 外1名
 - 43 Seaforth Dock, Liverpool: construction. (275-290) Cole, P.G., 外2名
 - 44 Submerged foundations for 100 000 ton oil tanks. (291-305) Leggatt, A.J., 外1名
Proc. of I.C.E., 55-Part 2 73-6
 - 45 Dugald Clerk Lecture: The research and development programme of the advanced passenger train. (319-333) Newman, M.
 - 46 Plate friction load control devices—their application and potential. (335-352) Clarke, P.J., 外2名
 - 47 Model study of the wave action on the Royal Sovereign Light-house. (353-370) Lean, G.H., 外1名
 - 48 A mathematical model for the analysis of river diversions. (371-389) White, W.R.
 - 49 The stress analysis of low rise to span three-pinned circular arch-ribbed domes. (391-410) Auld, F.A.
 - 50 Dynamics and stability of shear wall building structures. (411-423) Rosman, R.

海砂が利用しやすくなりました。



弊社中央研究所における、鉄筋の腐食状態を調べるためのコンクリート屋外暴露状況

鉄筋コンクリート用防錆剤

NISSO RUST PREVENTION

NR-1900



NR-1900の使用により、塩分による鉄筋の
発錆を防止する事が可能になりました。

また、コンクリートの品質や施工上の欠陥
による鉄筋の発錆を防ぐために、減水剤「ポ
ゾリス」との併用がさらに効果的です。

新発売

資料進呈。詳しくは、本社営業部
営業三課宛お尋ねてください

大阪市東区北浜3-7 (広銀ビル) ☎ 202-3294
 仙台市一番町3-1-1 (富士ビル) ☎ 24-1631
 名古屋市中区栄4-1-7 (朝日生命館) ☎ 262-3661
 広島市八丁堀12-22 (築地ビル) ☎ 21-5571

ポゾリス物産株式会社
日曹マスタービルダーズ株式会社
 東京都港区六本木3-16-26 ☎ 582-8811

福岡市中央区天神1-10-17(西日本ビル) ☎ 75-7471
 札幌市中央区北三条西3の1の44(札幌富士ビル) ☎ 251-2691
 新潟県上越市西城町2-10-25(大島ビル) ☎ 0255(24)1777
 高岡・宇都宮・千葉・静岡・高松

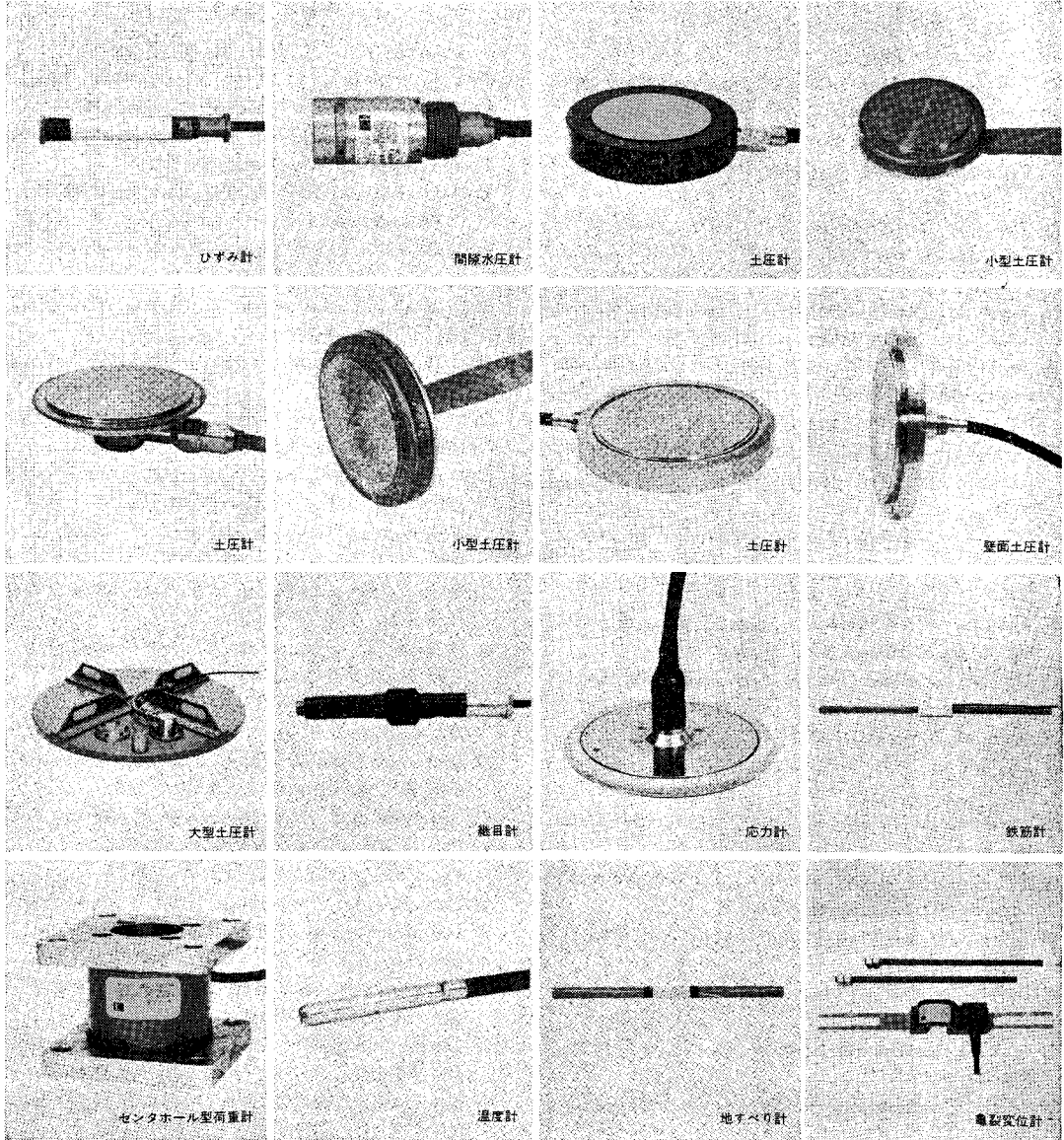
- 51 Analysis of vertical brace systems in hinged framed structures. (425-433) Kwiatkowski, J., 外1名
- 52 Control of lateral deflexion in planar frames using structural partitions. (435-445) Oppenheim, I.J.
- 53 Analysis of orthotropic steel bridge decks by a stiffness method. (447-461) Troitsky, M.S., 外1名
- 54 Free vibration characteristics of grillages. (463-477) Gangarao, H.V.S., 外1名
Géotechnique, 22-2 73-6
- 55 Thirteenth Rankine Lecture: Predictions in soil engineering. (149-202) Lambe, T.W.
- 56 Structural behaviour of residual soils of the continually wet Highlands of Parua New Guinea. (203-218) Wallace, K.B.
- 57 The application of the seismic refraction technique to the study of the fracturing of the Middle Chalk at Mundford, Norfolk. (219-232) Grainger, P., 外2名
- 58 Shear strength characteristics of the jointed clay of S. Barbara. (233-244) Calabresi, G., 外1名
- 59 Design and performance of two coal stacks on soft clay at the N.C.B. bulk terminal, Immingham. (245-261) Herbert, M.F.L., 外1名
- 60 Permeation properties of Bunter sandstones from the Cheshire and Fylde Basins. (262-265) Crook, J.M., 外4名
- 61 Correlation between Atterberg plasticity limits and residual shear strength of natural soils. (265-267) Voight, B.
- 62 Tests to measure residual strengths of some clay shales. (267-271) Tounsend, F.C. 外1名
- 63 Pore pressure and effective stress generation due to slowly moving loads. (271-278) Schiffman, R.L., 外1名
Proc. of A.S.C.E., PP. 99-3 73-7
- 64 Engineering 1972—A Review. (287-298) Kavanagh, T. C.
- 65 Environmental Impact on Project Schedules (299-306) Warren, F.H.
- 66 ASCE and Graduate Students: Faculty Advisor's Opinion (307-311) Crandall, K.C.
- 67 What Graduate Students Want From ASCE (313-319) Singer, H.J.
- 68 Developing Younger Member Communication. (321-325) Buehring, N.L.
- 69 Civil Engineering History: An Appraisal (327-329) Fitz Simons, N.
- 70 Ellet's Contribution to the Development of Suspension Bridges (331-351) Kemp, E.L.
- 71 Cabin John Brige—A Washington Landmark (353-355) Myer, D.B.
- 72 Reflection on My Profession by a Black Civil Engineer. (357-360) Sinclair, B.A.
- 73 The Civil Engineer in Appointed Public Positions. (361-364) Gribaldo, A.C.
- 74 Urban Water Resources—The Politics of Management (365-372) Francois, F.B.
- 75 Twentieth Century Renaissance? (373-379) Anderson, D.N.

- 76 Overview of Transportation Legislation (381-388) Briggs, R.E.
- 77 Bidding is Against Client Interest (389-392) Merrifield, J.T.
- 78 Development and Implementation of Salary Guidelines. (393-402) Dixon, S.J., 外1名

構造・コンクリート

- Proc. of A.S.C.E., ST. 99-6 73-6**
- 79 Tangent Stiffness in Plane Frames. (973-985) Oran, C.
- 80 Tangent Stiffness in Space Frames. (987-1001) Oran, C.
- 81 Coupled Local Buckling in Wide-Flange Beam-Columns. (1003-1023) Rajasekaran, S., 外1名
- 82 Finite Element Solution of Inelastic Beam Equations. (1025-1041) Rajasekaran, S., 外1名
- 83 Model Test and Analysis of Oblique Folded Plate Structure (1043-1049) Siddall, J.N., 外2名
- 84 General Failure Analysis of Skeletal Plane Frames (1051-1074) Harung, H.S., 外1名
- 85 Optimum Design of Prestressed Plates. (1075-1090) Kirsch, U.
- 86 The Shear Strength of Reinforced Concrete Members. (1091-1187) the Joint ASCE-ACI Task Committee.
- 87 Cyclic Loading of Steel Beams and Connections (1189-1204) Popov, E.P., 外1名
- 88 Torsional and Bending Behavior of Wood Beams. (1205-1221) Vafai, A., 外1名
- 89 Ultimate Strength Design of Tubular Joints. (1223-1240) Reber, Jr., J.B.
- 90 Behavior of Polygonal and Circular Ring Beams. (1241-1258) Gurfinkel, G.R., 外1名
- 91 Human Response to Motions in Tall Buildings. (1259-1272) Chang, F.
- 92 Static and Dynamic Cyclic Yielding of Steel Beams. (1273-1285) Almuti, A.M., 外1名
- 93 Analytical and Model Studies of Prestressed Folded Plates. (1287-1307) Klaiber, F.W., 外2名
Proc. of A.S.C.E., ST. 99-7, 73-7
- 94 How Safe Are Your Poles? (1333-1347) Arena, J.R.
- 95 Influence Surfaces of Curved Multibeam Briges. (1349-1370) Oran, C., 外1名
- 96 Finite Element for Reinforced Concrete Frame Study. (1371-1390) Kroenke, W.C., 外2名
- 97 Lateral Stability of Wood Beam-and-Deck Systems. (1391-1408) Zahn, J.J.
- 98 Tests of Concrete Columns in Torsion. (1409-1421) Pandit, G.S., 外1名
- 99 Evaluation of Computer Charging Policies. (1423-1437) Roos, D.
- 100 Failure Tests of Rectangular Model Steel Box Girders. (1439-1455) Corrado, J.A., 外1名
- 101 Experiments on Laterally Loaded Steel Beam-Columns (1457-1470) English, G.W., 外1名
- 102 Bearing Strength of Concrete—Geometric Variations. (1471-1490) Niyogi, S.K.
- 103 Nonlinear Layered Analysis of RC Plates and Shells. (1491-1505) Hand, F.R., 外2名

高信頼、高性能の 共和式土木用変換器が 数多く揃っています。



高性能なひずみゲージの検出部への採用と、土木用計測器づくりの豊富な経験と信頼性技術により製作されているので、性能・信頼性にすぐれた測定器です。
検出器から測定器、記録器、データ処理装置まで一貫製作している総合メーカーの設計、生産、品質管理の技術のすべてが生かされています。

- 温度に対して安定、補正の要がない
- 直線性、ヒステリシス、繰返性がよい
- ケーブル抵抗の補正は5kmまで不要
- 耐環境性にすぐれ信頼性が高い
- 小型の構造物にも使える
- 動的、遠隔、多点測定ができる

未来をひらく電子計測器メーカー

共和電業

本社・工場 東京都調布市調布ヶ丘3-5-1
電話 東京調布 0424-87-2111

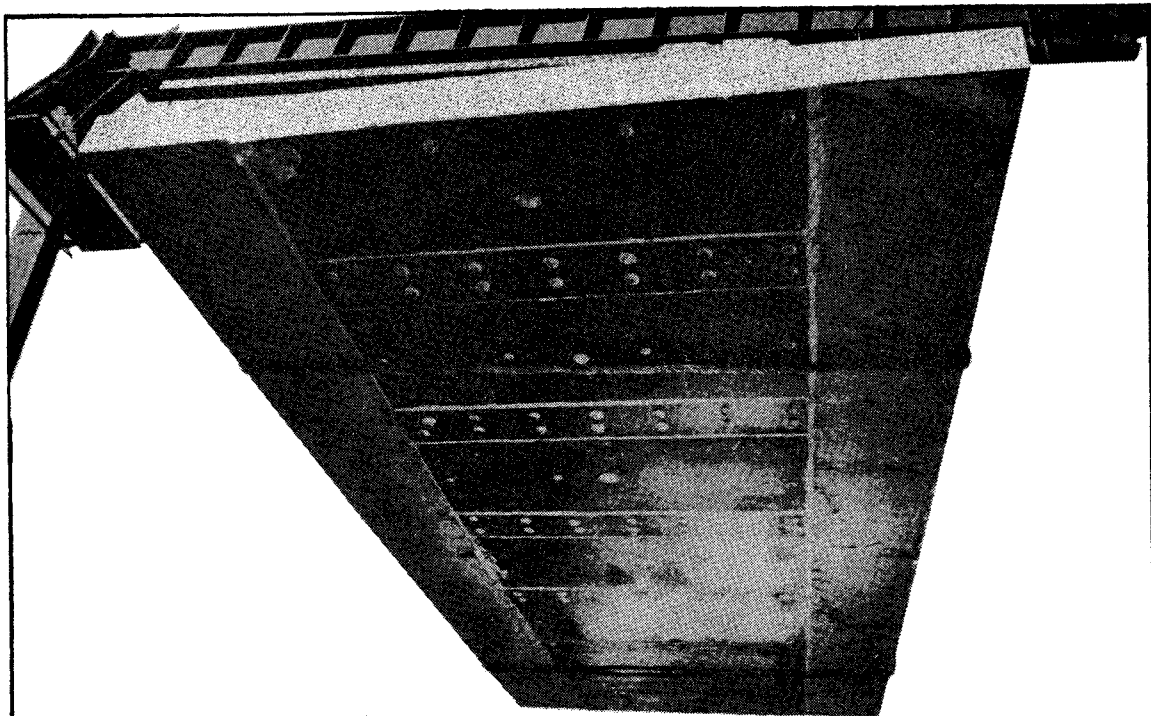
営業所
東京……………03-502-3551

大阪……………06-942-2661
名古屋……………052-782-2521

福岡……………092-41-6744
広島……………0822-21-9536

札幌……………011-261-7629
水戸……………0292-25-1074

- 104 Solution of Linear Equations—State-of-the-Art. (1507-1526) Meyer, C.
- 105 Deck-Stiffened Arch Bridges of Robert Maillert. (1527-1539) Billington, D.O.
- 106 Theory of Structural Code Optimization. (1541-1553) Ravindra, M.K., 外1名
- 107 Tests of Curved Steel-Concrete Composite Beams. (1555-1570) Colville, J.
- 108 Factors Affecting Environmental Performance of High Strength Bolts. (1571-1588) Boyd, W.K., 外1名
- 109 Human Response to Wind-Induced Motion of Buildings. (1589-1605) Hansen, R.J. 外2名
- 110 Response of Viscoelastically Restrained Beam. (1607-1614) Houghton, F.A.
- 111 Shear Field Panel Bracing. (1615-1631) Weidlinger, P.
Proc. of A.S.C.E., EM. 99—3 73—6
- 112 Lagrangian Formulation of Sandwich Shell Theory. (445-466) Glockner, P.G., 外1名
- 113 Eigensolution of Large Structural Systems with Small Bandwidth. (467-479) Bathe, K.J., 外1名
- 114 Eigenvalue Uncertainty in Stressed Structures. (481-494) Hart, G.C.
- 115 Finite Element Analysis of Inflatable Shells. (495-514) Li, C.T., 外1名
- 116 Strongly Curved Finite Element for Shell Analysis. (515-535) Leonard, J.W., 外1名
- 117 Some Orthotropic Shells with Bending Suppressed. (537-550) Kulkarni, S.V., 外2名
- 118 Analytical Determination of Pressure on Formwork. (551-564) Levitsky, M.
- 119 Buckling of Beams Supported by Pasternak Foundation (565-579) Narashimha Murthy, G.K.
- 120 Irregular Regions and Constrained Optimization. (581-594) Angel, E.
The Structural Engineer, 51—5 73—5
- 121 The effective lengths of cantilevers as governed by lateral buckling. (161-168) Nethercot, D.A.
- 122 Design for industrial production: discussion on the report introduced. (169-175) Coffin, F.G.
- 123 Approximate modifications of stiffness and carry-over factors for axial loads and vibrations. (177-182) Doyle, J.F.
- 124 Loss of steel stresses in prestressed concrete blockwork walls. (183-187) Tatsa, E., 外2名
The Structural Engineer, 51—6 73—6
- 125 The prediction of proneness to structural accidents. (195-196) Pugsley, A.
- 126 Corrosion—a non-problem? an open discussion introduced. (197-202) Whiteley, P.
- 127 Sway frequencies of modular plane frames (203-208) Martin, D.W., 外1名
- 128 Design principles of pneumatic structures. (209-215) Bulson, P.S., 外1名
Welding Journal, 52—5 73—5
- 129 Effects of Arc Radiation and Heat on Welders. (297-308) Pattee, H.E., 外3名
- 130 Guide to a Quality Control System for Code Vessels. (309-311) Chuse, R.
- 131 Atmospheric EB Welding With Large Stand-Off Distance. (312-314) Schumacher, B.W.
- 132 Delta Ferrite and Martensite Formation in Stainless Steels. (193-203) Hull, F.C.
- 133 Precipitation in EB Welded Beryllium Ingot Sheet. (204-211) Fraikor, F.J., 外1名
- 134 Estimation of Fatigue-Crack Propagation Life in Butt Welds. (212-220) Lawrence, F.V.
- 135 Fatigue-Crack Propagation in Butt Welds Containing Joint Penetration Defects. (221-225) Lawrence, F.V., 外1名
- 136 Solidification Structure and Tensile Properties of 2014 Aluminum Alloy Welds. (226-232) Lanzafame, J.N., 外1名
Welding Journal, 52—6 73—6
- 137 Welding at Kennedy Space Center. (364-371) Clautice, B.W.
- 138 Flux Cored Electrode for Cast Iron Welding. (372-381) Bishel, R.A.
- 139 Corrosion of BAg Brazed Joints in Stainless Steel. (233-239) Kawakatsu, I.
- 140 Structure and Fatigue Strength of 5456 Aluminum Alloy GTA Welds. (240-246) Juers, R.H., 外1名
- 141 On the Effects of Postweld Heat Treatment. (247-254) Toyooka, T. 外1名
- 142 Notch Toughness of Austenitic Stainless Steel Weldments with Nuclear Irradiation. (255-260) Hawthorne, J.R., 外1名
- 143 Creep-Rupture properties of 2 $\frac{1}{4}$ CrMo Weld Deposits. (261-267) Batte, A.D., 外1名
- 144 Corrosion of Incoloy 800 and Nickel Base Alloy Weldments in Steam. (268-280) Hammond, J.P., 外3名
Welding Journal, 52—7 73—7
- 145 Mass Production Techniques Using the Principle of Wavesoldering. (431-439) Bud, P.J.
- 146 Electrogas Vertical Welding of Aluminum. (440-446) Normando, N.J., 外2名
- 147 The Ferrite Content of Austenitic Stainless Steel Weld Metal. (281-297) Long, C.J., 外1名
- 148 Formation of Plastic Strains During Welding of Aluminum Alloys. (298-305) Johnson, L.
- 149 Effects of Electrode Coverings on Elevated Temperature Properties of Austenitic Stainless Steel Weld Metal. (306-311) Binkley, N.C., 外2名
- 150 Interaction of High Temperature Strength and Weldability. (312-322) Lessmann, G.G., 外2名
- 151 Mechanical Properties of Weld, Base Metal and Coated Columbium FS 85. (323-327) Tavassoli, A.A.
Jour. of Fluids Engineering (Tran. A.S.M.E., Series I), 95—2 73—6
- 152 Air and Water Studies on a Diffuser-Modified Flow Nozzle. (169-179) Benedict, R.P., 外2名
- 153 The Calibration Correlation Function for Positive Displacement Liquid Meters. (180-188) Keyser, D.R.
- 154 Application of Linearized Friction Impedance Models to Complex Fluid Systems. (189-196) Hillman, H.F., 外2



鉄筋コンクリート 床版補強工事に関する初の本格的実験が終了 この実験の成果をお届けします

- 建設省より昭和47年度「建設技術研究補助金」が、当社の誇る《橋梁床版の補強技術》に対して交付され、このたび約1年がかりで終了しました。
- 実物大の床版供試体(3m×6m×20cm)を20数体作成したこの実験の方法と規模は、世界でも初めての試みとして、関係業界でも注目されていたものです。
- あらかじめ一定の予備クラックを入れたテスト床版に、種々の条件を変えた補強をした上で、大型載荷試験を行ないました。

これらの膨大な実験の成果を「鉄筋コンクリート床版補強工法の開発に関する研究報告」(A4判、75ページ)としてまとめました。

ご希望の方は住所・職名・氏名を明記の上、下記へご注文下さいれば無料で郵送致します。

(株)ショーボンドは、より一層の工法技術の充実をめざして、今後も益々《橋梁床版補強工法》の向上に邁進します。

株式
会社

ショーボンド

〒101 本社：東京都千代田区神田小川町2-1

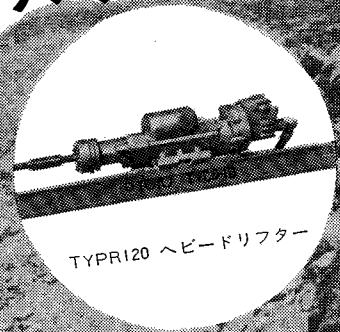
Tel.03(292)1841(代)

- 名
- 155 Effect of pressure on the Length of Cavity and Cavitation Damage Behind Circular Cylinders in a Venturi (197-206) Chandrasekhara, D.V., 外1名
- 156 A Counter-Rotating Pair of Turbulent Jets. (207-213) Pratte, B.D., 外1名
- 157 Calculation of Interacting Turbulent Shear Layers: Duct Flow. (214-220) Bradshaw, P., 外2名
- 158 A Note on the Calculation of Supercavitating Hydrofoils With Rounded Noses. (221-228) Furuya, O., 外1名
- 159 The Suppression of Shear Layer Turbulence in Rotating Systems (229-236) Johnston, J.P.
- 160 Analysis of Unsteady Laminar Boundary Layer Flow by an Integral Method (237-248) Miller, R.W., 外1名
- 161 Effect of an Oscillating Free Stream on the Unsteady Pressure in a Circular Cylinder. (249-254) Hatfield, H.M., 外1名
- 162 Turbulence Structure for Fully Developed Flow in Rough Pipes (255-262) Powe, R.E., 外1名
- 163 Some Considerations of Material Response Due to Liquid-Solid Impact. (263-270) Peterson, F.B.
- 164 The Measurement and Effects of Edge Sharpness on the Flow coefficients of Standard Orifices. (271-275) Crockett, K.A., 外1名
- 165 Hydrodynamic Phenomena During High-Speed Collision Between Liquid Droplet and Rigid Plane. (276-294) Huang, Y.C., 外2名
- 166 Measurement of Two-Dimensional Periodic Flow With a Cobra probe. (295-300) Senoo, Y., 外2名
- 167 Status of Fluid Transients in Western Europe and the United Kingdom, Report on Laboratory Visits by Freeman Scholar. (301-318) Martin, C.S.
- 168 Eddy-Viscosity Distribution in Thick Axisymmetric Turbulent Boundary Layers. (319-326) Cebeci, T.
- 169 On Difference Methods for Shock Wave Propagation in Variable Area Ducts Including Wall Friction. (327-332) Fashbaugh, R.H., 外1名
- Jour. of Applied Mechanics (Trans. A.S.M.E., Series E) 40-2 73-6**
- 170 Application of the Hydrogen-Bubble Technique for Velocity Measurements in Thin Liquid Films. (321-325) Thomas, W.C., 外1名
- 171 The Plane Parallel Flow of a Density-Stratified Fluid With and Without a Suspension of Particles. (326-330) Val. Healy, J.
- 172 Swirling Laminar Pipe Flow of Suspensions. (331-336) Tung, S.K., 外1名
- 173 Breakdown of the Laminar Flow Regime in Permeable-Walled Ducts. (337-342) Sparrow, E.M., 外3名
- 174 The Laminar Boundary Layer Between Parallel Streams of Nonhomogeneous Immiscible Fluids. (343-346) Hayakawa, N., 外1名
- 175 Stability of Circular Couette Flow With Constant Finite Acceleration. (347-354) Chen, C.F., 外2名
- 176 Flow in a Tube With a Circumferential Wall Cavity. (355-361) Stevenson, J.F.
- 177 Out-of-Plane Vibration and Stability of Curved Tubes Conveying Fluid. (362-368) Chen, S.S.
- 178 Boundary-Layer Separation From Downstream Moving Boundaries. (369-374) Telionis, D.P., 外1名
- 179 Free Turbulent Mixing in Axial Pressure Gradients. (375-380) Hokenson, G.J., 外1名
- 180 Behavior of Dilute Polymer Solutions in the Inlet Region of a Pipe. (381-387) Bilgen, E.
- 181 A Perturbation Method for Low-Frequency Fluid-Structure Interaction Problems (388-394) Lou, Y.K.
- 182 Stability of the General Plane Membrane Adjacent to a Supersonic Airstream. (395-398) Walker, J.A., 外1名
- 183 The Origin of Instability in Airlift Pumps. (399-404) Hjalmars, S.
- 184 Stability of a Pin-Ended Bar in Torsion and Compression. (405-410) Walker, J.A.
- 185 Dynamic Buckling of Shallow Spherical Shells. (411-416) Ball, R.E., 外1名
- 186 Unconditional Stability in Numerical Time Integration Methods (417-421) Krieg, R.D.
- 187 Nonstationary Response of Linear Time-Varying Dynamical Systems to Random Excitation. (422-428) Wan, F.Y.M.
- 188 Pyrotechnic Shock Synthesis Using Nonstationary Broad Band Noise. (429-432) Bucciarelli, L.L., 外1名
- 189 The Use and Evaluation of Shock Spectra in the Dynamic Analysis of Structures. (433-438) Butzel, L.M., 外1名
- 190 Parametric Resonance of Skew Stiffened Plates. (439-444) Merritt, R.G., 外1名
- 191 Response of an Elastic Disk With a Moving Mass System. (445-451) Iwan, W.D., 外1名
- 192 Nonlinear Vibration of a Rectangular Plate Arbitrarily Laminated of Anisotropic Material. (452-458) Bert, C.W.
- 193 Acoustically Induced Vibrations of Slender Rods in a Cylindrical Duct. (459-463) Hine, M.J.
- 194 First-Order Frequency Effects in Supersonic Panel Flutter of Finite Cylindrical Shells. (464-470) Holt, M., 外1名
- 195 Large Amplitude Forced Vibrations of Simply Supported Thin Cylindrical Shells. (471-477) Ginsberg, J.H.
- 196 Stady Motion of a Plate on an Elastic Half Space. (478-484) Oien, M.A.
- 197 One-Dimensional Transient Waves in Anisotropic Plates. (485-490) Moon, F.C.
- 198 Effect of Orthotropy on Singular Stresses for a Finite Crack. (491-497) Ohyoshi, T.
- 199 Dynamic Equivalence of Composite Material and Eigenstrain problems. (498-502) Wheeler, P., 外1名
- 200 A Continuum Theory for Wave Propagation in Laminated Composites. Case 1: Propagation Normal to the Laminates. (503-510) Hegemier, G.A., 外1名
- 201 On the Dynamic Response of Disordered Composites. (511-517) McCoy, J.J.
- 202 Boundary Layers in Fiber-Reinforced Materials. (518-522) Everstine, G.C., 外1名




定評のある TYCD-10 クローラードリルに 新鋭機 TYPR 120 ヘビードリフター搭載!


新搭載のTYPR120は
好評の従来機TYPR 220をベースに
「騒音対策」「耐久性の向上」「大口径長孔さく孔性の強化」
をはかった高性能ドリフターです。
ダム基礎掘さく、各種採石など、
大口径長孔さく孔に
TYCD-10クローラードリルは
操作の容易さ、走行時の安定性ととも
に一段と作業性を加えました。



発売元

 **東洋さく岩機販売株式会社**

東京本・支店：東京都中央区日本橋3-11-2
支店・営業所：大阪・名古屋・福岡・札幌・仙台・高松・広島

製造元  **東洋工業株式会社**

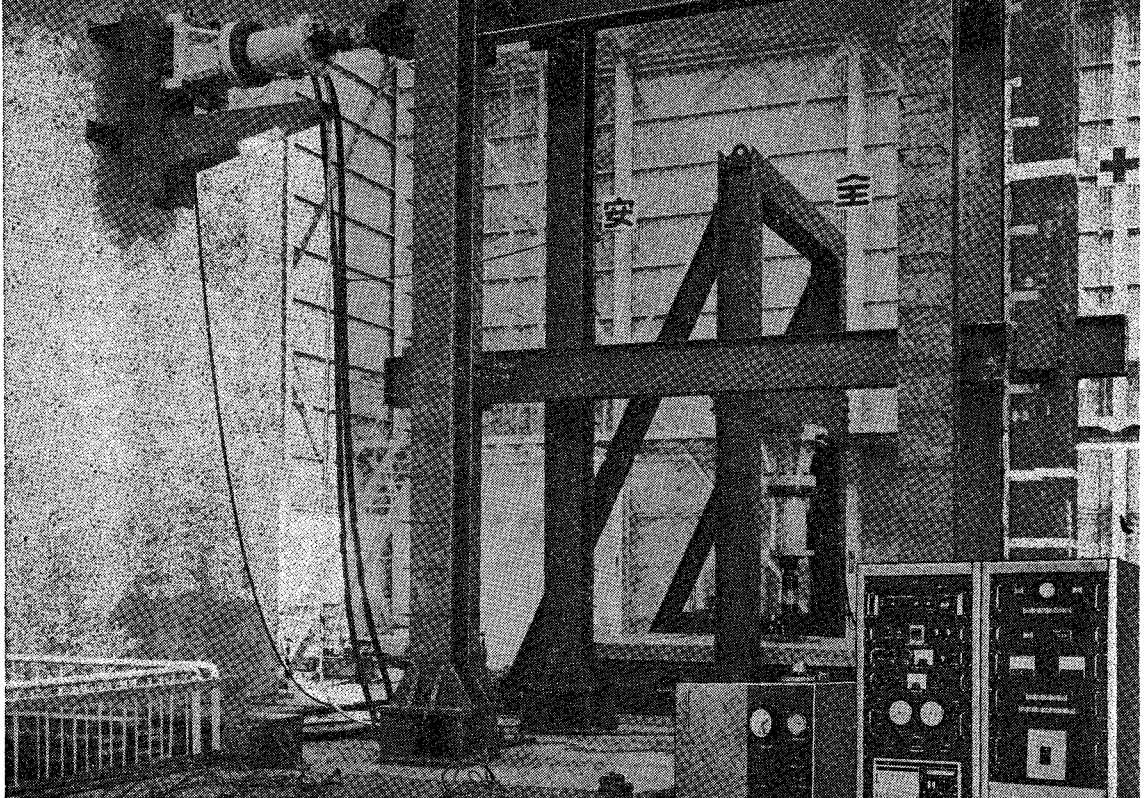
- 203 On the Transverse Strength of Fiber-Reinforced Materials. (523-526) Butler, T.W., 外1名
- 204 On a Continuum Theory for a Laminated Medium. (527-532) Drumheller, D.S., 外1名
- 205 Stresses in Laminated Composites Containing a Broken Layer. (533-540) Ashbaugh, N.E.
- 206 Continuous Bond Failure Due to a Moving Force. (541-545) Jahanshahi, A.
- 207 Buckling of Continuously Supported Beams. (546-552) Murthy, G.K.N.
- 208 Bifurcation of Rings Under Concentrated Centrally Directed Loads. (553-558) Albano, E.D., 外1名
- 209 Postbuckling of Orthotropic Annular Plates. (559-564) Uthgenannt, E.B., 外1名
- 210 On the Buckling of Cylinders in Axial Compression. (565-568) Dym, C.L.
- 211 Ellipsoidlike Deformations of Tubelike Balloons—Asymptotic Solution With Boundary Layer. (569-574) Wu, C.H.
- 212 Spherical Shells Like Hexagons : Cylinders Prefer Diamonds—Part 1. (575-581) Lange, C.G., 外1名
- 213 On an Accurate Theory for Circular Cylindrical Shells. (582-588) Cheng, S.
- 214 On the Stress Analysis of Creeping Structures Subject to Variable Loading. (589-594) Ponter, A.R.S.
- 215 Optimal Design of Plastic Structures for Fixed and Shakedown Loadings. (595-599) Cohn, M.Z., 外1名
- 216 Polycarbonate as a Model Material for Three-Dimensional Photoplasticity. (600-605) Dally, J.W., 外1名
- International Journal of Earthquake Engineering and Structural Dynamics** 1—4 73—4—6
- 217 Multiphase Cross Bracing in Earthquake Resistant Structures. (311-324) Shepherd, R
- 218 Hydrodynamic Pressures and Response of Gravity Dams to Vertical Earthquake Component. (325-335) Chakrabarti, P., 外1名
- 219 Stochastic Excitation of a Simple System with Impact Damper. (337-346) Masri, S.F., 外1名
- 220 Earthquake Resistance of Buildings with a 'Soft' First Storey. (347-355) Chopra, A.K., 外2名
- 221 Finite Strip Analysis of the Dynamic Response of Beam and Slab Highway Bridges. (357-370) Smith, J. W.
- 222 The Vibration Frequencies of an Elastically Supported Cantilever Column with Variable Cross-Section and Distributed Axial Load. (371-376) Glück, J.
- 223 Free Vibrations of Coupled Shear Walls. (377-386) Mukherjee, P.R., 外1名
- 224 Dynamic Properties of Planar, Coupled Shear Walls. (387-405) Jennings, P.C.
- 225 An Analysis of Various Time-Stepping Schemes for Initial Value Problems. (407-408) Zienkiewicz, O.C., 外1名
- Jour. of A.C.I.**, 70—5 73—5
- 226 Achievements, Challenges, Innovations. (317-321) Cohen, E.
- 227 Recommended Practice for Measuring, Mixing, Transporting, and Placing Concrete. (317-322) ACI Committee 304
- 228 Proposed ACI Standard : Code for Concrete Reactor Vessels and Containments. (323-327) Joint ACI-ASME Committee 359
- 229 Preliminary Design and Proportioning of Reinforced Concrete Bridge Structures. (328-336) ACI Committee 443
- 230 Undersea Concrete Spherical Structures. (337-340) Haynes, H.H., 外1名
- 231 Contractors Alternate Saves \$ 2 Million on Louisville Building. (341-345) Pankow, C.J.
- 232 Trisegmental Moment-Curvature Relations for Reinforced Concrete Members. (346-351) Rao, P.S., 外1名
- 233 Post-Cracking Torsional Rigidity of Reinforced Concrete Sections. (352-360) Hsu, T.T.C.
- Jour. of P.C.I.**, 18—3 73—5. 6
- 234 New Precast Prestressed System Saves Money in Hawaii Hotel (10-13)
- 235 New Load Factors for Prestressed Concrete Highway Bridges. (14-34) Freyermuth, C.L.
- 236 Comparison of Concrete Polymer Composites Produced By High Energy Radiation. (35-41) Levitt, M., 外2名
- 227 Computerized Design of Post-Tensioned Continuous Beams and Flat Plates. (42-50) O'Neil, H.M.
- 238 Finite Element Analysis of Prestressed Concrete Volded Bridge Decks. (51-66) Jofriet, J.C., 外2名
- 239 A Look at OSHA—Government Regulation With a Difference. (67-72) Slagle, E.L.

———水理・港湾・衛生———

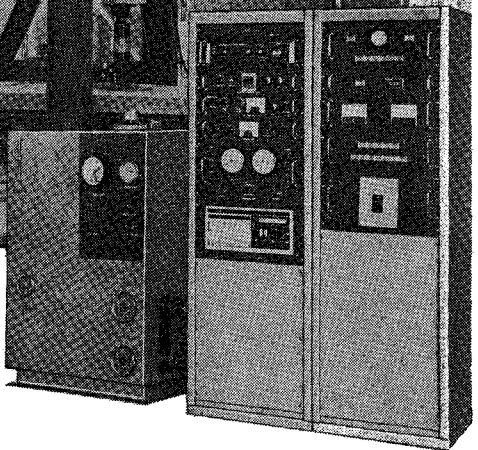
Proc. of A.S.C.E., HY 99—6 73—6

- 240 Discrete Gradient Optimization of Water Systems. (863-872) Lam, C.F.
- 241 At-Stream-Velocity Pumping Sediment Sampling System. (873-887) Bennett, J.P.
- 242 River Systems Transition Function and Operation Study. (889-900) Liu, C.
- 243 Friction Factor and Reynolds Number in Porous Media Flow. (901-911) Arbhahirama, A., 外1名
- 244 Finite Element Solution for General Fluid Motion. (913-919) Guymon, G.L.
- 245 Comparison of Bridge Backwater Relations. (921-938) Skogerboe, G.V., 外3名
- 246 Accelerated Motion of a Spheroid in Viscous Fluid. (939-957) Lai, R.Y.S.
- 247 Free-Surface Ideal Fluid Flows by Finite Elements. (959-974) Chan, S.T.K., 外2名
- Proc. of A.S.C.E.**, HY 99—7 73—7
- 248 Long Wave Propagation in Idealized Estuary. (993-1007) Knight, D.W.
- 249 Two-Dimensional Analysis of Flow in Jet Pumps. (1009-1026) Hill, B.J.
- 250 Extreme Roughness of Natural River Channel. (1027-1041) Leutheusser, H.J., 外1名
- 251 Computing Backwater at Open Channel Constrictions. (1043-1056) Barrett, H., 外1名

ランダム波、実働波を 正確に再現



島津サーボバルサは、最新の電気油圧式サーボ機構、すなわち閉回路制御系を巧みに応用した振動・疲労試験機。大出力で広い周波数範囲をもち、正弦、三角、方形波のほか、最近とくに重要視されてきたランダム波、実働波による試験も容易にできます。すぐれた安定性と高い制御精度を備えており、土木、建築、航空機、自動車、車両、船舶、原子力、電気、機械、金属、非金属工業などあらゆる分野における研究と品質管理に最適です。



大形構造物試験用サーボバルサ EHF-65

電気油圧式振動疲労試験機

島津サーボバルサ



島津製作所

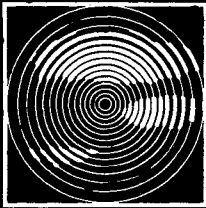
精機事業部

●カタログご請求・お問合せはもよりの営業所へ
東京 296-2217 / 大阪 373-6607 / 福岡 27-0331 / 名古屋 563-8111 / 広島 48-4311 / 京都 211-6161 / 札幌 231-8811 / 仙台 21-6231 / 神戸 331-9661 / 大分 36-4226

603 京都市北区紫野西御所田町 1 (075)431-2111

- 252 Enhancement of Convergence of Pipe Network Solutions. (1057-1067) Williams, G.N.
- 253 Prediction of Mixing Lengths for River Flow Gaging. (1069-1081) Ward, P.R.B.
- 254 Finite Element Shallow Lake Circulation Analysis. (1083-1096) Gallagher, R.H., 外2名
- 255 Air Flow in Combined Intake and Shaft Spillway. (1097-1108) Babb, A.F., 外2名
- 256 Cavitation Scale Effects for Valves. (1109-1128) Tullis, J.P.
- 257 Thunderstorm Runoff in Southeastern Arizona. (1129-1145) Osborn, H.B., 外1名
Proc. of A.S.C.E., IR. 99-2 73-6
- 258 Model Tests with Thin Sheets to Reduce Evaporation. (117-131) Thoma, A.F.
- 259 Undesirable Plant Responses with Sewage Irrigation. (133-141) Baier, D.C., 外1名
- 260 Probabilistic Short-Term River Yield Forecasts. (143-155) Burges, S.J., 外1名
- 261 Hydraulics and Uniformity for Drip Irrigation. (157-168) Wu, I., 外1名
- 262 Unsteady Flow to Bottom Drain in Bounded Aquifer. (169-182) Krizek, R.J., 外2名
Jour. of Fluid Mechanics 58-Part 2 73-4-17
- 263 Turbulent source flow between parallel stationary and corating disks. (209-231) Bakke, E., 外2名
- 264 Spectral transfer of scalar and velocity fields in heated-grid turbulence. (233-261) Yeh, T.T., 外1名
- 265 Effects of finite conductivity in linearized magnetogasdynamical flows. (263-273) Morioka, S., 外1名
- 266 A similarity solution for slow viscous flow down an inclined plane. (275-288) Smith, P.C.
- 267 Two-dimensional Rayleigh-Bénard convection. (289-312) Moore, D.R., 外1名
- 268 Unified geometric and analytical treatment of magnetogasdynamical shocks. Part 1. General solutions and theorems. (313-336) Bertram, L.A.
- 269 Subcritical bifurcation of plane Poiseuille flow. (337-351) Chen, T.S., 外1名
- 270 Resonant acoustic oscillations with damping: small rate theory. (353-373) Seymour, B.R., 外1名
- 271 Unbounded stratified flow over a vertical barrier. (375-338) Janowitz, G.S.
- 272 The interaction of two opposing plane turbulent wall jets. (389-402) Kind, R.J., 外1名
- 273 Turbulent flow with wavy permeable boundaries. (403-414) Ho, R.T., 外1名
Jour. of Fluid Mechanics, 58-Part 3 73-5-8
- 274 Cnoidal waves and bores in uniform channels of arbitrary cross-section. (417-434) Fenton, J.D.
- 275 Wind-induced growth of mechanically generated water waves. (435-460) Wilson, W.S., 外4名
- 276 On the possibility of turbulent thickening of weak shock waves. (461-480) Williams, J.E., 外1名
- 277 Amplification and decay of long nonlinear waves. (481-493) Leibovich, S., 外1名
- 278 The critical state: a trapped wave model of vortex breakdown. (495-515) Randall, J.D., 外1名
- 279 On the stratified Taylor column. (517-537) Hogg, N.G.,
- 280 On bubbles with small immobile adsorbed films rising in liquids at low Reynolds numbers. (539-545) Harper, J.F.
- 281 Steady supercritical Taylor vortex flow. (547-560) Burkhalter, J.E., 外1名
- 282 A numerical method for integrating the unsteady boundary-layer equation when there are regions of backflow. (561-579) Phillips, J.H., 外1名
- 283 High-order moments of Reynolds shear stress fluctuations in a turbulent boundary layer. (581-593) Antonia, R.A., 外1名
- 284 Axisymmetric waves in compressible Newtonian liquids contained in rigid tubes: steady-periodic mode shapes and dispersion by the method of eigenvalues. (595-621) Scarton, H.A., 外1名
Journal of Fluid Mechanics, 58-Part 4 73-5-22
- 285 On making holes in a sheet of fluid. (625-639) Taylor, G.I., 外1名
- 286 Low-Reynolds-number fall of slender cylinders near boundaries. (641-656) Demestre, N.J.
- 287 On the longitudinal dispersion of dye whose concentration varies harmonically with time. (657-667) Chatwin, P.C.
- 288 Spatially growing wave trails of an inviscid fluid discontinuity. (669-675) Freymuth, P.
- 289 Shear layers in a rotating stratified fluid with bottom topography. (677-687) Desaubies, Y.J.F.
- 290 The force on a slender fish-like body. (689-702) Newman, J.N.
- 291 Wave velocity in parallel flows of a viscous fluid. (703-708) Yih, C.S.
- 292 On the existence of critical levels, with applications to hydromagnetic waves. (709-726) McKenzie, J.F.
- 293 Wave-induced distortions of a slightly stratified shear flow: a nonlinear critical-layer effect. (727-735) Haberman, R.
- 294 Asymmetric wave-stress tensors and wave spin. (737-747) Jones, W.L.
- 295 Hypersonic nozzle flow of air with high initial dissociation levels. (749-761) Stalker, R.J., 外1名
- 296 Perturbation methods in boundary-layer theory. (763-775) Banks, W.H.H., 外1名
- 297 Hydromagnetic stability of parallel flow of an ideal heterogeneous fluid. (777-794) Gedzelman, S.D.
- 298 The interaction of a transient exhaust plume with a rarefied atmosphere. (795-815) Baum, H.R.
Jour. of Fluid Mechanics, 59-Part 1 73-6-5
- 299 Experiments on nonlinear interactions in the transition of a free shear layer. (1-21) Miksad, R.W.
- 300 Nonlinear gas oscillations in pipes. Part 1. Theory. (23-46) Jimenez, J.
- 301 Finite amplitude sideways diffusive convection. (47-64) Hart, J.E.
- 302 On the hydromagnetic stability of an unsteady Kelvin Helmholtz flow. (65-76) Roberts, B.

カノマックスも
環境浄化に
貢献します



MOST ADVANCED INSTRUMENTS
FOR RESEARCH and DEVELOPMENT
FOR TEST and MAINTENANCE

機能とコストを 両立させる カノマックスの ユニット主義…

お気づきの方も多いと思いますが、わたくしたち日本科学工業の各種測定器はその大半がユニット化されています。

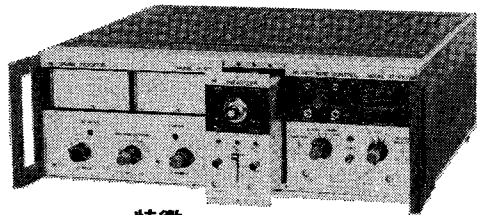
これはユーザにおかれましての計画されるご研究目的に最も適した測定システムをより経済的にお選びいただけるよつとの配慮にもとづくものですが、同時に測定範囲をさらに広げ、測定機能をさらに高めたいと希望されたとき、一部ユニットの追加購入だけで、その目的を、将来においても、経済的に満たしていただけるよう考慮されています。

乱流測定。熱線流速計21シリーズ

定温度型熱線流速計21シリーズは“流れ”のシステムを徹視的に解明するための流速計です。高い応答性や大振幅の変動流速の測定に適している特長に加え、広い抵抗設定範囲(EXTレンジつき)、ノイズを追放する直結増幅器回路、センサダメージを防ぐ過渡電流制限回路などを新しく採用。低い乱流値もきわめて高い分解能で解析します。

風・液体・ガスの平均流速測定、乱流強度測定

定温度型 熱線流速計 21ser.



特徴

- 定温度型を採用(温度測定システムは定電流型)しています。
- 高応答性を追求しました。(通常、空気用5Mφのタングステンホットワイヤプローブを使用した場合の応答周波数は約50KHz)
- 空気、液体、ガスの流れについて超低流速から高速までの平均流速、乱流強度、温度変化を測定できます。(ブリッジ比は、1:1、1:20、1:100の3つの動作方式に切換可能です)

熱線流速計21シリーズの各部ユニットおよび周辺機器はつぎの通りです。

- コントロールユニットMODEL 21-1312 ● シグナルインディケータユニットMODEL 21-1211 ● リニアライザユニットMODEL 21-1711、21-1721 ● 電源ケースユニットMODEL 21-1911 ● プローブセレクタMODEL 21-1411 ● 演算器MODEL 21-6411 ● 相関器MODEL 28-6312 ● 温度補償ユニットMODEL 21-1332 ● キャリブレーションユニットMODEL 23-5203 ● 補助ダクトMODEL 23-5301 ● ホットワイヤプローブ ● ホットフィルムプローブ。

価格 1,188,000円(標準組合せ)

詳しい情報はガタログに掲載しています。各営業所にお申しつけください。



日本科学工業株式会社

本社・工場-大阪営業所
大阪府吹田市清水2番1号 ● 565 TEL 大阪(06)877-0443(代)
東京営業所
東京都千代田区1番町9番地 ● 102 TEL 東京(03)265-4861(代)
名古屋営業所
名古屋市中区大須4-2-58 ● 460 TEL 名古屋(052)241-0535

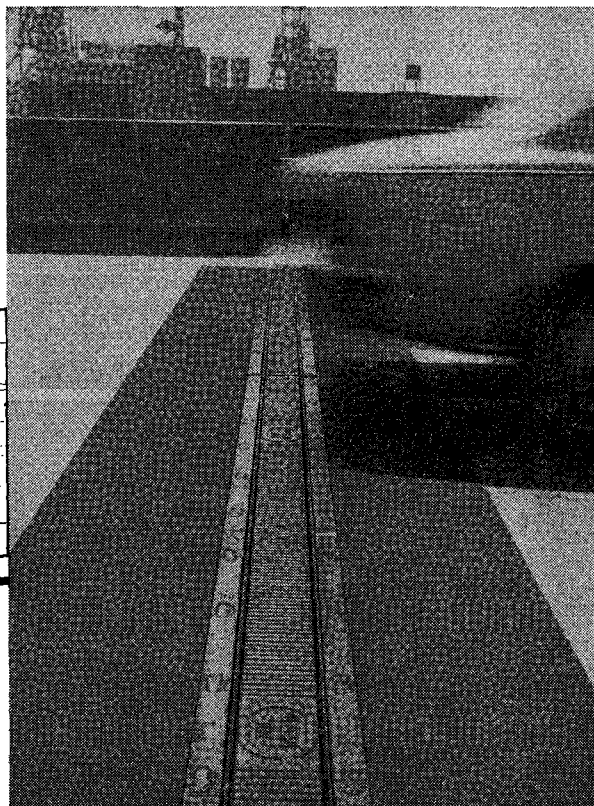
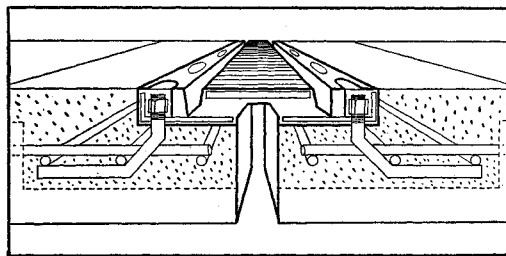
- 303 Numerical experiments on time-dependent rotational Couette flow. (77-95) Liu, D.C.S., 外1名
- 304 Generalized expressions for secondary vorticity using intrinsic co-ordinates. (97-115) Lakshminarayana, B., 外1名
- 305 On optimum profiles in Stokes flow. (117-128) Pironneau, O.
- 306 On the radiation and scattering of short surface waves. Part 2. (129-146) Leppington, F.G.
- 307 On the radiation and scattering of short surface waves. Part 3. (147-157) Leppington, F.G.
- 308 On the mixing of a low Reynolds number biological jet with a quiescent outer bathing solution. (159-175) Goldgraben, J.R., 外1名
- 309 Transverse motion of an elastic sphere in a shear field. (177-185) Tam, C.K.W., 外1名
- 310 Bubble transport theory with application to the upper ocean. (187-206) Garretton, G.A.
- Water Resources Research, 9-3 73-6**
- 311 Stochastic Reservoir Management and System Design for Irrigation. (507-522) Dudley, N.J., 外1名
- 312 An Environmental Evaluation System for Water Resource Planning. (523-535) Dee, N., 外5名
- 313 Cost-Effectiveness for Data Acquisition in Water Quality Management. (536-545) Ward, R.C., 外1名
- 314 Programing Model for Evaluating Economic and Financial Feasibility of Irrigation Projects with Extended Development Periods. (546-555) Dean, G.W., 外3名
- 315 Peak Load Pricing Model of an Electric Utility Using Pumped Storage. (556-562) Jackson, R.
- 316 Progressive Taxation as a Policy for Water Quality Management. (563-568) Ferrar, T.A.
- 317 Water Quality Perception and the Recreational Uses of Green Bay, Lake Michigan. (569-579) Ditton, R.B., 外1名
- 318 Disaggregation Processes in Stochastic Hydrology. (580-585) Valencia, R.D., 外1名
- 319 Hydrologic Studies Using the Boussinesq Equation with a Recharge Term. (586-592) Zucker, M.B., 外3名
- 320 Rayleigh-Ritz and Galerkin Finite Elements for Diffusion-Convection Problems. (593-606) Smith, I.M., 外2名
- 321 Effects of Artificial Destratification on Primary Production and Zoobenthos of El Capitan Reservoir, California. (607-623) Fast, A.W.
- 322 Effects of Artificial Aeration on the Chemistry and Algae of Two Michigan Lakes. (624-647) Fast, A.W., 外2名
- 323 Chloride Balance of Some Farmed and Forested Catchments in Southwestern Australia. (648-657) Peck, A.J., 外1名
- 324 Nitrogen and Phosphorus Losses in Surface Runoff from Agricultural Land as Influenced by Placement of Broadcast Fertilizer. (658-667) Timmons, D.R., 外2名
- 325 Fate of Suspended Sediment during Basin Recharge. (668-675) Goss, D.W., 外3名
- 326 Accumulation of Fallout Cesium 137 in Soils and Sediments in Selected Watersheds. (676-686) McHenry, I.R. 外2名
- 327 Moisture Variation at the Soil Surface and the Advance of the Wetting Front during Infiltration at Constant Flux. (687-694) Braester, C.
- 328 Geomorphology and Hydrology of Karst Drainage Basins and Cave Channel Networks in East Central New York. (695-706) Baker, V.R.
- 329 Simulation of Hydrochemical Patterns in Regional Groundwater Flow. (707-720) Schwartz, F.W., 外1名
- 330 Mathematical Simulation of the Subsidence of Venice, 1, Theory. (721-733) Gambolati, G., 外1名
- 331 Behavior of Groundwater Flow Subject to Time-Varying Recharge. (734-742) Tseng, M.T., 外1名
Dock & Harbour Authority, 53-629 73-3
- 332 Marseilles-Fos: an ambitious venture. (426-429) Staff Correspondent.
- 333 Secondary analysis of tidal elements. (435-438) George, K.J.
- 334 Saint John N.B. (441-442) Fraser, D.
- 335 Legal Notes. (443-444) Webley, L., 外1名
Dock & Harbour Authority, 53-630 73-4
- 336 A economic appraisal of Foulness project. (472-473) Twigg, M.W.
- 337 The hydraulic gravity fendering system. (482-486) Sneath, A.
- 338 Lorry appointment schemes in British ports. (489-492) Wild, G.P.
Dock & Harbour Authority, 53-631 73-5
- 339 Model testing with irregular waves. (2-5) Sorensen, T.
- 340 Traffic problems in the Dover Strait. (10-13) Wheatley, J.H.W., 外1名
- 341 History of coastal engineering. (16-19) Townson, J.M.
- 342 Rapid growth at Port of Bilbao. (21-22) Richards, R. A.C.
- 343 Legal Notes. (23-24) Webley, L.
Ports and Harbords, 18-7, 8 73-7, 8
- 344 Opening Address for the Eighth Conference. (8, 26) Udink, B.J.
- 345 Presentation to Ir. F. Posthuma. (17) King, A.L.
- 346 Introduction of Mr. Toru Akiyama at Presiden'ts Dinner. (18) King, A.L.
- 347 Comments on the Eighth Conference. (30-32) Fulton, J.M.
Journal of A.W.W.A., 65-4 73-4
- 348 Better Water for People in Las Vegas. (229-231) Rice, T.R.
- 349 A Comparison of Urban Water Use in Australia and the US. (232-237) Weeks, C.R., 外1名
- 350 British Water-Distribution Practices. (239-242) Barrett, S.G.
- 351 Over 40 Yr of Regional Services. (243-247) Gustafson, G.U., 外1名
- 352 Computer Languages for Engineers. (248-254) Folster, H.G., 外1名

新時代のジョイント!!

橋梁・高架道路用伸縮継手

トランスフレックス®

伸縮量が大きい—最大330mm(特殊660mm)までのものがあります



2時間で硬化する
超早強度無収縮ポリエステルコンクリート
スタ-コンクリートP
も製造しております。

技術に生きる



新田ベルト株式会社

本社 〒541 大阪市東区博労町4丁目30
電話 大阪(06)251-5631(大代表)

東京支店 (03) 572-2301 福岡営業所 (092) 74-4546
名古屋支店 (052) 586-2121 北陸出張所 (0762) 65-6235
札幌営業所 (011) 241-0858 広島出張所 (0822) 81-7850

※資料請求は当社開発課まで
お申し出下さい。

- 353 Replication Mediling for Water-Distribution Control. (255-260) Gilman, H.D., 外2名
- 354 Some Effects of Evaporation Suppression on Reservoir Ecology. (260-268) Silvey, J.K.G., 外4名
- 355 Control of Reservoir Eutrophication. (268-274) Eunpu, F.F.
- 356 Stream-Velocity Effects on the Heavy-Metal Concentrations. (275-279) Williams, L.G., 外2名
- 357 Instrument Operation and Maintenance. (280-284) Henn, E.L.
Jour. of A.W.W.A., 65—5 73—5
- 358 Water Use—Committee Report Part I, Part II. (285-301)
- 359 Water Use, Consumption, and Outlook in the US in 1970. (302-308) Richard, C.
- 360 Planning and Training—Key to Effective Operations During a Strike. (326-330) Louis, L., 外1名
- 361 Meter Reading by Two-Way Radio. (331-333) Freeman, J.E.
- 362 Guidelines for Determining Fire-Flow Requirements. (335-344) Carl, K.J., 外2名
- 363 Poliovirus in a Water Supply—Joint Discussion. (345-348) Vander, T.L., 外1名
- 364 Chemical Conditioning to Control Water-Quality Failure in Distribution Systems. (348-355) Ghosh, M. M.
- 365 Continuous Pilot-Plant Study of Recycling of Filter Backwash Water. (355-358) Wang, L.K.,
- 366 Effects of Watershed Development on Water Quality (358-363) Ruane, R.J., 外1名
- 367 Taste Thresholds of Halogens in Water. (363-368) Bryan, P.E., 外3名
- 368 Evaluation of Plant Operating and Jar-Test Data. (368-375) Hudson Jr., H.E.
- 369 Getting the Best From Pointed Coatings. (376-380)
Water & Sewage Works, 120—6 73—6
- 370 Improvement in terminal disinfection of sewage effluents. (57-64) Krusé, C.W., 外3名
- 371 Boca Raton's new wastewater treatment plant. (65) Langworthy, V.W.
- 372 FOCUS on pollution control progress in Virginia. (66-67) Halmos, E.E.
- 373 High rate adsorption-bio-oxidation of domestic sewage. (68-71) Besik, F.
- 374 Comments on the WWEMA industrial water and pollution conference. (72) Adams, A.C.
- 375 Background on guidelines for new water pollution control standards. (73) O'Boyle, T.P.
- 376 Muncie, Indiana's "total" local water program. (74-81) Craddock, W.
- 377 Inorganic and organic phosphorus distribution in domestic and municipal sewage. (82-83) Huang, P.M., 外1名
- 378 Ultrasonics in the sewage industry. (84-85) Wolff, J.
- 379 The socio-political implications of engineering today. (88-89) Stevenson, A.H.
Water & Sewage Works, 120—7 73—7
- 380 Performance characteristics of chlorine contact tanks:

- Aurora, III., Sanitary District. (43-45, 70-72) Kothandaraman, V.
- 381 Resistance equivalents of valves and fittings. (53-53) Caplan, F.
- 382 Cobalt interference in the non-steady state clean water test. (54-59) Kalinske, A.A., 外2名
- 383 South Dakota community welcomes water works facilities. (60-61) Courey, F.
- 384 Variable speed pumping systems for sewage treatment facilities—Part 1. (62-64) Barlis, G.
- 385 Long-range planning for metropolitan water service. (65-69) Stout, M.C., 外1名
- 386 EPA says "pollution havens" won't last. (69-69) Halmos, E.E.
Water and Wastes Engineering, 10—5 73—5
- 387 Editorial: How well do you do? (3) (23-23)
- 388 Hawaii gives leis to new tertiary waste plant. (24-28) Smith, R.L., 外2名
- 389 Can ozone ever replace chlorine? (29-30) McBride, T. J., 外1名
- 390 The medium gives the message. (31, 42) Schaff, J.
- 391 Want to save money? (32-33, 44) Medlar, S.
- 392 Sewage plant grows with the community. (34) Taylor, L.
Water and Wastes Engineering 10—6 73—6
- 393 Complete automation: It's still a long way off. (36-38) McPherson, M.B.
- 394 It's a big jump. (38-39) Juknievich, J., 外1名
- 395 Computer does it all. (40-42) Frenz, C.M.
- 396 Closed-loop control is coming. (42-44) Gilman, H.D., 外2名
- 397 Polymers can help. (45-46) Lo Sasso, R.A.
- 398 Food from sewage? It can be done. (47-50) Young, L. J., 外1名
- 399 Filter control: Try these new ideas. (51-53) Cleasby, J.L.

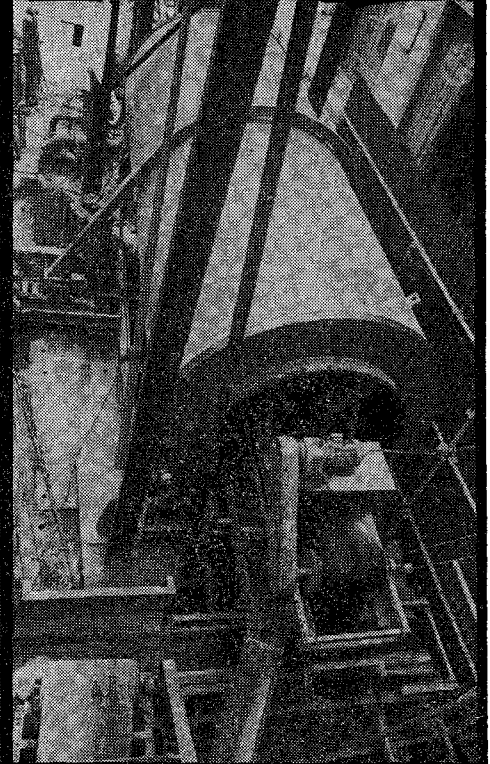
——— 施工・道路・トンネル ———

- Proc. of A.S.C.E., CO. 99—1 73—7**
- 400 Earthquake Research Applied to Slope Stability. (1-4) Wahler, W.A.
- 401 Field Quality Control Test for Wetting Brick in Masonry Construction. (5-10) Houston, J. T., 外1名
- 402 Circular Land Cofferdam for Deep Excavation. (11-20) Alizadeh, M.M.
- 403 Force Balance in Excavation Devices. (21-33) Peterson, C.R.
- 404 Foundation Design for Steel Mill Building. (35-44) Young, R.I.
- 405 Project Planning and Scheduling: Unified Approach. (45-58) Paulson, Jr., B.C.
- 406 Planning for Driving Offshore Pipe Piles. (59-79) Sullivan, R.A., 外1名
- 407 Scheduling Game for Construction Industry Training. (81-92) Scott, D., 外1名
- 408 Railroad Crossings at Berwick Bay. (93-113) Petermann, T.E.

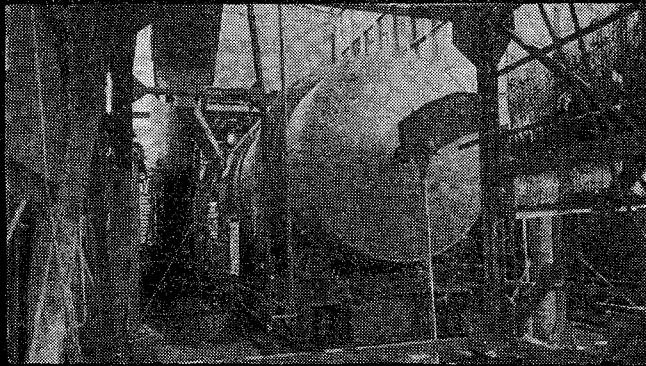
流体機械のトップメーカー〈荏原〉が開発した…



加圧送排泥設備(ポンプ台車)



RC分級機



泥水処理設備(デハイドラム)

写真は関東電気通信局の新松戸局分局工事に活躍したエハラ泥水シールド式トンネル工事設備

特許・実用新案申請中

- RC分級機・デハイドラムの使用により、他に例を見ない完全泥水処理方式で、処理水はそのまま河川などへ放流できます。
- 処理設備で分離された土砂は含水率が低いため、水がしたたることがなく、ダンプ車などで輸送できます。
- 処理設備はコンパクトにまとめられており、据付スペースは最小で済みます。
- 加圧送排泥設備は、カッター水圧室内圧力の自動制御・各種計測装置を含め、カッターと共に前進する台車上に、コンパクトにまとめられております。

エハラ

泥水シールド式トンネル工事設備

EBARA 荏原製作所

本社：東京都大田区羽田旭町 TEL(03)741-3111
東京事務所：東京都中央区銀座6-6朝日ビル TEL(03)572-5611
大阪支社：大阪市北区中之島2-22新朝日ビル TEL(06)203-5441
営業所：名古屋・福岡・札幌・仙台・広島・新潟・高松

- 409 Recent Development of New Austrian Tunneling Method. (115-132) Nussbaum, H.
- 410 Utility Function Determination for Bidding Models. (133-153) Willenbrock, H.
- 411 Development of Nonpneumatic Caisson Engineering. (155-173) Mayo, D.F.
- 412 Simulating Effects of Weather on Construction. (175-190) Benjamin, N.B.H., 外1名
- 413 Analysis of Transportation Methods in Construction. (191-202) Warszawski, A.
Highways & Road Construction, 41-1761 73-5
- 414 Urban highway construction : Part 2. (10-15) Dennington, D.
- 415 Comparing international road accidents. (15-17) Leeming, J.J.
Highways & Road Construction, 41-1762 73-6
- 416 The awfulness of concrete road construction. (10-12) Lebish, F.D.
Public Roads, 37-4 73-3
- 417 Status of Concrete-Polymer Composites in the United States and Abroad. (129-135) Lizzio, A.M.
- 418 Strength Development and Reaction Products in Lime Montmorillonite-Water Systems. (136-148) Ormsby, W.C., 外1名
- 419 Effects of Dolomitic and Calcitic Limes on Strength Development in Mixtures with Two Clay Minerals. (149-160) Ormsby, W.C., 外1名
- 420 Design of Continuous Curved Bridges. (161-168) Heins, Jr., C.P., 外1名
Tunnels and Tunnelling, 5-3 73-5, 6
- 421 The Channel Tunnel. (234-239) Tough, S.G.
- 422 The effect of the Channel Tunnel on road communications in Kent. (240-241) Smith, A.D.W.
- 423 British Railways and the Channel Tunnel. (242-251) Pope, R.
- 424 Environmental control in rail tunnels. (252-257) Hark, W.B.
- 425 Mechanical cutting of Lower Chalk. (261-274) Roxborough, F.E.
- 426 Studies on the cutting of rock by rotary cutters. Part 2 : Cutting using a spherical chip and a milled tooth cutter. (276-283) Takaoka, S., 外3名
- 427 Rail tunnels in Czechoslovakia. (284-291) Streit, J.
- 428 Metro : London's Piccadilly line extension. (294-297)

東京都新宿区細工町15 ☎162 山海堂 * 図書案内 振替東京194982 ☎269-4151

地下鉄道の計画・設計・施工の各分野にわたって解説
地下鉄建設ハンドブック

遠藤浩三・田中康男・三好迪男・西野保行著 A5判 4500円

簡易舗装要綱改訂に沿った技術指導書

新版 **簡易舗装の設計と施工**

簡易舗装研究会編 A5判・216頁 1100円

合成桁の理論と設計 島田静雄・熊沢周明著
A5判・202頁 1500円

パイプラインハンドブック 猿渡良一著
B5判・370頁 3800円

■土木構造物設計計算シリーズ〈全7巻〉

4巻 **くいおよびケーソン基礎**の設計計算例 2500円

5巻 **直接基礎および橋台・橋脚**の設計計算例 2000円

1巻 **鋼合成げた橋**の設計計算例 2700円
10月末刊



世紀の工事に挑んだ橋男たちの記録
関門橋
村上己里著
680円

全国の港湾づくり 護岸工事で活躍中



セミハイテンタイロッド

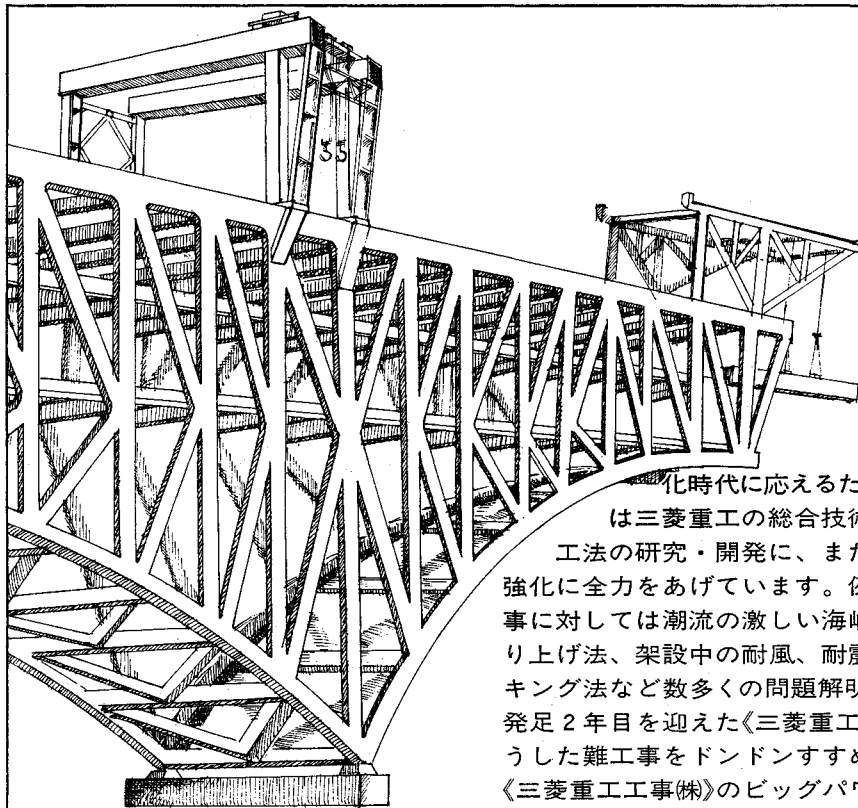
セミハイテンタイロッドは、特殊鋼としてすぐれた実績をもつ神鋼の構造用高張力鋼を素材として開発した理想的テンションバーです。適当な引張り強さとねばさを兼ね備えており曲げや衝撃荷重にビクともしません。荒波の押し寄せる岸壁や護岸に、擁壁用に、建築に全国で大活躍。高品質で経済的なタイロッドとして、数多くの施工実績をもっています。

■特長

- 強度と靱性がすぐれています。
- アブセット加工ですから、ロッド全体に継目がなく強度の局所的なバラツキがありません。
- 連続熱処理炉でロッド全体を焼準処理していますので、品質が安定しています。
- 600トン引張試験機で完成品の強度を実証していますので、ご安心いただけます。
- 従来の普通鋼の場合に比べて細径ですみ、使用トン数が少なく経済的。工事費も節減できます。



東京本社 〒100 東京都千代田区丸の内1丁目(鉄鋼ビル) TEL(03)218-7111
大阪支社 〒541 大阪市東区北浜3丁目5 (大阪神鋼ビル) TEL(06)203-2221



最近の鉄構部門の現地工事は大型化が著しく、いま話題の本四連絡橋関西海上空港など巨大プロジェクトが数多く計画されています。

こうした超大型

プロジェクト時代に應えるため、《三菱重工工事(株)》は三菱重工の総合技術に加え、新しい架設工法の研究・開発に、また現地での施工体制の強化に全力をあげています。例えば、本四連絡橋工事に対しては潮流の激しい海峡での大型ブロック吊り上げ法、架設中の耐風、耐震対策、補剛桁のドッキング法など数多くの問題解明に取り組んでいます。発足2年目を迎えた《三菱重工工事(株)》は、今後もこうした難工事をドンドンすすめてゆく考えです。《三菱重工工事(株)》のビッグパワーにご期待下さい。

長大橋工事をビッグパワーで進める 《三菱重工工事株式会社》



三菱重工業株式会社

本社鉄構部 東京都千代田区丸の内2-5-1 千100☎03(212)3111

三菱重工工事株式会社

本社 東京都港区芝5-34-6(新田町ビル9階)千108☎03(451)4761

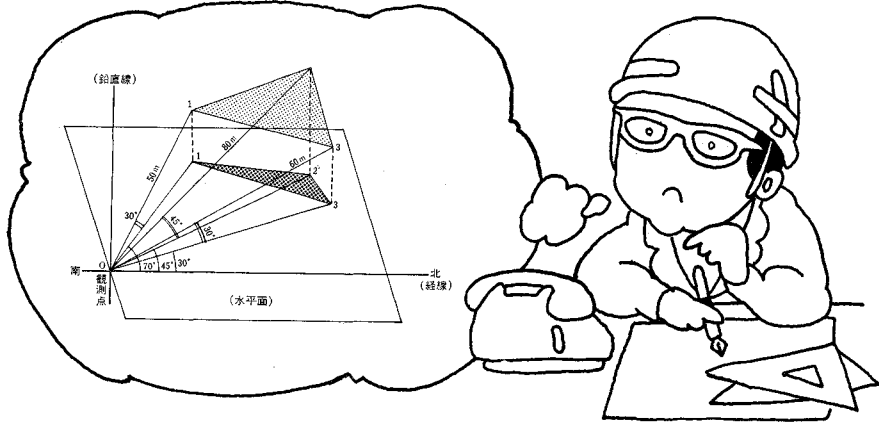
神戸支社 ☎078(681)7954 横浜支社 ☎045(622)9474

広島支社 ☎0822(92)1111

主な取扱い工事

鋼橋・鋼製煙突・水道鋼管・水圧鉄管
水門扉・ホロージェットバルブ・立体
駐車場・ガスホルダ・LNGタンク・
ケーソン・その他

プッシュホンの電話計算サービスNo. 2



プッシュホンなら 傾斜地の三角形の面積計算もこんなに簡単

●プッシュホンがあなたにかわって計算します。電話計算サービスがプッシュホンで利用できることをご存知ですね。複雑な計算も簡単にでき、あなたにかわって次々と答えを出してゆきます。

たとえば、観測点からの測量値が次の表のような3点にかこまれた三角形の傾斜地を、水平面上に投影したときの面積を求めてみましょう。

各点	距離	方位角(度)	仰角(度)
1	50 m	70°	30°
2	80 m	45°	45°
3	60 m	30°	30°

この計算には、ライブラリ L353(コンピュータが記憶している計算式。あなたはデータを入れるだけです。)を使います。

●電話計算サービスを使えば このほか、座標で表わす面積の計算、積分の公式を使った面積の計算などのいろいろな計算ができます。
●電話計算サービスは、東京、大阪、名古屋、横浜、京都、神戸および、その周辺の一部の地域でご利用になれます。
お問い合わせは東京(03)248-9700または大阪(06)372-3300へ
(料金はかかりません)
資料請求はお近くの電話局へ

おぼえる電話=プッシュホン

ボタン3つでつながります。

まず、0100111 を押してコンピュータを呼出します。プップという音が聞えたら、計算式 L353(50, 80, 60 / 70, 45, 30 / 30, 45, 30)

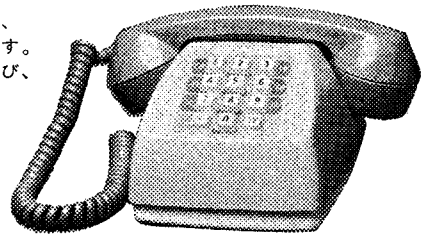
を次のボタン操作の順序で押してください。

(計算式) L 3 5 3 (5 0
 (ボタン操作)
 , 8 0 , 6 0 / 7 0 ,

 4 5 , 3 0 / 3 0 , 4 5

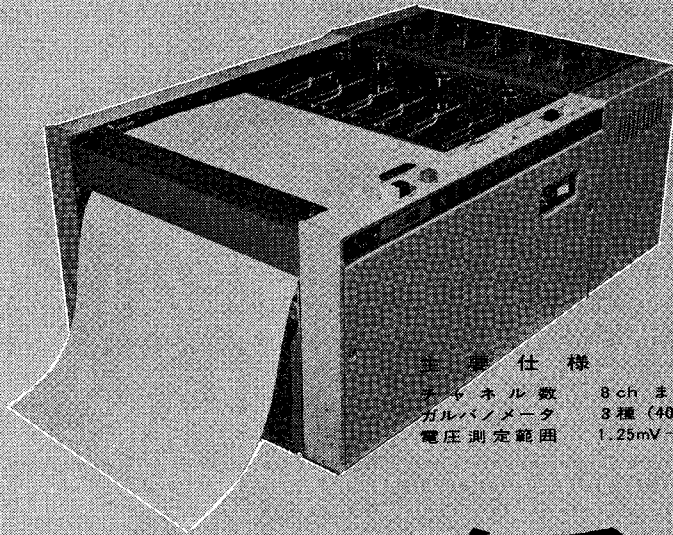
 , 3 0) =

●お答えは
音声で「174.8482です」とすぐに返ってきます。
したがって面積は174.8482㎡となります。



新製品

計測目的に即応できる ユニットシステム



主要仕様

チャンネル数	8ch まで
ガルバノメータ	3種 (40、60、80mm p-p)
電圧測定範囲	1.25mV ~ 400V

レクチホリー

8S51(4ch)、8S52(6ch)、8S53(8ch)形

(横形直線書きインク書きオシログラフ)

レコーダに要求される汎用性と操作機能を重視してユニットシステムを採用。測定対象に応じて自由に組み換えられる着脱容易な高感度および低感度の直流増幅器。高感度増幅器は各レンジ5 M Ω の高入力インピーダンスのため使いやすく広範な用途。ガルバノメータを保護する振幅リミッタ回路付。長時間連続記録できる200mの折りたたみ紙と収納箱。

専用オシログラフ・インク書きオシログラフ・直流増幅器・リズム記録増幅器



「私達は計測屋です」

ヒューマンの測定からデータ処理までお気軽にご相談ください。

アナログレコーダ・アナログデジタルプロセッサ・外部同期検出装置・サーモスタット

SAN-EI 三栄測器

本社 東京都野田区西大久保2-2-3-2 ☎03-(269)3811(大代表)
 大宮支店 大宮市野区河原通南3-18(新田ビル) ☎06-(541) 5 6 5 3(代)
 名古屋支店 名古屋市中区東部町241(東栄会館) ☎052-(211) 7577、4651
 福岡支店 福岡市中央区大倉2-9-25(わかりビル) ☎092-(75)4661(代)3958
 営業所/出張所 札幌・弘前・秋田・仙台・青森・宇都宮・本郷・津和野・神奈川・新潟・金沢・京都・神戸・岡山・広島・宇都・水戸・徳島・松山・長崎・熊本・宮崎・鹿児島

1 1967年1月開催—— B5・134頁 ●700円(〒140)

●総論/八十島義之助・加納治郎・米谷栄二 ●土木計画手法に関連して/吉川和広・佐佐木綱・五十嵐日出夫・佐用泰司・渡辺新三 ●総合計画に関連して/川北米良・秀島敏彦・井上孝 ●総合開発と社会開発に関連して/西川 喬・石原安雄・山本剛夫・鈴木忠義・高橋 裕 ●交通計画に関連して/内田一郎・長尾義三・毛利正光・多谷虎男・天野光三・小川博三 ●

2 **3** _____ 絶 版

4 1970年2月開催—— B5・88頁 ●700円(〒140)

●第3回シンポジウムのまとめ/小川博三 ●土木計画学へのシステムアプローチ 1.序論 2.土木計画学の位置づけ 3.計画システムとは何か 4.従来のシステムアプローチ 5.本シンポジウムにおけるシステムアプローチ 6.水計画と交通計画における現象システムの共通性 7.サブシステムの構成と手法 8.まとめと今後の問題/委員会 ●第4回シンポジウム当日の討議/委員会 ●

5 1971年1月開催—— B5・108頁 ●900円(〒140)

●土木計画の評価システム/委員会 ● 1.土木計画学シンポジウムの歩み 2.今回のシンポジウムの役割 3.土木計画における評価システム 4.苫小牧港のケーススタディ 6.道路計画における評価システムの検討 7.水資源計画における評価システム 8.新市街地開発における評価システム 9.総括報告/委員会 ●第5回シンポジウム当日の討議/委員会 ●

土木計画学シンポジウム

6 1972年1月開催—— B5・110頁 ●1100円(〒140)

●第5回シンポジウムのまとめ/委員会 ●計画プロセスのパネルディスカッション 1.土木計画における評価 2.都市内の道路計画 3.水質保全からみた下水道施設計画/委員会 ●評価のための分析モデル 1.今回のシンポジウムの役割 2.分析モデル/委員会 ●第6回シンポジウム当日の記録・とりまとめ/委員会 ●

7 1973年1月開催—— B5・100頁 ●1200円(〒140)

●土木計画学シンポジウムの歩みと今回のシンポジウムの役割/委員会 ●ワーキンググループメンバー報告 1.生活圏の画定と環境に関する研究 2.潜在廃棄物を対象とした物的環境調査 3.環境情報の収集と自動処理 4.土木計画における景観問題とその調査方法 5.視覚的方法に基づく環境の評価 6.地域における大気汚染による社会的費用に関する一考察 7.港湾地域における土地利用計画の方法について 8.道路と都市環境に関する調査研究 ●パネルディスカッションの記録 ●第7回土木計画学シンポジウムのまとめ ●

施工の計画・管理に対する科学的接近 講習会テキスト **6**

●情報処理の問題/中村慶一 ●品質の問題/成田久夫 ●安全の問題/加来利一 ●工程の問題/宮内敏保・宇津橋昭八郎 ●原価の問題/本山 蒨 ●積算・見積りの問題/岡田 宏・末平 治 (6編を収録)

定価 1700円 会員特価 1500円

1 800円 **2** **3** **4** 1200円

5 1100円

会員特価10% びき(〒各140)