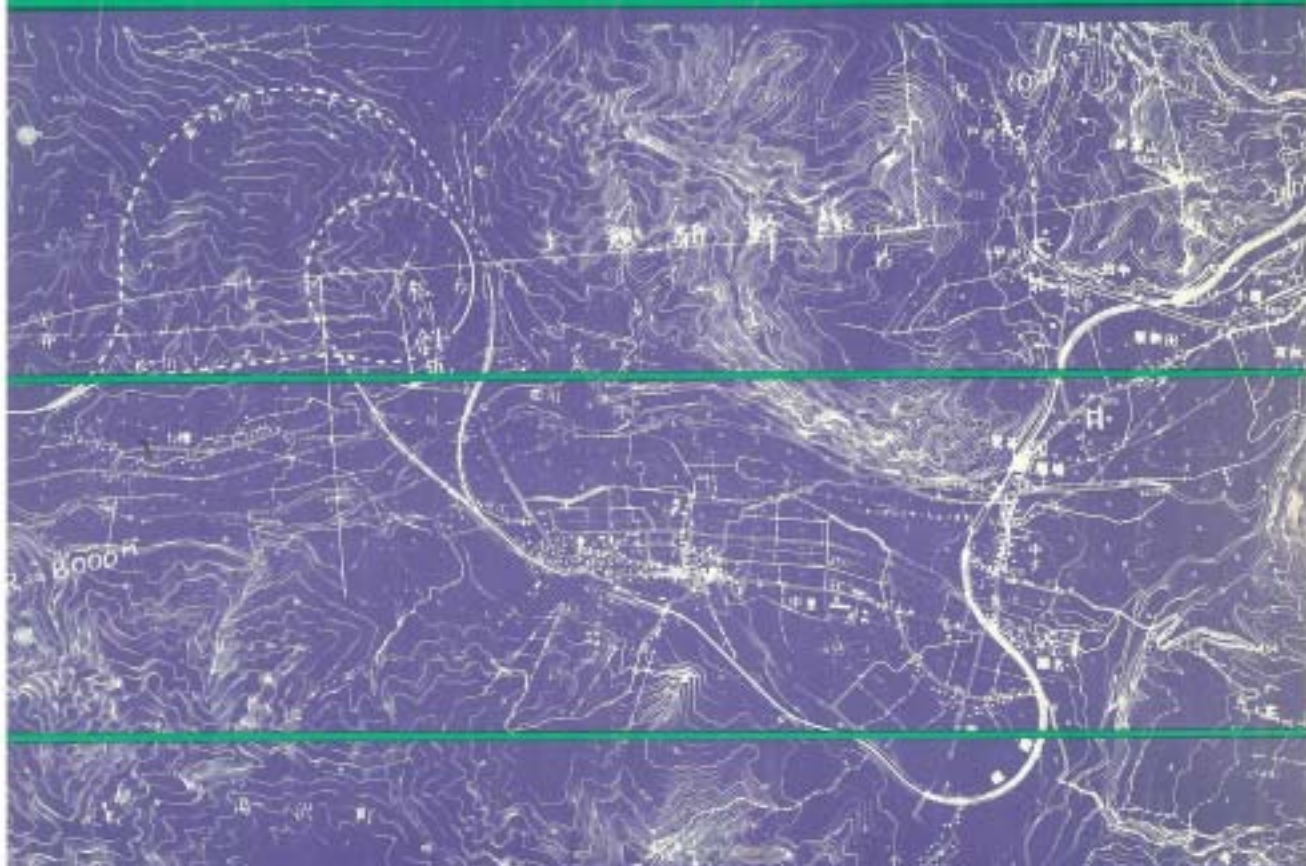


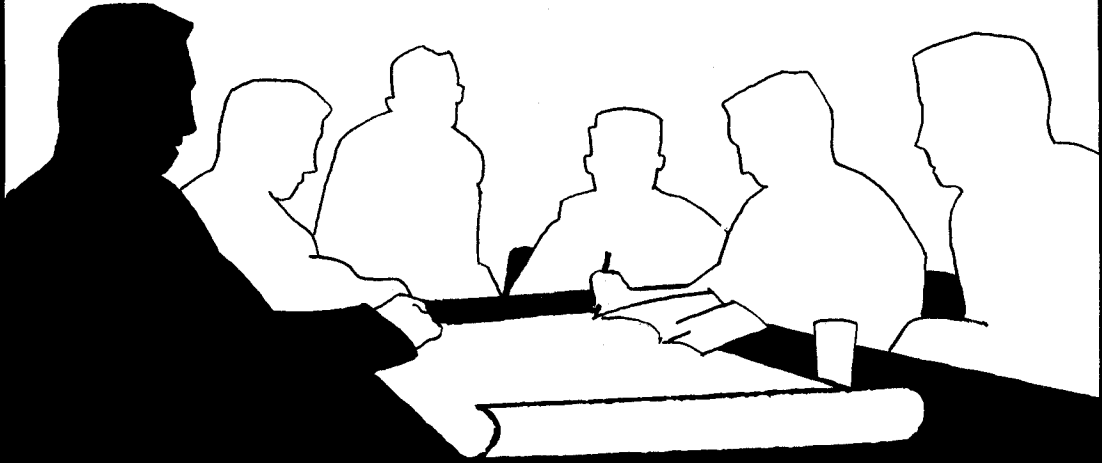
JOURNAL OF THE JAPAN SOCIETY OF CIVIL ENGINEERS

土木学会誌 1973年8月号
VOL. 58-B



土木と建築のコンサルタント

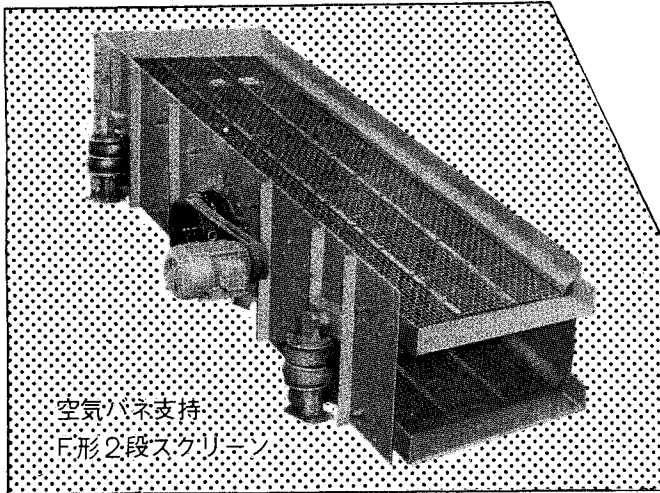
●高度な技術と組織された専門技術者の協力体制によって
計画から調査・建設に至る〈総合技術〉を提供しています



開発工事株式会社
社長 前澤肥
専務取締役 吉田勝英
工学博士

本社 東京都新宿区新宿1丁目76番地
TEL 03(352)6251(代)
東京支店 東京都渋谷区幡ヶ谷3丁目80番10号
TEL 03(377)8251~3
西部支店 福岡県北九州市若松区大字頓田
TEL 093(79)0966
技術研究所 神奈川県茅ヶ崎市茅ヶ崎2000
TEL 0467(85)0816
出張所 仙台・鬼角(宮城)・岩槻(栃木)・小出・奥津津(新潟)
田子倉(福島)・成田(千葉)・磯子(神奈川県)・大倉(静岡)
金沢(石川)・大阪・竹原(広島)・吉野川(徳島)・熊本

納入実績を誇る！ 古河のスクリーン



空気バネ支持
F形2段スクリーン

- ふるい効率が高く、処理能力が抜群です。
- 外部に有害な振動を与えません。
- 据付け面積が少なくすみます。
- ふるい網の取替えが容易です。
- 機械の故障が少く動力費も僅少です。
- スプレーもつけられます。

A形……細粒用に最適
F形……大容量・大中塊用
E形……粘性物に適當



古河鋳業
FURUKAWA CO., LTD.

本社 東京都千代田区丸の内2丁目6番1号
東京 (03) 212-6551 名古屋 (052) 561-4586
大阪 (06) 344-2531 仙台 (0222) 21-3531
福岡 (092) 74-2261 札幌 (011) 261-5686