

## 完成に近づいたデルタ計画

1953年2月1日にオランダ南西部を襲った高潮による災害を契機として、同年2月21日にオランダ政府はデルタ委員会を設置して、デルタ計画を作製させた。このデルタ計画は1957年から始まり、着々と完成しつつある。この計画の各工事は次の通りである（カッコ内の数字は図-1内の数字に対応する）。

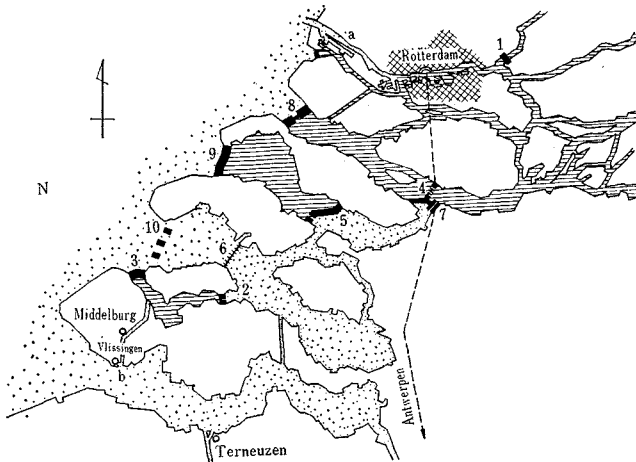


図-1 デルタ計画

Hollandsche IJssel の防潮堤 (1) : 1958年に完成したこの防潮堤には船の航行に支障をきたさないように、長さ80m、高さ11.5mの可動式鋼製スライズゲートが設けられている（写真-1）。

Veersche Gat の締切 (2+3) : 4つの入江の中で最も小さい Veersche Gat の締切は、まず Zandkreek に補助用堰堤を建設したのち、7つのカルーバートケーンによって1964年に完成した。

Haringvliet 橋 (4) : Haringvliet を横断する橋として、1961年に完成した。

Grevelingen 堰堤 (5) : Brouwershavense Gat と East Scheldt を分離するためにつくられた堰堤で、ゴンドラを用いて開口部に石を選び、落すという締切方式が用いられた。1965年に完成。

Zeeland 橋 (6) : 南北のデルタ地帯を結ぶ橋で、私企業によって建設され、通行税を取っている。この橋は1965年に完成し、5kmもあって、ヨーロッパでは最長である（写真-2）。

Volkerak における工事 (7) : Haringvliet の締切用堰堤として建設され、この部分はオランダからベルギーへおよび Antwerp と Rine 間の主要航路となつて

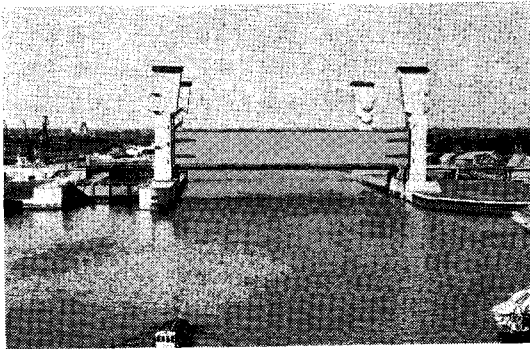


写真-2 Hollandsche IJssel

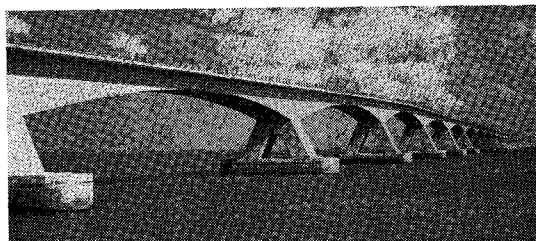


写真-3 Zeeland 橋

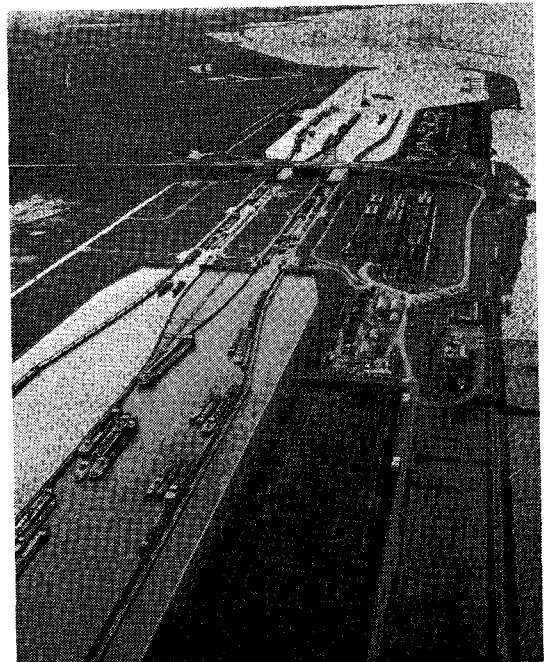


写真-4 Volkerak 水門

いるため、長さ 320 m、幅 24 m の 2 室をもつ複雑な水門がつくられた。水門は 1967 年、Velberak 堰堤は 1969 年に完成した（写真—3）。

Haringvliet の締切（8）：Haringvliet の堰堤は複雑なスライズゲートをもっているため、デルタ計画の記念工事になっている。この堰堤は 7 年の歳月をかけて、1970 年に完成した。

Brauwershavensche Gat の締切（9）：流況に最も影響しない方法として、入江中央部の砂州の上に堰堤工事用の港を建設し、残った南北の開口部を締切ってゆく方

法が取られた。この工事は 1972 年に完成した。

East Scheldt の締切（10）：幅が約 9 km、最大水深が 34 m もある East Scheldt の締切がいま一つ残っている。2 つの工事用の港が南と北の防潮堤に建設されている。次に 2 つの工事用の島が建設されるが、残りの開口部の締切方法はいま研究中である。この工事は 1978 年の予定である。

以上のデルタ計画に要する金は約 10 億ドルで、オランダの国民生産の約 3% に当る。（資料提供：オランダ大使館）

（吉村知司・訳 運輸省港湾技術研究所）

土木学会昭和 47 年度夏期講習会資料

昭和 47 年 8 月 25 日出版

## 市街地土木工事の仮設と安全対策

● B5 判 230 ページ程度・上クロス装 定価 2200 円 会員特価 2000 円（〒 170 円）●

●市街地土木工事公衆災害対策要項の改正について / 建設省・鈴木恒夫 ●市街地における大規模掘削工事の安全対策 / 交通営団・蛭川達郎 ●作業場付近の交通対策 / 警視庁・若林徹雄 ●営業線近接工事の安全対策 / 国鉄・田中和夫 ●埋設物の保安処理 / 東京ガス・山口靖之 ●酸素欠乏症 / 労働省・中西吉造 ●土留工 / 鹿島建設・堀井陽三 ●路面覆工 / 都交通局・吉田収一 ●重量物の運搬と架設 / 東京鉄骨橋梁・松岡亮一 ●市街地における杭打ち作業 / 前田建設・中野衛 ●コンクリート地下連続壁の施工 / 大林組・東浦信光 ●足場と支保工 / 大成建設・黒沢透 ●

申込先 〒160 東京都新宿区四谷 1 丁目 土木学会刊行物頒布係 Tel. 351-4131 (直)

改訂増補

西川 喬編

A5 判 472 頁 1800 円

河川管理者、技術者のための必備書 一発売中!!

## 河川管理の理論と実際

建設省 河川局長 川崎精一 ــــــــــــــــــــــــ せいせんのことば

昭和 39 年 7 月 10 日に、明治 29 年制定された河川法が改正され、新しい河川法に変わってから既に 8 年経過しました。

このたび、関係者から非常に好評を得、残部がなくなった機会に主として河川法第 28 条、第 29 条関係の政令を追

加して改訂版を出されたことはまことに時宜に合ったことで、この著書が、河川管理の実務を担当する方々はもちろん、その他の関係者によって十分理解、活用され、立派な河川行政が、現場第一線まで浸透することを願って止みません。（「序文」より）

## 土地区画整理測量の実際（別冊：数表ならびに計算書）

高橋忠蔵著 A5 判 上製・函入 本編 192 頁・別冊 102 頁 1800 円《内容見本呈》

クレーン 移動式クレーン 運転マニュアル 付・運転士国家試験問題と解説

江村勇祐著 A5 判 240 頁 880 円

## 解説 空調・衛生技術者受験問題集

蔵前設備研究会編 A5 判 470 頁 予 1300 円

現場技術者のための 土木構造物設計計算マニュアル

高田武雄著 B6 判 200 頁 予 550 円

発行 山海堂

東京都新宿区細工町 15 番 162 振替東京 194982 電話 269-4151