

昭和25年3月24日第3種郵便物認可・昭和46年3月10日創刊・昭和46年3月13日発行(毎月)・両15日発行

# 土木学会誌

VOL.56  
1971

3

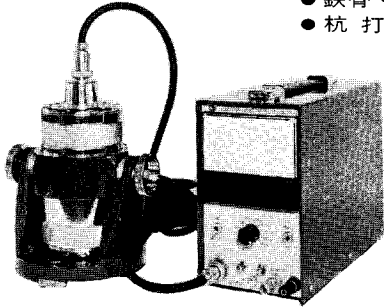
JOURNAL OF THE JAPAN SOCIETY OF CIVIL ENGINEERS

# IMV 振動計には現場の技術が活かされています

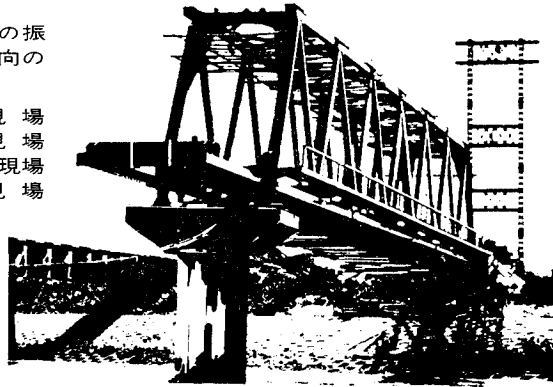
● 本器VM-3300LL型低域振動計は、建築、土木、船舶などにおける振動の低周波振動の計測に最適であります。

特に土木建築工事の現場などで短時間に多点の振動計測をする場合などに、上下、水平の2方向の振動を容易に測定することができます。

- 用途 ●ダム工事現場
- ビル工事現場
- 鉄骨・橋梁工事現場
- 杭打工事現場



IMV 低域振動計

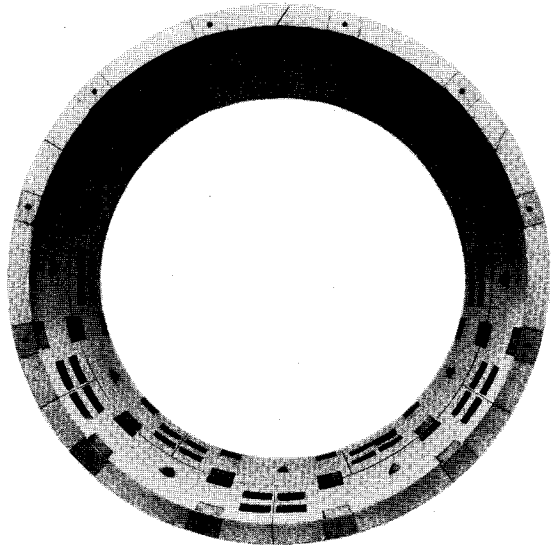


## IMV

株式会社 国際機械振動研究所

- 振動試験装置
- 音響計測装置
- 振動計測装置
- 周波数分析装置
- 振動解析装置
- 動釣合試験機
- 地震計測装置
- 電機計測装置

本社 大阪市北区野崎町4-8 森ビル ☎06(312)1978  
 支社 東京都千代田区三崎町2-6-1 IMVビル ☎03(262)6311  
 営業所 大阪 ☎06(372)3296(代) 名古屋 ☎052(251)7708・2778  
 九州 ☎092(27)0076(代) 日立 ☎0294(52)3069  
 工場 東京・大阪



## 強くて経済的 ユニットの結合も容易

IHI コンポジットセグメントは薄鋼板のシエルと鉄筋コンクリートを一体に合成した板状のプレハブ・ユニットで、軽量、低価格で強度が高く、かつユニット相互の結合が容易、シールド工法の経済性をさらに高めるセグメントです。

### ■特長

- 1.設計が合理的で安全である
- 2.軽量である
- 3.掘削土量を節減できる
- 4.施工が容易で工事期間が大巾に短縮できる
- 5.二次覆工がほとんど不要である
- 6.品質、形状、寸法が均一である
- 7.総土木工事費が低廉である

# IHI コンポジットセグメント

石川島播磨重互

■お問合せは営業部またはもよりの営業所へ

第二鉄構営業部 東京・大手町(貿易会館ビル) TEL 東京(03)270-9111	大阪(06)251-7871	札幌(0122)22-8121	仙台(0222)25-7861	新潟(0252)45-0261
	富山(0764)41-4808	千葉(0472)27-2016	横浜(045)681-5985	名古屋(052)561-6341
	神戸(078)-33-3221	福山(0849)23-5998	広島(0822)28-2486	徳山(0834)2-2675
	高松(0878)21-5031	福岡(092)75-3607	八幡(093)68-9331	小倉(093)54-3681