

昭和三十五年三月二十四日第三種郵便物認可・昭和四十五年三月十日創刊・昭和四十五年三月十五日発行（毎月15日発行）

土木学会誌

JOURNAL OF THE JAPAN SOCIETY OF CIVIL ENGINEERS

VOL.55 **3** 1970



現場作業の安全を祈る

住友・LINK-BELT LS-2500Jは、小廻りが利いて最大の作業量！

狭い現場での作業も苦しめないコンパクトなボディ
しかもリーチは長く、テキパキ能率を上げる



バケット容量0.35~0.5m³
エンジン出力80PS
走行速度3.6km/h

住友・LINK-BELT



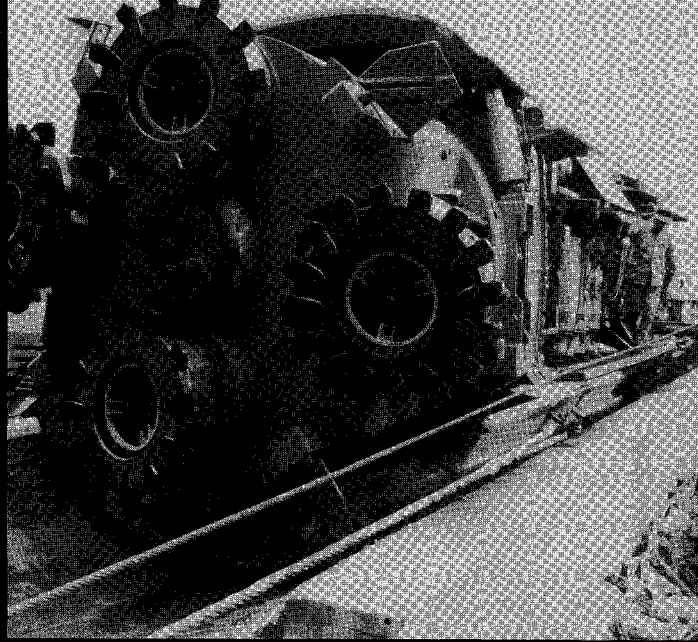
油圧式ショベル

住友重機械建機販売株式会社

☎541 大阪・大阪市東区北浜5丁目22番地 / (06)203-2321

☎160 東京・東京都新宿区角筈2の734 / (03)342-1381

青函トンネル 難工事の最先端を進む IHI



本州と北海道をトンネルで結ぶ

これは人々の長い夢であった。そして今、日本鉄道建設公団の手で、刻々とその実現が近づいています。

ここで活躍しているウォールマイヤ式トンネル掘進機は独特のカッターをもって強力に掘り進む全く新しい方式で、坑壁をいためず、安全に、そして工事の能率を一段と高めています。

IHI

トンネル掘進機

石川島播磨重工業

第2鉄構営業部シールド課 東京・大手町・TEL.270-9111(代)