

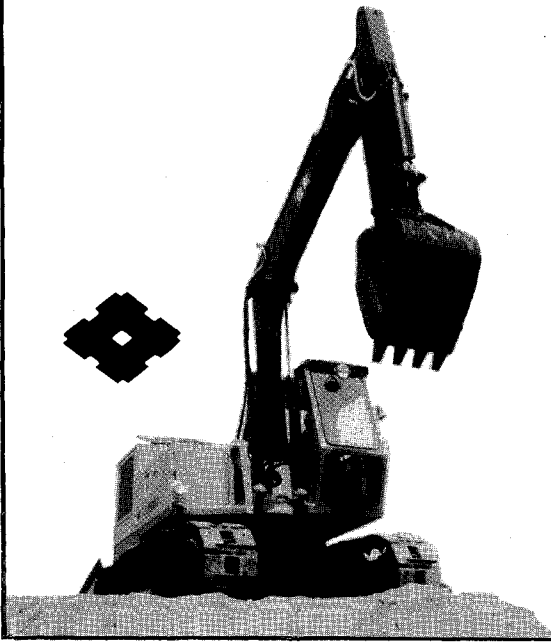
# 土木学会誌

*JOURNAL OF THE JAPAN SOCIETY OF CIVIL ENGINEERS*

VOL.54 **7** 1969



# 〈格差〉をつける



このクラス最大の作業量・機動力

■バケット容量0.35~0.5m<sup>3</sup> ■エンジン出力80PS

■旋回速度12.5r.p.m. ■走行速度3.6km/h

容量の大きなバケット、強力なエンジン。LS-2500Jは、同クラスのものに明らかに〈格差〉をつけました。一回の作業量が大きいのと同時に、サイクルタイムを大幅に短縮しました。苛酷なユーザーテストを経て登場したこの新鋭機で作業の能率アップをおはかりください。

## 住友・LINK-BELT LS-2500J

油圧式ショベル

総販売元 住友重機械建機販売株式会社

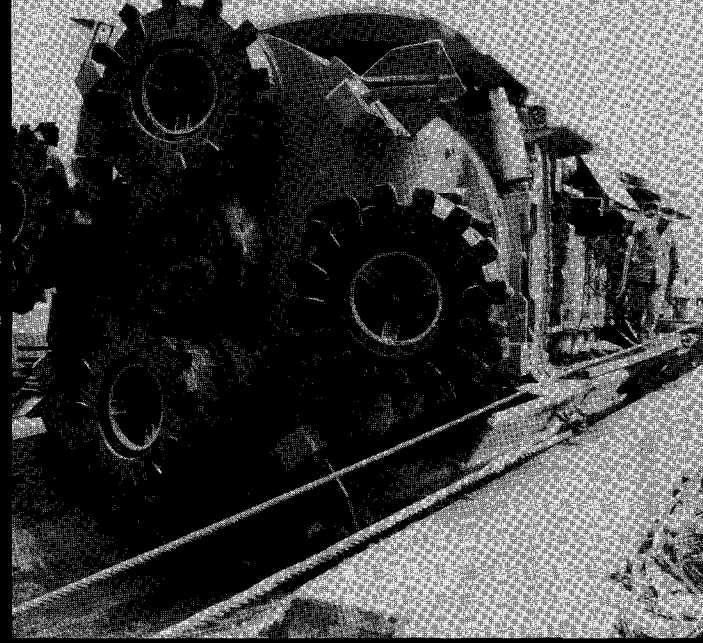
大阪・大阪市東区北浜5丁目22番地 / (06) 203-2321

東京・東京都新宿区角筈2の734 / (03) 342-1381

製造元 住友重機械工業株式会社

### 青函トンネル

### 難工事の最先端を進むIHI



本州と北海道をトンネルで結ぶ

これは人々の長い夢であった。そして今、日本鉄道建設公団の手で、刻々とその実現が近づいています。

ここで活躍しているウォールマイヤ式トンネル掘進機は独特のカッターをもって強力に掘り進む全く新しい方式で、坑壁をいためず、安全に、そして工事の能率を一段と高めています。

# IHI

## MHT式 トンネル掘進機

石川島播磨重工業

第2鉄構営業部シールド課 東京・大手町・TEL270-9111(代)