

## 昭和 43 年度吉田賞選考委員会の経過と授賞理由について

吉田賞選考委員会 委員長 富 樫 凱 一

吉田賞受賞者の決定の経過とその授賞理由および吉田研究奨励金の被授与者の決定の経過を申述べます。

吉田賞は、故吉田徳次郎博士の功績を永く記念するために設けられたもので、今年度の授賞は第 8 回目にあたっております。

本委員会は 43 年 9 月 28 日第 1 回委員会を開き、本年度委員会の運営方針および募集要項を決定し、これを土木学会誌上に発表いたしました。

43 年 1 月 20 日の期限までに、各方面より推薦されました吉田賞候補は 4 件であり、吉田研究奨励金には 12 件の応募がありました。

4 件の吉田賞候補論文をただちに全委員に送付し、各委員において慎重に検討ののち、44 年 3 月 14 日第 2 回委員会を開き、その内容につき、十分な討議を重ねたうえ、本審査に付すべき候補 3 件を選出いたしました。また、同第 2 回委員会において吉田研究奨励金小委員会を設け、応募の 12 件につき審査が進められました。吉田賞候補の 3 論文については、全委員が慎重に検討してそれぞれの採点表を土木学会あてに郵送し、これを 43 年 4 月 9 日の第 3 回委員会において開票して、吉田賞候補を内定し、43 年 4 月 14 日開催の第 3 回表彰委員会に答申いたしました。

つぎに、吉田賞に対する授賞理由と、吉田研究奨励金授与の研究課題および研究者名を報告いたします。

### 吉 田 賞

#### コンクリートの品質管理に関する基礎研究 (総合題目)

(著者名：尾坂 芳夫)

(土木学会論文集 第 158 号、コンクリート・ライブラリー 第 18 号所載)

正会員 尾 坂 芳 夫

本題目に関する一連の研究は、現場コンクリートの品質保証の方法について基礎的な考察を行ない、一般の場

合に対して、実用的な方法を提案するとともに、コンクリートの品質管理の手法、品質検査の手法を多くの実施例によって詳細に解説したものであります。

この研究は、主として、つぎの点において独創的な思想と提案がなされております。すなわち、まず、従来ややもすると混乱していた品質の示方、製造工程の管理、できたものの検査の概念を明確に区分し、コンクリートの品質検査の方法を論じております。

つぎに、現場コンクリートの品質の判定に一般の抜取検査の方法を単純に適用することは適当でなく、既往の工事の経験とその工事の工程管理の資料の関連において抜取検査を適用すべきことを指摘し、合理的な検査方法を提案しております。

さらに、従来不明であった部材の設計において考慮する安全率と配合強度を定めるときの割増し係数との関係について基本的な考察を加えております。

本研究の成果は、土木学会コンクリート標準示方書における品質管理の条項改訂の基礎となったのでありまして、著者の貢献はきわめて多大であると申せます。

よって、吉田賞に値するものと認められたのであります。

つぎに吉田研究奨励金授与の研究課題と研究者名を報告いたします。

#### 吉田研究奨励金授与の 研究課題と研究者名

高張力異形鉄筋の樹脂接着継手に関する研究

伊 藤 利 治  
芝 田 憲

多軸曲げをうける鉄筋コンクリート柱の終局強度に関する研究

平 沢 征 夫

コンクリート部材の合成に関する研究

吉 岡 保 彦

PC円形構造物のクリープおよび温度応力に関する研究

梶村 雄 佑

鉄筋付着強度試験における付着応力分布に関する理論的研究

松岡 健 一

軽量コンクリートを用いた鉄筋コンクリート部材のせん断強度に関する基礎研究

梶 貝 勇

鉄骨鉄筋コンクリートの土木構造物への適用について

山 寺 徳 明

直結軌道用コンクリート構造物に関する研究

宮 口 尹 秀 彦

片 山 山 守 彦

宮 田 尚 彦

異形鉄筋の重ね継手に関する研究

菅 生 邦 孝 夫

村 山 哲 夫

大寸法の砕石を用いたプレキャストコンクリートについての実験的研究

桜 井 紀 朗

宗 沢 修 郎

太 田 孝 敏

古 賀 和 敏

軽量コンクリートの耐火性に関する基礎的研究

向 井 軍 治

西 川 由 朗

以上の研究課題は、いずれも重要な問題であり、それぞれの研究者は独創性と将来性に富み、奨励金の授与に値するものと認められます。今回の奨励金が活用され、これらの方々がいっそう立派な研究者、技術者に成長されますことを確信する次第であります。

吉田研究奨励金  
授与の研究者



いとう としはる 利治氏

東京大学生産技術研究所



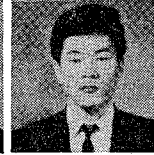
しばた かつし 憲氏

東京大学生産技術研究所



ひらわた ゆくお 平沢 征夫氏

京都大学大学院



よしおか やすひこ 吉岡 保彦氏

京都大学工学部



かじわら ゆうりゅう 梶村 雄佑氏

神戸大学工学部



まつおか けんいち 松岡 健一氏

室蘭工業大学土木工学科



えび ゆすけ 梶 貝 勇氏

東京大学大学院



やまだら のりまさ 山寺 徳明氏

首都高速道路公団



みやぐち ゆすけ 宮口 尹秀彦氏

国鉄施設局



かたやま しげのり 片山 守彦氏

国鉄施設局



みやた なおひこ 宮田 尚彦氏

国鉄構造物設計事務所



すごう なおひこ 菅生 邦彦氏

東北大学大学院



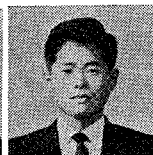
むらやま てつお 村山 哲夫氏

東北大学大学院



さくらい のりあき 桜井 紀朗氏

日本鉄道建設公団



むなかわ しゅうりょう 宗沢 修郎氏

社団法人鉄道建設業協会



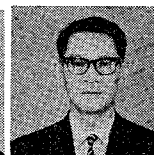
おおた たかし 太田 孝氏

社団法人鉄道建設業協会



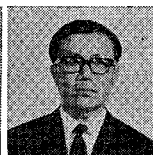
こが かずとし 古賀 和敏氏

社団法人鉄道建設業協会



むかい くんじ 向井 軍治氏

国鉄東京第三工務局



にしかわ ゆしろう 西川 由郎氏

国鉄東京第三工務局