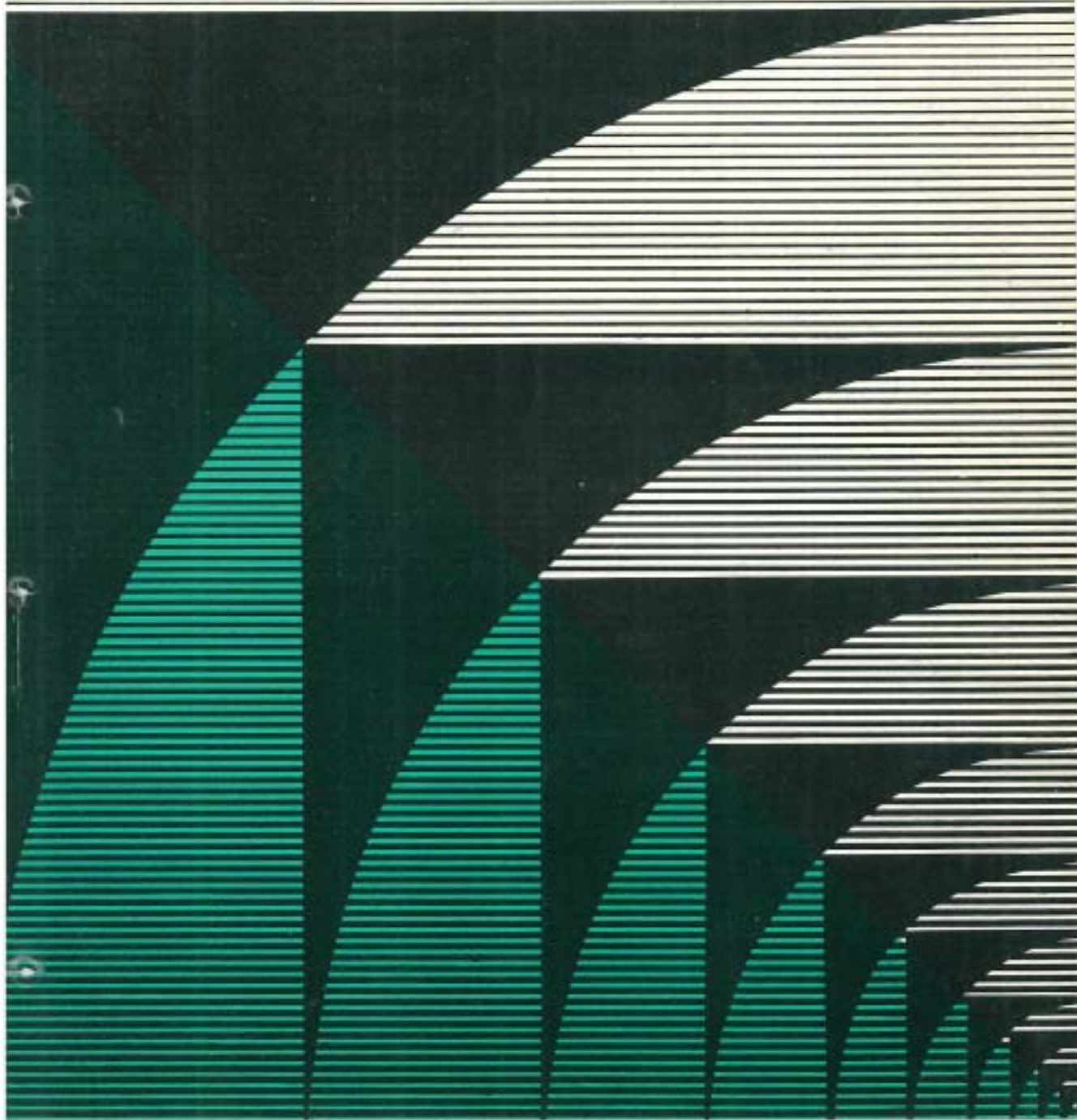




VOL.52 1967

JOURNAL OF THE JAPAN SOCIETY OF CIVIL ENGINEERS

# 土木学会誌 12





●トルクレットマシンによる



## コンクリート吹付工法!

西ドイツ・トルクレット社の技術導入による完全施工。  
工期短縮・工費節減に大きく役立ちます。

●お申し込み次第資料をご送付致します。

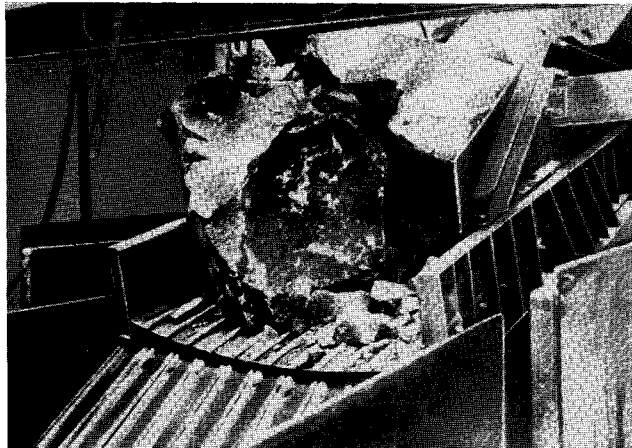
●営業種目＝特殊土木工事(トルクレットコンクリート吹付)、ボーリング、測量、物探、地質調査、一般土木工事、建築、その他

開発工事株式会社

社長 広田 孝一  
専務 前沢 肥

東京都新宿区新宿1丁目76番地(共益ビル)  
電話・東京(352)6251(代表)・6501～3(直通)

# \* 古河-GEC 電磁フィーダ



●英国GECと技術提携

特長

- 独特な共振振動で電力消費は僅少
- 大塊、粉体、粘性物にも流量調節が容易
- 被送物がすべらないのでトラフ表面の摩耗は僅少

●同じ振動機構を応用して次の製品があります。

振動テーブル・スパイラルエレベータ  
バンカバイブレータ・振動コンベヤ  
振動スクリーン



## 古河鋳業・機械事業部

本社 東京都千代田区丸の内2-8 TEL 東京(212)6551(大代表)

営業所 福岡・大阪・名古屋・仙台・札幌