

土木部	幹事	幹事	主任技師	事務室
上田常博	谷垣	井上	藤小	林園
✓	谷垣	井上	9	井上
	42, V 13		9.14.21	

VOL.52 1967

JOURNAL OF THE JAPAN SOCIETY OF CIVIL ENGINEERS

土木学会誌 10





●トルクレットマシンによる

コンクリート吹付工法

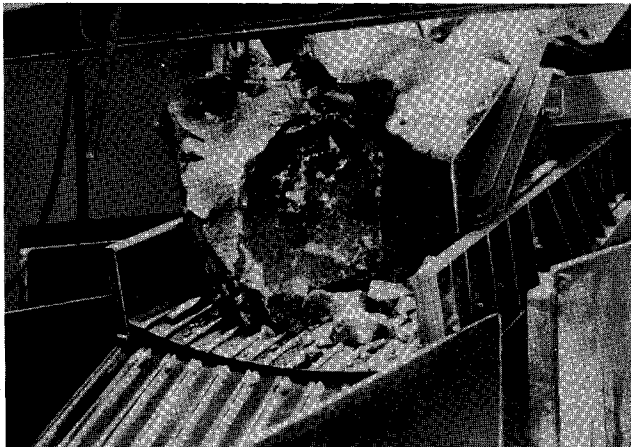
西ドイツ・トルクレット社の技術導入による完全施工。
工期短縮・工費節減に大きく役立ちます。

●お申し込み次第資料をご送付致します。

●営業種目＝特殊土木工事(トルクレットコンクリート吹付)、ボーリング、測量、物探、地質調査、一般土木工事、建築、その他

開発工事株式会社 社長 広田 孝一 東京都新宿区新宿1丁目76番地(共益ビル)
専務 前沢 肥 電話・東京(352)6251(代表)・6501～3(直通)

* 古河-GEC 電磁フィーダ



●英国GECと技術提携

特長

- 独特な共振振動で電力消費は僅少
- 大塊、粉体、粘性物にも流量調節が容易
- 被送物がすべらないのでトラフ表面の摩耗は僅少

●同じ振動機構を応用して次の製品があります。

振動テーブル・スパイラルエレベータ
バンカバイブレータ・振動コンベヤ
振動スクリーン



古河鋳業・機械事業部

本社 東京都千代田区丸の内2-8 TEL 東京(212)6551(大代表)

営業所 福岡 大阪 名古屋・仙台・札幌