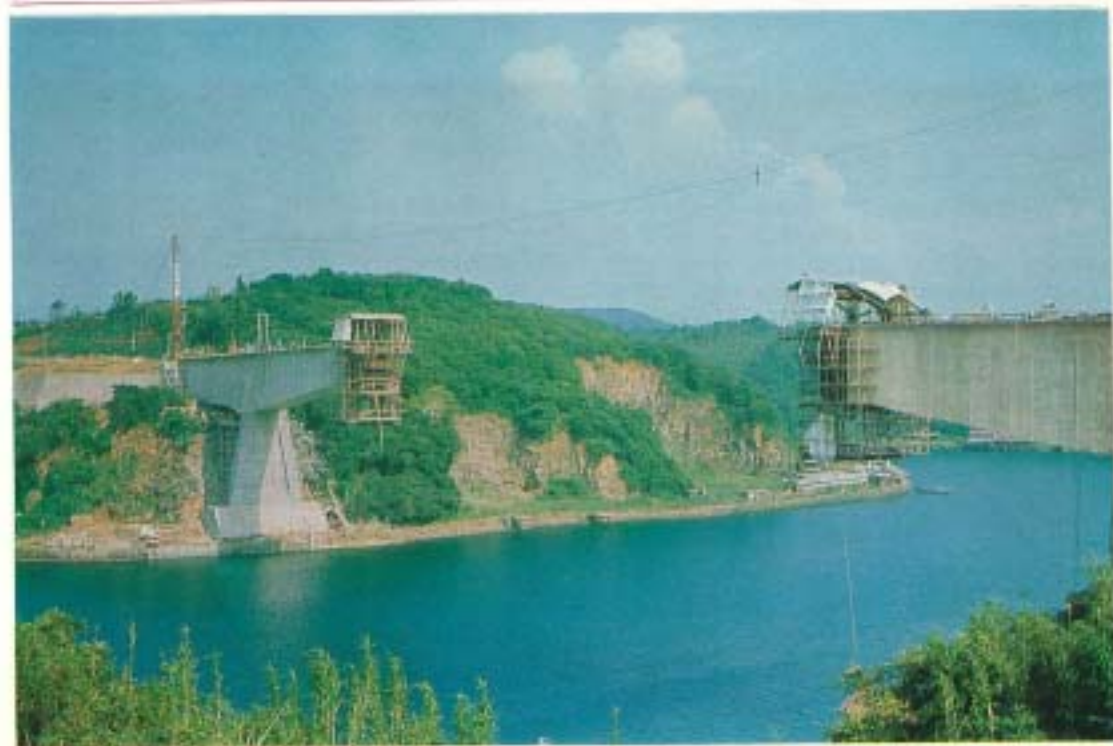


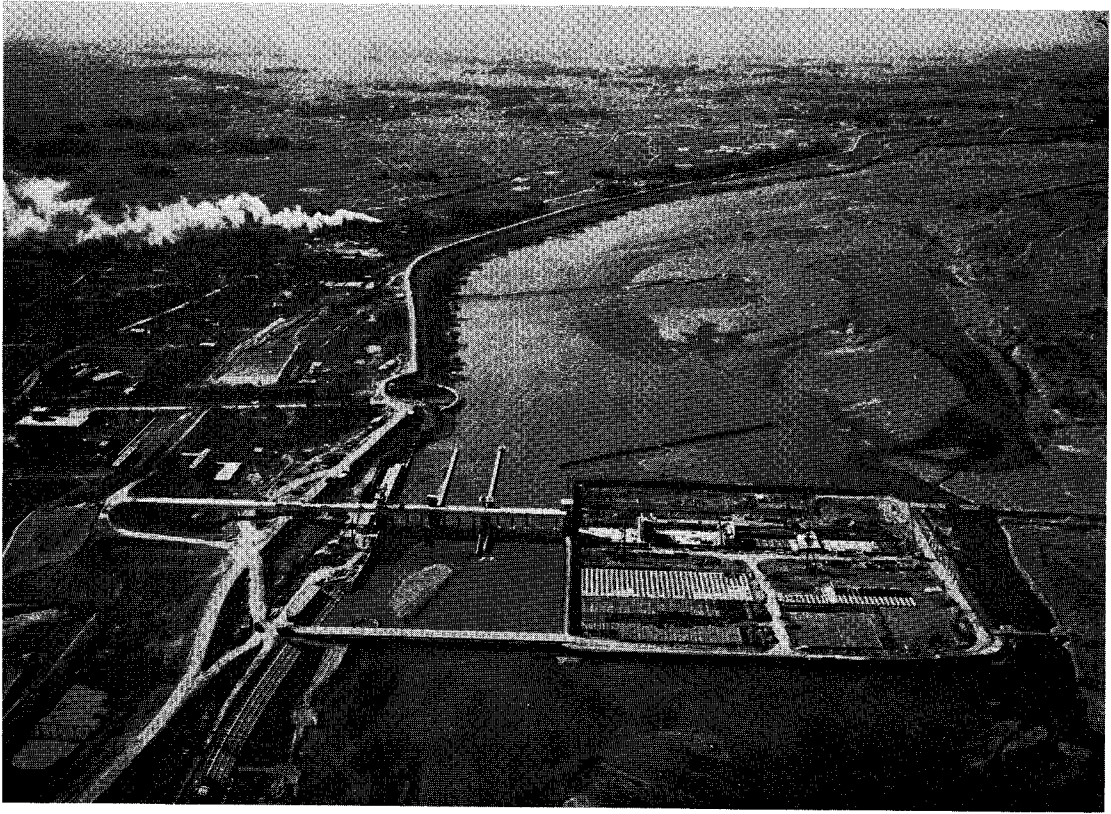


## 名護屋大橋完成

佐賀県の西北部・上場地帯の開発を期って建設中であった名護屋大橋がこのほど完成した。ディビダーク工法による41.0 + 176.6 + 41.0 m、幅員6.0 mの橋梁で、コンクリート桁橋としては世界第2位の中央径間をもつ橋梁である。詳細は本文ニュース欄を参照されたい。



写真提供・住友建設株式会社



## 最盛期を迎えた利根大せき建設工事

利根導水路事業は、利根川上流ダム群によって生み出された水を利根川中流部で取水し、武蔵水路を経て荒川に放流し、下流の秋が瀬取水せきでふたたび取水して、東京都および埼玉県の上水道用水・工業用水に利用し、あわせて利根川中流部で取水している農業用水を合口（ごうぐち）して取水の安定と利用の合理化を図ることを目的としている。取水量は合口水路の取水量を含めて約 137 m<sup>3</sup>/sec である。本事業の武蔵水路以下の施設は、すでに竣工した。

事業のかなめともいえる利根川取水施設は、取水せき、取水口および沈砂地等を含み、事業費 63 億円で昭和 43 年完成を期している。取水せき（利根大せき）は昭和 40 年 10 月着工し、まず右岸側の第 1 期仮締切を施工し、土砂吐 2 門、調節門 1 門の本体工を昨年 5 月に終了。昨年 10 月からはせきの中央部の第 2 期仮締切を施工し、調節門 3 門、洪水吐 1 門の本体工を完成した。左岸側の第 3 期仮締切内の工事は本年秋からの渇水期に施工することになる。

写真は下流側からふかんした利根大せき工事の全景である。仮締切工は 2 列の鋼矢板（列間隔 5 m、天端はソイルセメントおよびアスファルトを施工）によるもので、この第 2 期仮締切の規模は河川横断方向 210 m、縦断方向 229 m である。利根大せきの諸元は、おおよそつぎのとおりである。

位	置： 利根川河口から 154 km 地点（右岸；埼玉県行田市須加，左岸；群馬県邑楽郡千代田村上中森）	幅 40 m，高さ 3.5 m 洪水吐門扉，ローラーゲート	4 門
形	式： 可動せき	幅 40 m，高さ 3.2 m	1 門
せ	幅： 川幅 692 m，うち可動せき幅 496 m	高さ 2.39 m	3 門
き	工： 鋼管杭 φ 508 mm，長さ 22 m，1069 本	洪水吐門扉，転倒ゲート	2 門
基	門扉： 土砂吐門扉，2 段式ローラー・ゲート	幅 42 m，高さ 1.1 m	
礎	調節門扉，2 段式ローラー・ゲート	角道： 3ヶ所，幅 3.4 m，総高低差 2.2 m	
門	幅 25 m，高さ 3.5 m	管理橋： 有効幅員 7 m，1 等橋，全長 687 m	
	調節門扉，2 段式ローラー・ゲート	計画取水水位： TP + 22.40 m（せき上流水位）	
	4 門	利根川計画高水位： TP + 27.50 m	

土木学会出版物案内

編著者名	図書名	判型	ページ数	会員特価	定価	送料	備考
土木学会	コンクリート標準示方書	B 6	438	800	1 000		新刊
同	コンクリート標準示方書解説	A 5					近刊
同	プレストレストコンクリート設計 施工指針	B 6	124	250	350	90	
同	人工軽量骨材コンクリート設計施工 指針(案)	B 6	53	250	300	50	
同	プレバクドコンクリート施工指 針(案)	B 6	38	180	220	50	
同	鉄筋コンクリート工場製品設計施工 指針(案)	B 6					近刊
吉田徳次郎	コンクリート・ライブラリー ■第1号 コンクリートの話 —吉田徳次郎先生御遺稿より—	B 5	48	150	200	60	
土木学会編	コンクリート・ライブラリー ■第2号 第1回異形鉄筋シンポジウム	B 5	98	350	450	70	10編を収録
同	コンクリート・ライブラリー ■第3号 異形鉄筋を用いた鉄筋コンクリート 構造物の設計例	B 5	42	300	380	70	付図5枚付
国分・三村 上野・細谷	コンクリート・ライブラリー ■第4号 ペーストによるフライアッシュの 使用に関する研究	B 5	22				吉田賞受賞・品切
和仁・川口・菅 原・野口・羽田野	コンクリート・ライブラリー ■第5号 小丸川 PC 鉄道橋の架替え工事ならびに、 これに関連して行なった実験研究の報告	B 5	38	150	200	50	吉田賞受賞
川口輝夫	コンクリート・ライブラリー ■第6号 鉄道橋としてのプレストレストコンク リート桁の設計方法に関する研究	B 5	62	220	250	60	
村田二郎	コンクリート・ライブラリー ■第7号 コンクリートの水密性の研究	B 5	36	100	120	50	吉田賞受賞
山崎寛司	コンクリート・ライブラリー ■第8号 鉱物質微粉末がコンクリートのウォカビリ テーおよび強度におよぼす効果に関する基 礎研究	B 5	56				吉田賞受賞・品切
石田一郎	コンクリート・ライブラリー ■第9号 添えばりを用いるアンダーピンニ ング工法の研究	B 5	18	100	120	50	吉田賞受賞
土木学会編	コンクリート・ライブラリー ■第10号 構造用軽量骨材シンポジウム	B 5	96	400	500	70	13編を収録
樋口芳朗	コンクリート・ライブラリー ■第11号 微細な空けきてん充のためのセメント 注入における混和材料に関する研究	B 5	28	100	120	50	吉田賞受賞
岩間滋	コンクリート・ライブラリー ■第12号 コンクリート舗装の構造設計に関 する実験的研究	B 5	32	100	120	50	吉田賞受賞
運輸省港研編	コンクリート・ライブラリー ■第13号 プレバクドコンクリート施工例 集	B 5	330				絶版
土木学会編	コンクリート・ライブラリー ■第14号 第2回異形鉄筋シンポジウム	B 5	240	900	1 100	90	19編を収録

土木学会出版案内

編著者名	図書名	判型	ページ数	会員特価	定価	送料	備考
土木学会編	コンクリート・ライブラリー ■第15号 ディビダーク工法設計 施工指針(案)	B 5	88	500	700	80	
同	日本の土木技術 —100年の発展のあゆみ—	A 5	488		1 200	150	箱入上製
同	日本土木史 大正元年～昭和 15 年	B 5	1 733	10 000	12 000	200	
同	工事報告・川俣アーチダム	B 5	346	1 600	2 000	150	口絵6ページ
九州電力編	工事報告・ツツ瀬 杉安アーチダム	B 5	550	2 300	2 900	150	口絵2ページ
電源開発編	工事報告・大鳥セミアーチダム	B 5	266	1 200	1 400	150	付図11枚
関西電力編	工事報告・黒部川第四発電所	B 5	1 300	9 800	12 500	200	
日本道路公団編	若戸橋調査報告・工事報告書 <昭和 39 年度土木賞受賞>	B 5	二冊合計 2 350		30 000	学会負担	タイプオフ 限定出版
同	工事報告・天草五橋	B 5	850				近刊
日本道路公団編	関門トンネル工事誌	B 5	692	1 500	2 000	200	
土木学会編	トンネル標準示方書	A 5	34		100	30	示方書条文
同	トンネル標準示方書解説	A 5	138	500	600	50	条文を詳細に解説
同	トンネル工学シリーズ 1 第1回トンネル工学シンポジウム	B 5	106	300	400	50	6編を収録
同	トンネル工学シリーズ 2 最近のトンネル工学 —工事の実例と話題—	B 5	136	400	500	50	6編を収録
同	トンネル工学シリーズ 3 第3回トンネル工学シンポジウム	B 5	146	800	1 000	100	11編を収録
同	トンネル工学シリーズ 4 わが国シールド工法の実施例・ 第1集	B 5	338	1 800	2 200	100	
同	トンネルと掘削工法	B 5	342	650	800	110	
同	最近の基礎工法	B 5	322	800	1 000	110	
同	構造工学における最近の諸問題	B 5	320	1 200	1 500	150	12編を収録
同	災害とその対策	B 5	229	320	360	90	

編著者名	図書名	判型	ページ数	会員特価	定価	送料	備考
土木学会編	新潟地震震害調査報告	B 5	904	9 000	10 000	200	
同	建設/創造/技術(写真集)	A 4	280		3 800	200	彰国社刊
同	土木年鑑・1966	B 5	484		3 500	共	鹿島出版刊
同	土質実験指導書	B 5	65		320	70	データシート26枚
同	土木材料実験指導書	B 5	140		460	100	データシート56枚
同	水理実験指導書	B 5	38		250	70	データシート21枚
同	水理公式集	A 5	603	1 100	1 400	150	
同	土木製図基準	A 4	170	1 000	1 300	150	折込20葉 色刷4葉
同	土木技術者のための 振動便覧	A 5	450	2 000	2 400	150	
同	土木技術者のための 岩盤力学	B 5	489	3 000	3 600	200	
同	第4回海岸工学講演集	B 5	244		300	90	オフセット
同	第6回海岸工学講演集	B 5	150		400	90	
同	第9回海岸工学講演集	B 5	162	800	1 000	90	
同	第10回海岸工学講演集	B 5	184	1 000	1 200	90	
同	第11回海岸工学講演集	B 5	286		1 500	110	
同	第12回海岸工学講演集	B 5	257		1 500	110	
同	第13回海岸工学講演集	B 5	319		2 200	110	
同	Coastal Eng. in Japan	B 5	147		250	90	
	Vol 1	B 5	122		300	80	
	Vol 2	B 5	125		500	90	
	Vol 3	B 5	122		700	90	
	Vol 4	B 5	160		1 200	90	
	Vol 5	B 5	131		1 000	90	
	Vol 6	B 5	147		1 200	90	
	Vol 7	B 5	151		1 200	90	
	Vol 8	B 5	171		1 500	90	
	Vol 9	B 5					

土木学会出版案内

編 著 者 名	図 書 名	判 型	会員特価	定 価	送 料
土 木 学 会	1964年水工学に関する夏期研修会講義集 (05~08)	B 5		1 300	100
"	1965 " (Aダム・河川)	"		2 000	100
"	1965 " (B海岸・港湾)	"		1 500	100
"	1966 " (Aダム・河川)	"		1 200	100
"	1966 " (B海岸・港湾)	"		1 300	100
土 木 学 会	第 2 回 国際水質汚濁研究会議報告	B 5		500	90
"	第 1 回 衛生工学研究討論会講演論文集	"		500	90
"	第 3 回 "	"		700	70
土 木 学 会	第 3 回 岩盤力学に関するシンポジウム講演概要	B 5		400	70
"	第 4 回 "	"		500	60
土 木 学 会	第21回 年次学術講演会講演概要 (応力他)	B 5		450	100
"	第21回 " (水理他)	"		500	100
"	第21回 " (土質他)	"		400	100
"	第21回 " (鉄道他)	"		500	100
土 木 学 会	土木工学論文抄録第 6 集 (昭 29.1~33.12)	A 4	2 000	2 500	130
	土木学会誌合本用ファイル (6 カ月とじ)	B 5		150	90
土 木 学 会	Earthquake Resistant Design for Civil Engineering Structures, Earth Structures and Foundations in Japan (1964)	B 5		1 000	90
土 木 学 会	第 2 回 地震工学研究発表会講演概要	B 5		150	60
"	第 3 回 "	"		200	70
"	第 4 回 "	"		200	70
"	第 5 回 "	"		250	70
"	第 6 回 "	"		250	70
"	第 8 回 "	"		350	70
土 木 学 会	第 9 回 水理講演会講演集	B 5		800	70
"	第10回 水理講演会講演集	"		800	70
"	第11回 水理講演会講演集	"		800	70
土 木 学 会	Civil Engineering in Japan 1961	A 4		700	110
"	1962~3	"		700	110
"	1964	"		1 000	110
"	1965	"		1 200	110
"	1966	"		1 200	110