

土木学会誌編集委員

委員長	増岡 康治	*印は幹事					
委員	浅沼 晃	岡田 哲夫*	小笹 太郎	尾仲 章	北田 勇輔	国広 安彦	佐藤 幸甫
	堺 幸七	渋谷 祥夫	高橋 裕	土居 則夫	富永 正照	縄田 照美	仁木 理夫
	西 敏賢	服部昌太郎*	前田 進	町田富士夫	松本 嘉司	宮田 浩暹	本山 翫
	森野 敏夫	横山 義一	吉田 正吾	米田 宗弘	和田 万里		
地方委員	(北海道支部)	(東北支部)	(関東支部)	(中部支部)	(関西支部)	(中四支部)	(西部支部)
	河野 文弘	岩崎 敏夫	進藤 忠夫	加藤 晃	谷本 喜一	松崎 彬磨	徳光 善治
	渡辺 昇	倉西 茂	中山 隆	細井 正延	山田 善一	船越 稔	沼田 耕一

会員の入退会について(昭和41.12.1~12.31)

入会	124名(正40 学79 特1.D 2 特2 3)
復活	1名(正)
退会	14名(正10 学1 特1.D 3)
死亡	4名(正3 学1)
転格	12名(学→正11 特1.C→特1.B 1)

特別会員の入退会

○入会	昭和41.12.1 特1.C	KK後藤組	大分市王子北町3番47号
	" 41.12.13 "	KK東北復建事務所	仙台市中杉山通48番地
	" 41.12.1 特2	九州産業大学附属図書館	福岡市香椎唐ノ原287番地
	" 41.12.6 "	東北学院大学図書館工学部分館	宮城県多賀城町
	" 41.12.24 "	東北大学工学部建築学科	仙台市南六軒丁
○退会	昭和41.12.6 特1.D	合資会社奥田工業所	仙台市荒巻鶏沢11番地
	" 41.12.13 "	住友石炭鉱業KK北海道技術研究所	北海道赤平市字赤平485
	" 41.12.16 "	秩父セメントKK	東京都千代田区丸内1丁目2-1
○転格	昭和41.12.1 特1.C→特1.D	朝日土木KK	東京都中央区日本橋通3丁目5番地

会員現在数(昭和41.12.31)

名譽	正会員	学生会員	賛助	特級	特1.A	特1.B	特1.C	特1.D	特2	合計	前月比(増)
61	18737	4031	30	19	16	50	203	324	56	23527	(107)

正会員	小原 福二君	大成建設KK営業部	昭和41.12.18	死去	58才
"	八田 一雄君	日本ヒーエスコクリートKK敦賀工場	" 41.10.15	"	53才
"	前田 亨君	建設省土木研究所赤羽分所	" 41.11.21	"	27才
学生会員	紋田 昭治君	日本大学理工学部土木工学科	" 41.6.6	"	23才

昭和42年2月10日印刷

昭和42年2月15日発行

土木学会誌 第52巻 第2号

印刷者 大沼正吉印刷所 株式会社技報堂

東京都港区赤坂1-3-6

口絵製版印刷者 若林孟夫 口絵写真印刷所 若林原色写真工芸社

東京都港区芝金杉川口町20番地

発行者 羽田巖 発行所 社団法人土木学会

東京都新宿区四谷一丁目

定価 250円(送料30円)

振替 東京16828 番

電話 (351)5130(編集直通)・5138・5139 番

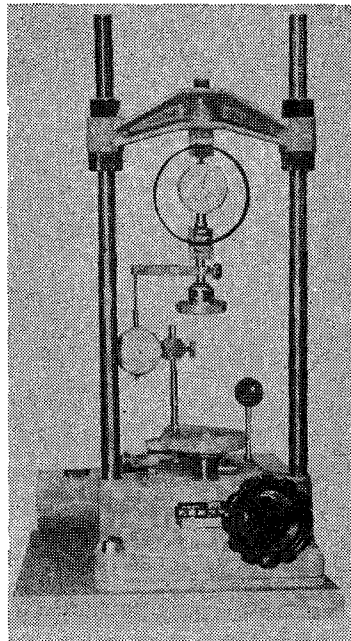
## 電動式単純圧縮試験機 SG-33

本装置は運研港湾型の手動式単純圧縮装置に無段変速式の電動ユニットを追加装備したもので、従来の電動式のものにくらべて、一段と小型軽量化されており、試験室に於ける試験、又現場に携行しての試験にも適した装置となっています。

圧縮荷重はウォーム・ギヤー機構のハンドル軸を電動で回転して、下方より任意の歪速度で加えることができ、その力量は正確なブルーピング・リングによって計測されます。

電動駆動装置は小型電動機と変速機を一体としたものでツマミの操作により載荷速度を広範囲、任意に変速することができます。

本機を電源の無い現場等で使用する場合には、二本柱式の載荷枠部(軽合金製)のみを切り離して携行し、手動によって荷重を加えて試験を行なうこともできます。



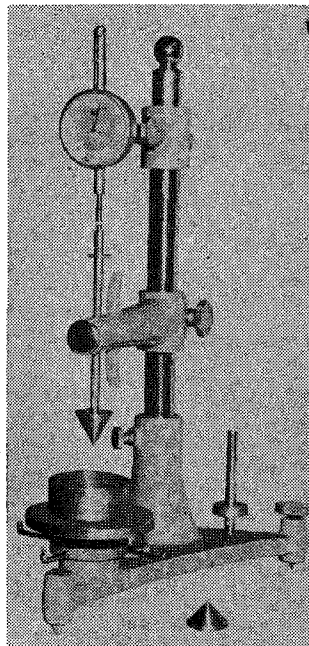
SG-33

## フォール・コーン式液性限界測定装置 SF-75

ある重量の円錐状オモリを土の上に自由落下させて、その貫入量によって試料の液性限界(LL)を決定しようという方法は古くからスエーデンで行なわれ、またキャサグランドによっても提唱されていますが、本装置はこれに北海道大学の北郷先生の御考案を参考にして、この試験に最も適した試験器として新たに設計されたものです。

### 仕様

1. 貫入コーン：先端角度90°、60°の2種  
重 量 60gr, 100grの2段調節
2. 試料容器：内法寸法 60mmφ×25mm, 金属製
3. 貫入量測定器：ダイヤル・ゲージ 1/100mm×30mm  
スピンドル・ストッパー付
4. 支持・解放装置：一本支柱型、押釦即時解放固定具装備



SF-75

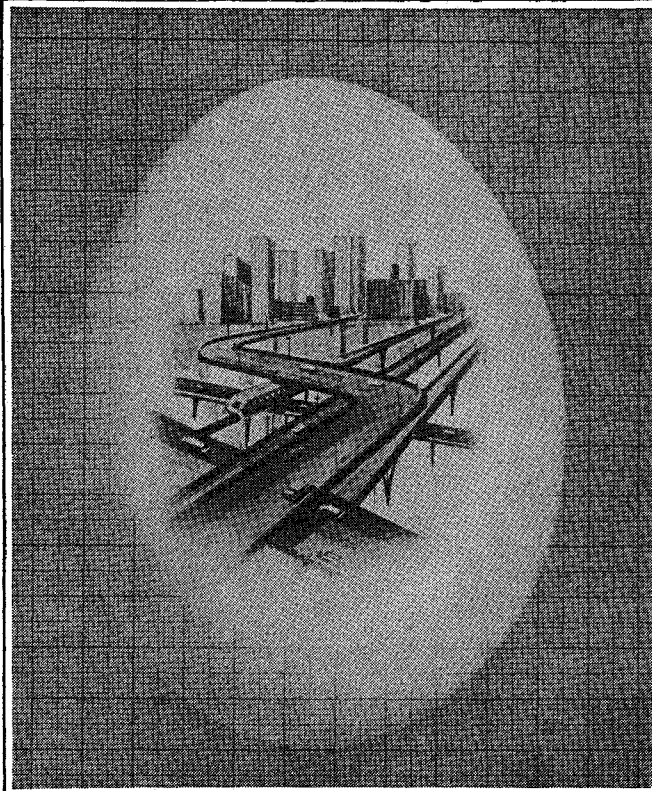
### 営業品目

土質試験機  
コンクリート試験機  
アスファルト試験機  
万能・圧縮材料試験機  
マルト・リング(力計)

## 株式会社

# 丸東製作所

本 社 東京都江東区深川白河町2の7 電話 東京(642)5121 代表  
京 都 出張所 京都市中京区壬生西土居の内町3番地の1 電話 京都(84)7992  
北 海 道 出張所 札幌市南十条西十三丁目970番地 電話 札幌(56)1409



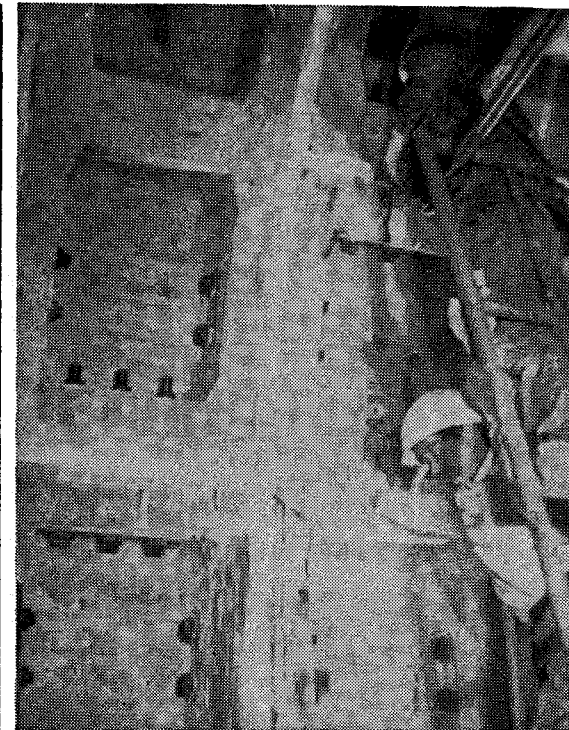
より豊かな  
未来を設計する！

交通事業・プラント建設事業及び  
あらゆる産業の土木・建築施設の  
計画・調査・測量・設計・施工管理

●土木部門  
建設コンサルタント登録  
登録年月日 昭和39年12月8日  
登録番号 第88105号  
測量業登録  
登録年月日 昭和40年11月8日  
登録番号 登録第(ニ)192号  
●建築部門  
一級建築士事務所登録  
登録年月日 昭和40年9月25日  
東京都知事登録 第8995号

### 東日建設コンサルタント株式会社

本社 / 東京都千代田区丸ノ内1-4 (新丸ビル)  
(株式会社日立製作所内) 電話東京(212)1111(大代表)  
建築部門 / 同上  
土木部門 / 東京都千代田区神田駿河台4の6  
電話 東京(255)1011(代表) (旧日立シビルコンサルタント(株))  
茨城事務所 / 茨城県日立市幸町3-1-1  
電話 日立(2)1111(大代表)  
大阪出張所 / 大阪府大淀区長柄中通り3の3  
電話 大阪(351)6926  
名古屋出張所 / 名古屋市中区栄3-17-12  
日立製作所名古屋営業所内 電話 名古屋(251)3111(大代表)



シールド工法による地下鉄工事に  
活躍するトーホーダイトE-4015

## トーホーダイト

高性能エポキシ系樹脂目地剤  
(製造、販売、責任施工)

トーホーダイト E-4015

接着強度 17kg/cm<sup>2</sup>

耐水圧力 5kg/cm<sup>2</sup>以上

伸率 30%以上

### 東邦天然ガス株式会社

本社 新潟市医学町通り2番町36番地  
BSN産業会館  
電話 代表 29-2121  
東京営業所 東京都中央区日本橋本町4-9  
永井ビル  
電話 (241) 4846・3860