

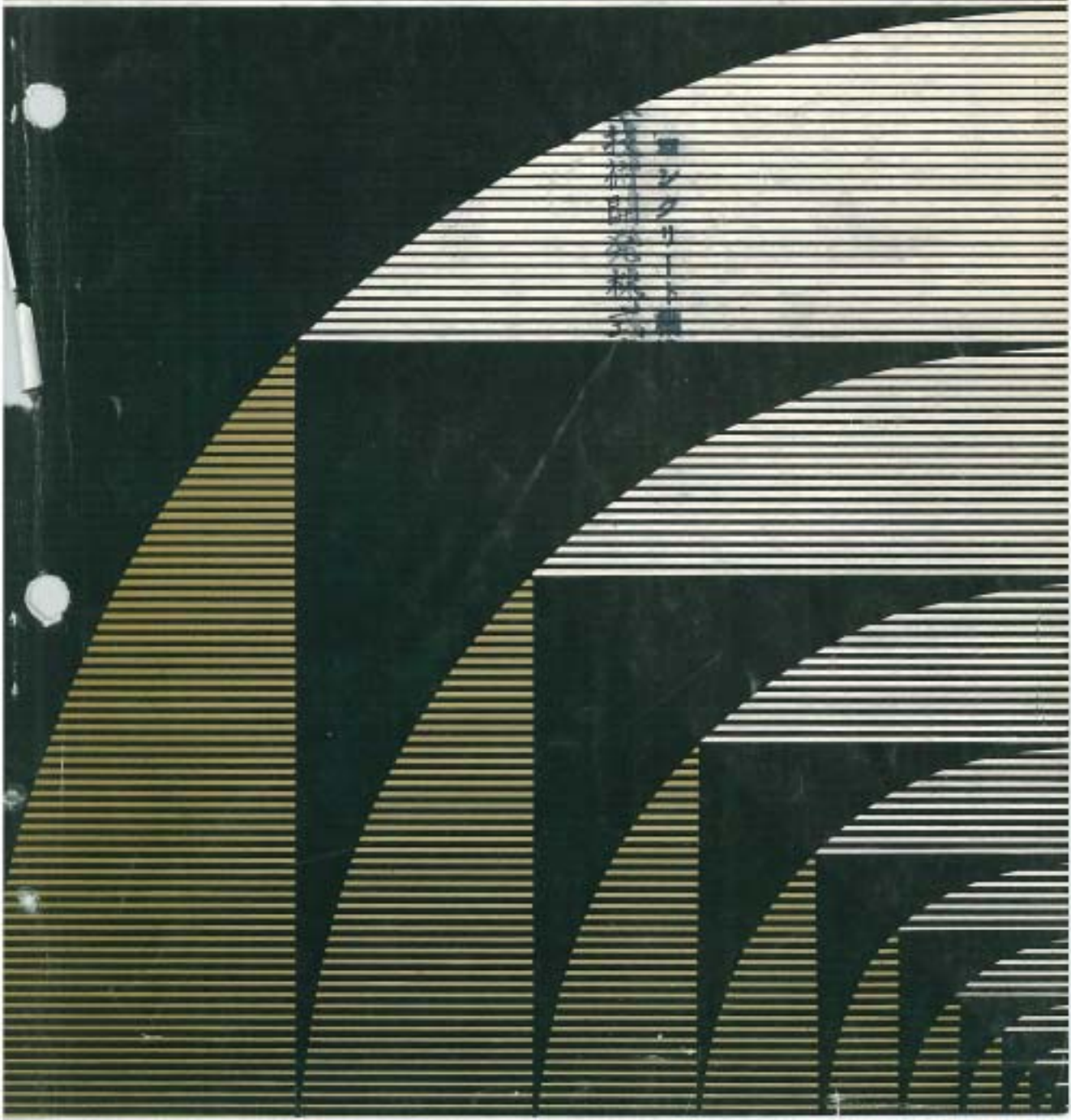
11154000-2 11154000-2 11154000-2 11154000-2 11154000-2 11154000-2 11154000-2 11154000-2 11154000-2 11154000-2

VOL. 51 1966

JOURNAL OF THE JAPAN SOCIETY OF CIVIL ENGINEERS

土木学会誌 10

月刊
発行所
建設省
建設研究所
〒100 建設省
建設研究所
〒100 建設省
建設研究所





トルクレットマシンによる

コンクリート吹付工法!

西ドイツ・トルクレット社の技術導入による完全施工。
工期短縮・工費節減に大きく役立ちます。

(御申込次第資料を御送付致します。)

営業種目

特殊土木工事 (トルクレット
コンクリート吹付)、ボーリン
グ、測量、物探、地質調査、
一般土木工事、建築、その他

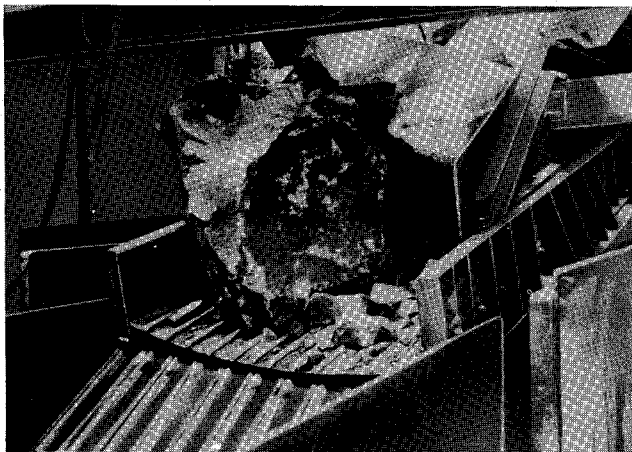


開発工事株式会社

社長 広田 孝一 ・ 専務 前沢 肥

東京都新宿区新宿1丁目76番地 (共益ビル) 電話・東京 (352) 6251 (代表)・6501~3 (直通)

* 古河-GEC 電磁フィーダ



●英国GECと技術提携

特長

- 独特な共振振動で電力消費は僅少
- 大塊、粉体、粘性物にも流量調節が容易
- 被送物がすべらないのでトラフ表面の摩耗は僅少

- 同じ振動機構を応用して次の製品があります。

振動テーブル・スパイラルエレベータ
バンカバイブレータ・振動コンベヤ
振動スクリーン



古河鋳業・機械事業部

本 社 東京都千代田区丸の内2-8 TEL 東京 (212) 6551 (大代表)

営業所 福 岡 ・ 大 阪 ・ 名 古 屋 ・ 仙 台 ・ 札 幌