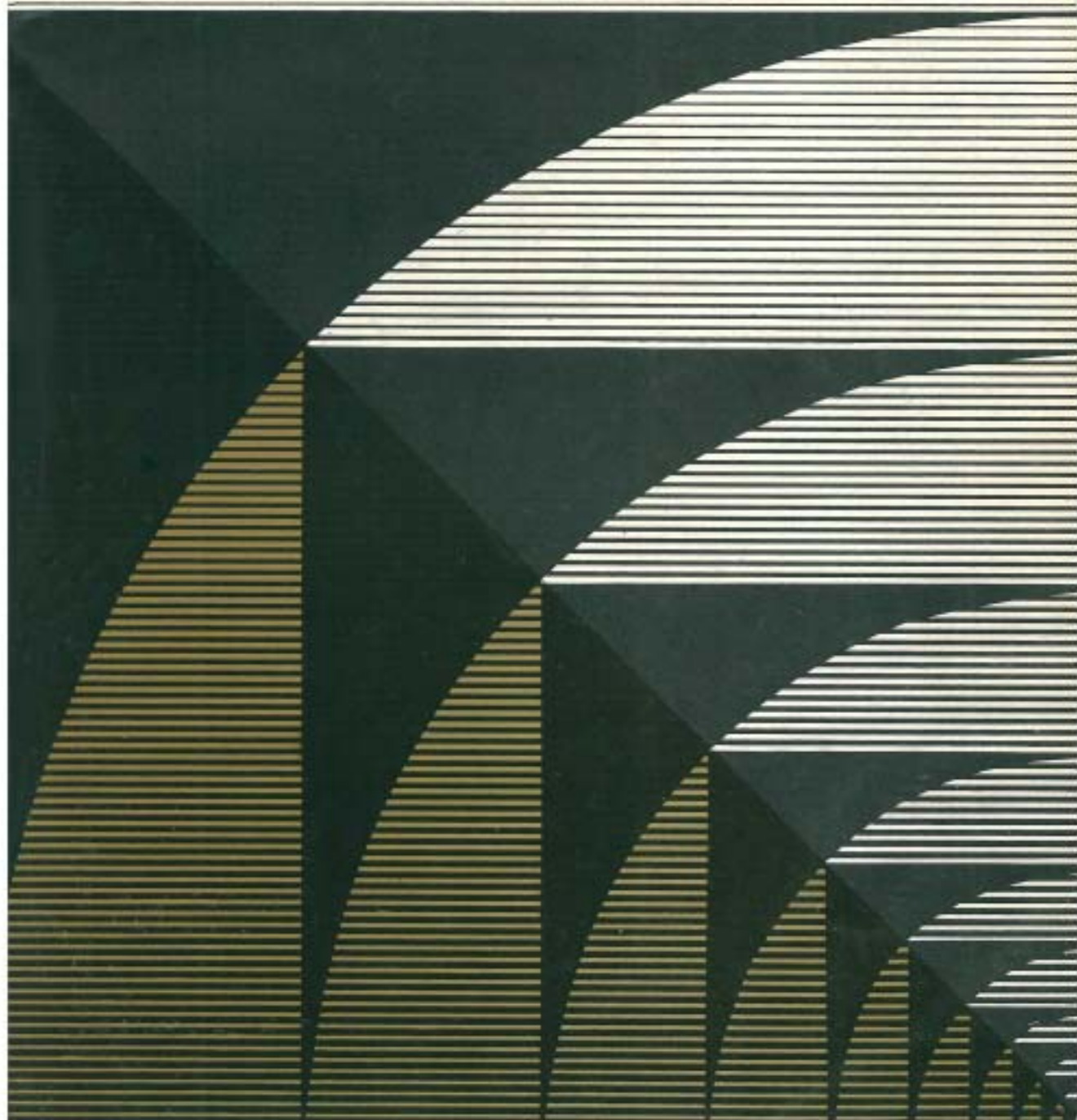


VOL. 51 1966

JOURNAL OF THE JAPAN SOCIETY OF CIVIL ENGINEERS

6.20 建

土木学会誌 6





トルクレットマシンによる

コンクリート吹付工法!

西ドイツ・トルクレット社の技術導入による完全施工。
工期短縮・工費節減に大きく役立ちます。

(御申込次第資料を御送付致します。)

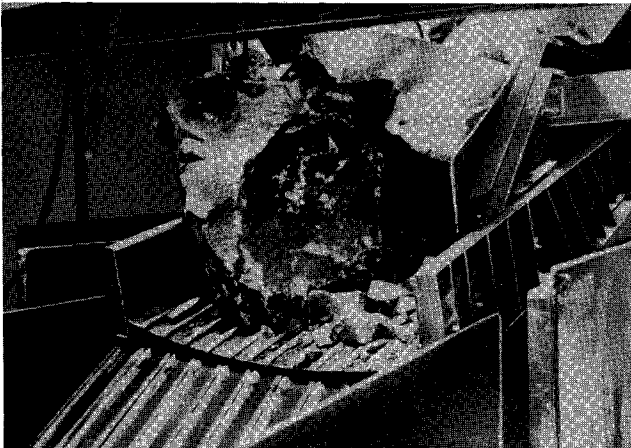
営業種目 / 特殊土木工事(トルクレットコンクリート吹付)、ホーリング、測量、物探、地質調査、一般土木工事、建築、その他

開発工事株式会社

社長：広田孝一・専務：前沢肥

東京都新宿区新宿1丁目76番地(共益ビル) 電話・東京(352)6251(代表)・6501~3(直通)

* 古河-GEC 電磁フィーダ



●英国GECと技術提携

特長

- 独特な共振振動で電力消費は僅少
- 大塊、粉体、粘性物にも流量調節が容易
- 被送物がすべらないのでトラフ表面の摩耗は僅少

●同じ振動機構を応用して次の製品があります。

振動テーブル・スパイラルエレベータ
バンカパイプレータ・振動コンベヤ
振動スクリーン



古河鋳業・機械事業部

本社 東京都千代田区丸の内2-8 TEL 東京(212)6551(大代表)

営業所 福岡・大阪・名古屋・仙台・札幌