

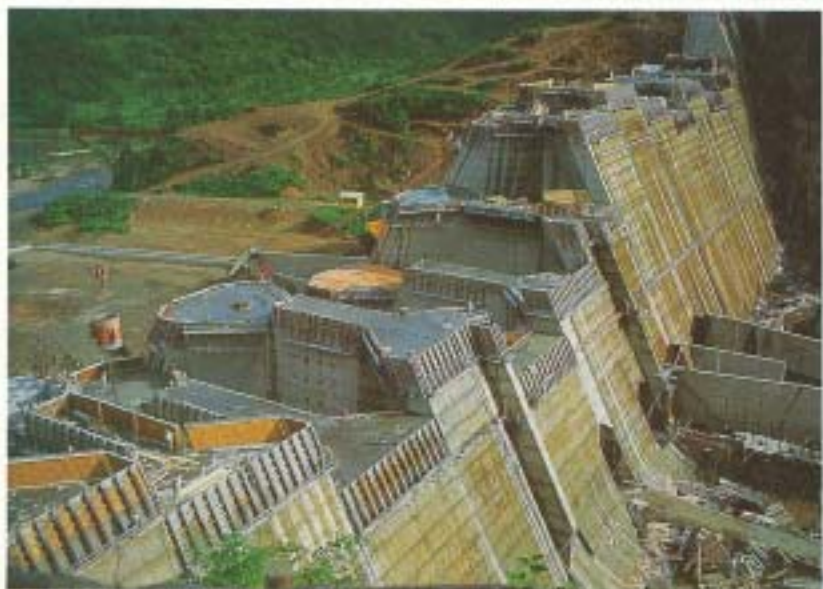
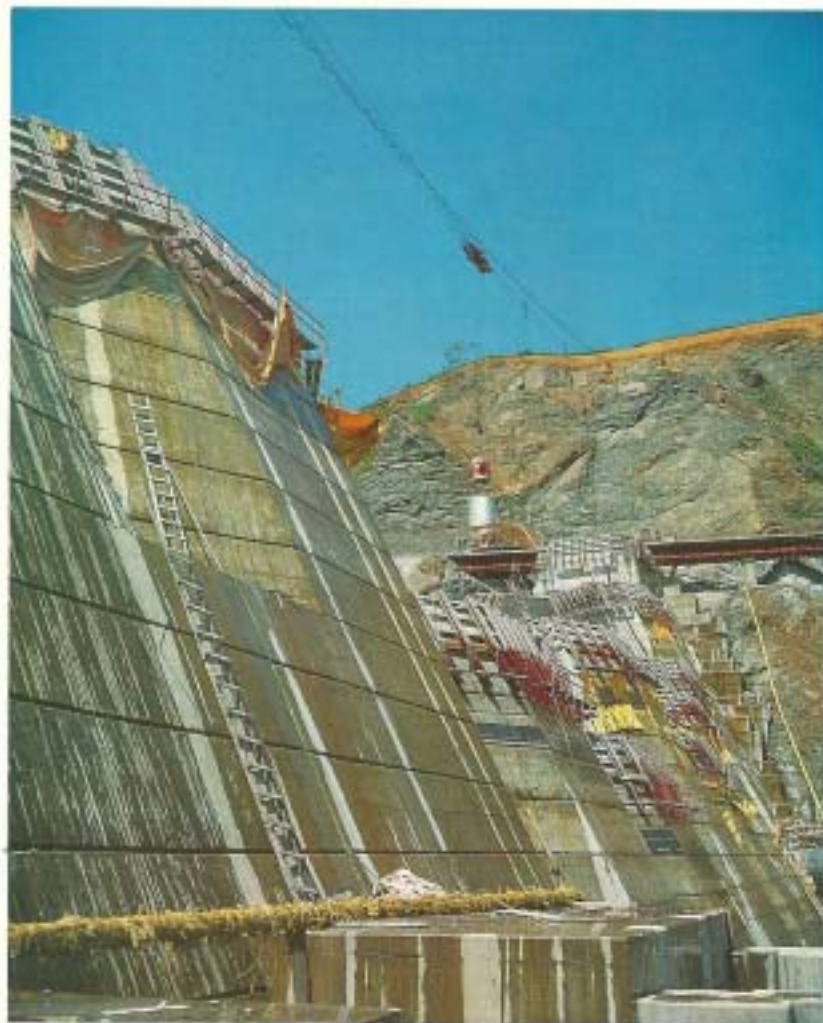
## 建設すすむ

### 金山ダム

石狩川最大の支流空知川の上流部、南富良野村字金山に建設中のこのダムは、北海道開発局が総工費 76 億円をもって昭和 36 年度に着工、昭和 41 年度完成をめざしている多目的ダムである。

ダムの形式は、北海道では初めての中空重力式コンクリートダムで、高さ 59.7 m、堤頂長 292 m、堤体積 23 万 m<sup>3</sup>、貯水池はたん水面積 9.2 km<sup>2</sup>、総貯水量 1 億 5 000 万 t、有効貯水量 1 億 3 000 万 t で、完成のあかつきには、貯水量において発電ダムはつぎ道内第 2 位となる。

このダムの完成によって、石狩川中流部の洪水調節を行なうとともに、北海道の穀倉空知地域 2 万 8 000 ha のかんがい用水の確保と、年間 8 300 万 kW の発電が予定されている。





## 完工せまる 由比海岸工事

昭和 36 年 3 月 14 日、静岡県庵原郡由比町で発生した大地すべりを契機として実施にうつされた対策事業は、総事業費 67 億円を得て本年 3 月末に完工のはこびとなった。本工事は「地すべり再発防止のために行なう排土を、由比町前面の海岸に埋立て、同時に東名高速自動車国道、ならびに一般国道 1 号線の路体の形成」を行なうもので、三費目合併の建設省直轄工事として、中部地方建設局が担当したものである。

(本文ニュース欄参照)

### 【写真説明】

1. 荒波と闘うテトラポッド、 2. 完工した第 2 区工・手前は新装なった由比漁港、
3. 16 t テトラポッドの特殊走行ジブクレーンによる据付作業・第 1 工区寺尾付近、
4. 由比川橋梁下部工、 5. 地すべり地点全景、 6. 第 1 工区のテトラポッド群、 7. 高速道路予定路床、 8. 東名高速道路工事現場・第 2 工区への取付部

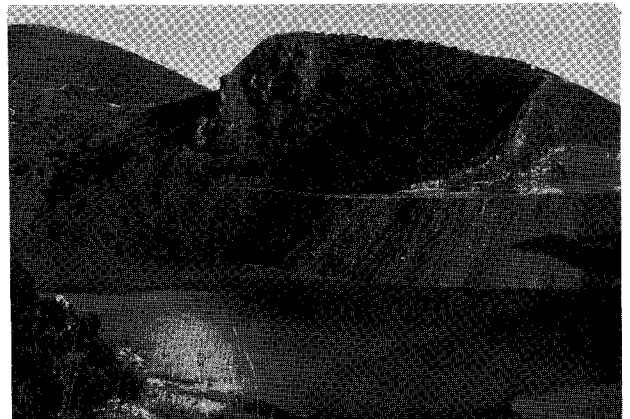


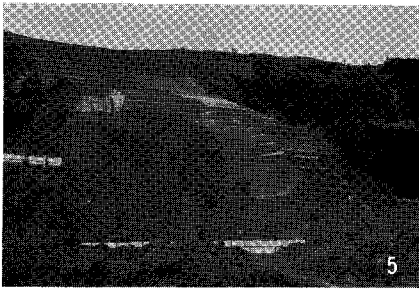
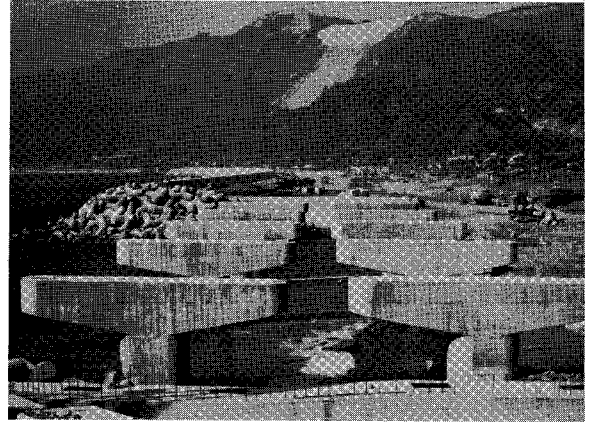
## 韓国・泗淵ダム (Saynn Dam) 貯 水 開 始

韓国は蔚山地区に工業都市を建設中であるが、その先行投資の一つとして建設中であった泗淵ダムが昨年 12 月完成した。本ダムは 1962 年 9 月に着工されたロックフィルダムで、とりあえず同工業地帯の水道をまかなうために給水容量 100 000 m<sup>3</sup>/日で計画されたものである。

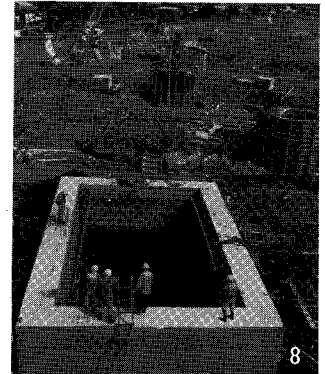
(本文ニュース欄参照)

写真提供・日本工営株式会社





写真提供  
建設省中部地建静岡工事々務所

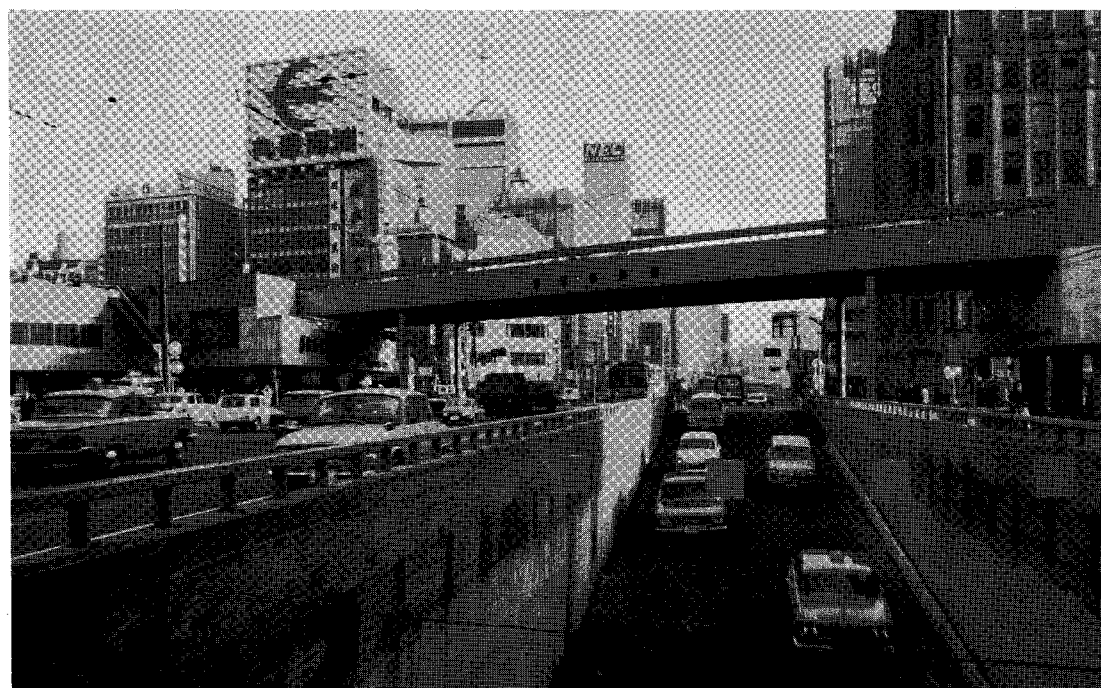




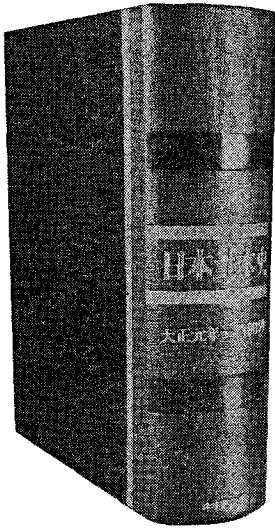
## 東京都日比谷 地下自動車道 ・共同溝完成

東京都が都内道路交通混雑緩和対策の一つとしてすすめてきた工事の一つ、日比谷地下自動車道がこのほど完成、2月10日より供用を開始した。

本バイパスは放射34号線の緩和を目的とし、数寄屋橋から祝田橋方向に向う一方交通道路であり、トンネル式である。本工事はたまたま先行工事中であった、営団地下鉄日比谷線日比谷駅付近の工事にあわせ、施工を帝都高速度交通営団に都が委託していたものである。  
(本文ニュース欄参照)



好評発売中！



# 日本土木史

—大正元年～昭和15年—

土木学会編

日本土木史編集委員会がその総力を結集して企画編集にあたった日本土木史（大正元年～昭和15年）は昨年暮刊行され下記の書評にもみられるとおりに非常に好評をえております。しかし、価格の点で足ぶみしておられる方もおられると思いますが、その内容、ぼう大なページ数からいえば決して高価な本ではありませんし、将来必ず必要にせまられる本ですのでお早めにお申込み下さい。再版は不可能の限定版です

週刊誌書入

土木学会編  
日本土木史  
大正元年～昭和15年

日本土木史の古典的位置とその業績

本書は1000ページに及ぶ大規模な歴史書である。その内容は、大正元年から昭和十五年までの土木界の発展を、行政・技術・教育の各分野から詳しく追跡している。著者は、この期間に活躍した主要な人物の功績を、豊富な資料に基づいて詳しく記述している。また、この時代の土木界の社会背景や、国家の発展との関係についても詳しく論じている。本書は、土木界の歴史を知る者にとって、必読の書である。また、一般の読者にとっても、日本の近代化の歴史を知る上で、大変貴重な資料である。本書の出版は、土木界の歴史を後世に伝える上で、大変重要な役割を果たしている。本書の出版は、土木界の歴史を知る者にとって、必読の書である。また、一般の読者にとっても、日本の近代化の歴史を知る上で、大変貴重な資料である。本書の出版は、土木界の歴史を後世に伝える上で、大変重要な役割を果たしている。

## 事実だけの持つ迫力 土木行政家・技術家の働きを示す

古川修

本書は、土木界の歴史を知る者にとって、必読の書である。また、一般の読者にとっても、日本の近代化の歴史を知る上で、大変貴重な資料である。本書の出版は、土木界の歴史を後世に伝える上で、大変重要な役割を果たしている。本書の出版は、土木界の歴史を知る者にとって、必読の書である。また、一般の読者にとっても、日本の近代化の歴史を知る上で、大変貴重な資料である。本書の出版は、土木界の歴史を後世に伝える上で、大変重要な役割を果たしている。



体裁：B5判8ポ横一段組  
本文 1733 ページ  
図 410 葉  
表 500 点  
写真 150 枚余  
上製箱入脊革製の  
豪華製本  
定価：12000 円  
＜内容見本申込次第  
送呈＞

—◀申込先▶ 土木学会 東京都新宿区四谷一丁目 振替 東京 16828 番

## 新学期からの勉強は土木学会の優良図書で！

土木学会には大学土木教育委員会・高校土木教育研究委員会はじめ専門・調査・連絡・編集など40余の委員会が常置され、それらの調査・活動の研究成果をとりまとめたものが出版物として刊行されております。土木学会の出版物は多くの人々の意見を取り入れ最高の内容が平易に記述してありますので新入社員教育に、また新学期を迎える学生諸君の参考書としてぜひご使用下さい。学校・会社等できりまとめてご使用の場合は学会へご相談下さい。

### ■土質実験指導書 体裁 B5判 本文40ページ データーシート25葉 定価250円(〒50円)

内容：土質実験指導書が刊行されてから2年半……多くの学校で実験指導参考書としてご利用いただき好評をえております。本書では複雑な土質を JIS にもとづき 15 項目に分類し、それぞれ内容の見分け方、試験用具、試料、試験方法などについて解説し、最後にこれらの結果を整理できるようにデーターシートをそう入しましたので、学生はじめ現場の技術者には非常に便利な実習書です。

### ■土木材料実験指導書 体裁 B5判 本文90ページ データーシート30葉 定価380円(〒60円)

内容：土木関係で使う材料は多く、その用途は多方面にわたっているが、これらの材料はそれぞれ適度な試験をもって適否の判断をしなければなりません。本書は現在土木関係で使われている材料を、1. セメント、2. 骨材、3. コンクリート、4. 鉄筋、5. アスファルト、の5つに分け、それぞれに対するいろいろな試験方法を解説したものであり、巻末には試験結果を整理できるデーターシートを取り入れましたので、学生はじめ現場の技術者には非常に便利な実習書です。

### ■水理公式集 体裁 A5判 603ページ 定価1400円(会員特価1100円)(〒150円)

内容：水理公式集の初版が刊行されたのは昭和17年……それ以来土木学会の水理公式集として親しまれ、土木を学んだ人々は必ず読んだ本です。昭和38年に増補改訂された本書は第1編 河川、第2編 発電水力、第3編 上下水道、第4編 港湾および海岸の4つの大項目を7~11の中項目に分け、それらを詳細に解説したもので、世界でも珍しいユニークな公式集です。

### ■異形鉄筋を用いた鉄筋コンクリート構造物の設計例 ——コンクリート・ライブラリー No.3——

体裁 B5判 42ページ付図5枚 定価380円(会員特価300円)(〒40円)

内容：最近の異形鉄筋の進歩にはめざましいものがあり、多くの構造物に使用されています。本書では異形鉄筋を用いた鉄筋コンクリート構造物の設計例として、I 鉄筋コンクリートT形けた橋(鉄道橋)設計例、II 鉄筋コンクリートT形けた橋(道路橋)設計例、III 鉄筋コンクリート倒立T形擁壁設計例、IV 鉄筋コンクリート控え壁式橋台(道路橋)設計例、V 鉄筋コンクリートラーメン橋脚(道路橋)設計例、など5つの設計例を図面を用いてわかりやすく解説したものであります。

### ■土木製図基準(I) 体裁 B5判 46ページ付図11葉 定価250円(〒70円)

内容：土木を学ぶ者は製図を学ばなければならない。製図は土木工学の基礎である。本書は土木で学ばなければならない製図を第1編 総則で述べたのをはじめ、第2編では鋼構造、第3編では鉄筋コンクリート構造の設計図の書き方を解説し、付録として製図の書き方——製図用器具材料とその使い方——について詳細に述べたものであります。

(キリトリ線)

## 土木学会刊行物注文書

会員種別	氏名	希望書籍名・部数	発送先
正会員 学生会 特別会 会員外			部 部 部

### ●御申込みの方へ

- 御注文いただいた本は、代金・送料が添えてありませんと送本できません。この用紙に所定事項を御記入の上、現金書留、郵便為替、銀行小切手などと一緒に申込んで下さい。
  - 振替を御利用になる方はこの用紙は不要です。直接郵便局に備えつけられた振替用紙に所定事項をわかりやすく御記入のうえ、振替東京 16828 番の土木学会口座へお申込み下さい。
- 土木学会所在地：東京都新宿区四谷丁目・Tel. 351-5130 振替東京 16828 番

土木学会出版物案内

<申込み次第図書目録進呈>

編著者名	図 書 名	判 型	ページ数	会員特価	定 価	送 料	備 考
土木学会編	日本 の 土 木 技 術 —100年の発展のおゆみ—	A 5	488		1 200	150	箱入上製
同	土木学会誌・論文集総索引	B 5	252		800	100	写真植字 オフセット
同	建設/創造/技術(写真集)	A 4	280		3 800	200	彰国社刊
同	土木技術者の活躍と 大学土木教育	A 5	140	250	300	50	
同	コンクリート標準示方書 土木学会規準	B 6	234		200	50	
同	プレストレスト コンクリート設計施工指針	B 6	124	250	350	50	
土木学会編	工事報告・川俣アーチダム	B 5	346	1 600	2 000	150	口絵6ペ ージ
九州電力KK編	工事報告・一ツ瀬 杉 安 アーチダム	B 5	550	2 300	2 900	150	口絵2ペ ージ
電源開発KK編	工事報告・大鳥セミアーチダム	B 5	266	1 200	1 400	150	付図11枚
日本道路公団編	若戸橋調査報告・工事報告書 <昭和39年度土木賞受賞>	B 5	二冊合計 2 350		30 000	学会負担	タイプオフ 限定出版
日本道路公団編	関門トンネル工事誌	B 5	692	1 500	2 000	200	
土木学会編	トンネル標準示方書	A 5	34		100	30	示方書条 文
同	トンネル標準示方書解説	A 5	138	500	600	50	条文を詳 細に解説
同	トンネル工学シリーズ1 第1回トンネル工学 シンポジウム	B 5	106	300	400	50	6編を収 録
同	トンネル工学シリーズ2 最近のトンネル工学 —工事の実例と話題—	B 5	136	400	500	50	6編を収 録
同	昭和40年度夏期講習会資料 構造工学における最近の諸問題	B 5	320	1 200	1 500	150	12編を収 録
同	水工学シリーズ<全9巻> 1964 A. ダム・河川コース B. 海岸・港湾コース	B 5	計340		A. 1 100 B. 1 300	100 100	
同	水工学シリーズ<全2巻> 1965 A. ダム・河川コース B. 海岸・港湾コース	B 5	計300		A. 2 000 B. 1 500	100 100	11編を収 録
同	第12回海岸工学講演会講演集 (1965)	B 5	258		1 500	100	39編を収 録

# 工事報告 黒部川第四発電所

関西電力株式会社編

一つの構造物が完成するとそれにたずさわった多くの技術者は新しい職場に散ってゆく。黒部第四ダムが完成してから3年、黒四ダムはその美しい姿を湖面にたたえ観光地として脚光をあびている。ここを訪れる何人が土木技術者の苦労を想うかべるだろうか。

われわれの仲間が総力をあげてつくりあげた世界に誇る黒四ダム……この黒四ダムの編集作業がいま土木学会ですすめられています。

この報告書では黒部川電源開発の歴史から筆をおこし、計画、設計、施工設備、施工、人員と工事費、基礎掘削、トンネル、特殊研究など、黒四ダム工事に関連するすべての事項を網羅してありますので、ただ黒四ダムの工事誌のみとしてではなく、これから行なわれるあらゆる土木工事の参考資料となるものと確信しご一読をおすすめします。

体裁：B5判 1400 ページ予定、特上製豪華本  
予価：10 000 円（会員特価）

予約受付中  
41年4月刊

# 新潟地震震害調査報告

土木学会新潟震災調査委員会編

昭和39年6月16日、突如新潟市を襲った地震は多くの災害をもたらした。今から43年前東京を襲った関東大震災とは別な意味で砂地盤の流動化という特異現象がもたらした災害として大きく浮び上ってきた。

文化がすすみ、人間の生活が高度化するにつれ、その被害には今まで例をみなかったものがある。土木学会では新潟地震の襲来とともにいち早く調査委員会（委員長 岡本舜三教授・東京大学生産技術研究所長）を組織し、被害の調査をはじめ、その原因、事後対策などを総論、地震、土質・地質・変動地盤、道路、鉄道、河川、道路橋、鉄道橋、港湾・空港・漁港、電力施設、衛生施設、農林土木、建築、通信施設、工場災害などの面からとらえ、詳細に診断した。今後の都市計画等の参考資料としてぜひご一読下さい。

体裁：B5判 1200 ページ予定 図表、写真多数、特上製本  
予価：10 000 円（会員特価）

予約受付中  
41年4月刊

申込先 土木学会 TEL 351-5130（編集直通）  
振替東京 16828番