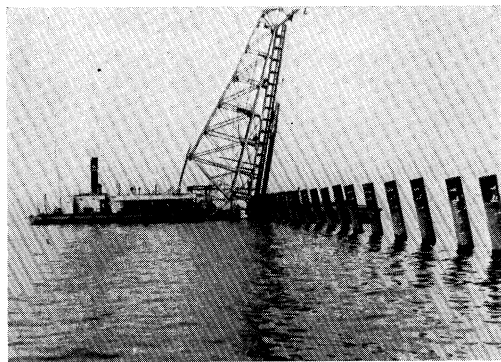
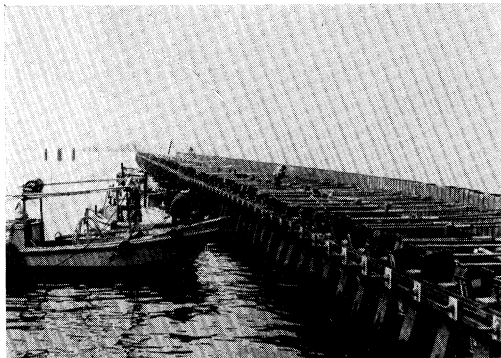
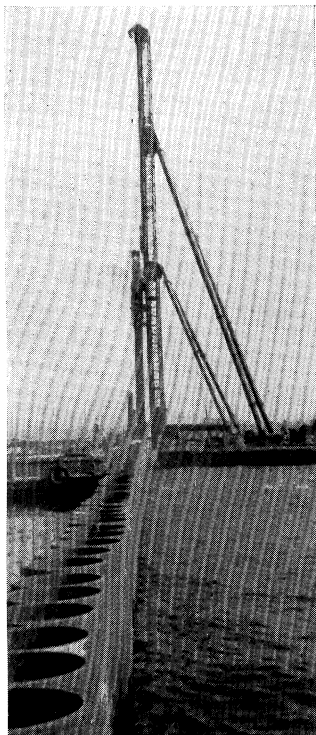
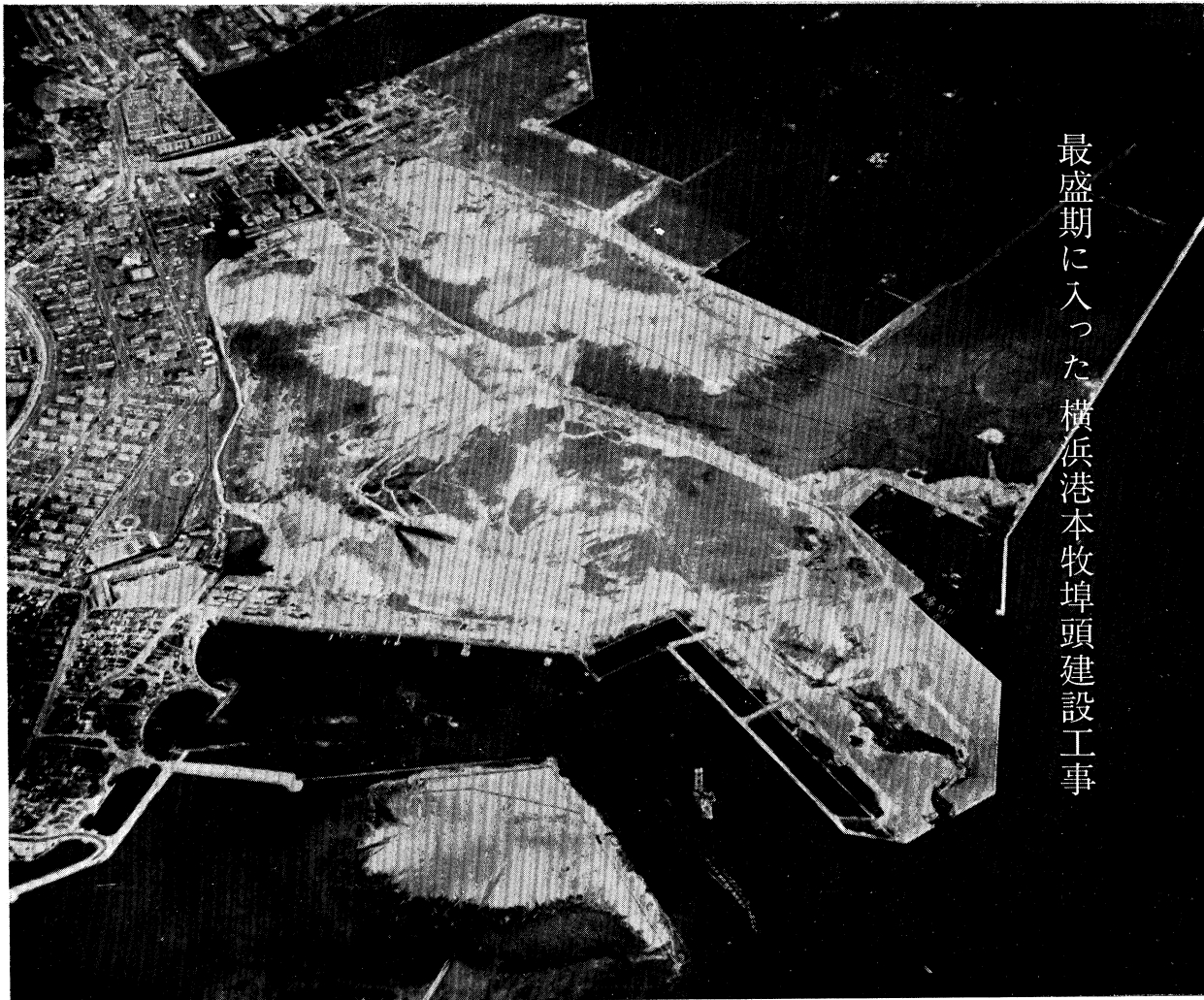


最盛期に入った 横浜港本牧埠頭建設工事



31 バースより構成される巨大な外国貿易用ターミナルとして、運輸省の手により 1963 年来工事が進められている本牧埠頭は、港湾技術の粋を集め鋭意工事中である。

本埠頭完成により横浜港の外貿易用公共用雑貨埠頭は、現在の 38 バースから 69 バースへと、大幅に増強される。

写真は、1. 埋立工事が大幅に進んだ本牧埠頭、2. 18 号バース(連続鋼管形式)、3. 24 号バース(斜杭棧橋)、4. 31 号バース(箱型矢板形式)



台風24、25号本土を襲う



9月16日から約2日間本土を襲った台風24、25号は、各地に大きな被害を発生させた。9月20日朝までに建設省に入った報告によれば、32都府県にわたって総額228億5000万円の被害が出ており、その被害概要はつぎのとおりである。

〈国の施設〉河川の護岸等347カ所・41億5980万円、海岸堤防等2カ所・1億2200万円、ダム1カ所・3000万円、砂防施設10カ所・1億5480万円、道路50カ所・1億8750万円

〈地方公共団体の施設〉11332カ所・181億1062万5000円

〈その他〉24カ所・8535万円

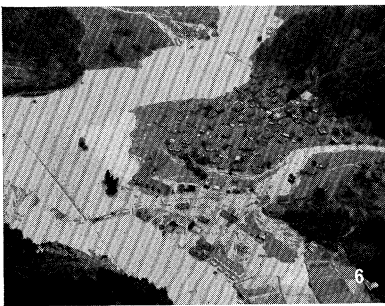
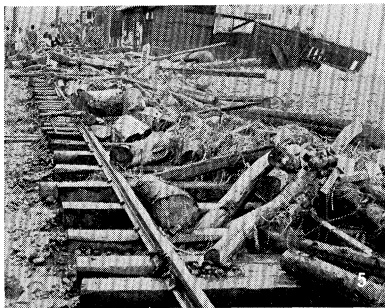
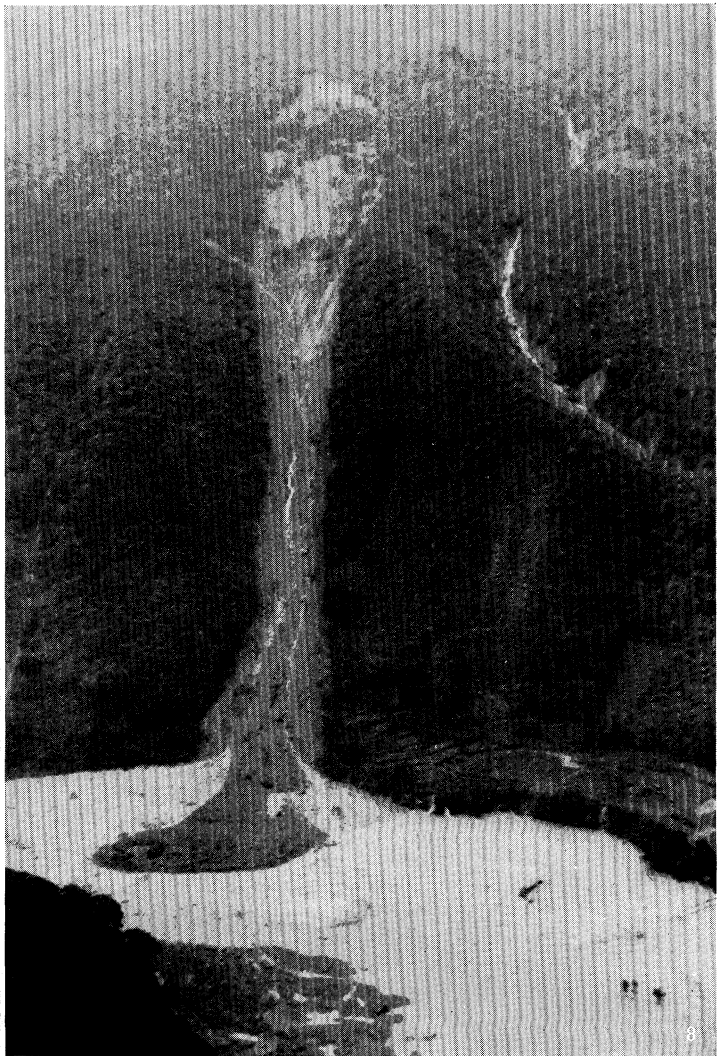


写真説明

- 1 勝山市下荒井橋付近被害状況と激流
- 2 姫路市内浸水状況
- 3 淡路島西淡町浸水状況
- 4 小野市・全壊した金物工場
- 5 京福電鉄勝山駅被害状況
- 6 豪雨と山津波で埋没・流失寸前の中島部落（福井県）
- 7 寸断された国鉄小浜線
- 8 中島部落に大きな影響をもたらした山津波

写真提供

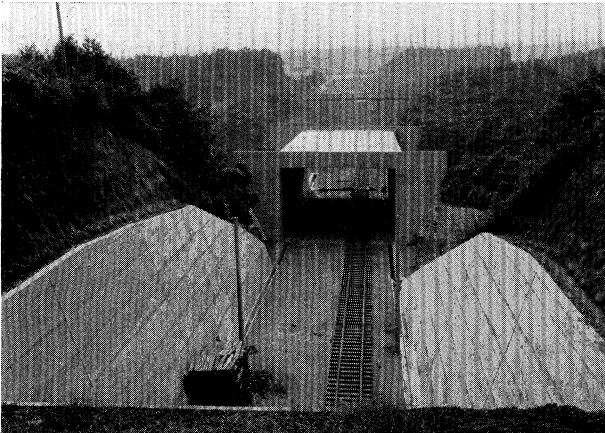
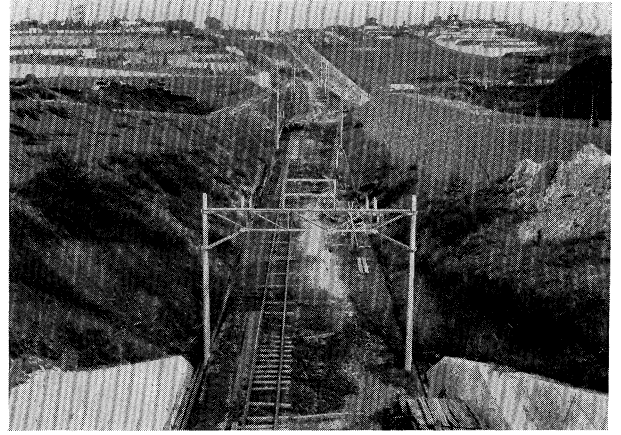
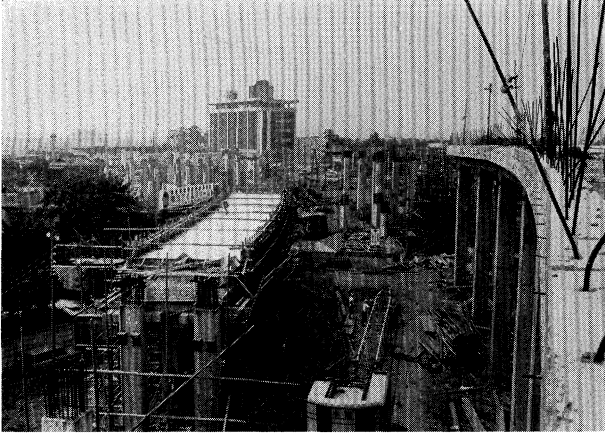
1. 5. 6. 7. 8. 福井県、2. 3. 共同
フォト、4. 兵庫県



多摩西南地域にのびる 東急田園都市線延長工事

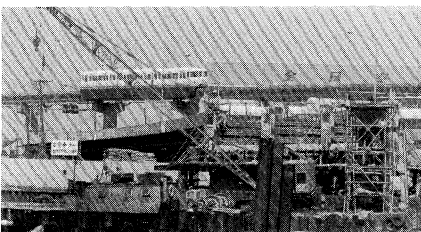
都心からわずか 20 km 内外の位置にありながら、交通機関の不備のため開発が遅れていた多摩西南地域に、鉄道が建設されることとなり、鋭意東急の手で工事が進められている。詳細は本文ニュース欄を参照されたい。

写真提供・運輸省民鉄土木課



首都高速道路の近況

すっかり都民の生活の中にとけこんだ首都高速道路は、今日も工事が進められ、充実してゆく。写真左は、1号線海老取川橋梁下部工事、同右は、3号線 313 工区・高架橋床版工事（支間 30 m 鋼合成桁）である。



写真提供・首都高速道路公団