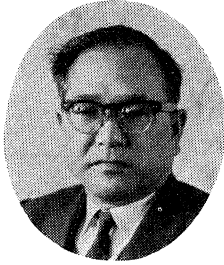


謝 辞



今回、土木学会の第51回通常総会、総合講演会、第20回年次学術講演会、懇親会、および見学会が当西部支部において開催され、盛会裡に無事、諸行事を終えることができましたことは、ひとえに会員諸氏をはじめとして、賛助者ならびに地元関係者のご協力によるものでありまして、ここに紙上をかりて厚くお礼申し上げます。

昭和40年6月

土木学会西部支部
大会実行委員長 秋 竹 敏 実

昭和40年土木学会大会実行委員会役員名（順序不同）

委 員 長	秋竹 敏実						
商 議 員	佐田 愿	海保 久雄	七田 茂	谷垣登志郎	小松 公一	和田 良雄	
	田島 喜好	吉開 正文	大村繁三郎	杉野 慎吾	塩塚 重蔵	宇野 周三	
	月本 達弥	富田 恵吉	前田 正勝	中尾 保勝	可児 剛	村上 正	
	藤芳 義男	小林 幸治	中田 一幸	内田 一郎	武田 武男	浦川 一郎	
	高畑 正治	樽井 常忠	伊藤 甫				
幹 事 長	田原 隆						
幹 事	今山 健	秋月 義高	沼田 淳	山本 昌孝	下荒磯 滋	小坪 清真	
	安部 重彦	建部 恒彦	岸田 収二	田町 良夫	吉田 健	大石 雅也	
	青木 謙三	沢村 武助					

行事担当機関別

総 務	田原 隆	藤田 市郎					
通常総会	(九州地方建設局)田原 隆	今山 健	秋月 義高	八色 亀二			
総合講演会	(福岡県)	山本 昌孝	内田 勝士				
年次学術講演会	(九州大学)	水野 高明	村上 正	篠原 謙爾	内田 一郎	山崎 徳也	
	椿 東一郎	井島 武士	山内 豊聡	上田年比古	小坪 清真	徳光 善治	
見学会	(門司鉄道管理局)建部 恒彦	郷野 昭義	赤木 貢				
懇親会	(福岡市)	田町 良夫	豊島 悟				
宿泊および案内	(西日本鉄道)	安部 重彦	上原 昌夫				
財 務	(九州地方建設局)九州地方建設局	第四港湾建設局	国有鉄道下関工事局	日本道路公団福岡支社			
	福岡県	佐賀県	長崎県	熊本県	鹿児島県	大分県	宮崎県 福岡市
	北九州市	八幡製鉄所	九州電力	西日本鉄道	以上各機関内委員		

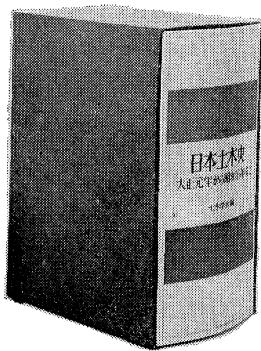
昭和40年度土木学会大会特別賛助者芳名（順序不同）

林 工 業	(福岡県田川市)	藤田組九州支店	(福岡市)	鹿島建設九州支店	(福岡市)
西 部 道 路	(佐世保市)	奥村組九州支店	(北九州市八幡区)	九州建設コンサルタン	(大分市)
池 田 組	(福岡県嘉穂郡)	新菱建設福岡支店	(福岡市)	ント	
西松建設九州支店	(福岡市)	大成工業	(北九州市八幡区)	宮地鉄工所福岡営業所	(福岡市)
西 条 組	(宮崎県宮崎郡)	佐藤工業福岡支店	(福岡市)	九州サーバー	(福岡市)
大 本 組	(岡山市)	中 野 組	(佐賀市)	ブルドーザー工事福岡	(福岡市)
九州ブルドーザー福岡	(福岡市)	岡 崎 工 業	(北九州市八幡区)	支店	
支店		呉造船所九州営業所	(北九州市小倉区)	日建工業九州支店	(福岡市)
宮崎建設開発	(宮崎市)	植 村 建 設	(鹿児島市)	日新興業福岡支店	(宮崎県延岡市)
橋 梁 塗 装	(東京都)	深 町 建 設	(佐賀市)	日本舗道福岡支店	(福岡市)
東亜道路工業福岡支店	(福岡市)			梅林建設	(大分市)

前田建設工業福岡支店 (福岡市)	鉄建建設福岡支店 (福岡市)	南日本高压コンクリート (鹿児島市)
橋梁コンサルタント福岡営業所 (福岡市)	第一土地開発 (福岡県粕屋郡)	高木建設建材 (福岡県久留米市)
間組福岡支店 (福岡市)	日本テトラポット (北九州市戸畑区)	真鍋組 (福岡市)
昭和道路 (北九州市小倉区)	三菱重工福岡営業所 (福岡市)	日本橋梁 (福岡市)
菱和コンクリート福岡支店 (福岡市)	日本道路福岡営業所 (福岡市)	旭港湾工業 (北九州市小倉区)
大成道路福岡営業所 (福岡市)	植村組 (熊本県宇土郡)	森松建設 (熊本県人吉市)
高山綜合工業 (大分市)	小牧建設 (鹿児島市)	東亜港湾工業下関支店 (下関市)
新日本土木福岡支店 (福岡市)	大林組福岡支店 (福岡市)	武末建設 (福岡市)
飯田産業 (福岡市)	山本組 (福岡市)	東建設 (福岡県鞍手郡)
高野建設福岡支店 (福岡市)	九州鋼弦コンクリート (福岡市)	オリエンタルコンクリート福岡営業所 (福岡市)
星野組 (長崎市)	梅村組 (佐世保市)	中央ブルドーザー (大分市)
八幡製鉄所土木部 (北九州市八幡区)	戸田建設福岡支店 (福岡市)	九州セメント懇話会 (北九州市小倉区)
八幡製鉄所工友会 (北九州市八幡区)	汽車製造福岡営業所 (福岡市)	若松築港 (北九州市若松区)
太平工業 (北九州市八幡区)	新九州共同企業 (福岡県大川市)	ビエスコンクリート (福岡市)
八幡鋼管 (北九州市八幡区)	大起建設 (宮崎県西諸県郡)	福岡事務所
小牧建設 (鹿児島市)	藤永組 (熊本県八代市)	水野組福岡支店 (福岡市)
盛田組 (大分県南海部郡)	高森組 (佐賀県佐賀郡)	溝口組 (大分市)
清新産業福岡営業所 (福岡市)	銭高組福岡支店 (福岡市)	工藤建設工業 (大分市)
堤工業 (福岡市)	極東工業福岡営業所 (福岡市)	佐伯建設 (大分市)
山口組 (佐世保市)	松尾建設 (佐賀市)	河野組 (大分市)
鋼管基礎工業福岡営業所 (福岡市)	昭和組 (福岡県大川市)	柴田建設 (大分市)
沢建設工業 (宮崎市)	南生建設 (鹿児島市)	敷島組 (大分市)
高田機工福岡営業所 (福岡市)	横河橋梁福岡営業所 (福岡市)	多田工務店 (大分市)
佐藤組福岡支店 (福岡市)	日本鉄塔若松工場 (北九州市若松区)	秋吉建設 (大分市)
桑野組 (福岡県田川市)	谷川建設工業 (大分県佐伯市)	九州道路 (大分市)
斎野組 (鹿児島市)	鹿島道路福岡営業所 (福岡市)	後藤建設 (大分市)
熊谷組福岡支店 (福岡市)	村上建設福岡支店 (福岡市)	平和建設 (大分市)
和泉組 (福岡市)	佐伯建設工業九州支店 (北九州市小倉区)	安部組 (別府市)
大豊建設工業鹿児島出張所 (鹿児島市)	池畑組北九州出張所 (北九州市戸畑区)	藤土木 (別府市)
古賀建設 (福岡市)	豊国建設 (大分市)	本城組 (別府市)
森山(清)組 (鹿児島市)	国土総合開発事業所 (北九州市戸畑区)	阿南組 (大分県杵築市)
九州電力土木部 (福岡市)	泰生開発福岡営業所 (福岡市)	杵築建設 (大分県杵築市)
日産建設福岡支店 (福岡市)	中和建設工業 (北九州市門司区)	中尾組 (大分県東国東郡)
佐藤組 (福岡県田川郡)	三井不動産 (大分市)	大森建設 (大分県東国東郡)
国際道路福岡営業所 (福岡市)	臨海土木工業所福岡出張所 (福岡市)	財前組 (大分県東国東郡)
明治建設興業福岡支店 (福岡市)	日本土地開発 (福岡市)	双峰建設 (大分県東国東郡)
ライト工業福岡支店 (福岡市)	小松建設工業北九州支店 (北九州市小倉区)	佐々木建設工業 (大分県豊後高田市)
中川組 (福岡県田川郡)	柿原組宮崎出張所 (宮崎市)	菅組 (大分県西国東郡)
後藤組福岡支店 (福岡市)	西日本鉄道 (福岡市)	西日本土木 (大分県豊後高田市)
角土木 (大分県日田市)	小川組 (福岡県久留米市)	未宗組 (大分県佐佐郡)
三井建設福岡支店 (福岡市)	住友建設九州支店 (福岡市)	宇佐土建 (大分県佐佐郡)
和久田建設 (鹿児島市)	大平商事九州支店 (北九州市戸畑区)	奥田組 (大分県佐佐郡)
後藤工業 (宮崎県延岡市)	海原商事下関営業所 (山口県下関市)	堀之内建設 (大分県佐佐郡)
星野土木福岡営業所 (福岡市)	西松建設九州支店 (福岡市)	三興土木 (大分県中津市)
古賀組 (福岡県甘木市)	志多組 (宮崎市)	田村建設 (大分県中津市)
双栄建設 (熊本県人吉市)	森田臨海工業福岡出張所 (福岡市)	二豊土建 (大分県中津市)
		豊洋土建 (大分県中津市)

島田建設組	(大分県日田市)	菅組	(大分県佐伯市)	木葉組	(宮崎県都城市)
谷日田建設工業	(大分県日田市)	中央土木	(大分県南海部郡)	古川組	(鹿児島県谷山市)
河津建設	(大分県日田市)	二豊建設	(大分県佐伯市)	東洋建設福岡出張所	(福岡市)
角建設	(大分県日田市)	蒲江土木	(大分県南海部郡)	東京建設コンサルタン	(福岡市)
島田組	(大分県日田市)	協和土木	(大分県南海部郡)	福岡県	
川辺組	(大分県大野郡)	吉岡建設	(大分県佐伯市)	佐賀県	
河野土木	(大分県臼杵市)	富士土木	(大分県玖珠郡)	長崎県	
大豊建設	(大分県臼杵市)	田島組	(大分県玖珠郡)	熊本県	
佐賀関土木	(大分県北海部郡)	小倉建設	(大分県玖珠郡)	大分県	
安部建設	(大分県津久見市)	興和道路	(福岡市)	鹿児島県	
拓州建設	(大分県津久見市)	大成建設福岡支店	(福岡市)	宮崎県	
津久見建設	(大分県津久見市)	飛島土木福岡支店	(福岡市)	福岡市	
菅政建設	(大分県佐伯市)	清水建設九州支店	(福岡市)	北九州市	
菅組	(大分県南海部郡)	PC橋梁出張所	(福岡市)		
菅土木	(大分県佐伯市)	中島工業	(大分市)		
		橋本建設	(大分市)		

土木学会創立50周年記念出版



B 5 1200頁 上製箱入
40年 8月10日 発売予定

予約特価
8,000円(〒共)

40年 7月末日までに直接土木学会へ前金で御申込みになった方のみ有効

日本土木史

大正元年から昭和15年まで

日本土木史編集委員会編

◀ 内容見本贈呈 ▶

■河川・運河・砂防・治山 ■港湾・漁港・航路標識 ■農業土木 ■都市計画・地方計画 ■道路 ■軍事土木 ■上下水道および工業用水道 ■土木行政 ■建設機械 ■トンネル ■発電水力およびダム ■鉄道 ■水理学 ■応用力学 ■土性および土質力学 ■測量 ■土木材料 ■コンクリート ■土木教育史 ■学・協会史 ■年表および索引 ■

大正ははじめから太平洋戦争の前までを10年にわたる編集作業の結果ようやくとりまとめた貴重なデータである。太平洋戦争から現代に至る歴史は3年後に出版の見込みで資料の収集にあたっている。

日本の土木技術

100年の発展のあゆみ

A 5判 488頁 定価 1200円 (〒150円)

発売中!

今日の輝かしい成果への道程を構造物を中心に平易に解説した。土木技術者のみならず一般、学生にも広く読んで頂きたい本である。

東京新宿局区内四谷1丁目
振替口座 東京16828番

社団法人 土木学会 351 5138 (代表)