

VOL. 50 1965

JOURNAL OF THE JAPAN SOCIETY OF CIVIL ENGINEERS

土木学会誌 2

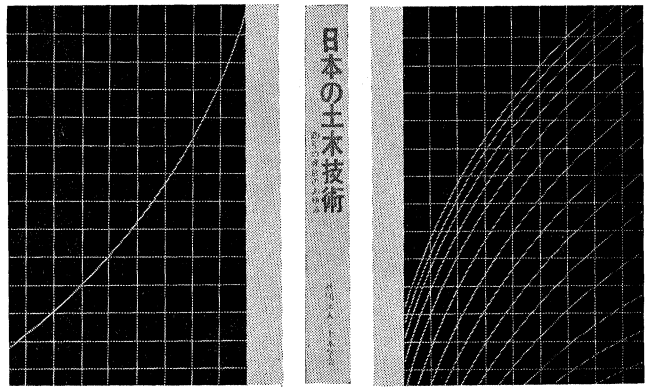


土木学会創立 50 周年記念出版・土木学会編

日本の土木技術

—100 年の発展のあゆみ—

体 裁：A5 判 478 ページ箱入上製
 定 価：1200 円
 送 料：150 円 (荷づくり料をふくむ)



発刊に際して： 最近のわが国の土木技術の隆盛には目をみはるものがありますが、これには明治以来、海外の技術を巧みにとり入れ、日本人の創意と工夫によりわが国状に適するように開発した結果にほかありません。本書は土木学会創立 50 周年を記念してこのような土木技術の発展のあゆみを項目にわけて、明治初期の技術より最近の各種の構造物を造り上げるまで発展した土木技術について記述した技術者必読の書であるので、ぜひご一読下さるようおすすめ致します。

- 内 容：
- I 土木技術と国土の開発：わが国の近代化と土木技術・国土計画と地方計画
 - II 水の利用と水との戦い：水資源開発・洪水との戦い (河川/砂防/海岸)
 - III 交通路の整備：交通政策・国有鉄道・民営鉄道・索道・鋼索鉄道・モノレール・道路・港湾・空港
 - IV 都市の建設：都市計画・都市交通 (都市交通の発展/路面電車/地下鉄道)・衛生工学 (はしがき/上水道/工業用水道の発展/下水道)
 - V 材料の進歩と構造技術の進展：鋼構造 (構造の合理化への努力/長大径間へのいどみなど7章)・コンクリート構造 (はじめに/材料施工/鉄筋コンクリート/プレストレスト コンクリート)
 - VI 基礎技術の進歩：測量・土質基礎・トンネル・ダム
- 付：土木技術史を中心とした年表・索引

■ご注文のしおり■

50 周年記念出版物をはじめ、土木学会各種出版物は、土木学会編集課図書頒布係で販売しておりますので、前金、または公式注文書をもってご注文下さい。図書目録はご請求下さればお届かせしお送り申し上げます。

学会発行図書は、全国の丸善書店でも取扱っております。(裏面をお読み下さい)

きりとり線

郵便がはき

東京都新宿区四谷一丁目

社団法人土木学会編集課

図書頒布係ゆめ

五
円
手
を
切
り
下
さい
お
は
り
下
さい

住 所

氏 名

電 話

局 ()

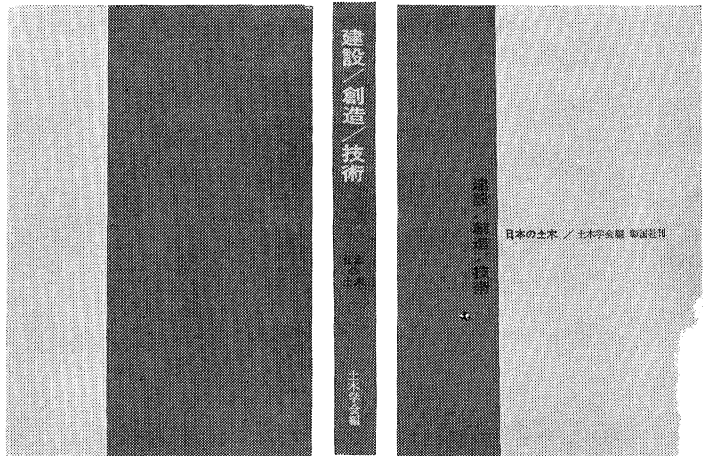
番

土木学会創立 50 周年記念出版・土木学会編

建設 / 創造 / 技術

(写真集)

体 載 : A 4 判 233 ページ箱入上製
 定 価 : 3800 円
 送 料 : 200 円 (荷づくり料をふくむ)
 発行所 : 彰国社



中央公論社「自然」
 の書評より：

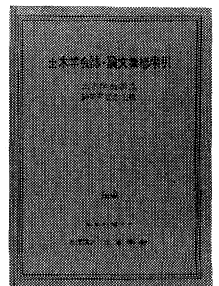
(前略)華麗なグラフィック・デザインを採用したのは、当世流行の建築写真集の後を追うものであるが、従来の官庁報告式な部内略号式な解説を改め、土木学会外の一般国民へ呼びかける姿勢をとった決断は注目すべきであろう。PR印刷の洪水のなかで土木学会が新装をこらしたのではなくて、土木工学者がいかに生きるべきか、働くべきかの歴史的反省を、内部からも外部からも突きつけられている歴史的現実の反映といえようか……(中略)。輝かしい土木技術発展の歴史をえがこうとする土木工学者の念願も、人間の生命と生活を尊重せよという土木評論家の警告も、10年という物差では不徹底をまぬかれない。単なる写真集にとどめず、巻末に工事リストを補う工夫もあって、非常に有用な文献となっている……(後略)。

内 容：

論 文 : 日本における建設の問題点 / 高橋 裕・開発と新しい生活の創造 / 川喜田二郎・土木技術昨日と今日 / 久野悟郎
 写 真 : ダム / 発電施設 / 土地造成・団地 / 農業 / 災害 / 河川 / 海岸 / 砂防 / 都市計画・オリンピック施設 / 上下水道 / 国鉄・鉄道橋・トンネル / 私鉄 / 地下鉄 / 特殊鉄道 / 道路・道路橋 / 港湾 / 空港 / 研究・試験・実験 / 基礎工・土工・建設機械 / 材料 / 測量・その他
 その他 : 災害に対する建設 / 高橋 裕・国づくりにおける産業偏重より生活創造への移行、わが国における交通関係施設の現況および課題 / 鈴木忠義・工事リスト

■この他の
 記念出版物■

土木学会誌・論文集
 総索引
 (下の写真参照)
 (発売中 800 円・送料
 100 円)



近刊：土木用語辞
 典

大正以降日本
 土木史
 一大正元年より
 昭和 15 年まで一

注 文 票

下記のとおり注文するので至急手配承りたい。

昭和 年 月 日

氏 名 印

記

書 籍 名	部 数	送付金額	送金方法

[通信欄]

以上

振替口座 東京 16828 番

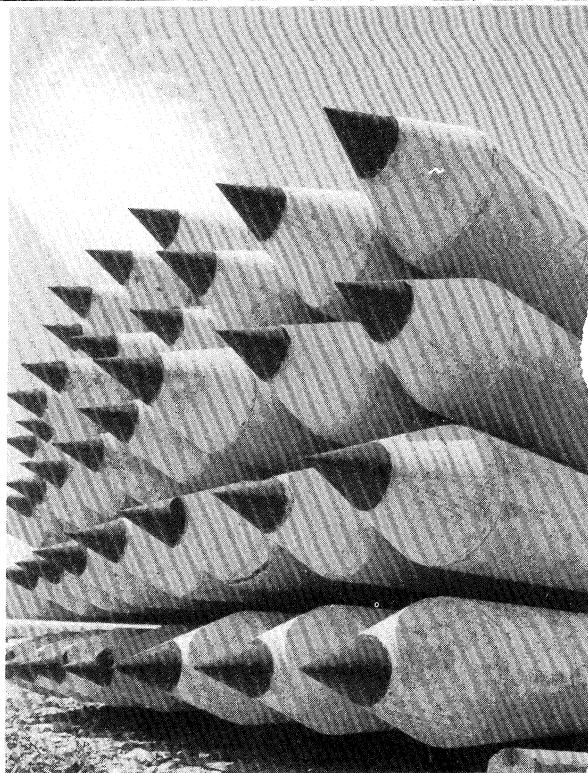
ヒューム管/耐震NH継手/PS
シリンダー管/PSヒューム管
ヒュームパイル/PCパイル/
其の他

最古の歴史と最新の技術!
OLD ≠ NEW

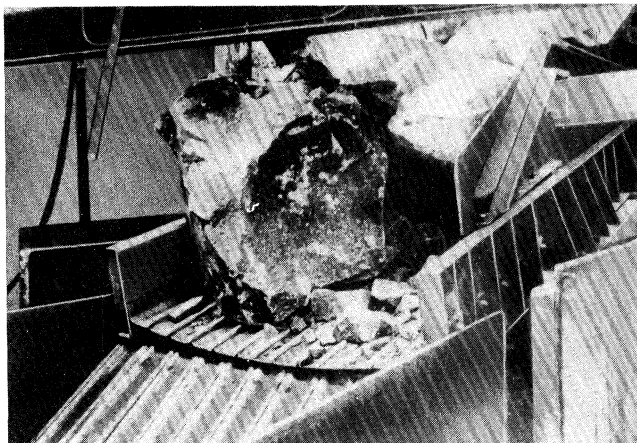


日本ヒューム管株式会社

本社	東京都港区芝新橋6丁目7-8	電話東京 (433)4111~9
大阪営業所	大阪 市北区西扇町1-7	電話大阪 (361)3433~7
八幡営業所	北九州市八幡区築地町2丁目11-14	電話八幡 (6) 3667~9
函館営業所	函館市亀田町154の2-8	電話函館 (2) 1176~9
札幌営業所	札幌市大通西4 秋田ビル	電話札幌 (23) 8141~4
名古屋営業所	名古屋市中川区松年町5-2-1	電話名古屋 (66)3836~9
工場	川崎、府中、熊谷、千葉、 八幡、若松、函館、苫小牧、滝川	尼崎、名古屋、三重



* 古河-GEC 電磁フィーダ



●英国GECと技術提携

特長

- 独特な共振振動で電力消費は僅少
- 大塊、粉体、粘性物にも流量調節が容易
- 被送物がすべらないのでトラフ表面の摩耗は僅少

●同じ振動機構を応用して次の製品があります。

振動テーブル・スパイラルエレベータ
バンカバイブレータ・振動コンベヤ
振動スクリーン



古河鋳業・機械事業部

本社 東京都千代田区丸の内2-8 TEL 東京 (212) 6551 (大代表)
営業所 福岡・大阪・名古屋・仙台・札幌