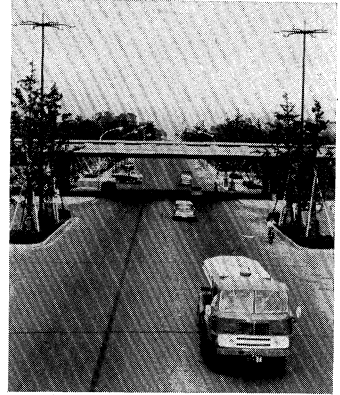
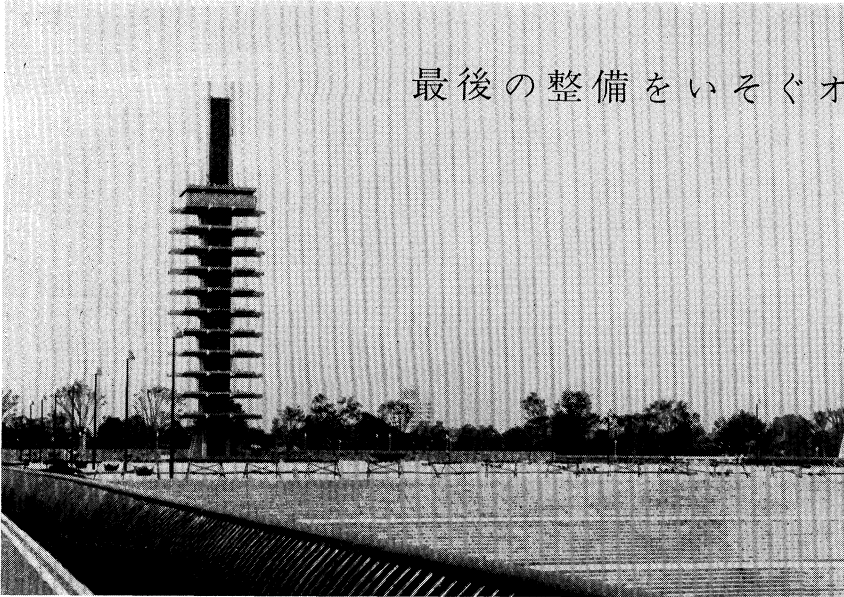


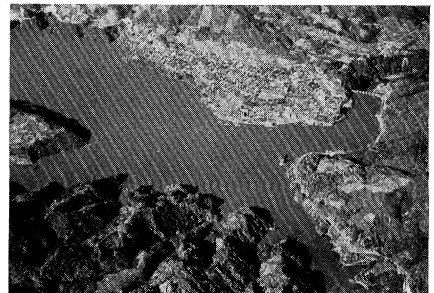
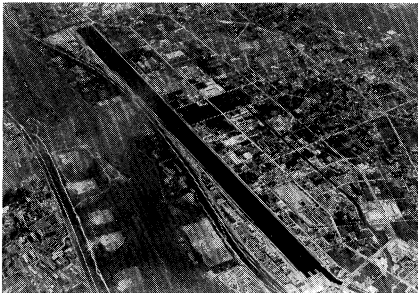
最後の整備をいそぐオリンピック諸施設



1	2	
3		7
4		8
5	6	



1 駒沢公園中央にそびえる記念塔で、管制塔を兼ねる。塔の手前は中央観衆広場で、塔の右手下には**写真-4**に示す聖火台がある
 2 駒沢公園をはしる恵比寿から中目黒を経て玉川上野毛に至る貫通道路。この道路の左右がバス ストップとなり、**写真-1**にある幅の広い階段を経て**写真-2**の中央観衆広場へとつながる

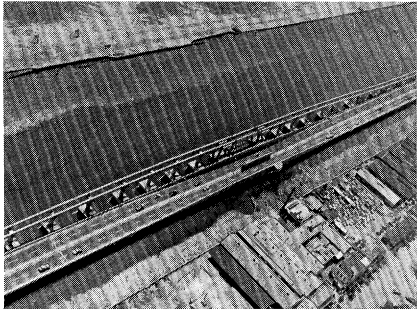


- 3 明治神宮を背に建設中の国立屋内総合競技場で、建築面積 20 620m²、のべ面積34 204m²の雄大な施設
- 4 聖火台に火ともる
- 5 完成した戸田ボート コース
- 6 カヌー競技が行なわれる相模湖漕艇場(写真・KK 熊谷 組 提供)
- 7 完成した駒沢公園大会競技場 (写真・朝日新聞社 提供)
- 8 完成した明治公園大会競技場と首都高速道路 4 号線





都心部を抜く首都高速1、4号線

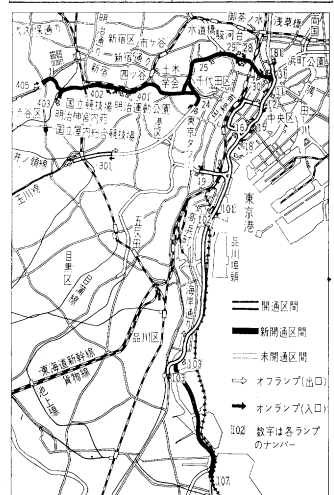


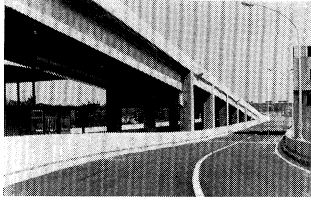
10月開催される東京オリンピックのときの動脈として、また悪化する東京の自動車交通事情打開のためその完成がいそがれていた首都高速道路公団の1、4号線が8月2日完成、供用が開始された。本線の完成により東京国際空港と新宿は35分で結ばれることとなった。

(ニュース参照)



	1		5	
2	3			6
	4			





- 1 写真右下新宿ランプ(405・甲州街道・東京工業試験所前)より明治公園方向を望む
- 2 東京湾に面した東品川地区の海上をはしる1号線とモノレール。写真右方向に東京国際空港がある
- 3 9月開業を控えたモノレール
- 4 外苑ランプ(401・402)新宿を背に東京方向をみたところ。本線の上を右へ大きくカーブしているのが第2ランプ(402)である
- 5 写真-1左側の新宿淀橋地区に設けられるランプへの分岐点
- 6 神田橋ランプ(28・29)正面右側にみえるのが日本経済新聞社。前方左側が神田美土代町である

