

経歴

土木学会誌

JOURNAL OF THE JAPAN SOCIETY OF CIVIL ENGINEERS

VOL.49 **7** 土木学会

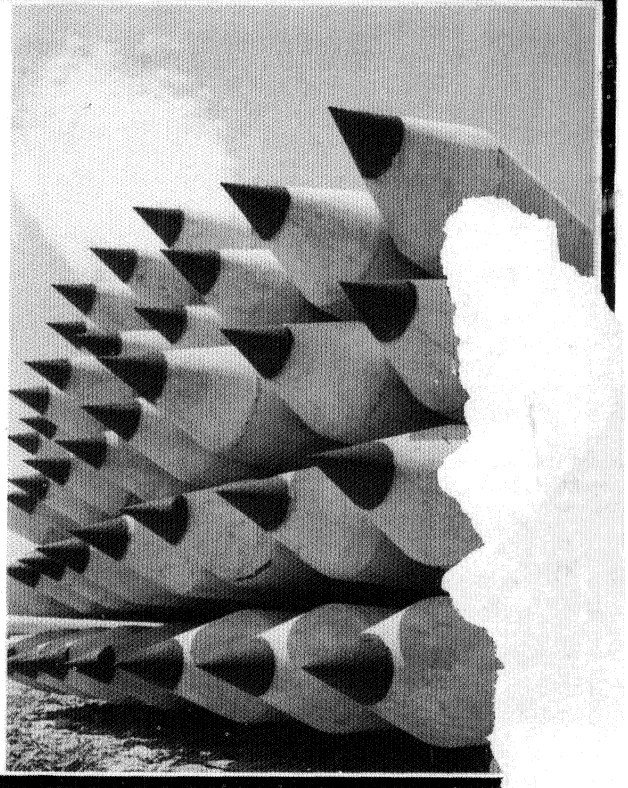
ヒューム管/耐震NH継手/PS
シリンダー管/PSヒューム管
ヒュームパイル/PCパイル/
その他

最古の歴史と最新の技術!
OLD # NEW



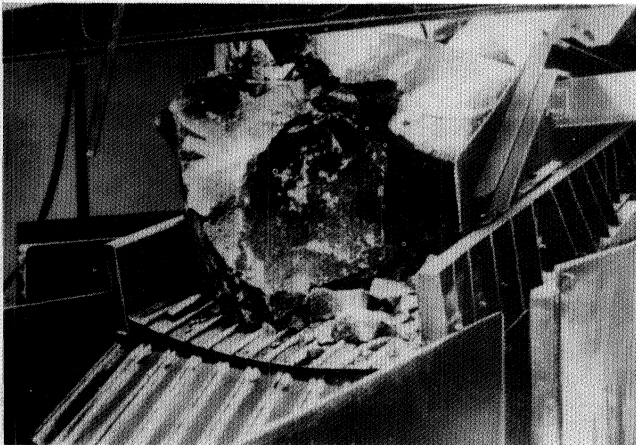
日本ヒューム管株式会社

本社	東京都港区芝新橋6丁目7-8	電話東京 (433)4111~9
大阪営業所	大阪市北区西扇町1-7	電話大阪 (361)3433~7
八幡営業所	北九州市八幡区寒地町2丁目14	電話八幡 (6) 3667~9
函館営業所	函館市亀田町1-54の2-8	電話函館 (2) 1176~9
札幌営業所	札幌市大通西4 秋田ビル	電話札幌 (23) 8141~4
名古屋営業所	名古屋市中川区松年町5-2-1	電話名古屋 (66)3836~9
工場	川崎、府中、熊谷、千葉、 八幡、若松、函館、苫小牧、滝川	電話名古屋 (66)3836~9



*** 新製品**

古河-GEC電磁フィーダー



●英国GECと技術提携

特長

- 独特な共振振動で電力消費は僅少
- 大塊、粉体、粘性物にも流量調節が容易
- 被送物がすべらないのでトラフ表面の摩耗は僅少

●同じ振動機構を応用して次の製品があります。

振動テーブル・スパイラルエレベータ
バンカバイブレータ・振動コンベヤ
振動スクリーン



古河鋳業・機械事業部

本社 東京都千代田区丸の内2-8 TEL 東京 (212) 6551 (大代表)
営業所 福岡・大阪・名古屋・仙台・札幌