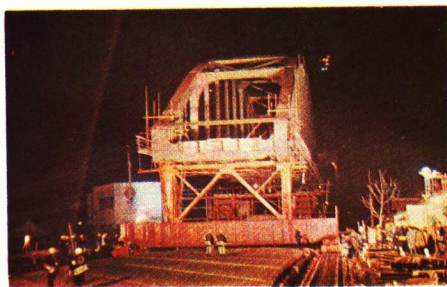


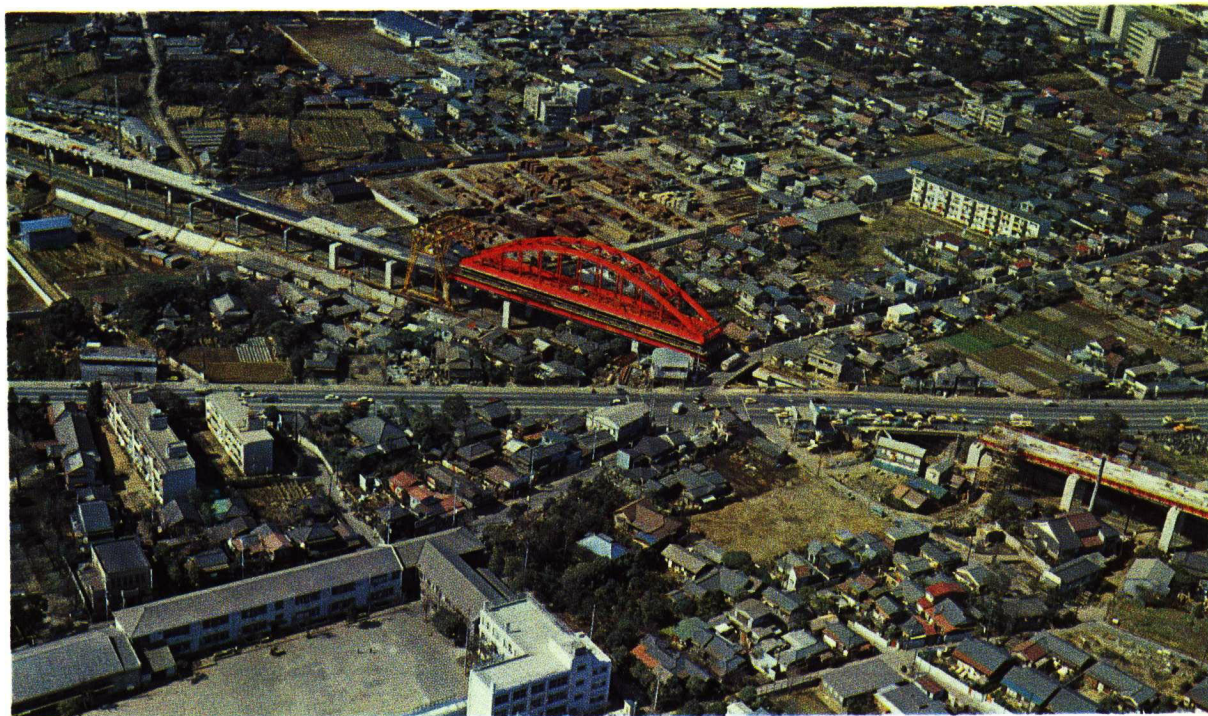
第一京浜国道をまたぐ「馬込架道橋」

東海道新幹線のうち、一径間としては最大の「馬込架道橋」の架設が、このほど完了した。写真上から、第二京浜国道を閉鎖して桁を引出しているところ、中2枚は桁引出し完了後の「馬込架道橋」を写したものであり、下の航空写真は、桁の組立てが完了したところの新幹線直上高架と第二京浜国道である。

(本文ニュース欄参照)



写真・国鉄東京幹線工事局
株式会社奥村組提供



名神高速道路 栗東—関ヶ原間結ぶ

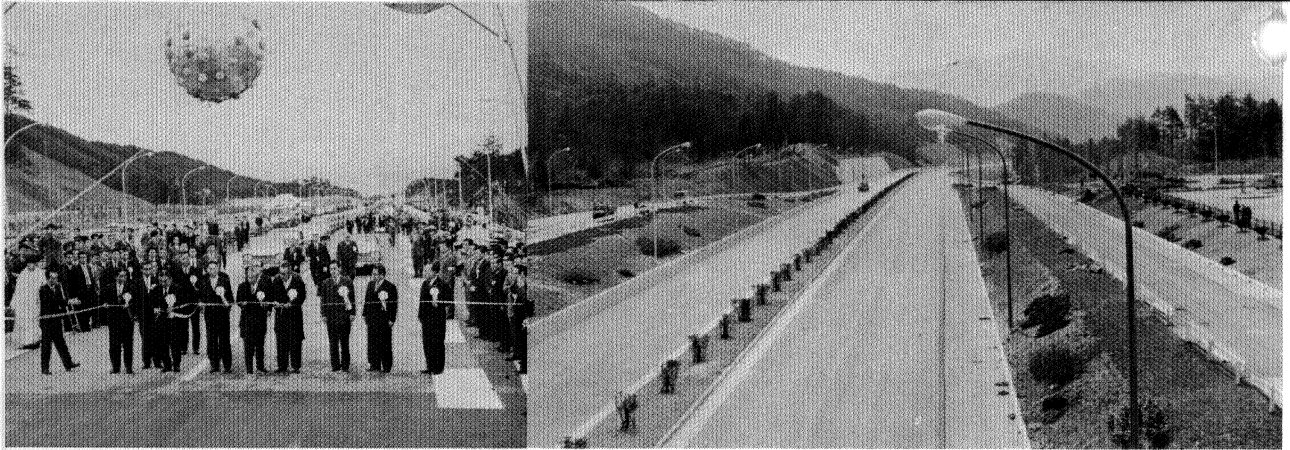
昨年7月15日に開通した尼崎—栗東間(71.5km)につづいて、去る4月11日栗東—関ヶ原間(68.9km)の延長区間が開通、名神高速道路は全線の74%が完成した。

京阪神と中京は今秋の関ヶ原—小牧間が開通すると全長192kmを2時間で結ぶことになる。

写真説明：右上 野洲川橋から名古屋方面へのびる路線

右下 多賀工区付近
左下 栗東インターチェンジにおける開通式

写真：日本道路公団 提供



烏山バイパス開通

かねて、「甲州街道」のネックとして、その解消が望まれていた、東京都杉並区上高井戸1丁目と調布市仙川町3丁目を結ぶ区間がこのほど完成、3月25日開通式を挙行した。新道は、全長2084m、幅員20mの4車線でその両側に3m幅の歩道が建設されている。なお、本道路は今秋開催の東京オリンピックのマラソンコースの一部として使用される。

右側：烏山バイパス
左側：旧道

写真：朝日新聞社 提供