

## 池原ダムの建設急ピッチ

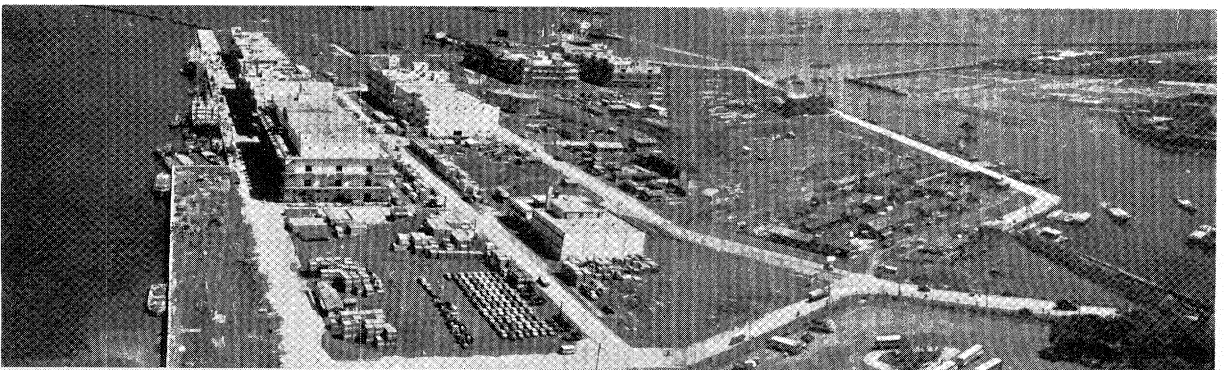
奈良県の山深く、先般竣工した坂本ダムの下流に電源開発KKの手で高さ116 m、長さ503 m、体積62万 $m^3$ の池原ダムが昭和39年11月完成を目標に建設されている。ダム完成と同時に池原発電所は14万kWの発電を開始するが、二期工事として七色発電所（揚水式）が完成すると34万kWの出力を持つこととなりわが国第四位の発電所となる。

〔写真右・たち上り中の池原ダム  
写真上・建設中の発電所内部〕



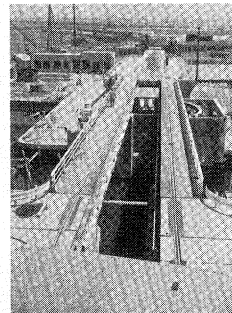
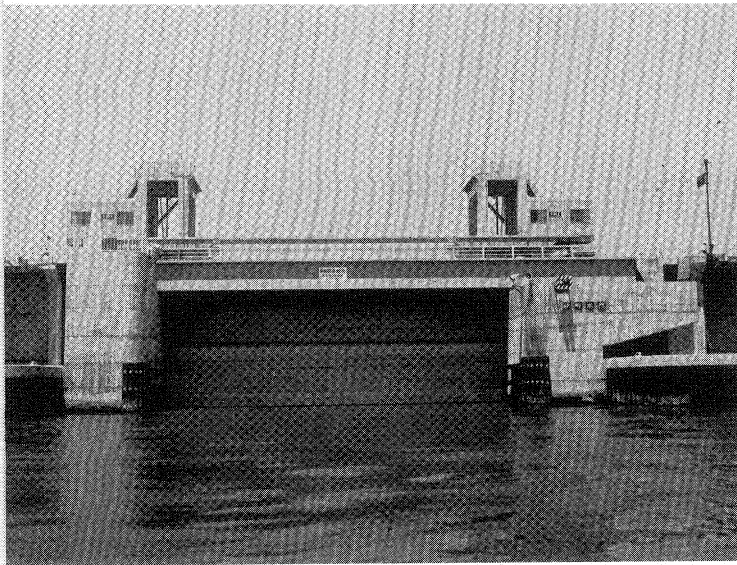
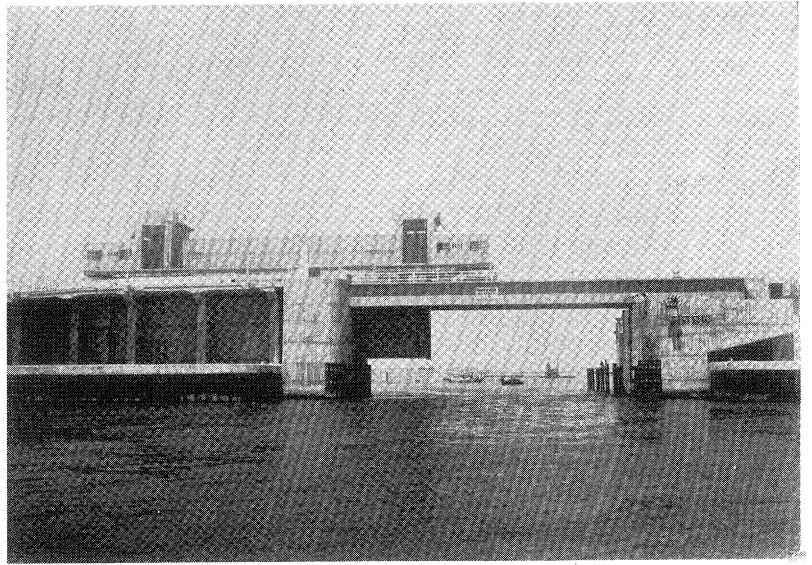
## 完成した山下埠頭

運輸省が横浜港の能力強化を目標に施工中であった山下埠頭が10ヵ年の歳月を経て完成をみた。これにより山下埠頭は既設2バースをふくめ10バース（水深10～12 m）を持つこととなった。埠頭総面積は465700 $m^2$ となる。



## 砂町水門完成

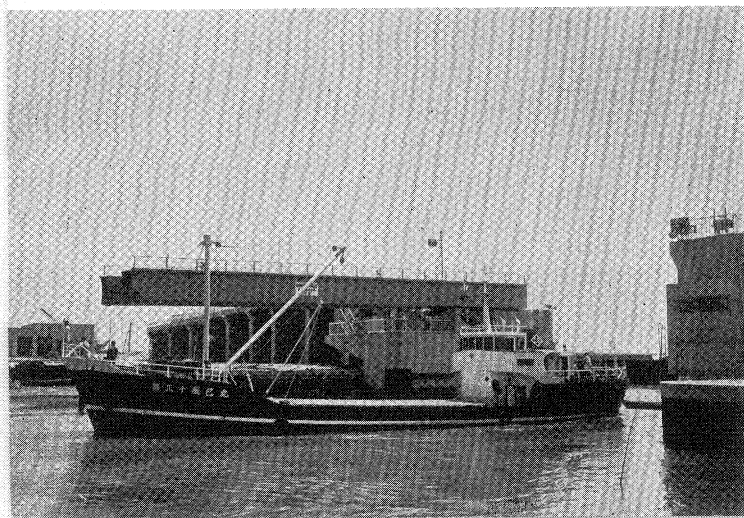
かねて東京都の手でその完成がいそがれていた東京都の0メートル地帯の外郭締め切り工事のうちの砂町水門がこのほど完成その特異な姿を現わした。(ニュース欄参照)



【写真・東京都提供】

### 【写真説明】

- 上 門扉閉鎖中の水門を外水側より写す。
- 中・左 運搬車の走行状況を外水側より写す。
- 中・右 補助橋梁の格納された状況を写す。
- 下 可動橋が旋回して船舶が航行している状況を写す。



〔毎日新聞社提供〕



〔写真 上〕 国鉄博多駅の工事中の状況を写す。写真下部が現在駅で、写真中央部が建設中の新駅である。

## 九州特集によせて

〔写真 下〕 建設中の鶴田ダムは多目的ダムで、高さ 117.5 m、長さ 450 m、体積 1 028 000 m<sup>3</sup> の重力式であり 12 万 kW の発電が計画されている。

