

道路除雪機械

下表は、近年その進歩が注目されている道路除雪機械の各種性能、規格、適性を除雪実演会出品機種(107ページ参照)を中心としてまとめたものである。データは各社公表のもの、またその適性は各社担当員の回答によった。

【編集部】

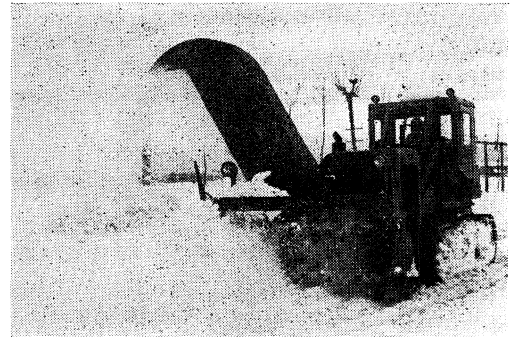


写真-1 ロータリー式除雪機の作動状況

種別	型式	区分	製作所名	型式	出力 (PS/rpm)	除雪能力				
						最大除雪力 (mm)	最大除雪高さ (mm)	除雪速度 (km/h)	投雪距離 (エンジン回転数)	除雪容量 (m ³ /h)
ロータリー型	大型除雪車		株式会社新潟鉄工所	NHR-1	200/1800	2500	約2800	0~13	30~40	約6000
			日特金属工業株式会社	NTK-4	114/-	2500	1200	2~5	23.8 (1800)	-
			三菱ふそう自動車株式会社	WTR	-	2500	1400	0.5~32.3	20	3500
			三菱ふそう自動車株式会社	WHS	-	3262	1550	0.8~26.2	30	4000
			株式会社日本除雪機製作所	HTR-2	170/1800	2500	-	最大 13	20~40	6000
	除雪ユニット		株式会社日本除雪機製作所	NTR	93/1800	2500	1300	1~25	-	4900 (r=0.3L=10m)
			三菱ふそう自動車株式会社	RU-20	130/2000	2500	1400	-	20 (2500)	3500
			SCHMIDT (独)	-	110/-	2000	1350~2000	-	-	-
	簡易除雪車		関西エンヂニアリング株式会社	EEスノッパーム	各種耕うん機 6~8	840	500~1000	1~7	10~18	-
			株式会社新潟鉄工所	NBR-2	除雪用 11/3600	750	750	最低 0.53	12~20	70~135
隔解除型	FULLY MOBILE	Thermal Research & Eng. Corp	25-TM	36/-	-	25	57~95	380	-	
			40-TM	60/-	-	40	84~152	608	-	
			75-TM	120/-	-	75	171~285	1140	-	
	SEMI MOBILE	(株)	25-TE	20/(モーター)	-	25	57~95	380	-	
			25-TG	36/-	-	25	57~95	380	-	
	STATIONARY	25-S	20/-	-	25	57~95	380	-		
50-S	40/-	-	50	114~190	760	-				
土木機械用型	シヨベル	新三菱重工業株式会社 川崎車輛株式会社 日本開発機株式会社 株式会社小松製作所	Y-35	36/1800	-	1.4	-	-	-	
			KLD-5P	100/2200	-	1.0	-	1000	-	
			HS-80	52.5/1900	-	0.8	1.2	1200	-	
			SW-20	65/2200	-	-	-	-	-	
	三菱日本重工業株式会社 株式会社小松製作所 株式会社日立製作所 東洋運搬機株式会社	B S-13	115/-	-	1.5	1.8	-	-		
		D-50L	73/1500	-	1.0	1.2	-	-		
		T S-09	95/1500	-	1.5	1.8	-	-		
		85-A	76.5/1800	-	1.3	-	-	-		
	アルドージャー	株式会社日立製作所 株式会社小松製作所 三菱日本重工業株式会社	T-09	95/-	-	排除板(巾×高さ) 3607×840		-	-	
			D-50	72/1350	-	3200×850		-	-	
BD-11			105/-	-	3500×900		-	-		
モーターグレーダー	株式会社小松製作所	GD-31	100/1700	-	排除板(巾×高×巾) 3100×520×12		-	-		
簡易チェーン型	楔形	SCHMIDT (独)	KI	-	2200	除雪板高 700~1200	-	-		
		三菱日本重工業株式会社	BD-11	-	-	-	-	-		
		三菱日本重工業株式会社	BD-17	-	-	-	-	-		
		三菱日本重工業株式会社	WS	-	-	-	-	-		
		SCHMIDT (独)	EI	-	2300	900	-	-		

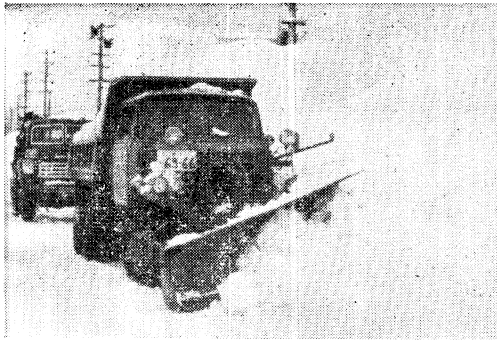


写真-2 簡便除雪装置として利用率の高いトラックにアタッチメントを装着して除雪作業をしている状況

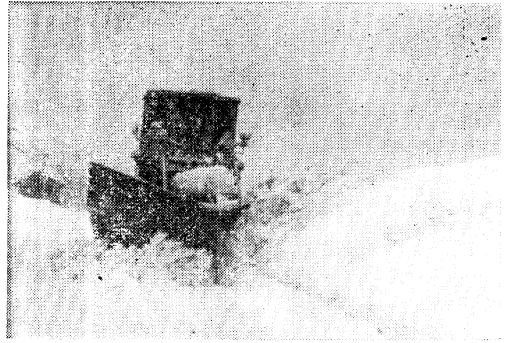


写真-3 V型ブラウによる除雪状況

主 要 諸 元				雪 質 別 能 力				備 考
全 長 (mm)	全 高 (mm)	全 巾 (mm)	最大重量 (kg)	新 雪 (比重0.05~0.15)	しまり雪 (比重0.15~0.35)	ざらめ雪 (比重0.25~0.50)	氷 板 ()	
7726	3000	2500	10000	○	○	○	△	アタッチメント使用により万能機械として使用できる。
5610	5610	2120	2500	○	○	○	△	
6100	2860	2500	10500	○	○	○	△	
6235	3100	3262	18000	○	○	○	△	
7583	2750	2500	10800	○	○	○	△	
—	—	—	2200		○	○	△	同 上
2095	3200	2500	3000		○	○	△	
—	1300	—	2200		○ (根雪)			
—	920	—	2500	○				
680	2000	840	380	○				
2660	1865	1000	490	○	○	△		
2800	1220	1000	500	○	△			
4500	2850	2400	5200			○		被牽引式 被牽引式 トレーラートラック搭載自走式
4950	3000	2400	7200			○		
8400	3300	2400	21150			○		
3300	2100	1950	2250			○		総ての機構をホイールマウント融解は別段ビット
3300	2400	1950	2700			○		
—	—	—	—			○		固 定 式 固 定 式
—	—	—	—			○		
2570	2650	2380	7500					マイヤー 1400×24×8P 雪バケット仕様数値 (装軌時)
6147	2300	2185	6900					
5895	2350	2450	9180			○	△	
5705	2800	2300	7500			○	△	
5260	2700	2200	13000			○	△	
5040	2920	2375	11900			○	△	
5445	2800	2370	13000					
5710	4100	2160	6850					
5035	2800	3067	11200					
—	—	—	10000			○	△	
4805	2700	3500	11000					
6910	2725	2110	9300					1 m以下の雪に適する (BD-17に装備) (BD-17に装備する) 市街地除雪に適する (WSトラックラッシュペルに装備する)
—	—	—	約 250					
—	—	—	—					
—	—	—	—			○	○	
—	—	—	—					
—	—	—	270					