



【東京都建設局河川部提供】

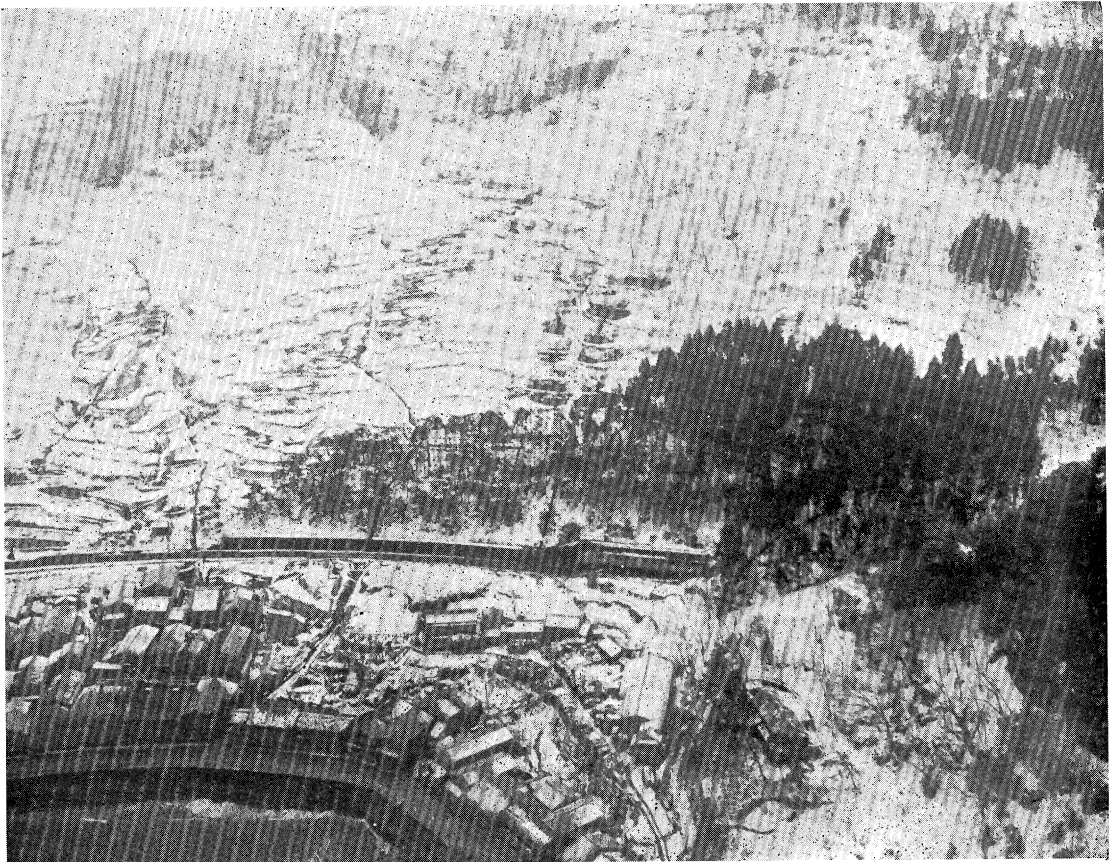
通水を開始した中川放水路

【本文 ニュース 参照】

昭和13年に工事に着手し、幾多の変遷を経て、昭和24年度国庫補助事業として工事がすすめられていた中川放水路第一期工事は35億円をついやしてようやくこのほど完成し、去る3月16日通水式を行なった。写真は中川放水路吐口部で手前の水門は今井水門である。



↑ ①
↓ ②

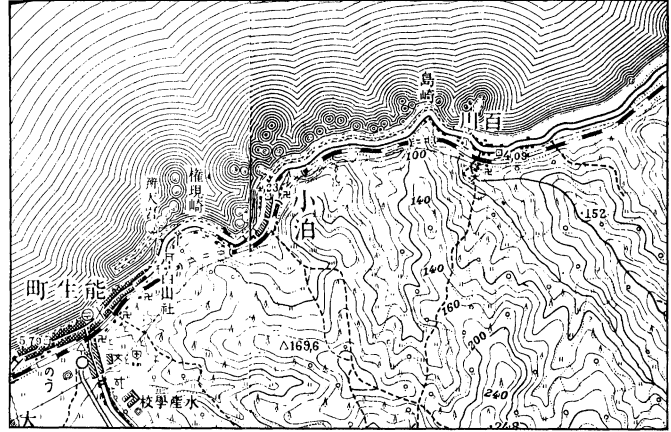


新潟県能生町の地すべり状況

3月16日16時40分、新潟県能生町小泊の北陸本線 能生～筒石間の線路側方斜面の尾根付近から地すべりが発生した。崩壊全土量は約15万m³、幅100m、延長300mで小泊地区の家屋30戸、北陸本線の機関車、客車各1両もろとも押しながし、一部は日本海へ流入した。

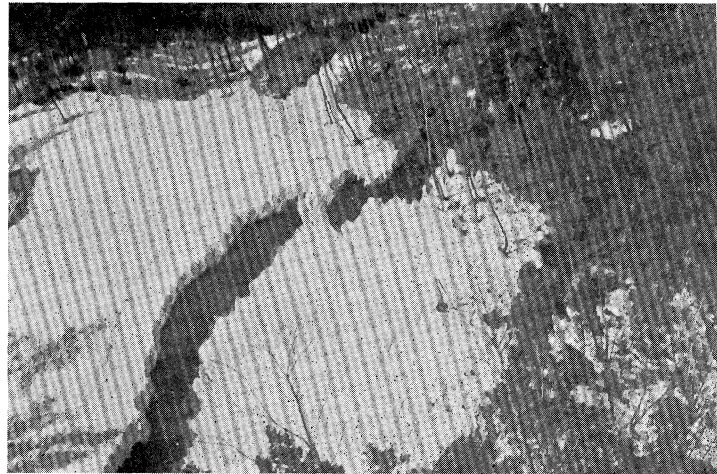
【写真説明】

- ① 地すべり発生直後(3月18日)の現場航空写真・東大生研丸安研究室、東洋航空KK提供
- ② 地すべり発生直前(3月6日)の現場をヘリコプターより写す・国鉄提供
- ③ 地すべり前(37年9月7日)の現場航空写真、写真①と比較するとよい・東大生研丸安研究室、パンフィック航空KK提供
- ④ 地すべり現場を示す地図・国土地理院発行五万分ノ一地図による
- ⑤ 尾根付近に残るきれつ、きれつの間にブリッジが残っていて、地すべりの動いた方向が推定できる・国鉄提供
- ⑥ ヘリコプターより写した現場写真(3月17日),写真②と比較するとよい・国鉄提供



↑ ④

↓ ③



↑ ⑤

↓ ⑥

