

第 49 回通常総会および第 18 回年次学術講演会

昭和 38 年度土木学会通常総会（第 49 回）および第 18 回年次学術講演会はつぎのとおり行なわれることになりました。詳細のプログラムは例年のとおり会員に別途郵送いたします。

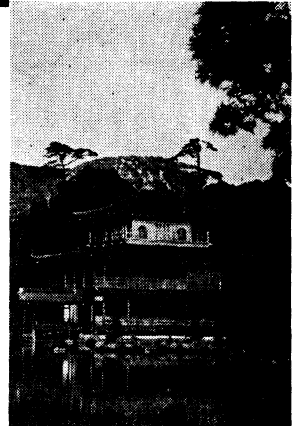
1. 通常総会：5 月 24 日（金）14.00～17.00 京都会館（会議場）
2. 総合講演：5 月 25 日（土）9.00～12.00 京都大学（法経第 7 教室）

題目および講師

- 9.00～9.30 ①名神高速道路の建設について 日本道路公団高速道路大阪建設局長 高橋敏五郎
 9.30～10.00 ②神戸の埋立と宅地造成の事業について 神戸市埋立事業局長 宗宮 義正
 10.00～10.30 ③全国総合開発計画について 経済企画庁総合計画局長 経博 大来佐武郎
 10.30～11.00 ④揚水式発電について 関西電力株式会社建設部長 工博 吉田 登
 11.00～11.30 ⑤淀川水系の水質保全について 京都大学工学部教授 工博 岩井 重久
 11.30～12.00 ⑥史跡保存と建設事業 奈良国立文化財研究所文部技官 坪井 清足

3. 年次学術講演会：5 月 25 日（土）13.00～17.00 } 京都大学（教養部本館）
 26 日（日）9.00～17.00 }
4. 懇談会：5 月 25 日（土）18.00～19.00 京都国際ホテル（京都市中京区油小路二条下ル）
5. 見学会：

- A 班（京都、滋賀コース）5 月 27 日（月）8.00～18.00（1 日）定員 100 名・参加費 300 円
 見学先：京都駅前発～比叡山ドライブウェイ～名神高速道路滋賀県内工事～南郷洗堰～天ヶ瀬ダム～天ヶ瀬水力発電所建設所～京都駅解散
 - B 班（大阪コース）5 月 27 日（月）8.00～18.00（1 日）定員 100 名・参加費 300 円
 見学先：京都駅前発～名神高速道路竣工区間視察～茨木インターチェンジ～千里山ニュータウン～国鉄新幹線工事新大阪駅付近～鳥飼大橋～大阪城～堺港埋立工事～長堀駐車場～大阪駅解散
 - C 班（兵庫コース）5 月 27 日（月）8.00 発、28 日（火）（1泊2日）定員 100 名・参加費 3000 円
 見学先：（第 1 日）京都駅発～名神高速道路竣工区間視察～尼崎インターチェンジ～第二阪神国道～明石フェリーボート～鳴門観潮～南淡路国民休暇村
 （第 2 日）洲本発～神戸港埋立～鶴甲山～表六甲ドライブウェイ～裏六甲ドライブウェイ～有馬～芦有道路～三宮解散
 - D 班（奈良コース）5 月 27 日（月）8.00～18.00（1 日）定員 100 名・参加費 300 円
 見学先：京都駅発～天ヶ瀬ダム、天ヶ瀬水力発電所～春日奥山ドライブウェイ～奈良公園～法隆寺～阪奈道路～生駒トンネル工事～生駒自動車道路、阪奈道路～石切トンネル～大阪駅解散
6. 宿泊について：旅館あっせんのご希望の方は別途郵送プログラムに折込みの宿泊申込書にて至急お申込み下さい。ただし、先着順 80 名、申込締切 4 月 24 日（水）ですからご了承下さい。詳細はプログラムをご覧下さい。



（京 都 金 閣 寺）

土木学会・その他行事案内

月	日	行 事	備 考
4 月	19 日（金）	コンクリート用接着剤に関するシンポジウム	4 号 2 ページ参照
4 月	20 日（土）	第 19 回関東地区学生諸君のための映画会	4 号 2 "
4 月	23 日（火）	関西支部学生のための映画会（第 1 回）	4 号 3 "
5 月	1 日（水）～4 日（土）	国際土質基礎工学会第 2 回アジア地域会議	2 号 59 "
5 月	10 日（金）	関西支部第 36 回総会（懇親会・締切 4 月 30 日）	4 号 3 "
5 月	24 日（金）～28 日（火）	第 49 回土木学会通常総会・第 18 回年次学術講演会・懇親会・見学会（申込締切に注意・詳細はプログラム）	プログラム参照
5 月	26 日（土）～30 日（木）	光学的測定法に関する講習会	4 号 3 ページ参照

コンクリート用接着剤に関するシンポジウム開催について

コンクリート用接着剤に関するシンポジウムを下記により開催いたしますのでふるってご参加下さるようご案内いたします。

日 時：1963 年 4 月 19 日（金）13 時 00 分～17 時 00 分
 会 場：土木学会会議室（東京都新宿区四谷 1 丁目・国電四谷駅下車）
 会 費：無 料
 前 刷：当日講演内容の概要を参加者にお領いたします（実費 150 円）

ス ケ ジ ュ ー ル

13.00～13.20	開 会 検 挙	コンクリート委員会委員長 国 分 正 胤
13.20～13.35	① コンクリート用接着剤とその現況	国 鉄 河 野 通 之
13.50～14.05	② エポキシ系接着剤の特性	昭和化工 瀬 川 敏
14.05～14.20	③ エポキシ樹脂の設計上必要な性質の試験	ABC 商会 守 山 景 介
14.20～14.35	④ コンクリート用接着剤の試験	道路公団 武 田 昭 彦
14.35～14.50	⑤ 使用目的に応じた接着の配合とその特性	建設省 中 野 清 司
14.50～15.00	⑥ ポリエステル樹脂応用のコンクリート接着について	芝浦工大 星 野 陽 一
15.00～15.10	⑦ エポキシ樹脂によるモルタルの接着について表面湿分と温度条件をかえた試験	電力中研 奥 田 徹
15.10～15.25	②～⑦ 討論会	
15.25～15.40	⑧ エポキシ系接着剤によるモルタルおよびコンクリートの接着試験	小野田セメント 杉木六郎・○鶴飼正保
15.40～15.55	⑨ 接着剤によるブロック継ぎ PC 桁の試験	国 鉄 ○菅原 操・野口 功
15.55～16.10	⑩ プレキャスト床版成桁への接着剤の利用	大阪市大 ○橋 善雄・大阪市土木局 近藤和夫・日本橋梁 岩永安正
16.10～16.25	⑪ エポキシ樹脂接着剤を利用した PC 橋のひびわれ補修にともなう試験（コンクリートと鉄板との接着強度）	昭和工業 ○星野 幸・東大生研 小林一輔
16.25～16.40	⑫ 接着剤使用コンクリート工事における問題点と施工上の注意	道路公団 松 野 操 平
16.40～17.00	⑧～⑫ 討論会	
17.00	閉 会	

注：最後の討論会は、一般的な今後の問題をふくめて自由に行ないます。

主催：土木学会コンクリート委員会

第 18 回関東地区学生諸君のための映画会

定例による建設技術フィルム ライブラリーと共催の第 18 回関東地区学生諸君のための映画会を下記のとおり開催いたしますから多数ご来会下さい。一般会員の方のご来会も歓迎いたします（入場無料）。

- 開催日時：1963 年 4 月 20 日（第 3 土曜日）14.30～16.30
- 会 場：土木学会会議室（東京都新宿区四谷 1 丁目，外濠公園入口）
- 上映映画：① 巨大なビルを作る ② 川崎潜函工事記録 ③ 日本の民家

光学的測定法に関する講習会開催について

（第 7 回精密測定講習会）

- 主 催：精機学会 協 賛：土木学会
- 期 日：1963 年 5 月 25 日（土）～ 30 日（木）
- 場 所：東京都立産業会館（東京都千代田区大手町 1 の 2）
- 日 程：講習会 5 月 26 ～ 27 日 見 学 5 月 27 日 実 習 5 月 28 ～ 30 日
- 定 員：講義のみ 100 名 講義および実習 100 名 計 200 名（先着順に満員になり次第締切ります）
- 会 費：講義のみ土木学会会員 2 000 円 会員外 3 000 円（テキスト 1 冊をふくむ）
 講義および実習土木学会会員 5 000 円 会員外 7 500 円（テキスト 1 冊および実習用テキスト 1 冊）
- テキスト：1 冊土木学会会員 800 円 会員外 1 000 円
- 申込締切：1963 年 5 月 18 日（土）
- 申 込 先：東京都文京区本富士町 東京大学工学部精密教室内 社団法人 精機学会
- そ の 他：詳細は上記精機学会へお問合せ下さい。申込書等も備付けてあります。

関西支部行事業案内

(大阪市天王寺区堀越町 110 番地 天王寺ステーションビル 4 階)
 (電大阪 (716) 7881~9 番, 内線 336 番, 振替口座大阪 82599 番)

(1) 関西支部第 36 回総会

1. 日 時: 1963 年 5 月 10 日 (金) 14 時 30 分より
2. 場 所: 中央電気倶楽部 大阪市北区堂島中 2 丁目 (市電停堂島中町西入ル南側) 電 (362) 6351 番
3. 総 会: 14.30~15.10 ① 諸報告 ② 新役員紹介 ③ 支部長挨拶
4. 講 演:

15.10~16.10 ① 電気防蝕と最近の傾向	中川防蝕工業 KK 社長 工博 中川 雅 夫
16.10~17.10 ② 阪神地区と瀬戸内海開発との関連について	第三港湾建設局長 佐藤 肇
5. 総会懇親会: 講演終了後懇親会を催します (開会 17 時 15 分頃の前定)。
 参加希望者は勤務先, 連絡先および氏名を明記のうえ懇親会参加費 300 円 (送金は振替口座利用) を添えて,
 4 月 30 日 (火) までに土木学会関西支部へお申し込み下さい。参加章をお送りします。

(2) 学生のための映画会 (第 1 回)

1. 日 時: 1963 年 4 月 23 日 (火) 12 時 50 分より
2. 場 所: 立命館大学理工学部 2 号館 1 号室 電 京都 (44) 2181~3 番 京都市北区等持院北町 市バス立命理工前下車
3. 参加者資格: 土木学会学生会員 (正員の方の参加も歓迎します)
4. 上映映画: 大阪環状線 計画編 (30 分), 大阪環状線 工事編 (20 分), 道路と生活 (12 分), 高速道路 (12 分), 黒部峡谷 (40 分), KSK 振動くい打機 (10 分), 合成桁橋実験 (20 分), セメント工場 (22 分), セメントの使い方 (18 分)
5. 定 員: 195 名 (満員の節はお断りすることがあります)
6. 参加費: 無 料

(付) テキスト頒布について

都市環境衛生 体裁: B5 判 130 ページ 頒価 350 円 送料 70 円
 水 資 源 体裁: " 151 ページ " 350 円 " 80 円
 上記テキストご希望の方は頒価に送料を添えて土木学会関西支部 (振替口座利用へお申し込み下さい)。

会員増加についてのお願い

本会は土木工学の進歩および土木事業の発展をはかることを目的に大正 3 年創立され, 明 30 年 11 月には 50 周年を迎えることとなります。

会員数は現在約 15 500 名ですが, これは工学系 5 大学会 (機械, 化学, 電気, 建築, 土木) のうちでも下位にあたります。会員が増加すればするほど学会の経済基盤も確立し, 会員各位へのサービスも倍加しうるわけですので, このさい皆様の身近な方でまだ土木学会の会員でない方々, および皆様の関係している会社・団体などが特別員でないときは積極的に御勧誘いただきたくよろしくお願い申し上げます。入会申込み書, その他詳細は学会にありますのでご連絡下さい。

連絡先: 東京都新宿区四谷一丁目 土木学会会員課 電 351-5138