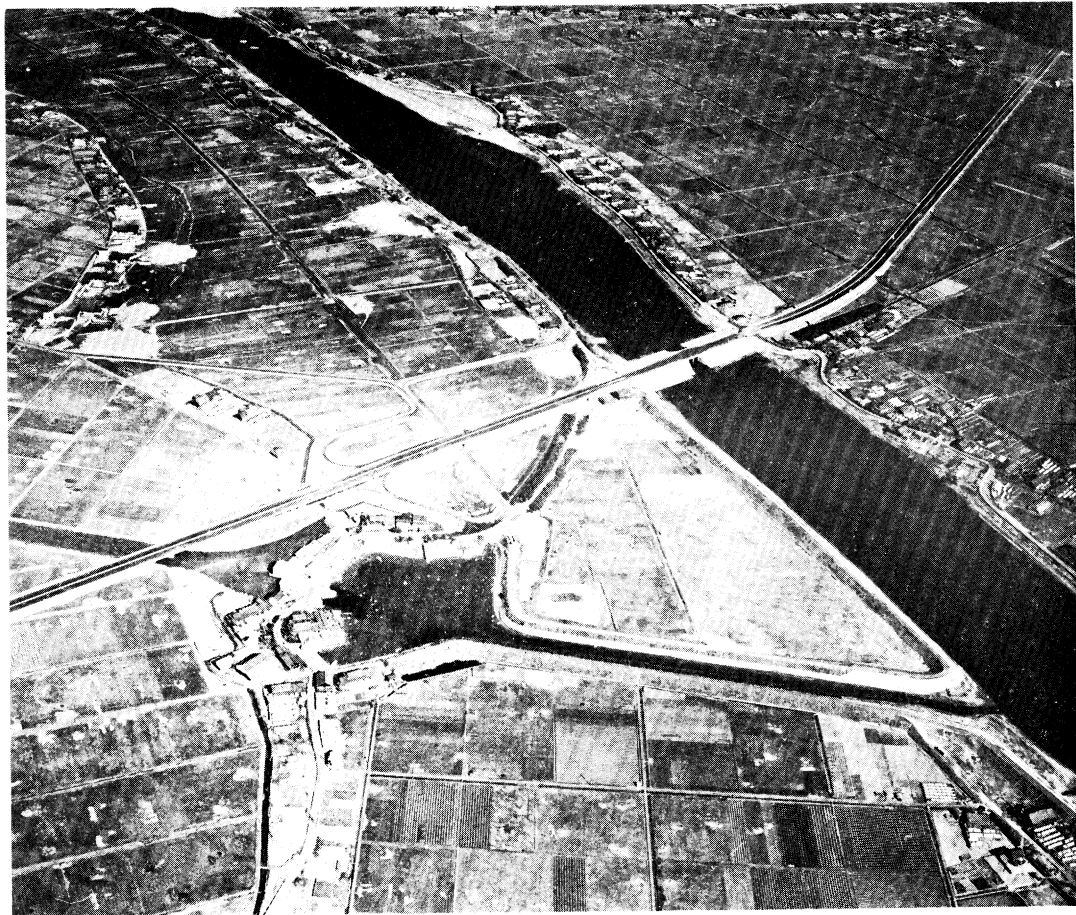




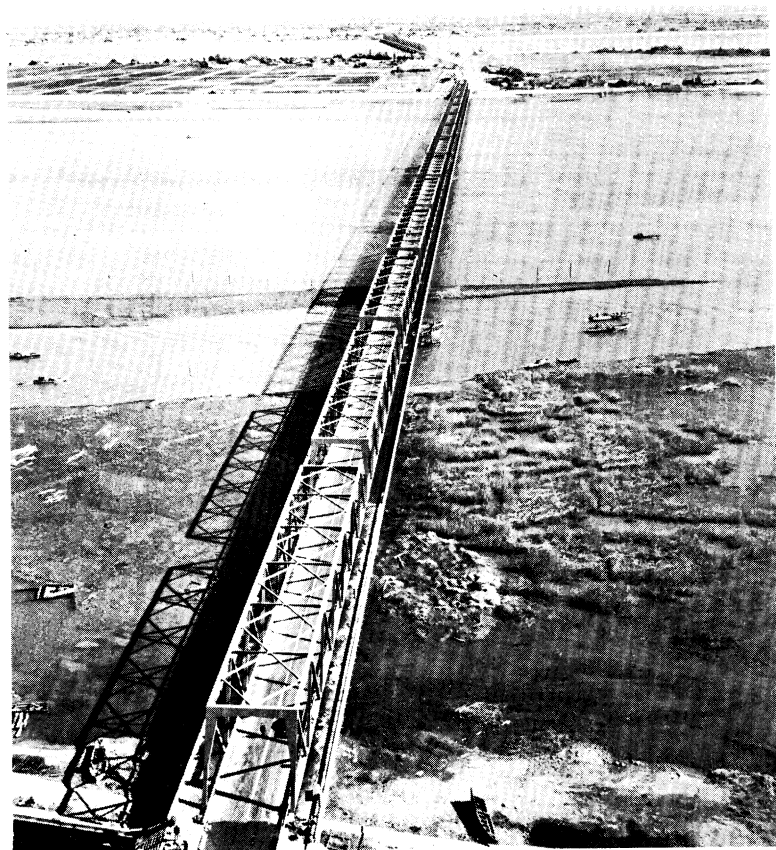
名 四 国 道 開 通

名古屋～四日市を結ぶ産業道路名四国道 29.1km (うち有料区間 5.45km) が2月 16 日開通した。

写真は伊勢湾台風復旧工事により完成した日光川水閘門付近の名四国道 (日光川締切堤と道路の共用部分) で四日市方面を望んだ状況。



名四国道木曾峠（木曾川の左岸、鍋田川との間）のインターチェンジ



名四国道揖斐長良川大橋（有料）

【日本道路公団・建設省中部地建提供・中部日本新聞社撮影】