

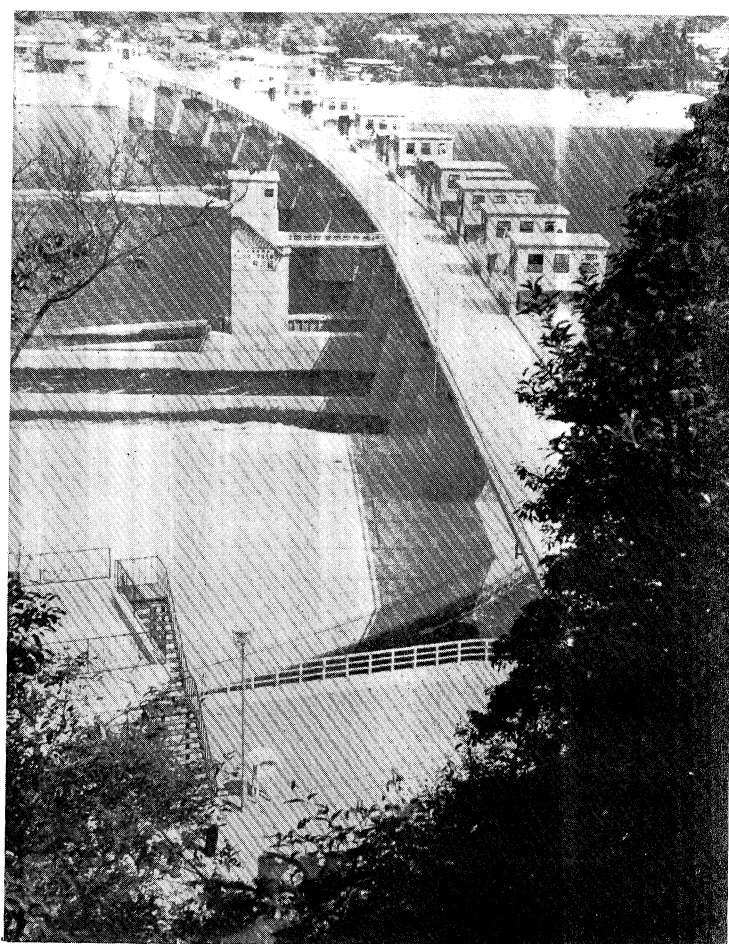
濃尾用水犬山頭首工完成

昭和 33 年に着工した濃尾用水犬山頭首工がこのほど完成し、去る 7 月 27 日竣工式を行なった。

(本文ニュース参照)

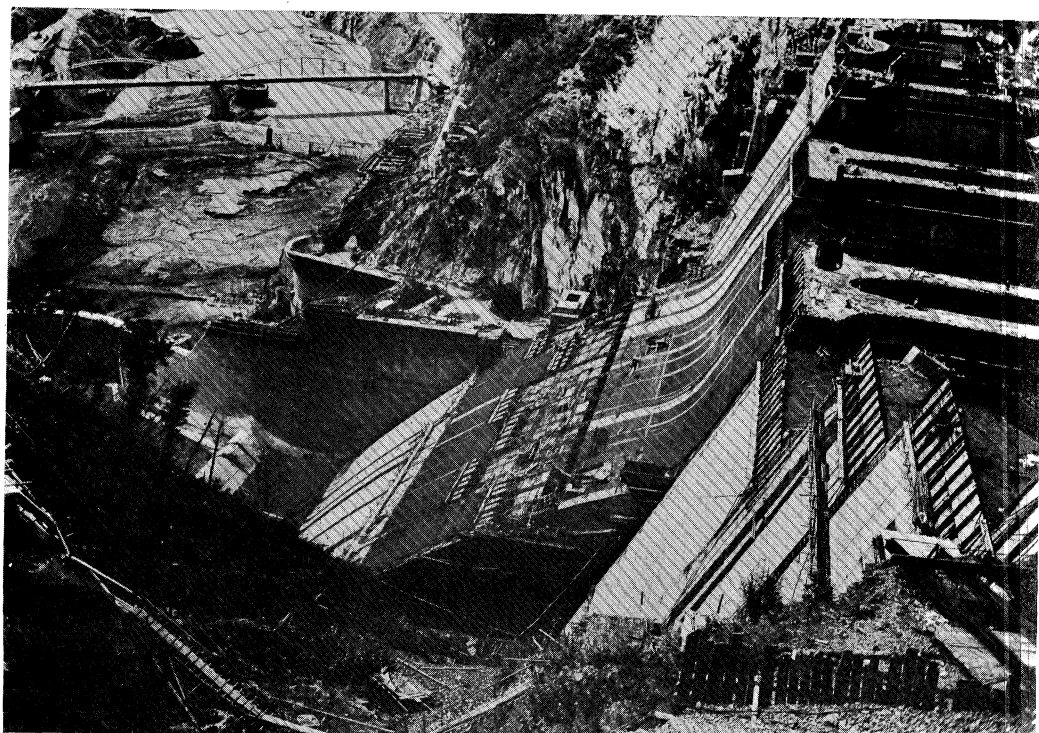
延長	420 m
堤高	7.5 m (概略)
取水量	52 m ³ /sec
可動部ローラーゲート	30 m×2.5 m×2 門 30 m×4.0 m×3 門 30 m×4.5 m×1 門
舟通魚道	16.75 m
土砂吐	33.0 m
総工事費	約 15 億 6 000 万円

【農
林
省
農
地
局
提
供】



完成せまる畑薙第一発電所の屋根コンクリート打設状況

畑薙第一発電所建設工事は昭和 33 年 12 月工事用道路に着手して以来、工事は順調に進み本年 5 月に湛水を開始し、12 月には竣工の予定である。(本文 14~28 ページ参照)



【中
部
電
力
K
K
提
供】