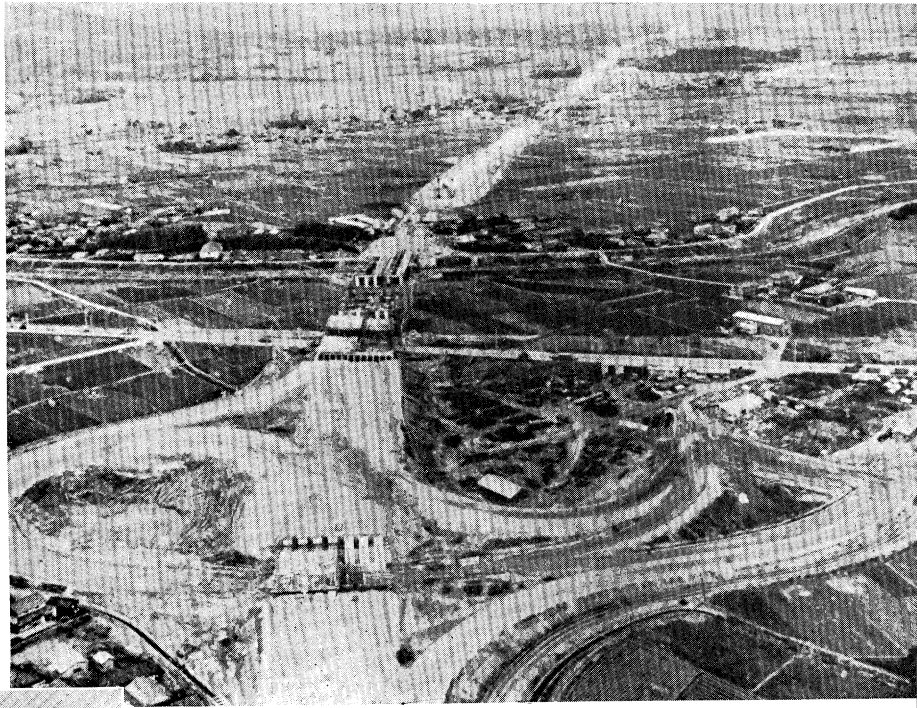


【読売新聞社  
提供】



茨木インター チェンジより高槻方面を望む  
中央の道路は国道171号（神戸～京都線）

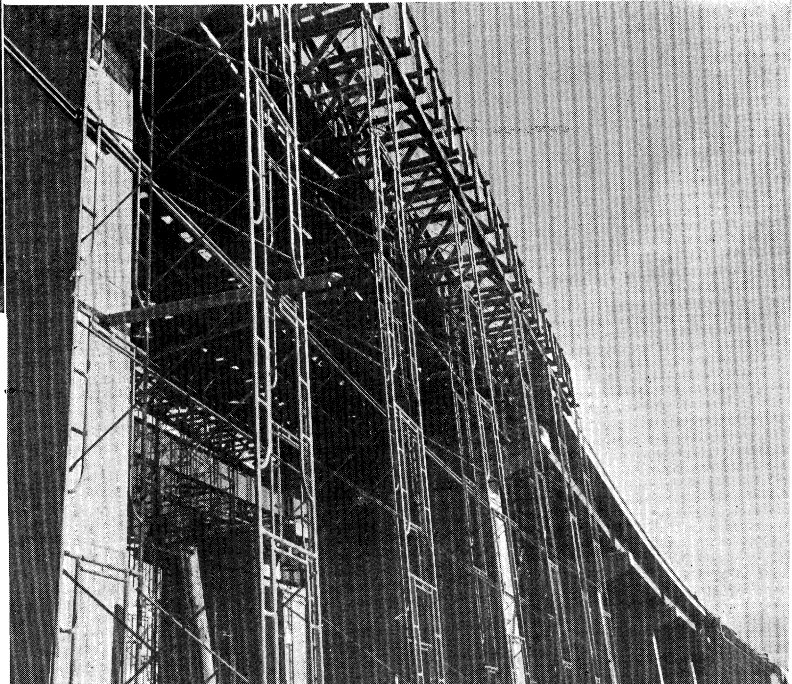
## 建設すすむ名神高速道路

（本文 p. 33～37 参照）

大山崎点架橋の威容（乙訓工区）



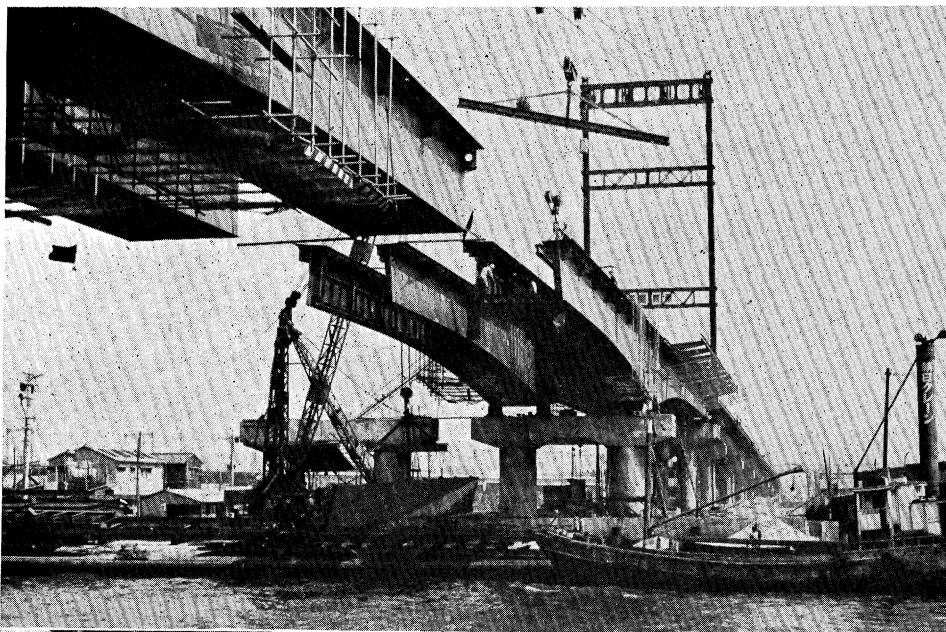
東伏見工区より深草、伏見工区を望む



【日本道路公団総裁室広報課 提供】

【建設省第二阪神国道工事々務所 提供】

閉合前の安治川橋

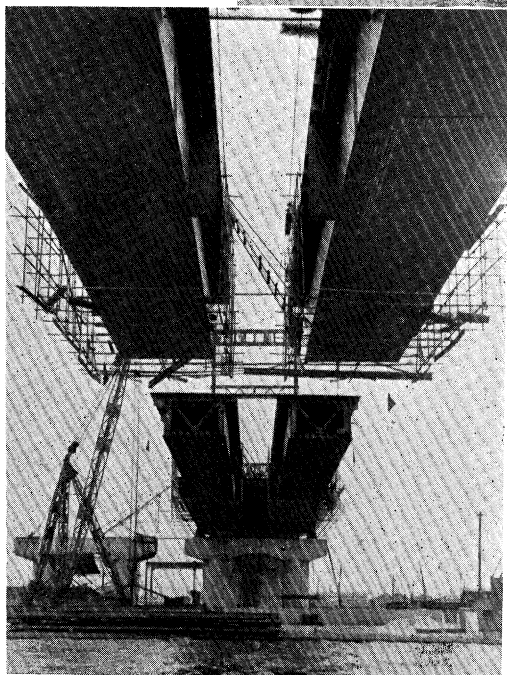


## 第二阪神国道 安治川橋中央径間閉合工事

阪神間の交通対策の一環として昭和 35 年以来工事中であった安治川橋は中央径間部 (100 m) の閉合工事も 6 月 12 日終了、明春竣工を目標に残工事を急いでいる。

(本文ニュース参照)

型式：上路 3 径間連続鋼箱桁  
橋長：54.0+100.0+54.0 m=208 m  
延長：1386.0 m  
巾員：13.5(車道)+2.5(歩道)×2(南北)  
ただし施工は南側のみ  
鋼材：約 1300 t  
工費：11 億 5000 万円



閉合を終了し、残工事を急ぐ安治川橋

【日本道路公団総裁室広報課 提供】

