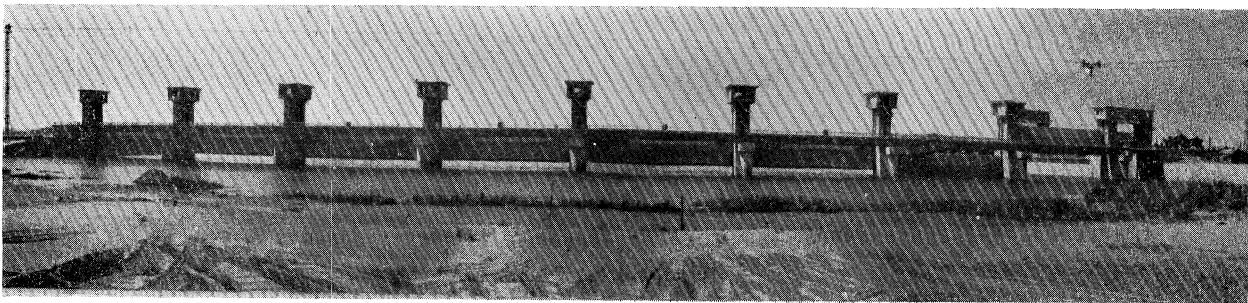


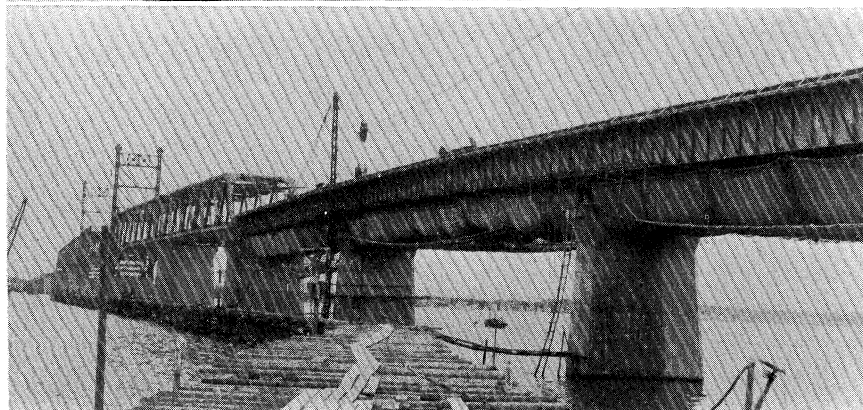
### 常陸川水門の工事状況

昭和34年1月着工した常陸川水門はその後順調に工事が進み、37年6月現在本体工事は完了し、あと仮締切の撤去、仮水路の閉そく、ならびに取りつけ河道のしゅんせつ、および管理事務所の建築を残すのみとなった。なお完成予定は38年3月である。

1. 位置：茨城県鹿嶋郡波崎町大字大田字宝山地先  
利根川左岸 18.5k 上 55m 常陸川左岸 0.5k 上 83m
2. 工期：着工 昭和34年1月21日（仮水路掘削工事）  
竣工 昭和38年3月（予定）
3. 構造：①水門 基礎 ニューマチック ケーソン  
堰柱 鉄筋コンクリート 巾 3.0m  
門扉 鋼製全溶接三方水密引揚扉 巾 28.50m 高さ 6.65m 8門 門扉重量 127t/門  
②閘門 基礎 扉室 ニューマチック ケーソン  
門室 鋼管杭  
閘室 鉄筋コンクリートU型断面  
門扉 鋼製全溶接三方水密引揚扉 巾 10.0m 高 5.65m 2門 門扉重量 51t/門  
閘扉 鋼製全溶接四方水密引揚扉 4門  
③巻上機 水門 電動および手動巻上速度 0.15m/min 電動機 20HP  
閘門 " 1.00m/min " 15HP
4. 管理設備：未着工

### 常陸川水門の全景





〔日本道路公団提供〕

### 銚子大橋の架設状況

利根川の河口に日本道路公団が施工中の銚子大橋（橋長 1 203.2 m、巾員 7 m、工費 9 億 2 000 万円）は順調に架設作業が進められている。中央径間のトラス（スパン 64.2+85.6+107+85.6+64.2 m）の閉合も終り、側径間の 3 径間連続桁（スパン 3 @ 46 m）の架設も完了して銚子から波崎までつながり、残りの床版、舗装等の工事を行なって本年 12 月に開通の予定である。



〔運輸省民営鉄道部提供〕

### 地下鉄（交通営団）

#### 人形町～北千住間開通

かねてより工事中であった地下鉄日比谷線（2号線）北千住～南千住間 1.9 km と仲御徒町～人形町間 2.5 km の工事が完成し、すでに営業中の南千住～仲御徒町間をふくめて、北千住～人形町間 8.9 km が去る 5 月 31 日開通した。

写真は隅田川橋梁を通過中の試運転車。

（本文ニュース参照）