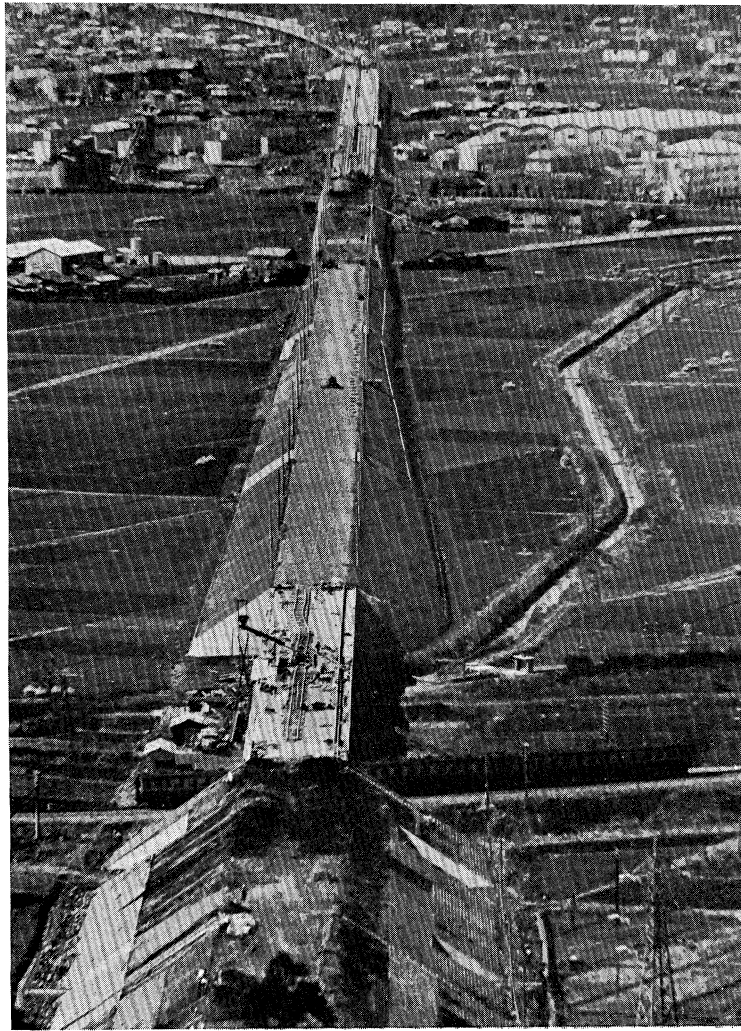


東海道新幹線 モデル線区工事すすむ

(本文 ニュース 参照)

綾瀬～小田原間モデル線区の国府津付近路盤工事の一部で、弁天山トンネル大阪方上より終点を望んだところである(69.30～72.300 km 付近)。手前に見える立体交差下を通過しているのは御殿場線の列車、中間より先方に鴨宮高架橋が見えている。

【共同通信社撮影】



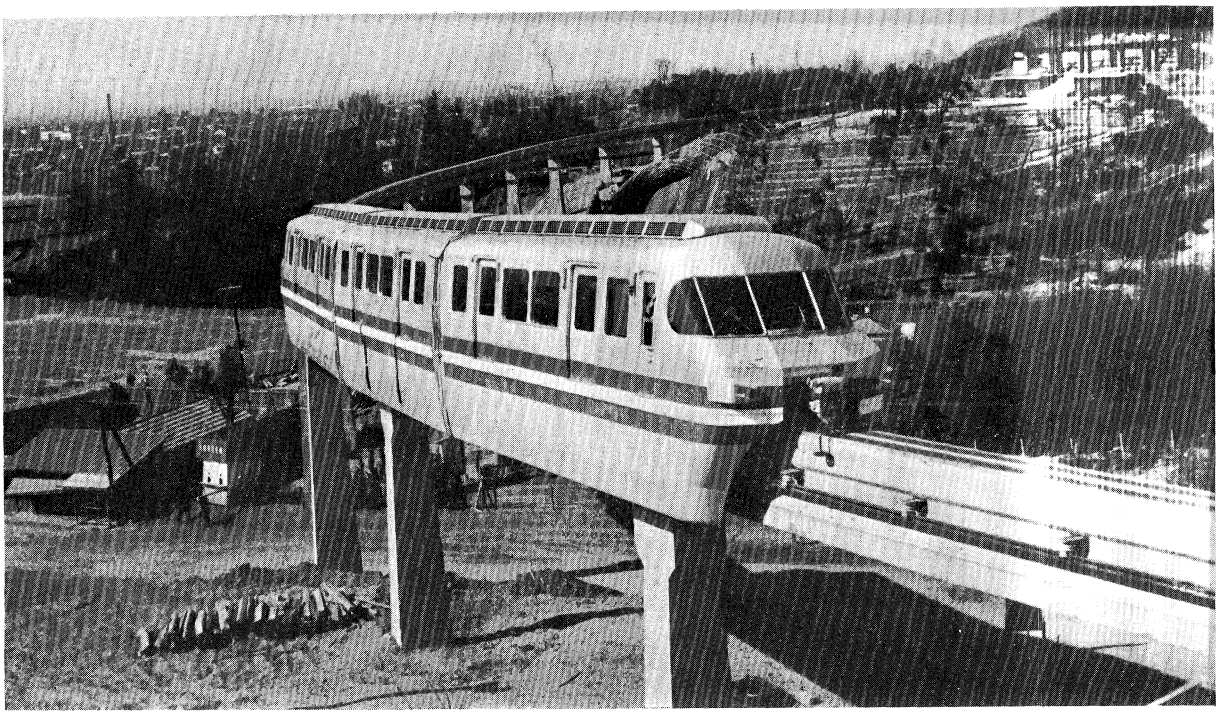
若戸大橋工事近況

(本文 ニュース 参照)

3月4日トラスの閉合を終了し、9月末開通予定の若戸大橋の近況写真である。

【日本道路公団広報課提供】





【共同通信社撮影】

アルベグ式モノレール開通

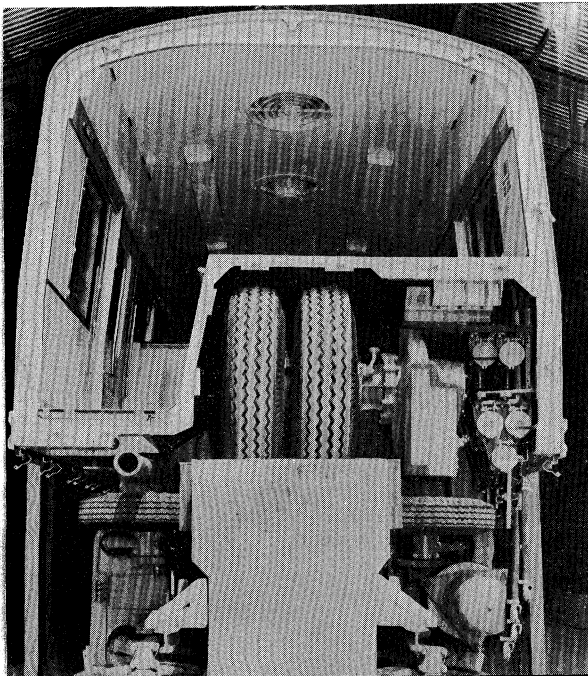
(本文 ニュース 参照)

地方鉄道法にもとづくモノレールとしてはわが国最初のアルベグ式モノレールが名古屋鉄道犬山線の犬山遊園～犬山ラインパーク動物園間に3月21日開通した。

線路は延長1399mで鉄筋コンクリート製支柱および径間15mの桁(高さ1400mm、巾800mm)よりなり、桁の伸縮を許すため片側を固定支承、他端を可動支承で支え、継目にはフィンガープレートを設けてある。

時 速：最高40km/h
定 員：1両66名、普通編成3両、最大編成6両
運転間隔：15分～1時間

車輪配置：上部が走向車輪、左右上部が案内車輪、下部が安定車輪である。



【日立製作所車両事業部提供】