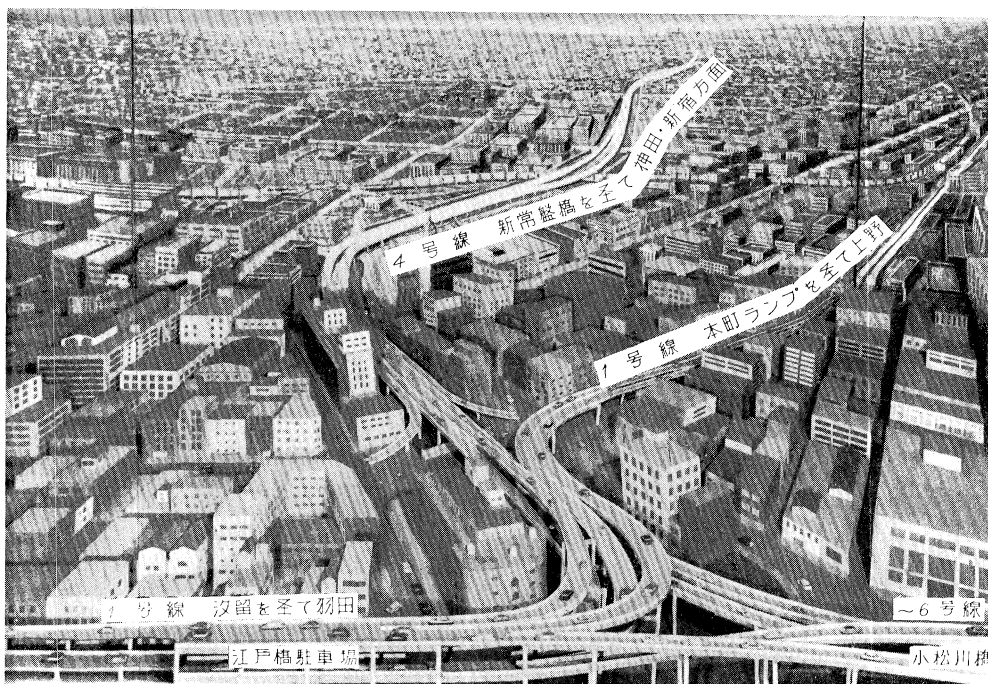


首都高速道路の 工事現況

首都高速道路公団では東京オリンピックに間に合わせるべく、高速道路1号線のうち羽田本町間、4号線のうち幡ヶ谷本町本石町および4号分岐線本石町小網町間は工事を急いで施工中である。

(本文 ニュース 参照)



江戸橋インター チェンジ モデル写真

方 向：証券取引所から東京神田方面を望む
着 工：1号線4号線 36年3月 6号線 未定
竣工予定：39年9月（6号線を除く）

工事中の1号線汐留インター チェンジ

形 式：単純合成桁、鋼橋脚（スパン 20 m）
長 さ：380 m
巾 員：8～32 m
特 徴：ハンチ無しラーメン鋼橋脚、鋼重 1700 t
着 工：35年7月13日
竣 工：36年12月11日
開通予定：37年12月
工 費：247 000 000円（基礎工を除く）
施工業者：KK宮地鉄工所

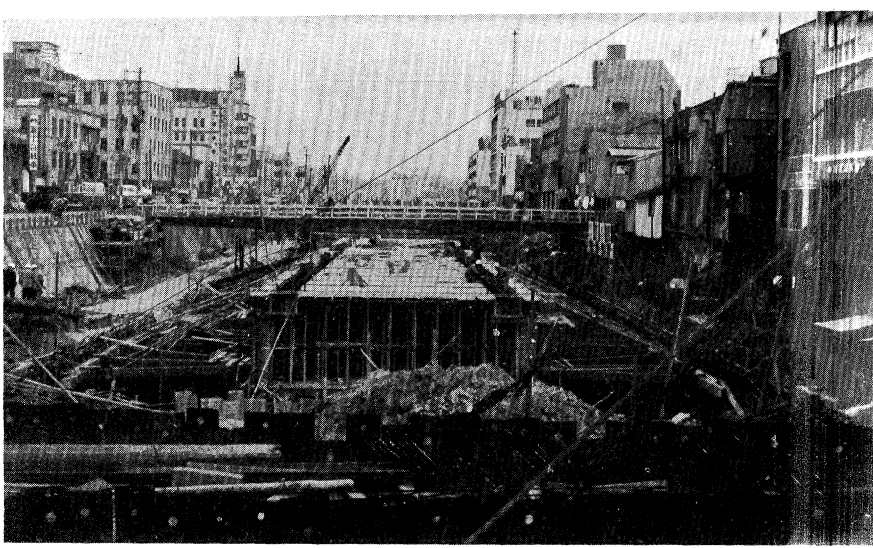


一部完成した代々木～千駄ヶ谷間

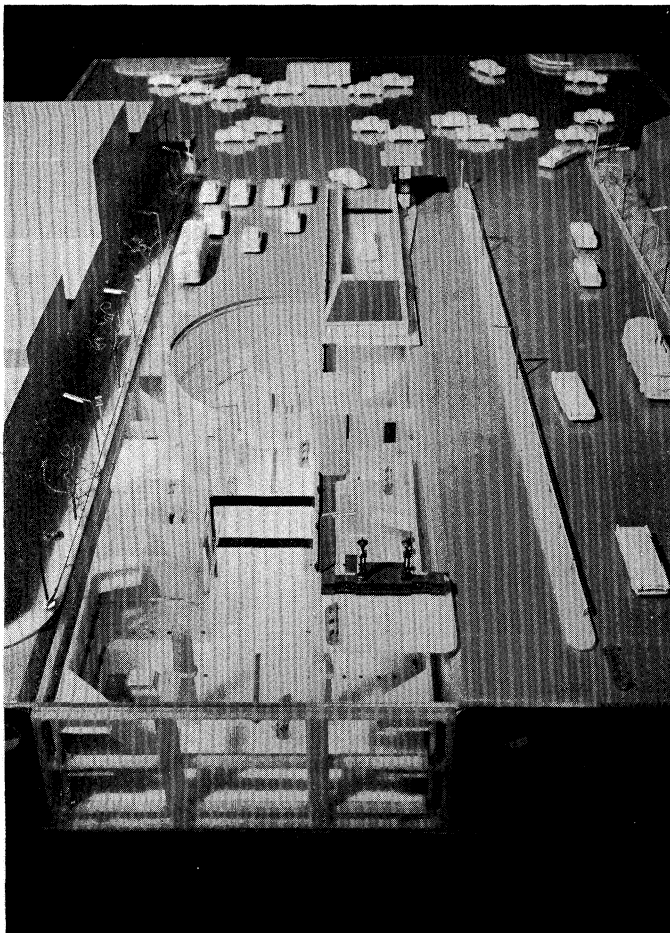
形 式：3径間連続PC箱型断面桁（3 @ 35m 4連）
長 さ：420 m
巾 員：16 m
特 徴：B.B.R.V 工法、橋脚基礎カルウエルド杭
着 工：35年10月25日
竣工予定：37年3月31日
開通予定：39年9月
工 費：253 000 000円（橋脚基礎共）
施工業者：東亜コンクリートKK



【首都高速道路公団 提供】



駐車場模型の一部



工事中の大阪自動車 駐車場

大阪市の自動車数は最近急激に増加し、36年6月の調査によると大阪府下自動車登録台数は約50万台で24年当時の約20倍になっており、しかも毎月1万台あまりの増加をつけている状況である。大阪市ではこの交通混乱解決の一助として九条深江線（自四ツ橋～至末吉橋）に都市計画街路を計画し、その一環として長堀川敷内に自動車駐車場建設計画が進められていたが、36年5月末日本道路公団により着工され目下工事がすすめられている。

(本文 ニュース 参照)

工事概要

位置：大阪市南区長堀川敷地

構造：鉄筋コンクリート造地下2階建（1部1階）

ラフト基礎、地表面より屋根版まで1m 地表面より底面下端まで9.56m

規模面積：

	A棟	B棟	C棟	計
路上	257 010 m ²	523 299 m ²	280 800 m ²	1 061 109 m ²
地下1	367 920	9 310 812	5 587 942	17 266 674
地下2		9 068 300	5 431 376	14 499 676
計	624 930	18 902 411	11 300 118	32 827 459

注：路上占用面積 8 384.29 m²

駐車台数

(普通乗用車台数)	A棟	B棟	C棟	計
路上	40	100	90	230
地下1	48	174	140	362
地下2		168	140	308
計	88	442	370	900

工事費 17 億円

着工：36年5月末

竣工予定：38年3月末

【日本道路公団 提供】

大阪自動車駐車場路上平面図

