

昭和 25 年 3 月 24 日 第 3 種 郵 便 物 認 可
昭 和 36 年 7 月 10 日 印 刷 (第 1 刷)
昭 和 36 年 7 月 15 日 發 行 (第 1 刷 384)

土木學會誌

JOURNAL OF THE JAPAN SOCIETY OF CIVIL ENGINEERS

第 46 卷

7

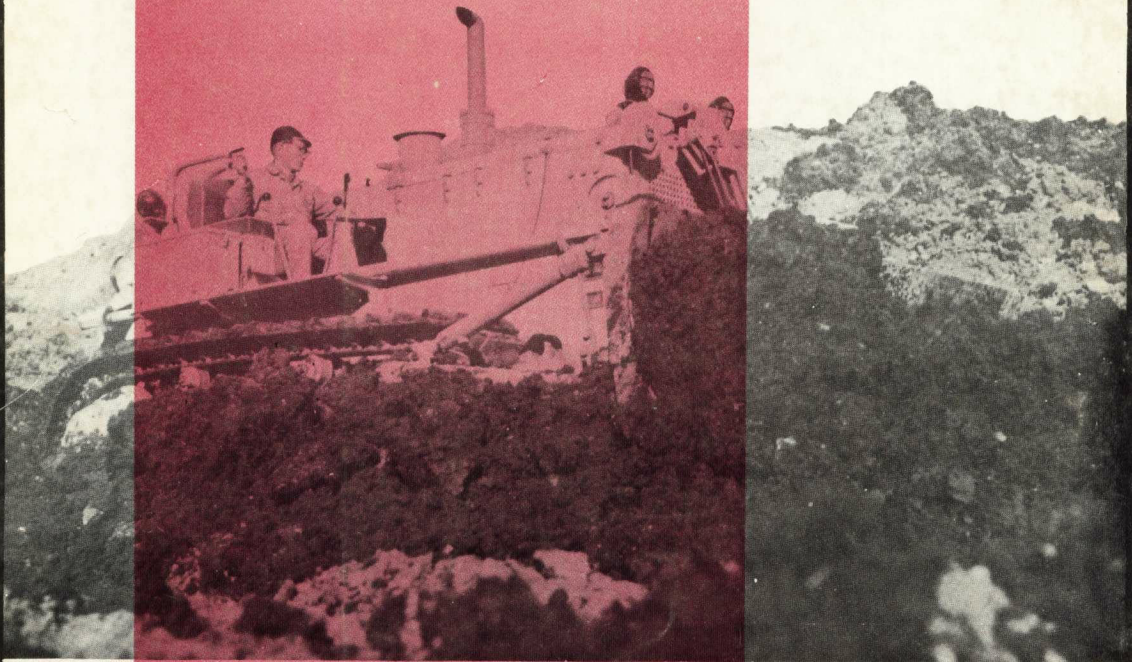
昭和 36 年 7 月

土 木 学 会



苛酷な条件下に スタミナを発揮…

日立 *TO9A* アングルドーザ



苛酷な条件のもとで使われてこそ最もスタミナを発揮する日立アングルドーザ

高性能と長寿命を誇る 建設機械専用ディーゼルエンジンを搭載し、寒冷地でも容易に始動するよう7.4kW (10PS)のスタータをもち、主クラッチは寿命の長いオイルクラッチを採用、耐久力のすぐれた歯車摺動撰択式(前進5段、後進4段)のトランスミッションなど各部分に高度な技術と材質を集中して設計した中型ブルドーザ中のトップ製品です。

全装備重量…約11,900Kg

ゲージ…1,880mm

機関形式…日立B-40ディーゼルエンジン

作業時最大…95FS

始動方式…電動機24V 7.4kW

主クラッチ…湿式焼結合金ライニングセンターオーバー式

ブレード…3,607mm(幅)×850mm(高さ)

パワーコントロールユニット…複胴多板クラッチ式

日立製作所

日立建設機械サービス株式会社

東京都足立区大谷田町927 電話葛飾(691)2589

