

昭和36年度土木学会役員

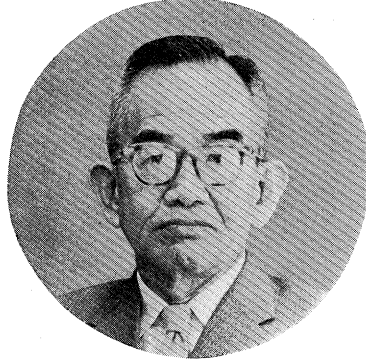
副会長

会長

副会長



滝山 養
日本国有鉄道常務理事



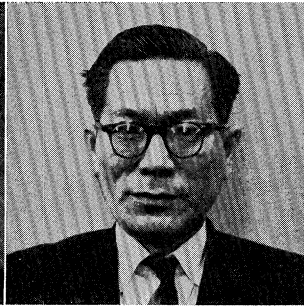
永田 年
東京電力KK顧問
理事



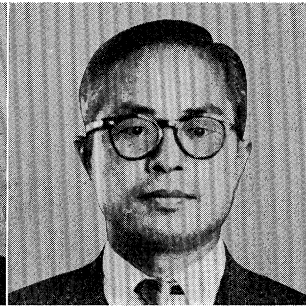
山本 三郎
建設省建設技監



阿部 一郎
西松建設KK
常務取締役



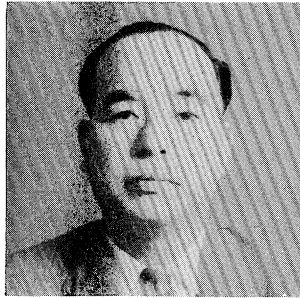
小倉 宏三
東京都交通局
高速電車建設部長



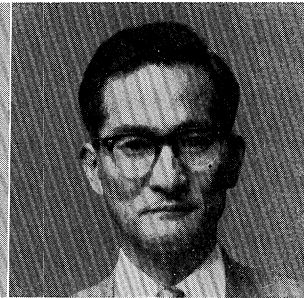
奥村 敏恵
東京大学教授工学部



尾之内 由紀夫
建設省道路局
企画課長



岡本 東一郎
白石基礎工事KK
常務取締役



金子 収事
建設省河川局
計画課長



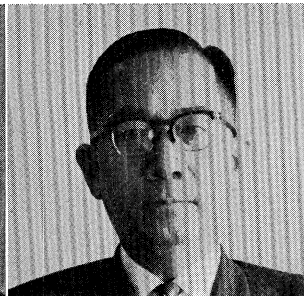
小西 一郎
京都大学教授工学部



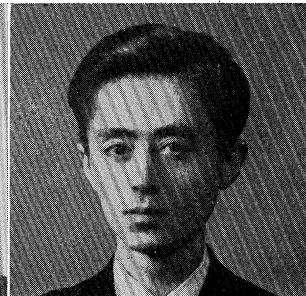
佐藤 肇
運輸省港湾局
参事官



末森 猛雄
土木学会専務理事



長浜 正雄
日本国有鉄道建設局
線増課長



林 泰造
中央大学教授工学部



松本 繁樹
通産省公益事業局
水力課